

ŚLADAMI WIELKICH POLAKÓW W PARYŻU





ŚLADAMI WIELKICH POLAKÓW W PARYŻU

Nasze propozycje:

TOWARZYSTWO HISTORYCZNO-LITERACKIE

BIBLIOTEKA POLSKA

MUZEUM ADAMA MICKIEWICZA

CMENTARZ PERE-LACHAISE

KOŚCIÓŁ SAINT-GERMAIN-DES-PRES

SZKOŁA POLSKA IM. ADAMA MICKIEWICZA



SZKOŁA POLSKA IM. ADAMA MICKIEWICZA PRZY AMBASADZIE RP W PARYŻU



Początki Szkoły Polskiej w Paryżu sięgają XIX w. Przedstawiciele Wielkiej Emigracji, głównie członkowie rządu, posłowie, oficerowie, publicyści i pisarze, założyli w Paryżu Stowarzyszenie Naukowej Pomocy, mające wspierać materialnie Polaków pragnących studiować. Szkoła Polska w Paryżu powstała w 1842 roku i jest najstarszą polską placówką edukacyjną poza granicami Kraju.

Ze szkołą związanych było wielu wybitnych Polaków m.in.: Adama Mickiewicz, Joachim Lelewel, gen. Józef Dwernicki, Józef Ignacy Kraszewski, Ludwik Mierosławski, Alojzy Biernacki oraz hrabia Ksawery Branicki. Prawdziwym mężem opatrnościowym szkoły był Seweryn Gałęzowski – wybitny lekarz, społecznik, profesor Uniwersytetu Wileńskiego, który przez 25 lat był prezesem Rady Szkoły.

Patronem Szkoły jest Adam Mickiewicz – poeta bardzo związany ze Szkołą, sam wielokrotnie uczestniczył w uroczystościach rozpoczęcia roku szkolnego czy wręczeniu świadectw. Na szkolnym dziedzińcu znajduje się pomnik wykonany przez słynnego rzeźbiarza Cypriana Godebskiego jako dowód wdzięczności dla gościnnej Francji, która dała naszym przodkom schronienie podczas Wielkiej Emigracji.

NOCLEGI W SZKOLE POLSKIEJ W PARYŻU

POKOJE GOŚCINNE

Nasza szkoła, znajdująca się w XVII dzielnicy Paryża, dysponuje 20 miejscami noclegowymi w pokojach 1, 2, 3 osobowych.

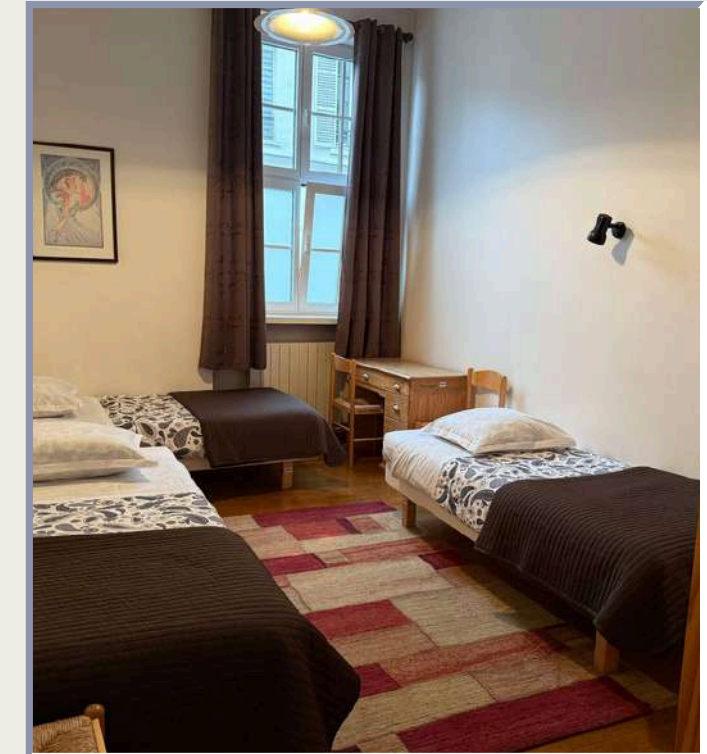
W pokojach znajdują się: łóżka jednoosobowe (90x190) pościel, biurko, szafa, bezpłatny dostęp do Internetu, łazienka z prysznicem i umywalką, wc.

Szkoła posiada w pełni wyposażoną kuchnię, w której można z własnych produktów sporządzić posiłek na miejscu.

Do dyspozycji żelazko i deska do prasowania.

Okna od strony szkolnego dziedzińca. Okolica jest cicha.
Szkoła znajduje się w bardzo dobrej lokalizacji, skąd blisko jest do trzech linii metra i autobusów.

Rezerwacja odbywa się tylko mailowo, po uzgodnieniu terminów i wolnych miejsc: pokoje.paryz@orpeg.pl





PROPOZYCJE DLA UCZNIÓW Z POLSKI

POBYTY EDUKACYJNE - JĘZYK POLSKI, HISTORIA

Oferta noclegowa skierowana jest przede wszystkim dla grup szkolnych pragnących zobaczyć nie tylko Paryż, ale także poznać np. dzieje Polskiej Emigracji, realizując tematyczne ścieżki edukacyjne z języka polskiego lub historii.

Proponowane tematy to:

Śladami wielkich Polaków
Adam Mickiewicz
Maison-Laffitte
Literatura polska na emigracji

i wiele innych, wpisujących się w program nauczania związanych z losami Polaków we Francji.





PROPOZYCJE DLA UCZNIÓW Z POLSKI

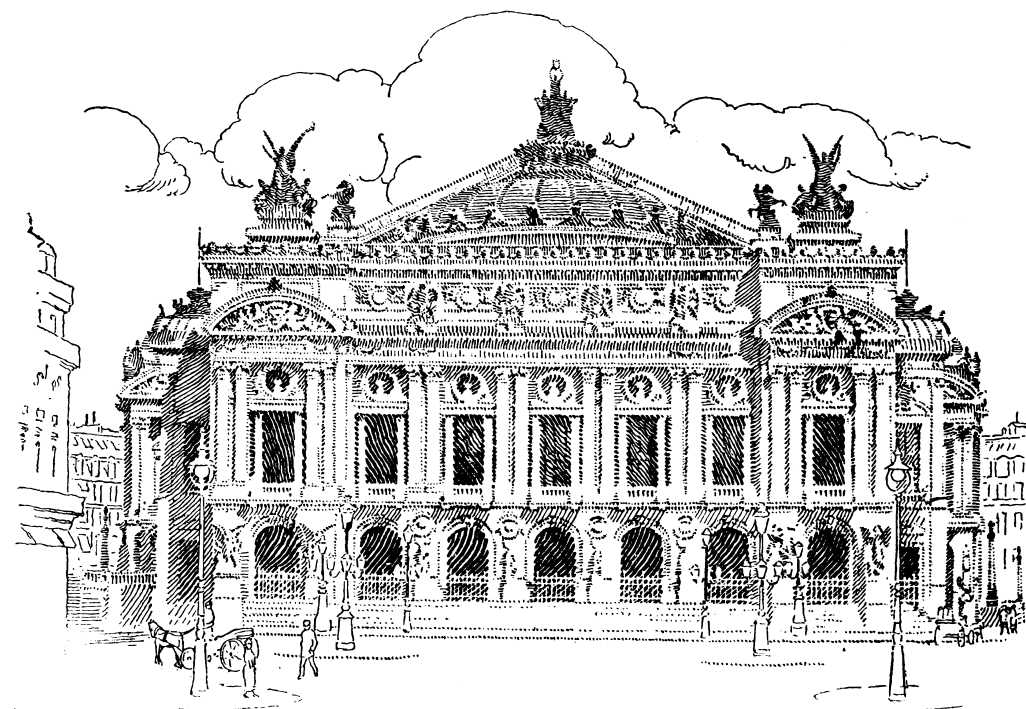
POBYTY EDUKACYJNE - JĘZYK FRANCUSKI

Oferta noclegowa skierowana dla grup szkolnych uczniów szkół dwujęzycznych z językiem francuskim.

Proponowane tematy to:

Paryż ze wszystkimi atrakcjami, ale także poznanie języka u źródła poprzez obcowanie z językiem francuskim w codziennych sytuacjach.

Çava?





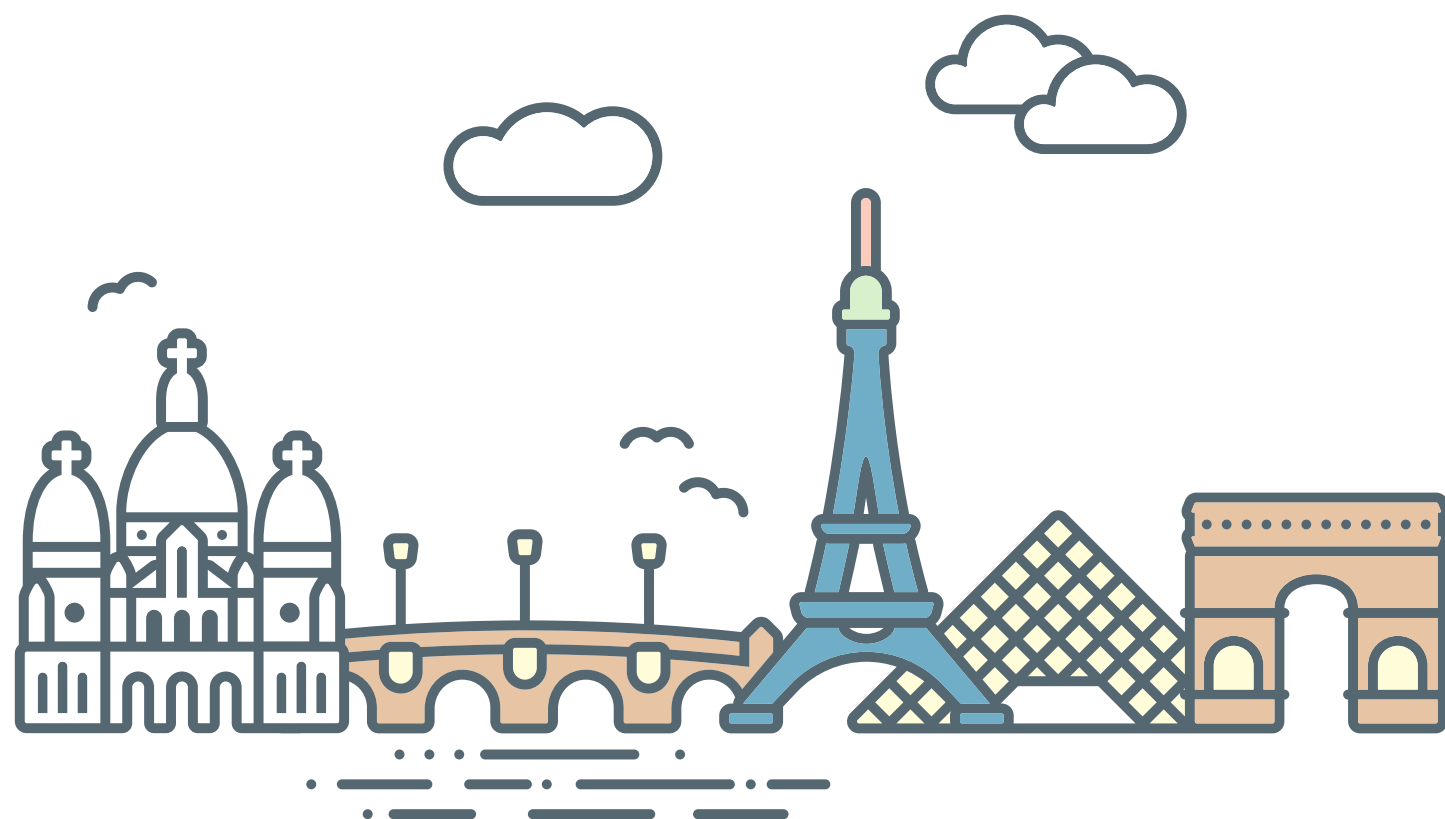
PROPOZYCJE DLA UCZNIÓW Z POLSKI

POBYTY EDUKACYJNE- SZKOŁY ARTYSTYCZNE

Oferta noclegowa skierowana dla grup szkolnych kształcących się w placówkach artystycznych.

Proponowane tematy to:

plenery malarskie
muzea
wystawy
architektura
malarstwo
Impresjoniści
i... wiele innych.





PROPOZYCJE DLA NAUCZYCIELI Z POLSKI

WIZYTY STUDYJNE, SEMINARIA, KURSY JĘZYKOWE

Oferta noclegowa skierowana dla polskich nauczycieli, pracowników oświaty.

W ramach realizacji programów językowych oferowanych przez polskie instytucje oświatowe noclegi w naszej Szkole są doskonałą bazą na realizację celów.

Wielokrotnie gościliśmy w naszych progach pracowników ośrodków, fundacji, kuratoriów, którzy odbywają staże językowe z języka francuskiego w stolicy Francji.



*La vie
À LA
française*

TOWARZYSTWO HISTORYCZNO-LITERACKIE W PARYŻU

- BIBLIOTEKA Polska w Paryżu, najstarsza placówka kulturalna na Zachodzie, założona 24 listopada 1838 roku przez Polaków przybyłych do Francji po upadku Powstania Listopadowego 1830, została oddana do użytku publicznego 24 marca 1839 roku. Jej pierwszym dyrektorem był Karol Sienkiewicz, a książe Adam Czartoryski dożywotnim prezesem. Do zarządu należeli: Julian Ursyn Niemcewicz, generał Karol Kniaziewicz, Adam Mickiewicz, Karol Sienkiewicz, Stanisław Barzykowski, Teodor Morawski, Andrzej Plichta.
- W 1853 roku, dzięki hojności polskiej emigracji, zbiory będące „własnością narodową” znalazły stałe i bezpieczne pomieszczenie we własnym gmachu na wyspie Świętego Ludwika przy 6, quai d'Orleans w Paryżu, gdzie mieszczą się do dzisiaj.
- 6 lutego 1854 roku założone zostało Towarzystwo Historyczno-Literackie (THL). Książe Adam Czartoryski objął funkcję prezesa, a Adam Mickiewicz — wiceprezesa.
- Towarzystwo, którego Biblioteka stała się głównym ogniwem, zostało uznane dekretem cesarza Napoleona III z 1 czerwca 1866 roku za instytucję użyteczności publicznej.



Société Historique et Littéraire Polonaise - Bibliothèque Polonaise de Paris
6, Quai d'Orléans, 75004 Paryż
Tél. 01 55 42 83 83
secretariat@bplp.fr

BIBLIOTEKA POLSKA W PARYŻU

Biblioteka Polska w Paryżu (BPP), to najstarsza książnica polska poza granicami Kraju. Utworzona przez emigrację polską w 1838 roku, od 1853 roku mieści się w budynku przy 6 quai d'Orléans, w centrum Paryża na Wyspie św. Ludwika, blisko katedry Notre Dame.

Gromadzi druki, czasopisma, broszury, druki ulotne, rękopisy, zbiory kartografii, grafik, malarstwa, rzeźby, fotografii etc. przekazywane przez wiele pokoleń emigracyjnych. Przechowuje m.in. druki staropolskie z XVI i XVII wieku, archiwa polskich powstań narodowych i Wielkiej Emigracji oraz spuścizny działaczy emigracyjnych.

Ma w swoim zasobie najbogatsze Mickiewicziana, Chopiniana oraz zbiory i pamiątki innych twórców (między innymi Olgi Boznańskiej i Bolesława Biegasa), w tym autografy i dzieła sztuki ich autorstwa. Jest bogatym warsztatem dla badaczy historii XIX wieku, a także historyków literatury, kultury i sztuki zajmujących się XIX i XX w.

Société Historique et Littéraire Polonaise - Bibliothèque Polonaise de Paris
6, Quai d'Orléans, 75004 Paryż
Tél. 01 55 42 83 83
secretariat@bplp.fr





MUZEUM ADAMA MICKIEWICZA

Otwarte w 1903 roku w Budynku Biblioteki Polskiej w Paryżu jako pierwsze na świecie poświęcone Adamowi Mickiewiczowi. Inicjatywę założenia muzeum zawdzięczamy najstarszemu synowi poety Władysławowi. Bard polskiego romantyzmu, Adam Mickiewicz, prawie połowę życia spędził w Paryżu I połowy XIX wieku. Dla Polaków wieszcz narodowy, dla Francuzów polski pielgrzym i człowiek czynu, był wykładowcą literatury słowiańskiej w Collège de France. Syn poety i dyrektor Biblioteki Polskiej, Władysław Mickiewicz, utworzył w 1903 roku muzeum literackie poświęcone życiu i twórczości ojca.

Muzeum przechowuje bogatą kolekcję rękopisów Adama Mickiewicza (np. fragment Pana Tadeusza), a także pierwsze wydania jego utworów, przedmioty osobiste oraz korespondencję z wielkimi współczesnymi (Marie d'Agoult, Alphonse Lamartine, Victor Cousin, Johann Wolfgang von Goethe, Jules Michelet, Charles de Montalembert, Alfred de Vigny, Charles-Augustin Sainte-Beuve).

Société Historique et Littéraire Polonaise - Bibliothèque Polonaise de Paris
6, Quai d'Orléans, 75004 Paryż
Tél. 01 55 42 83 83
secretariat@bplp.fr

Adam Mickiewicz

CMENTARZ PERE-LACHAISE



Wzrost popularności tej nekropolii zbiegł się w czasie z obecnością w Paryżu wielu polskich emigrantów. Nic więc dziwnego, że znajdują się tu liczne groby naszych rodaków. Rzecz jasna najświetniejszym z nich jest nagrobek Fryderyka Chopina. Rzeźbę wykonał Auguste Clésinger (mąż Solnage Sand). Posąg przedstawia zrozpaczoną muzę Euterpe wpatrującą się w pęknięta lirę.

Z pozostałych polskich grobów należy wymienić miejsce pochówku: słynnej kochanki Napoleona Bonaparte Marii Walewskiej, pisarki znanej z tekstów dla dzieci Klementyny Hoffmanowej z Tańskich czy żony Honoriusza Balzaca Eweliny Hańskiej. Znajdziemy tu też grób jednego z generałów Komuny Paryskiej Jarosława Dąbrowskiego czy polityka Bonawentury Niemojowskiego.

Cimetière du Père-Lachaise
16 rue du repos, 75020 Paris

KOŚCIÓŁ SAINT-GERMAIN-DES-PRÉS

Kościół Saint-Germain-des-Prés został zniszczony i odbudowany. Jest to jeden z ostatnich śladów sztuki romańskiej w Paryżu!



Eglise Saint-Germain-des-Prés jest częścią opactwa, znanego po prostu jako Abbaye de Saint-Germain-des-Prés. Jego budowa, poświęcona biskupowi Germainowi de Paris, pochodzi z okresu Merowingów (558r.), podobnie jak wiele kościołów w Paryżu. To czyni Saint-Germain-des-Prés najstarszym kościołem w Paryżu!

Zniszczone przez Normanów pod koniec IX wieku, opactwo zostało odbudowane w następnym stuleciu, a pozostałe budynki w XIII wieku. Następnie stało się miejscem skupienia dla mnichów kopistów, którzy byli odpowiedzialni za ręczne kopiowanie ksiąg. Na Wawelu spoczywa ciało króla Jana Kazimierza Wazy, natomiast jego serce złożone jest w kościele Saint-Germain-des-Prés w Paryżu, gdzie powstał okazały nagrobek autorstwa Gasparda i Balthazara Marsy, braci, nadwornych rzeźbiarzy króla francuskiego.



3 PLACE SAINT-GERMAIN-DES-PRÉS, PARIS

CMENTARZ MONTMARTRE

Pochowanych na nim zostało także wielu Polaków. m.in. wybitny poeta - Juliusz Słowacki, którego prochy ostatecznie złożone zostały później na Wawelu.

Cmentarz stanowi jedną z polskich nekropolii poza granicami Polski, pochowano tam bowiem wielu wybitnych Polaków. Licząca ponad 20.000 grobów nekropolia na swoim terenie mieści kaplice rodu Sapiechów i Sobańskich, jak również okazałe, dwa grobowce zbiorowe Polaków (podczas Powstania Listopadowego schronili się we Francji). Pochowani zostali tam liczni polscy generałowie, nie zabrakło tam też miejsca na pochówek pułkowników polskiego pochodzenia.

Pośród polskich nazwisk znajdziemy tam wielu powstańców listopadowych, m.in.: Jan Alcyato, Alojzy Biernacki, Karol Borkowski, Józef Jan Giedroyć, Andrzej Plichta. Inne osoby polskiej narodowości, to np.: Paweł Jerzmanowski, Józef Bohdan Dziekoński, Władysław Borowski, Jan Ledóchowski, Joachim Lelewel czy Herman Potocki.



KONTAKT DO NAS

SZKOŁA POLSKA
IM. ADAMA MICKIEWICZA
PRZY AMBASADZIE RP W PARYŻU

11-15 Rue Lamandé, 75017, Paryż, Francja

ECOLE POLONAISE

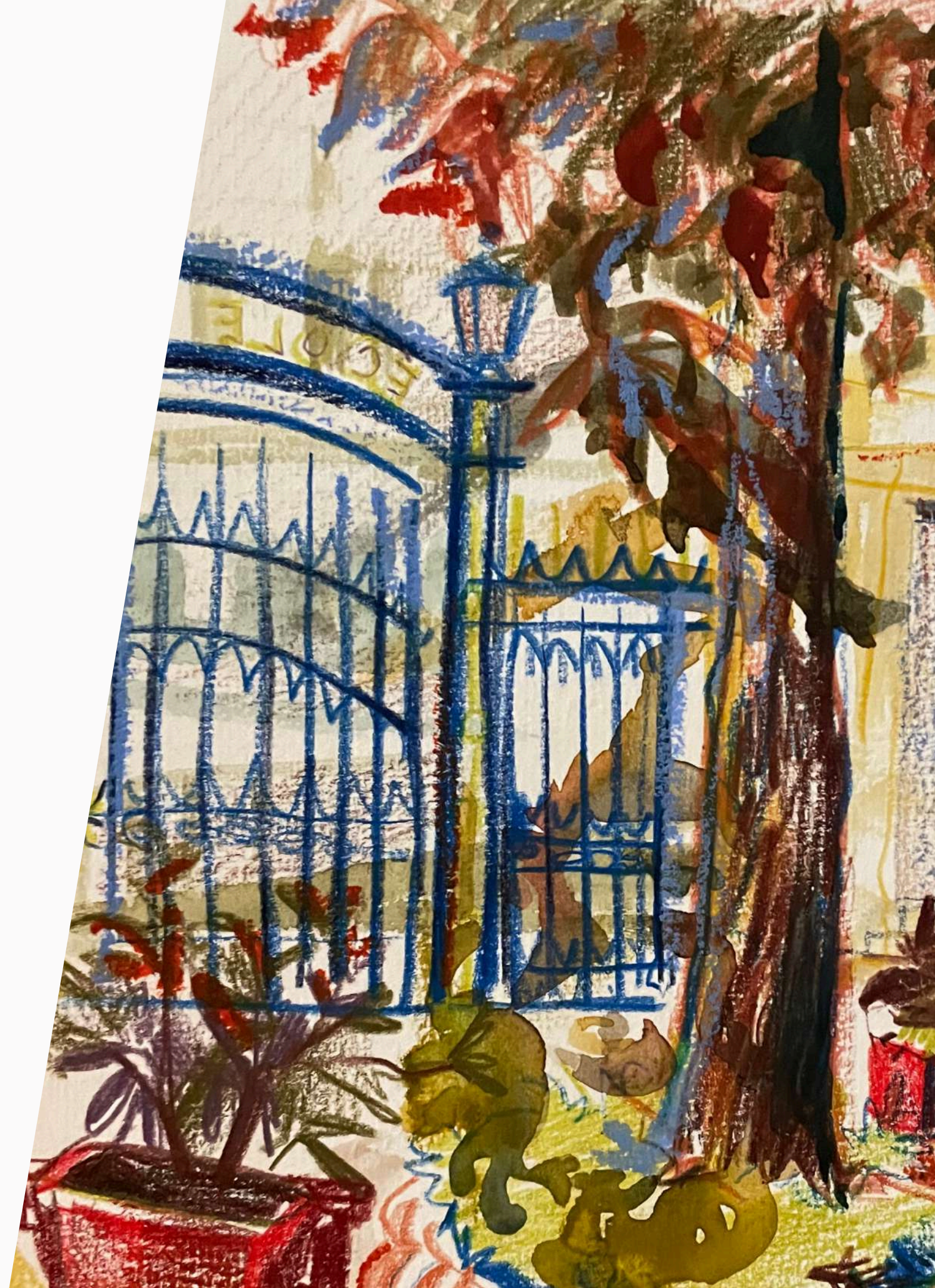
11-15 rue Lamandé
75017 PARIS

REZERWACJE
POKOI
GOŚCINNYCH

pokoje.paryz@orpeg.pl

STRONA
INTERNETOWA
SZKOŁY

www.paryz.orpeg.pl



DOJAZD DO NASZEJ SZKOŁY

DOJAZD DO SZKOŁY: METRO



Map of the Paris Metro Line 14 route, showing stations from Mairie de Saint-Ouen to Olympiades. The route is highlighted in purple. Stations include: Mairie de Saint-Ouen, Saint-Ouen, Porte de Clichy, Pont Cardinet, Saint-Lazare, Madeleine, Pyramides, Châtelet, Gare de Lyon, Bercy, Cour Saint-Émilion, Bibliothèque François Mitterrand, and Olympiades. The map also shows connections to other metro lines (M 13, M 12, M 8, M 7, M 1, M 6) and RER lines (C, A, B, D, E, J, L, R).



- M 13 LA FOURCHE**
- M 2 ROME**
- M 3 VILLIERS**



M 14 PONT CARDINET



Zapraszamy do nas!