



2024 / 2025

Test etapu szkolnego LK BRD

Uwagi dla uczniów

1. Piszemy pismem czytelnym, najlepiej technicznym.
2. Wpisujemy swoje imię i nazwisko,
3. Wpisujemy szkołę np. SP3 w Koninie.
4. Wpisujemy datę i klasę.
5. Swoją odpowiedź zaznaczamy znakiem X długopisem - nie czerwonym.
6. Na każde pytanie jest jedna prawidłowa odpowiedź za 1 punkt.
7. Za poprawioną odpowiedź jest 0 punktów.
8. W trakcie testu można pytać, po podniesieniu ręki i udzieleniu głosu.
9. Nie spieszymy się.
10. Praca jest samodzielna.
11. Prowadzący decyduje o wyświetleniu kolejnego pytania, po upewnieniu się (dyskretnie), że wszyscy uczniowie odpowiedzieli. Omawiamy zasady przechodzenia od pytania do pytania.

1. Czy pieszy ma prawo korzystać z drogi dla rowerów?

- a) nie, w żadnym przypadku,
- b) tak, w każdym przypadku,
- c) tak, ale tylko w razie braku drogi dla pieszych, drogi dla pieszych i rowerów lub pobocza albo niemożności korzystania z nich.

2. Pieszy idący po drodze jest obowiązany iść jej lewą stroną:

- a) jeżeli porusza się po jezdni - obowiązek ten nie dotyczy pobocza,
- b) jeżeli porusza się po jezdni lub poboczu,
- c) jeżeli porusza się po poboczu – poruszanie się pieszego po jezdni jest bezwzględnie zabronione.

3. W strefie zamieszkania pieszy:

- a) ma pierwszeństwo tylko na pasach,
- b) ma zawsze pierwszeństwo,
- c) ma pierwszeństwo ale tylko na chodniku, np. przed rowerzystą.

4. Pieszy poruszający się po drodze po zmierzchu poza obszarem zabudowanym:

- a) jest zawsze obowiązany używać elementów odblaskowych w sposób widoczny dla innych uczestników ruchu,
- b) jest obowiązany używać elementów odblaskowych w sposób widoczny dla innych uczestników ruchu, chyba że porusza się po drodze dla pieszych, drodze dla pieszych i rowerów lub drodze dla rowerów,
- c) nie jest obowiązany używać elementów odblaskowych w sposób widoczny dla innych uczestników ruchu.

5. Czy pieszy przechodzący przez jezdnię na drodze dwujezdniowej jest obowiązany korzystać tylko z przejścia dla pieszych?

- a) bezwzględnie tak,
- b) tak, ale obowiązek ten dotyczy tylko obszaru niezabudowanego,
- c) tak, ale obowiązek ten dotyczy tylko obszaru zabudowanego.

6. Osoba poruszająca się przy użyciu urządzenia wspomagającego ruch, przekraczając jezdnię:

- a) nie musi zachować szczególnej ostrożności,
- b) powinna korzystać z przejazdu dla rowerów,
- c) nie może korzystać z przejścia dla pieszych albo przejścia sugerowanego.

7. Kierujący urządzeniem transportu osobistego:

- a) może przewozić inną osobę,
- b) może przewozić zwierzę lub ładunek,
- c) nie może przewozić innej osoby, zwierzęcia lub ładunku.

8. Kierującemu rowerem zabrania się:

- a) jazdy po jezdni obok innego uczestnika ruchu, w każdym przypadku,
- b) czepiania się pojazdów,
- c) zatrzymywania się w służbie dla rowerów obok innych kierujących tymi pojazdami.

9. Do jazdy po drogach publicznych hulajnogą elektryczną osobę w wieku lat 11 upoważnia:

- a) pisemna zgoda rodziców,
- b) zgoda wychowawcy podczas wycieczki klasowej,
- c) karta rowerowa.

10. Kierujący rowerem nie może jechać po jezdni jeżeli ma dostęp do:

- a) chodnika,
- b) drogi dla rowerów o kierunku przeciwnym do kierunku jazdy rowerzysty,
- c) pobocza nadającego się do jazdy.

11. Korzystanie z chodnika lub drogi dla pieszych przez kierującego rowerem jest dozwolone gdy:

- a) na chodniku nie ma pieszych,
- b) na chodniku jest niewielki ruch,
- c) zagrożone jest jego bezpieczeństwo z powodu warunków atmosferycznych.

12. Przejeżdżanie rowerem z chodnika na chodnik po przejściu dla pieszych jest:

- a) dozwolone, pod warunkiem ustąpienia pierwszeństwa pieszym,
- b) zabronione,
- c) dozwolone, pod warunkiem zachowania szczególnej ostrożności.

13. Czy jadąc rowerem jednokierunkową drogą z dwoma pasami ruchu, za pojazdem, który zwalnia przed przejściem dla pieszych (bez sygnalizacji świetlnej):

- a) możesz zmienić pas ruchu i go wyprzedzić, zachowując szczególną ostrożności,
- b) możesz go ominąć nie zmieniając pasa ruchu, zachowując szczególną ostrożności,
- c) nie możesz go wyprzedzić ani ominąć.

14. Kierujący rowerem poruszając się po drodze dla pieszych i rowerów:

- a) ma pierwszeństwo przed pieszymi,
- b) obowiązany jest zachować szczególną ostrożność i ustępować pierwszeństwa pieszym,
- c) ma równe prawa z pieszymi.

15. Rowerzyści mogą jechać obok siebie:

- a) na każdej drodze, jeśli mają skończone 18 lat,
- b) jeżeli nie utrudnia to poruszania się innym uczestnikom ruchu drogowego,
- c) jeżeli odstęp między rowerzystami wynosi 1,2 metra.

16. Kierujący rowerem na drodze:

- a) ma obowiązek poruszać się poboczem, chyba że nie nadaje się ono do jazdy, albo ruch rowerów utrudniałby ruch pieszym,
- b) zawsze może korzystać z chodnika, pod warunkiem ustępowania pierwszeństwa pieszym,
- c) zawsze może korzystać z jezdni, po warunkiem zachowania szczególnej ostrożności.

17. Kierujący rowerem widząc ten znak:

- a) może skręcić w lewo przed znakiem,
- b) musi skręcić w lewo przed znakiem,
- c) musi skręcić w lewo za znakiem.



18. Który znak oznacza początek lub kontynuację drogi lub jezdni, na której ruch odbywa się w jednym kierunku:



a)



b)



c)

19. Przedstawiany znak:

- a) zabrania tylko skręcania w lewo,
- b) zabrania skręcania w lewo i zawracania,
- c) zabrania tylko zawracania.



20. Ten znak oznacza:

- a) zakaz ruchu,
- b) zakaz wjazdu,
- c) zakaz ruchu w obu kierunkach.



21. Znak ten:

- a) wskazuje miejsce warunkowego zatrzymania,
- b) wyznacza miejsce parkingowe,
- c) wskazuje miejsce obowiązkowego zatrzymania pojazdu.



22. Kierujący rowerem widząc ten znak:

- a) musi skręcić w lewo przed znakiem,
- b) może skręcić w lewo za znakiem,
- c) musi skręcić w lewo za znakiem.



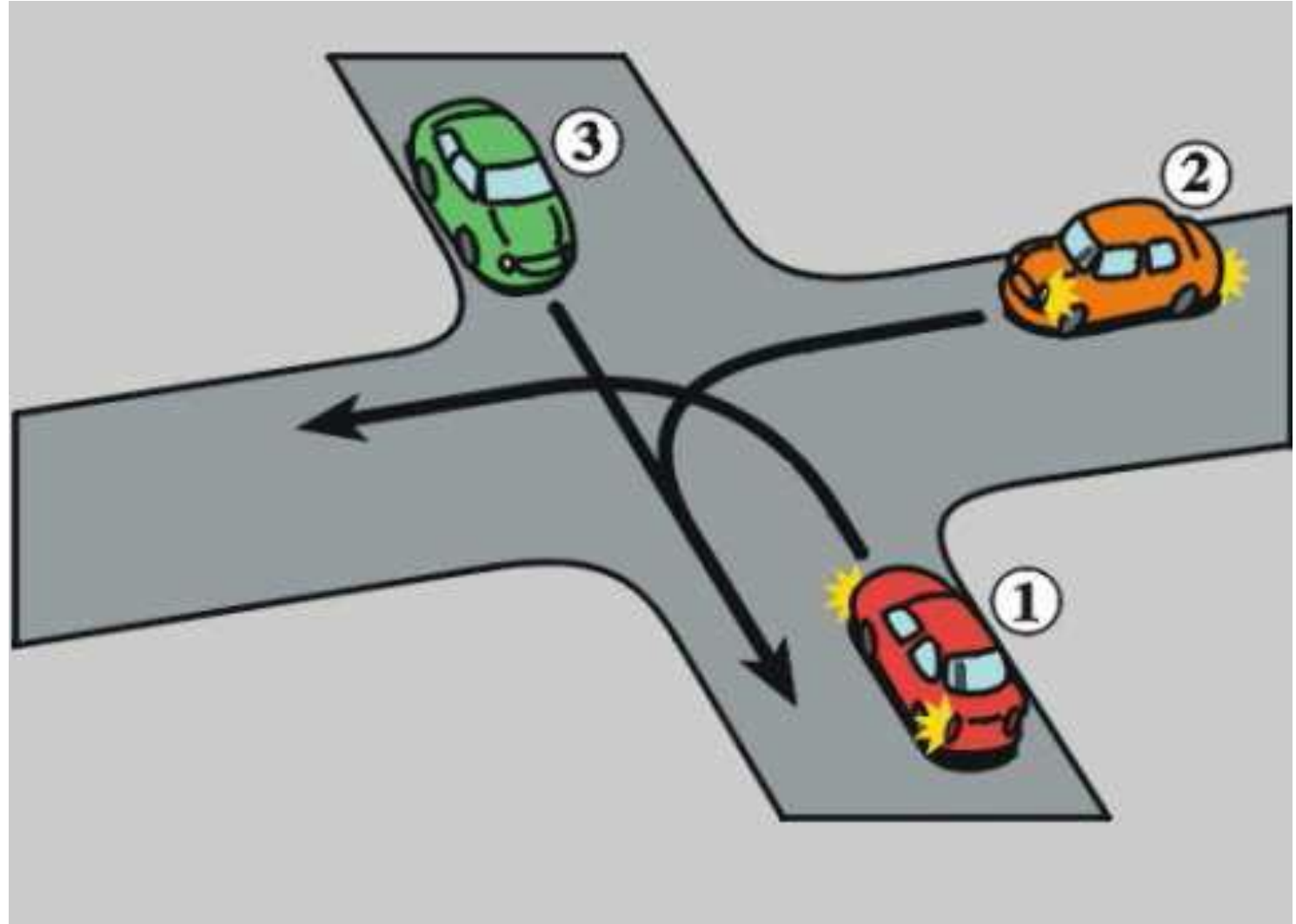
23. Kierujący rowerem widząc ten znak:

- a) musi skręcić w lewo przed znakiem,
- b) musi skręcić w lewo za znakiem,
- c) przejeżdża z lewej strony znaku.



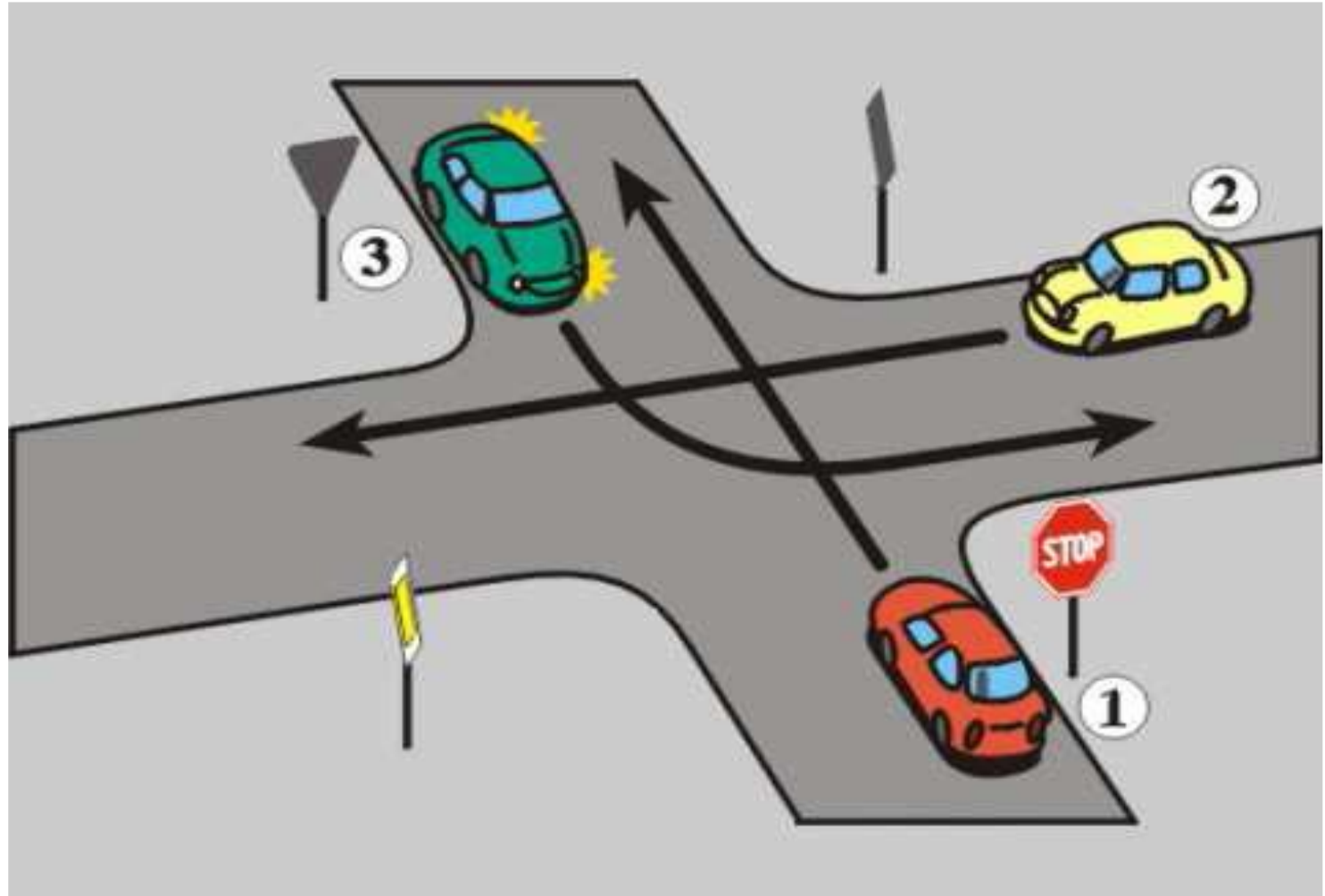
24. Kto jako ostatni przejedzie przez to skrzyżowanie?

- a) pojazd 1,
- b) pojazd 2,
- c) pojazd 3.



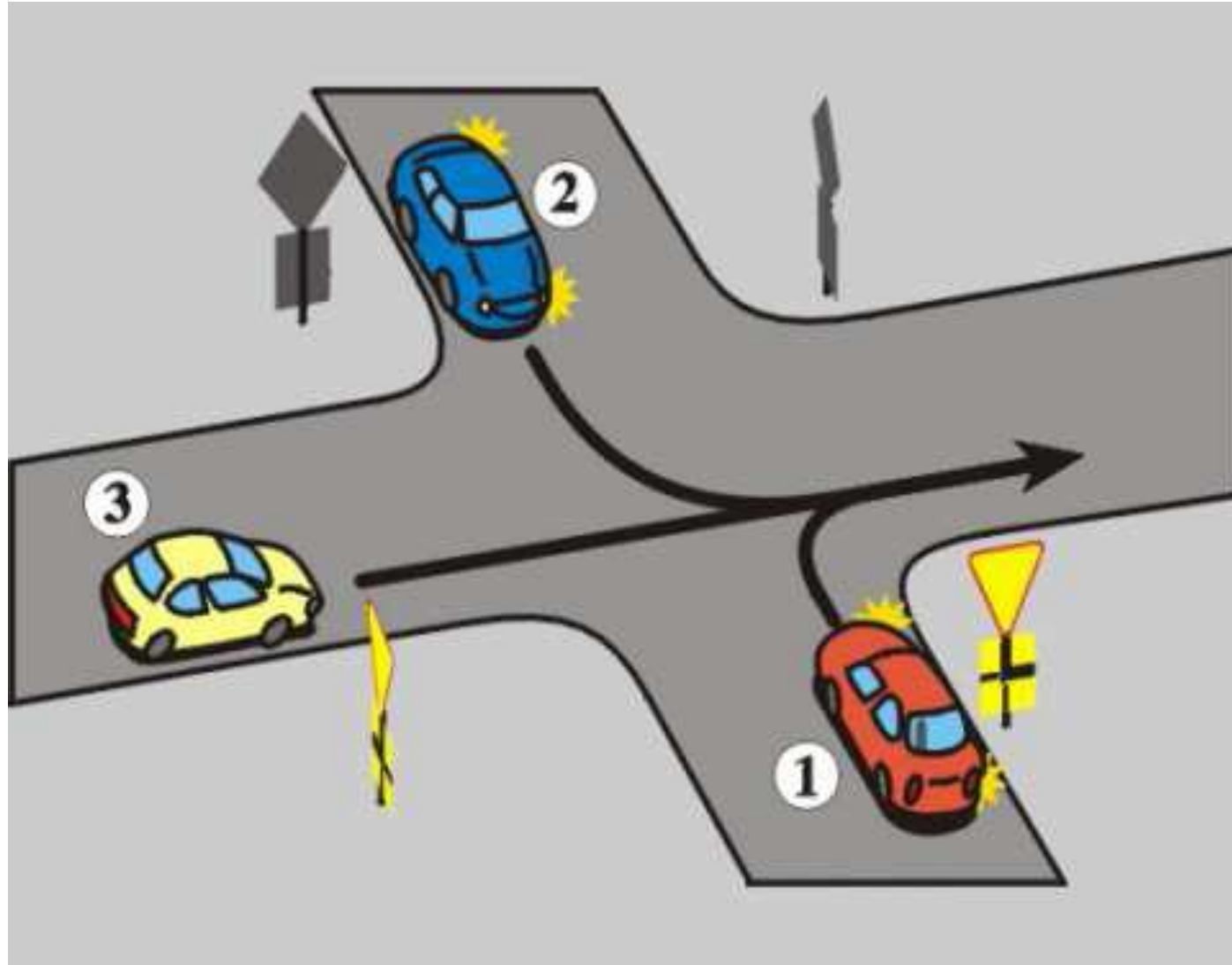
25. Wskaż prawidłową kolejność przejazdu przez skrzyżowanie:

- a) 2-1-3,
- b) 2-3-1,
- c) 3-2-1.



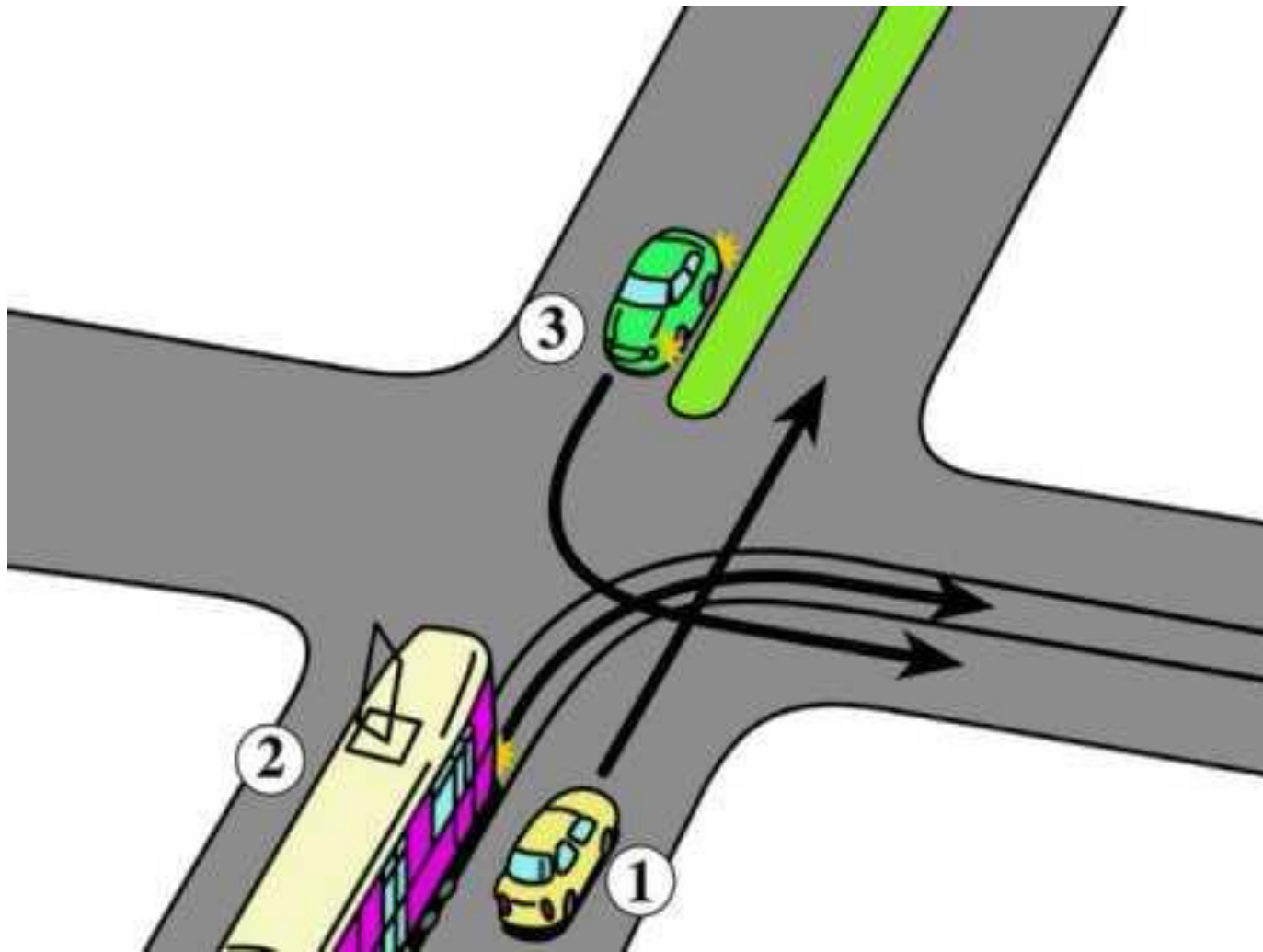
26. Wskaż prawidłową kolejność przejazdu przez skrzyżowanie:

- a) 2-3-1,
- b) 2-1-3,
- c) 1-3-2.



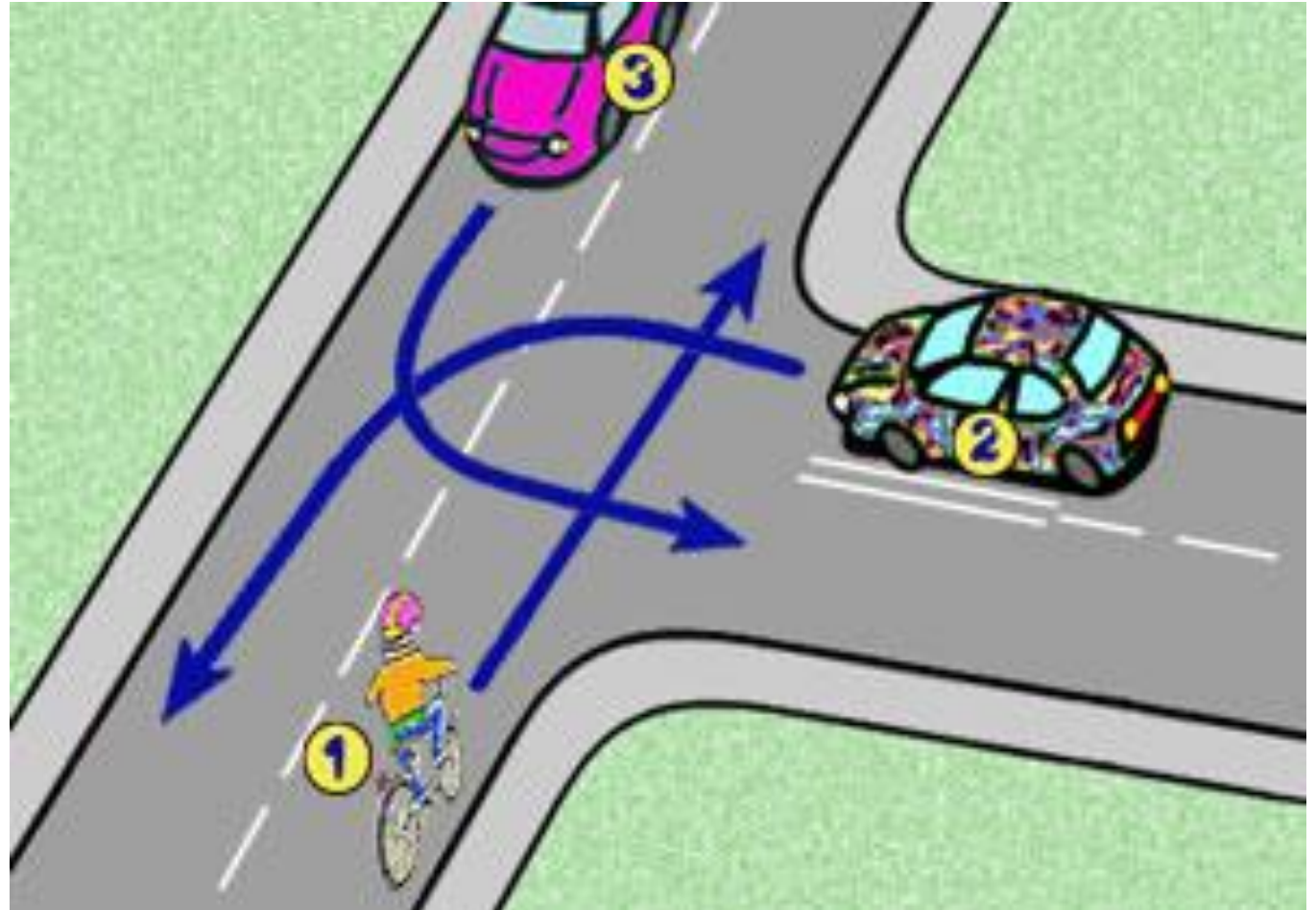
27. Na tym skrzyżowaniu kierujący pojazdem 1:

- a) przejeżdża pierwszy,
- b) ustępuje pierwszeństwa pojazdowi 2,
- c) przejeżdża ostatni.



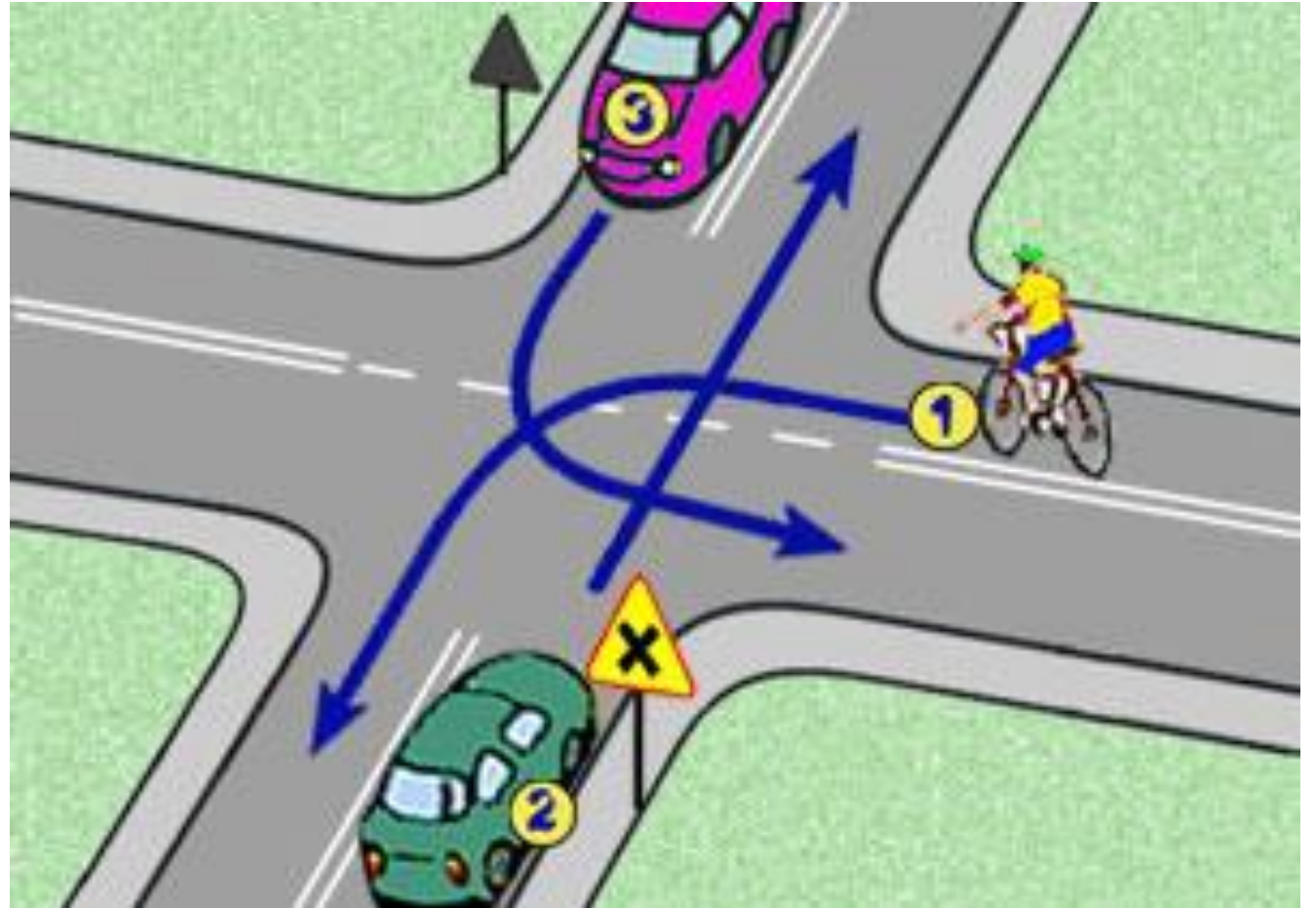
28. W tej sytuacji rowerzysta:

- a) pojedzie pierwszy,
- b) ustępuje pierwszeństwa wszystkim pojazdom,
- c) ustępuje pierwszeństwa pojazdowi 2.



29. Na tym skrzyżowaniu rowerzysta:

- a) pojedzie ostatni,
- b) pojedzie pierwszy,
- c) obowiązuje zasada prawej strony.



30. W tej sytuacji kolejność przejazdu jest następująca:

- a) 1-2-3,
- b) 2-1-3,
- c) 3-1-2.

