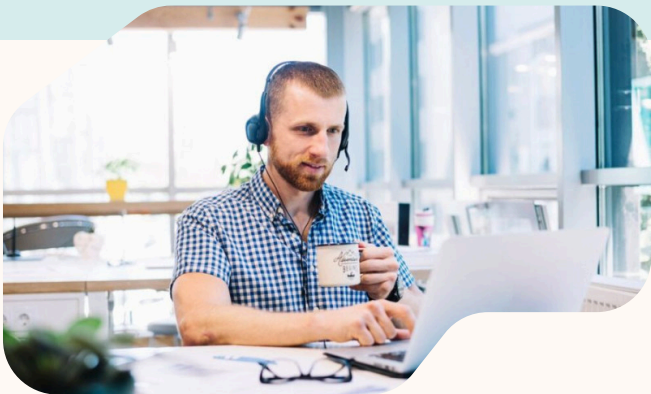


CO TO ZNACZY?

Koncepcję neuroróżnorodności opracowała w latach 90-tych XX wieku australijska socjolog Judy Singer. Koncepcja zmieniła dyskurs psychiatryczny i stała się detonatorem zmian społecznych. Zakłada istnienie zdecydowanych różnic w mózгах poszczególnych osób, nawet identycznych bliźnięt, więc uniwersalna definicja „normalnych” możliwości ludzkiego mózgu zostaje zdezaktualizowana. Ludzką zmienność poznawczą należy definiować w kontekście bioróżnorodności, w szczególności takich obszarów jak: uważność, pamięć, nastrój, towarzyskość, komunikacja, profil sensoryczny.



Koncepcja neuroróżnorodności promuje traktowanie symptomów neuroróżnorodności w sposób podobny do cech charakteru, a nie jako braki czy deficyty. To bariery społeczne definiują niepełnosprawność a nie różnice między ludźmi.



- ★ Uczestnicząc w życiu osób neuroróżnorodnych, powinniśmy dostosować środowisko tak, aby osoby te mogły czerpać korzyści ze świata i rozwijać swoje pasje, talenty oraz zasoby.
- ★ Pomóżmy w diagnozie.
- ★ Kierujmy się empatią.
- ★ Nie mamy wpływu na to, by zmienić sposób funkcjonowania umysłu osoby neuroróżnorodnej, ale możemy zmienić sposób udzielanego wsparcia. Działajmy na rzecz budowania jej dobrostanu psychicznego i osobistego.
- ★ Każdy człowiek jest inny, inaczej postrzega świat i inaczej reaguje na to, co dzieje się w jego życiu. Te różnice czynią nas wyjątkowymi, uczą tolerancji, wprowadzają **neuroróżnorodność**.



Co musisz wiedzieć o NEURORÓŻNORODNOŚCI?



O KIM MÓWIMY?

Do osób neuroróżnorodnych, w oparciu o społeczny i medyczny model niepełnosprawności, zalicza się osoby ze: spektrum autyzmu, ADHD, dysleksją, dysgrafią, dyskalkulią, dyspraksją, Zespołem Tourette'a, trudnościami w uczeniu się, zaburzeniami przetwarzania sensorycznego, wysoką wrażliwością, lękiem społecznym.



“Czasami trochę odbiegam od normy, we właściwych okolicznościach – odbieganie od normy stanowi supermoc”

GRETA THUNBERG, AKTYWISTKA KLIMATYCZNA OSOBA W SPEKTRUM AUTYZMU

A CO Z ZESPOŁEM ASPERGERA?

Jest to nieaktualna nazwa całościowego zaburzenia rozwoju, które w DSM-5 oraz ICD-11 nie jest już uznawane jako odrębna diagnoza, ponieważ zostało włączone do zaburzeń spektrum autyzmu.

NEURORÓŻNORODNOŚĆ JAKO ATUT ORGANIZACYJNY FIRMY



Neuroróżnorodność coraz śmielej przekracza progi firm i instytucji. W idei tej kryje się przekonanie, że sposób, w jaki każdy z nas przetwarza informacje, odczuwa i reaguje, jest nie tylko wartością samą w sobie, ale też stanowi potencjalne źródło innowacji i kreatywności.



ADHD

- ENERGIA I DYNAMIZM
- KREATYWNE MYŚLENIE
- INNOWACYJNE PODEJŚCIE
- SZYBKA ADAPTACJA
- ZARZĄDZANIE WIELOMA ZADANIAMI

AUTYZM

- PRECYZJA
- SZCZEGÓŁOWOŚĆ
- SKUPIANIE SIĘ NA POWTARZALNYCH ZADANIACH
- WYCHWYTYWANIE POWTARZALNYCH WZORÓW
- SPECJALISTYCZNA, SZEROKA WIEDZA DOTYCZĄCA INTERESUJĄCYCH ZAGADNIEŃ
- SYSTEMATYCZNOŚĆ
- JAKOŚĆ

DYSLEKSJA, DYSGRAFIA, DYSKALKULIA, DYSPRAKSJA

- WZMOŻONA KONCENTRACJA
- MYŚLENIE WIZUALNO-PRZESTRZENNE
- UMIEJĘTNOŚCI INTERPERSONALNE
- KREATYWNOŚĆ
- ZDOLNOŚCI ARTYSTYCZNE

Neuroróżnorodność to nieszablonowe myślenie i wyjątkowe postrzeganie rzeczywistości w takich dziedzinach jak: muzyka, pamięć, matematyka, analityka, sztuka, języki obce, mechanika (umiejętności techniczne i konstruktorskie), percepcja, informatyka oraz koordynacja