



2023 / 2024

PYTANIA NA ETAP REJONOWY

20.03.2024 r.

Uwagi

1. Piszemy pismem czytelnym, najlepiej technicznym.
2. Wpisujemy swoje imię i nazwisko,
3. Wpisujemy szkołę np. SP3 w Koninie.
4. Wpisujemy datę i klasę.
5. Swoją odpowiedź zaznaczamy znakiem X długopisem - nie czerwonym.
6. Na każde pytanie jest jedna prawidłowa odpowiedź za 1 punkt.
7. Za poprawioną odpowiedź jest 0 punktów.
8. W trakcie testu można pytać, po podniesieniu ręki i udzieleniu głosu.
9. Nie spieszymy się.
10. Praca jest samodzielna.
11. Omawiamy zasady przechodzenia od pytania do pytania.

1. Do kierowania czterokołowcem uprawnia posiadanie prawa jazdy kategorii:

- a) AM,
- b) A1,
- c) B1.

2. Kartę rowerową uczniowi szkoły podstawowej wydaje nieodpłatnie:

- a) dyrektor szkoły, za pisemną zgodą rodzica lub opiekuna,
- b) dyrektor szkoły, za pisemną zgodą rodzica lub opiekuna – pod warunkiem zdania egzaminu w pierwszym wyznaczonym przez szkołę terminie,
- c) dyrektor szkoły – pisemna zgoda rodzica lub opiekuna nie jest wymagana.

3. Czy pieszy korzystając z drogi dla rowerów, jest obowiązany ustąpić miejsca kierującemu hulajnogą elektryczną?

- a) nie ma takiego obowiązku,
- b) tak, obowiązek ten dotyczy każdego pieszego,
- c) tak, obowiązek ten dotyczy każdego pieszego, z wyjątkiem osoby niepełnosprawnej.

4. Pieszy poruszający się po drodze po zmierzchu poza obszarem zabudowanym:

- a) jest zawsze obowiązany używać elementów odblaskowych w sposób widoczny dla innych uczestników ruchu,
- b) jest obowiązany używać elementów odblaskowych w sposób widoczny dla innych uczestników ruchu, chyba że porusza się po drodze dla pieszych, drodze dla pieszych i rowerów lub drodze dla rowerów,
- c) nie jest obowiązany używać elementów odblaskowych w sposób widoczny dla innych uczestników ruchu.

5. Zabrania się:

- a) ruchu po jezdni kolumny pieszych w warunkach niedostatecznej widoczności,
- b) prowadzenia po jezdni kolumny pieszych przez osobę w wieku poniżej 18 lat,
- c) prowadzenia po jezdni kolumny pieszych przez osobę w wieku poniżej 21 lat.

6. Czy pieszy przechodzący przez jezdnię na drodze dwujezdniowej jest obowiązany korzystać tylko z przejścia dla pieszych?

- a) tak, ale obowiązek ten dotyczy tylko obszaru zabudowanego,
- b) tak, ale obowiązek ten dotyczy tylko obszaru niezabudowanego,
- c) bezwzględnie tak.

7. Prędkość dopuszczalna roweru wynosi:

- a) na obszarze zabudowanym 50 km/h,
a w strefie zamieszkania 20 km/h,
- b) zarówno na obszarze zabudowanym,
jak i w strefie zamieszkania 20 km/h,
- c) w strefie zamieszkania 20 km/h – na
obszarze zabudowanym nie jest
określona.

8. Osoba poruszająca się przy użyciu urządzenia wspomagającego ruch w strefie zamieszkania:

- a) jest obowiązana korzystać z drogi dla pieszych, drogi dla pieszych i rowerów lub drogi dla rowerów,
- b) może korzystać z całej szerokości drogi, ale musi ustępować pierwszeństwa pojazdom poruszającym się po drodze,
- c) może korzystać z całej szerokości drogi i ma pierwszeństwo przed pojazdami poruszającymi się po drodze.

9. Nałożony na kierującego pojazdem, obowiązek umożliwienia kierującemu autobusem włączenia się do ruchu podczas wyjeżdżania z oznaczonego przystanku autobusowego:

- a) dotyczy sytuacji, w której przystanek zlokalizowany jest na obszarze zabudowanym,
- b) dotyczy sytuacji, w której przystanek zlokalizowany jest poza obszarem zabudowanym,
- c) jest niezależny od lokalizacji przystanku.

10. Wykonanie manewru zawracania:

- a) nie wymaga zachowania szczególnej ostrożności,
- b) wymaga zachowania szczególnej ostrożności,
- c) jest zabronione na drodze ekspresowej, w każdym przypadku.

11. Wyprzedzanie pojazdu lub uczestnika ruchu, który sygnalizuje zamiar skręcenia w lewo:

- a) jest zabronione,
- b) może odbywać się tylko z jego lewej strony,
- c) może odbywać się tylko z jego prawej strony.

12. Kierującemu urządzeniem transportu osobistego zabrania się:

- a) korzystania z drogi dla pieszych - w każdym przypadku,
- b) jazdy po jezdni - w każdym przypadku,
- c) jazdy po jezdni, z wyjątkiem korzystania z przejazdu dla rowerów.

13. Dziecko w wieku do 7 lat może korzystać z drogi:

- a) tylko pod opieką osoby, która osiągnęła wiek co najmniej 10 lat – przepis ten nie dotyczy strefy zamieszkania,
- b) tylko pod opieką osoby, która osiągnęła wiek co najmniej 12 lat – przepis ten nie dotyczy strefy zamieszkania,
- c) tylko pod opieką osoby, która osiągnęła wiek co najmniej 12 lat – przepis ten dotyczy również strefy zamieszkania.

14. Który z manewrów wykonywanych na drodze nie wymaga zachowania szczególnej ostrożności?

- a) zmiana pasa ruchu na drodze dwukierunkowej dwujezdniowej,
- b) wymijanie innego uczestnika ruchu na drodze dwukierunkowej jednojezdniowej,
- c) cofanie na drodze dwukierunkowej jednojezdniowej.

15. Znak "stop" oznacza zakaz wjazdu na skrzyżowanie bez zatrzymania się przed drogą z pierwszeństwem i obowiązek ustąpienia pierwszeństwa kierującym poruszającym się tą drogą. Zatrzymanie pojazdu powinno nastąpić:

- a) w miejscu wyznaczonym przez znak drogowy,
- b) w takim miejscu, w którym kierujący może upewnić się, że nie utrudni ruchu na drodze z pierwszeństwem,
- c) w wyznaczonym w tym celu miejscu, a w razie jego braku - w takim miejscu, w którym kierujący może upewnić się, że nie utrudni ruchu na drodze z pierwszeństwem.



16. Oba przedstawione znaki zabraniają:

- a) skręcania w lewo na najbliższym skrzyżowaniu,
- b) zawracania na najbliższym skrzyżowaniu,
- c) zawracania od miejsca umieszczenia do najbliższego skrzyżowania włącznie.



17. Przedstawiony znak oznacza:

- a) zakaz zatrzymania pojazdu i dotyczy również kolumn pieszych,
- b) zakaz zatrzymania pojazdu i nie dotyczy kolumn pieszych,
- c) zakaz postoju pojazdu i nie dotyczy kolumn pieszych.



18. Który ze znaków ostrzega o wypukłości na jezdni zastosowanej w celu spowolnienia ruchu pojazdów?



a)

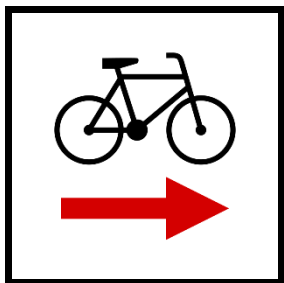


b)



c)

19. Który ze znaków oznacza "zmianę kierunku szlaku rowerowego lokalnego"?



a)

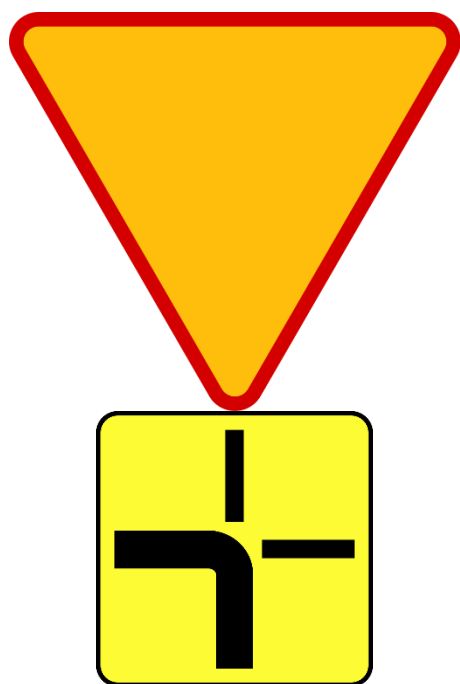


b)



c)

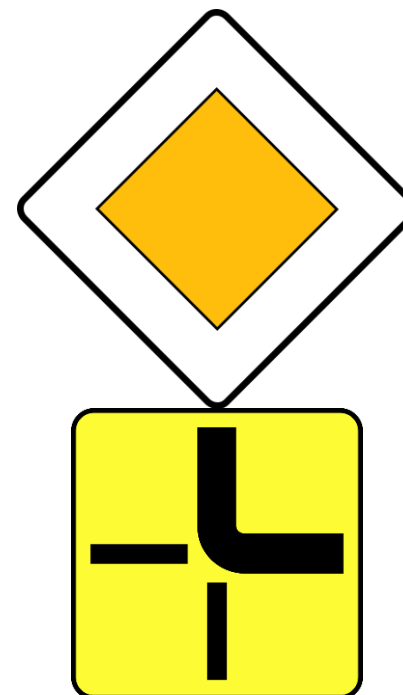
20. Wskaż, która kombinacja znaków drogowych może wystąpić na drodze?



a)



b)



c)

21. Znak ten oznacza zakaz ruchu:

- a) rowerów i dotyczy tylko jezdni,
- b) rowerów i motorowerów - dotyczy tylko jezdni,
- c) rowerów - dotyczy jezdni i pobocza.



22. Wskaż, która linia (znak drogowy poziomy) wskazuje miejsce zatrzymania pojazdu przed przystankami tramwajowymi bez wysepek:



a)



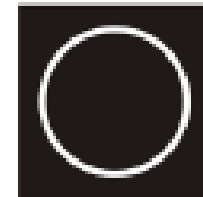
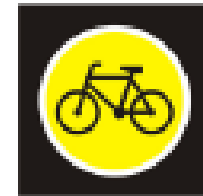
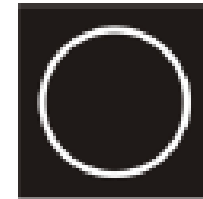
b)



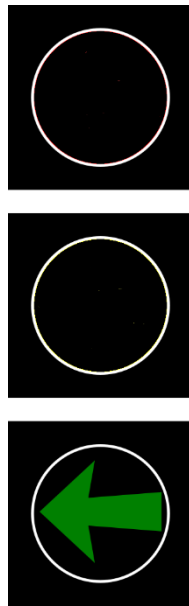
c)

23. Ciągły sygnał żółty nadawany na pokazanym sygnalizatorze oznacza:

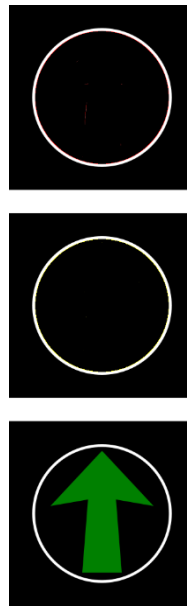
- a) bezwzględny zakaz wjazdu za sygnalizator,
- b) że za chwilę zapali się sygnał zielony,
- c) że za chwilę zapali się sygnał czerwony.



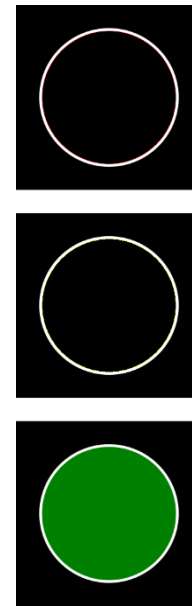
24. Który z sygnałów zielonych nadawanych przez sygnalizatory pozwala na wykonanie manewru zawracania na skrzyżowaniu?



a)



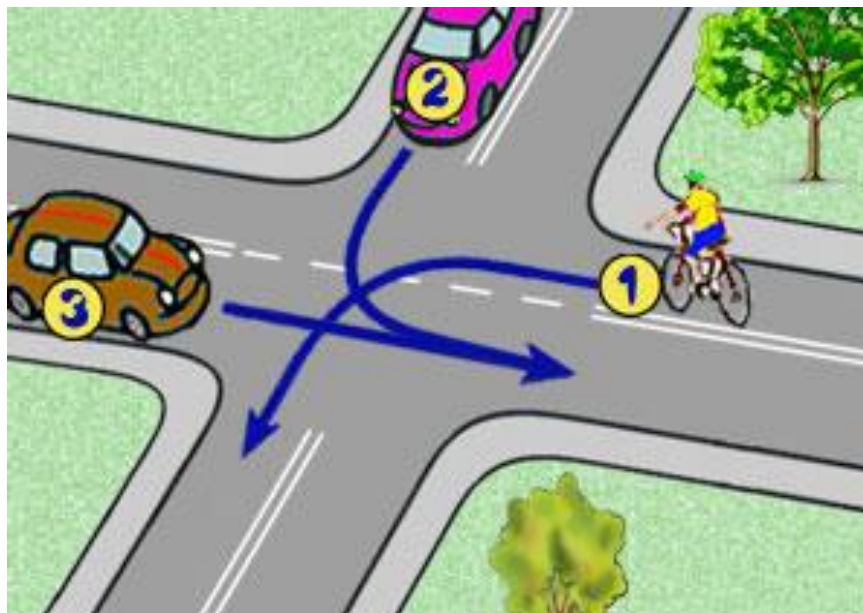
b)



c)

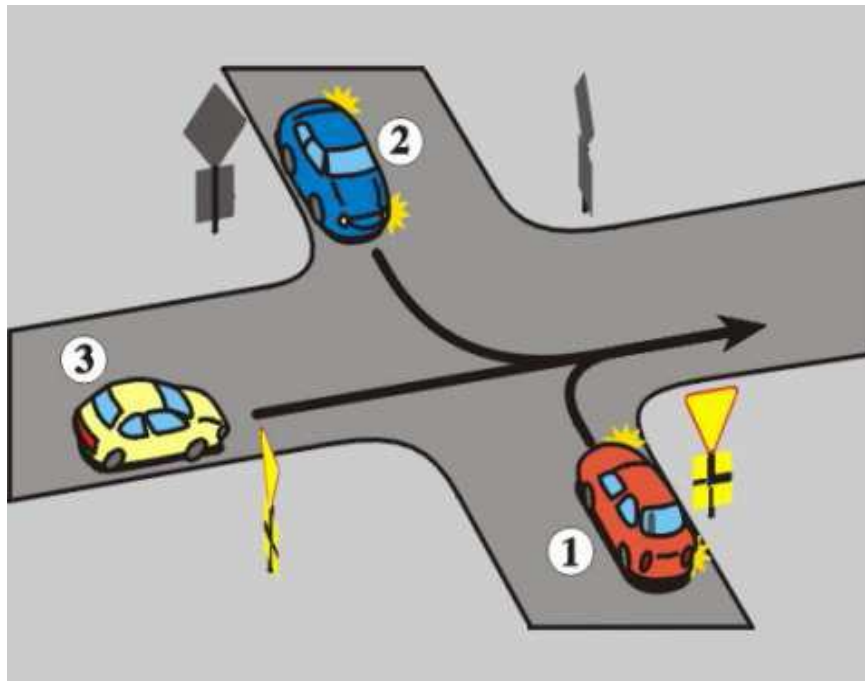
25. Na tym skrzyżowaniu rowerzysta przejeżdża:

- a) pierwszy,
- b) drugi,
- c) trzeci.



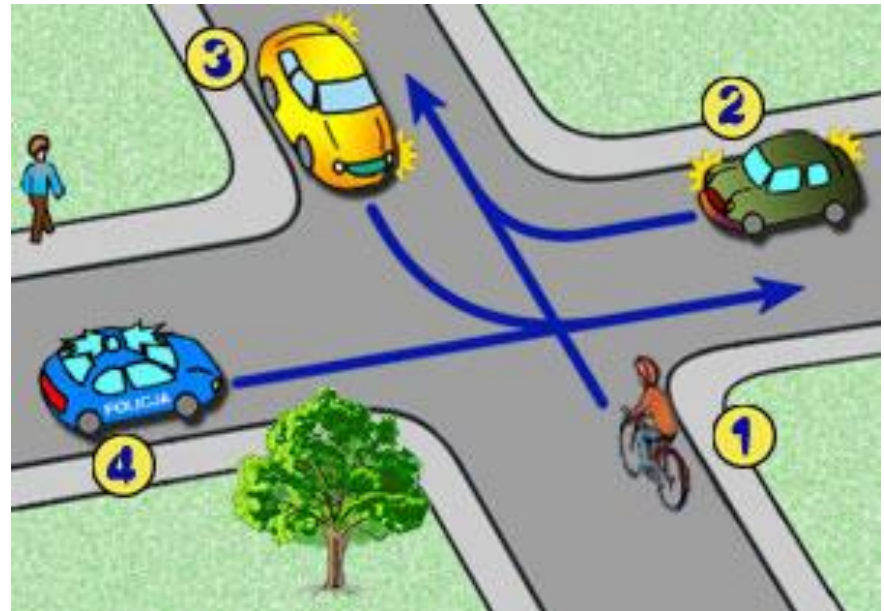
26. Na tym skrzyżowaniu kierujący pojazdem 1:

- a) przejeżdża pierwszy,
- b) ustępuje pierwszeństwa tylko pojazdowi 2,
- c) przejeżdża ostatni.



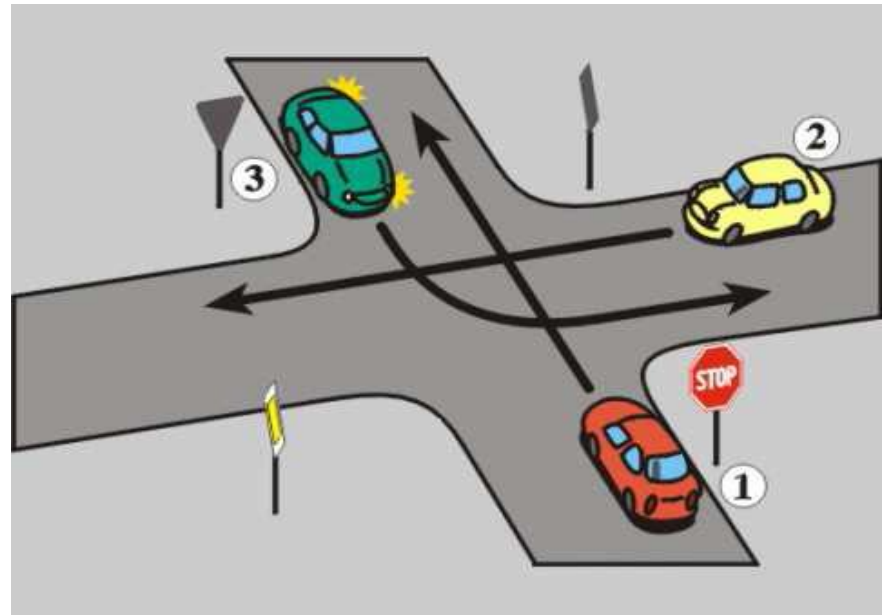
27. Wskaż prawidłową kolejność przejazdu przez skrzyżowanie:

- a) 4-2-1-3,
- b) 4-2-3-1,
- c) 4-1-2-3.



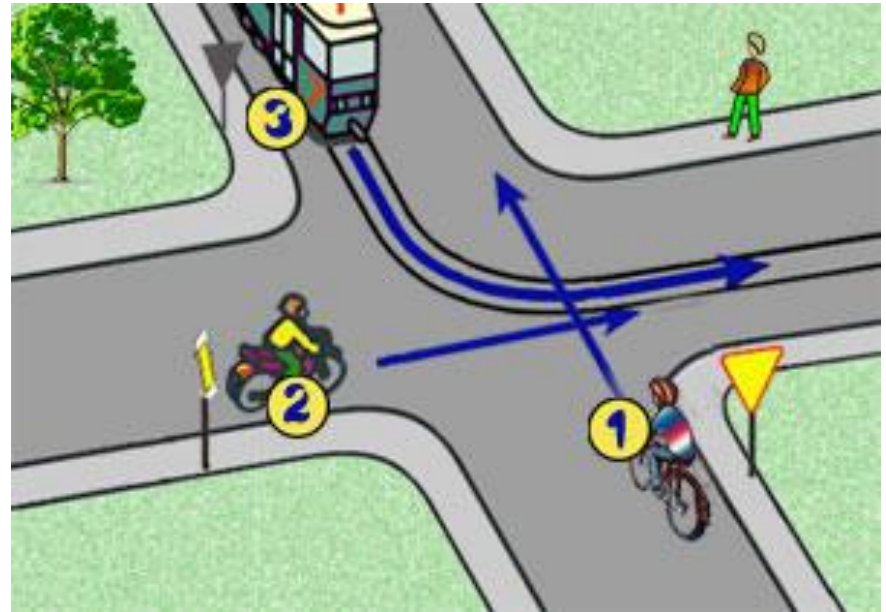
28. Wskaż prawidłową kolejność przejazdu przez skrzyżowanie:

- a) 2-3-1
- b) 2-1-3
- c) 3-2-1.



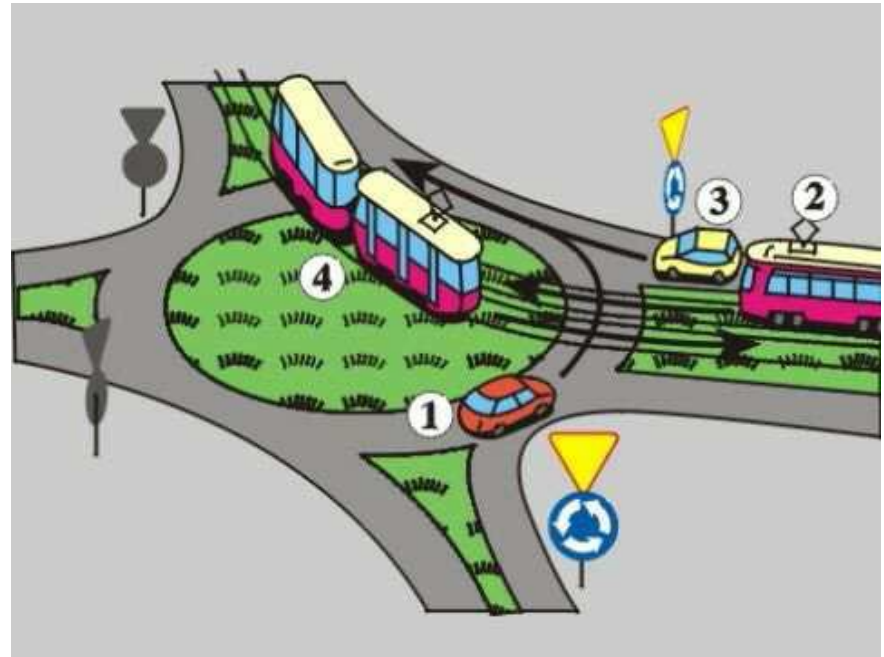
29. Wskaż prawidłową kolejność przejazdu przez skrzyżowanie:

- a) 3-2-1,
- b) 2-3-1,
- c) 2-1-3.



**30. Na tym skrzyżowaniu kierujący pojazdem 1
ustępuje pierwszeństwa:**

- a) wszystkim pojazdom,
- b) pojazdowi 2 i 4,
- c) tylko pojazdowi 4.





KONIEC