



2023 / 2024

PYTANIA NA ETAP WOJEWÓDZKI

17.05.2024 r.

1. Do kierowania czterokołowcem uprawnia posiadanie prawa jazdy kategorii:

- a) AM,
- b) A1,
- c) B1.

2. Prawo jazdy kategorii AM jest wydawane przez:

- a) wojewodę,
- b) starostę,
- c) dyrektora Wojewódzkiego Ośrodka Ruchu Drogowego.

3. Zgodnie z definicją zawartą w ustawie prawo o ruchu drogowym tzw. niedostateczna widoczność może występować:

- a) przez cały dzień,
- b) tylko od zmierzchu do świtu,
- c) tylko od zmierzchu do świtu w warunkach zmniejszonej przejrzystości powietrza.

4. Przejeżdżanie (przechodzenie) obok nieporuszającego się pojazdu, uczestnika ruchu lub przeszkody to:

- a) wymijanie,
- b) omijanie,
- c) wyprzedzanie.

5. Wskaż odpowiedź zawierającą tylko prawdziwe informacje.

- a) Pieszy znajdujący się na przejściu dla pieszych ma pierwszeństwo przed pojazdem. Pieszy wchodzący na przejście dla pieszych ma pierwszeństwo przed każdym pojazdem, ale musi zachować szczególną ostrożność.
- b) Pieszy znajdujący się na przejściu dla pieszych ma pierwszeństwo przed pojazdem i nie musi zachowywać szczególnej ostrożności.
- c) Pieszy znajdujący się na przejściu dla pieszych ma pierwszeństwo przed pojazdem. Pieszy wchodzący na przejście dla pieszych ma pierwszeństwo przed pojazdem, z wyłączeniem tramwaju.

6. Czy pieszy przechodzący przez jezdnię na drodze dwujezdniowej jest obowiązany korzystać tylko z przejścia dla pieszych?

- a) tak, ale obowiązek ten dotyczy tylko obszaru zabudowanego,
- b) tak, ale obowiązek ten dotyczy tylko obszaru niezabudowanego,
- c) bezwzględnie tak.

7. Wskaż zdanie zawierające prawdziwą informację.

- a) w obszarze oznaczonym tym znakiem osoba poruszająca się przy użyciu urządzenia wspomagającego ruch korzysta z całej szerokości drogi i ma pierwszeństwo przed pojazdem,
- b) w obszarze oznaczonym tym znakiem prędkość dopuszczalna pojazdu wynosi 30 km/h,
- c) w obszarze oznaczonym tym znakiem dopuszcza się kierowanie urządzeniem transportu osobistego przez dziecko w wieku do 10 lat bez opieki osoby dorosłej.



8. Włączanie się do ruchu następuje:

- a) przy wjeżdżaniu na drogę z drogi niebędącej drogą publiczną,
- b) przy rozpoczynaniu jazdy po zatrzymaniu się – w każdym przypadku,
- c) przy wjeżdżaniu na drogę o nawierzchni gruntowej z drogi o nawierzchni twardej.

9. Kierujący pojazdem, zbliżając się do miejsca postoju autobusu szkolnego, jest obowiązany:

- a) zatrzymać się w każdym przypadku,
- b) zatrzymać się, o ile kierujący tym autobusem podał sygnał zatrzymania,
- c) zatrzymać się, o ile kierujący tym autobusem podał sygnał zatrzymania – przepis nie ma zastosowania poza obszarem zabudowanym.

10. Prędkość dopuszczalna urządzenia transportu osobistego wynosi:

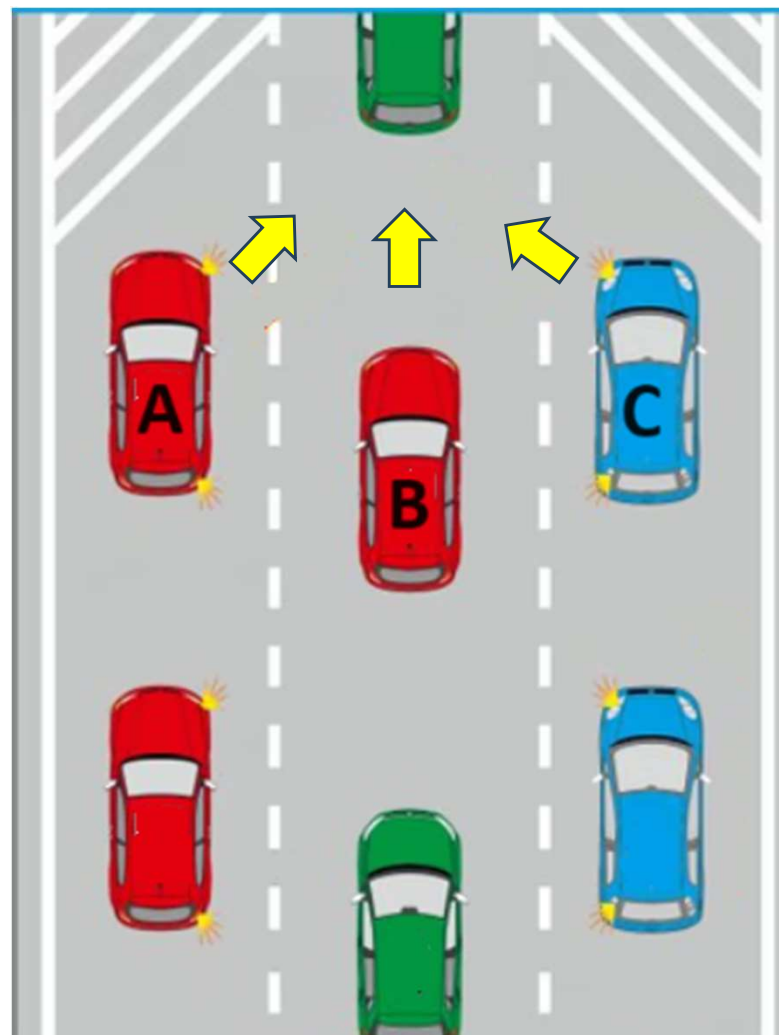
- a) w strefie zamieszkania 20 km/h, a na obszarze zabudowanym 30 km/h,
- b) zarówno w strefie zamieszkania, jak i na obszarze zabudowanym 20 km/h,
- c) w strefie zamieszkania 20 km/h – na obszarze zabudowanym nie jest określona.

11. Który z manewrów wykonywanych na drodze nie wymaga zachowania szczególnej ostrożności?

- a) zmiana pasa ruchu – z prawego na lewy,
- b) wymijanie – na drodze jednojezdniowej dwukierunkowej,
- c) zmiana kierunku jazdy – skręt w prawo na skrzyżowaniu.

12. Na rysunku przedstawiono sytuację na jezdni, w której zanikają pasy lewy i prawy. W warunkach znacznego zmniejszenia prędkości na jezdni obowiązuje tzw. „jazda na suwak”. Wskaż prawidłową kolejność przejazdu pojazdów oznaczonych A, B i C przez powstałe zwiężenie jezdni:

- a) A, B, C,
- b) A, C, B,
- c) C, A, B.



13. Kierujący rowerem, który skręca w drogę poprzeczną:

- a) jest obowiązany ustąpić pierwszeństwa pieszemu przechodzącemu na skrzyżowaniu przez jezdnię drogi, na którą wjeżdża,
- b) jest obowiązany ustąpić pierwszeństwa pieszemu przechodzącemu na skrzyżowaniu przez jezdnię drogi, na którą wjeżdża - pod warunkiem, że pieszy korzysta z przejścia dla pieszych,
- c) ma pierwszeństwo przed pieszym przechodzącym na skrzyżowaniu przez jezdnię drogi, na którą wjeżdża.

14. Kierującemu pojazdem zabrania się wyprzedzania innego pojazdu:

- a) na przejściu dla pieszych i bezpośrednio przed nim - w każdym przypadku,
- b) na przejściu dla pieszych i bezpośrednio przed nim, z wyjątkiem przejścia, na którym ruch jest kierowany – przepis nie dotyczy kierującego rowerem,
- c) na przejściu dla pieszych i bezpośrednio przed nim, z wyjątkiem przejścia, na którym ruch jest kierowany.

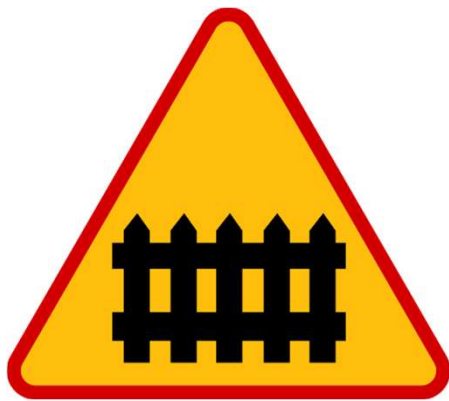
15. Jeżeli dwie zorganizowane kolumny pojazdów składają się z motorowerów, to:

- a) liczba pojazdów w każdej kolumnie nie może być większa niż 10, a odległość między jadącymi kolumnami być mniejsza niż 200 metrów,
- b) liczba pojazdów w każdej kolumnie nie może być większa niż 10, a odległość między jadącymi kolumnami być mniejsza niż 500 metrów,
- c) liczba pojazdów w każdej kolumnie nie może być większa niż 15, a odległość między jadącymi kolumnami być mniejsza niż 200 metrów.

16. Czy wszystkie znaki ostrzegawcze zobowiązują uczestników ruchu do zachowania szczególnej ostrożności?

- a) nie, dotyczy to tylko znaków ostrzegawczych uprzedzających o miejscach na drodze, w których występuje niebezpieczeństwo,
- b) nie, dotyczy to tylko znaków ostrzegających o zbliżaniu się do skrzyżowań dróg,
- c) tak.

17. Który ze znaków ostrzega o miejscu, w którym ruch na drodze jest wstrzymywany przez pracownika kolei podczas przejeżdżania (przetaczania) pociągu?



a)



b)

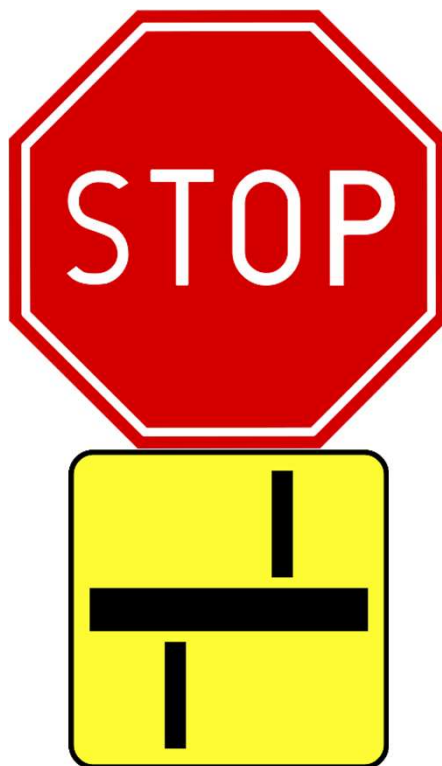


c)

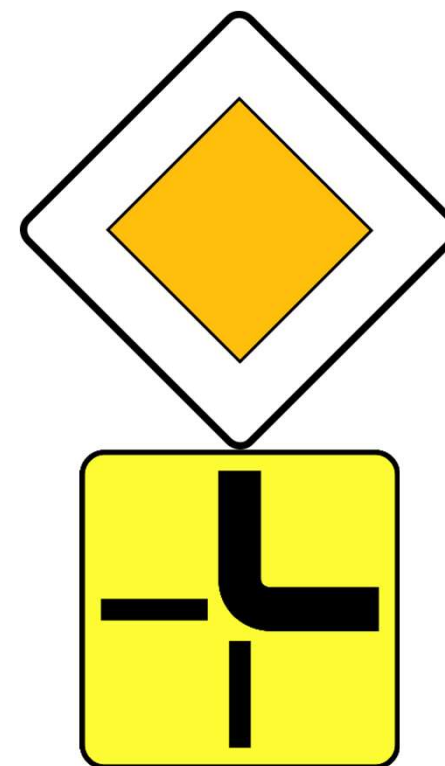
18. Wskaż, który zestaw znaków drogowych nie może wystąpić na drodze?



a)



b)



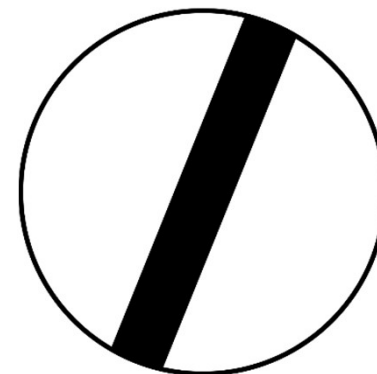
c)

19. Oba przedstawione znaki zabraniają:

- a) skręcania w lewo na najbliższym skrzyżowaniu,
- b) zawracania na najbliższym skrzyżowaniu,
- c) zawracania od miejsca umieszczenia do najbliższego skrzyżowania włącznie.



**20. Znak „koniec zakazów”
nie odwołuje zakazu
wprowadzonego znakiem?**



a)



b)



c)

21. Wskaż, która linia (znak drogowy poziomy) wskazuje miejsce zatrzymania pojazdu przed przejściem dla pieszych:



a)

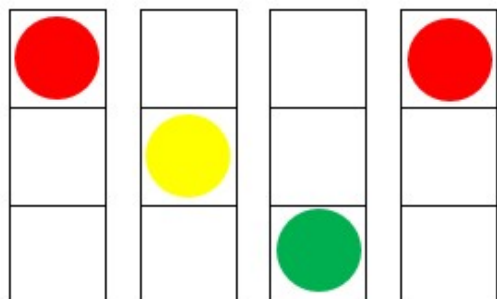


b)

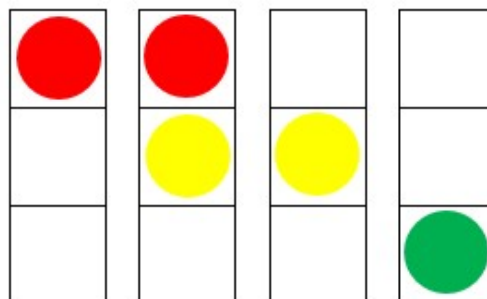


c)

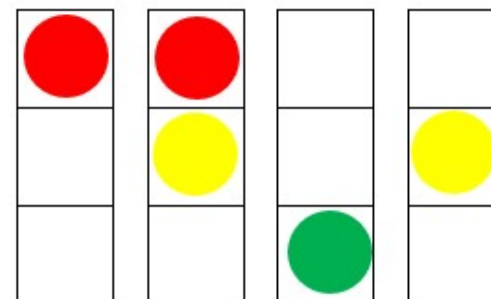
22. Wskaż prawidłowy cykl zmiany świateł na sygnalizatorze S-1 (sygnalizator podstawowy dla kierujących):



a)



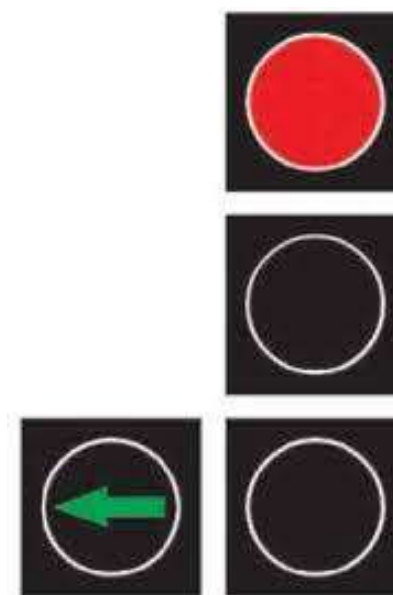
b)



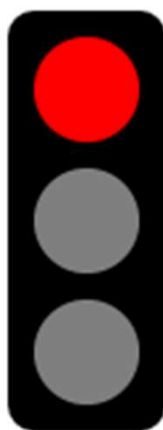
c)

23. Sygnał nadawany przez sygnalizator:

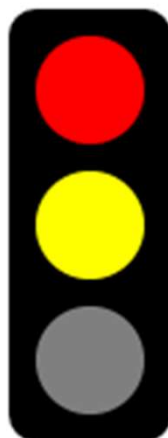
- a) bezwzględnie zakazuje wykonania manewru zawracania,
- b) bezwarunkowo zezwala na wykonanie manewru skrętu w lewo,
- c) nakazuje kierującemu zatrzymanie się przed sygnalizatorem.



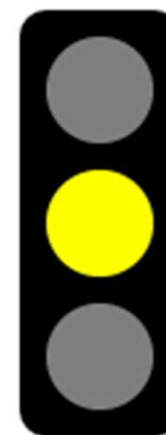
24. Postawa, w której kierujący ruchem jest zwrócony przodem lub tyłem do nadjeżdżających pojazdów i ma podniesioną rękę oznacza dla nich sygnał:



a)



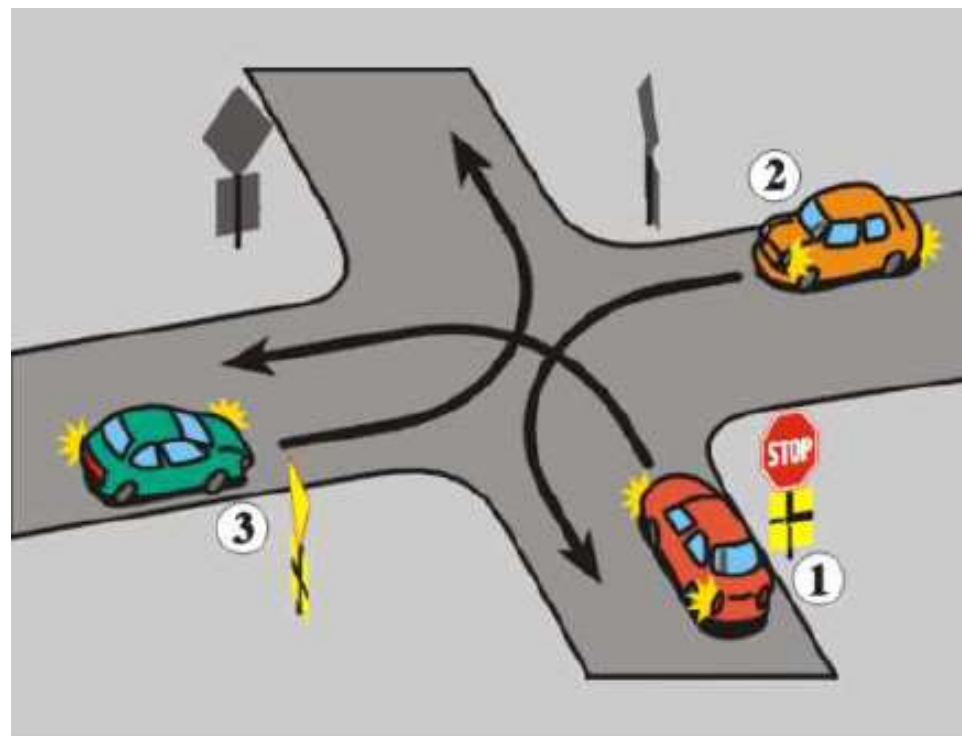
b)



c)

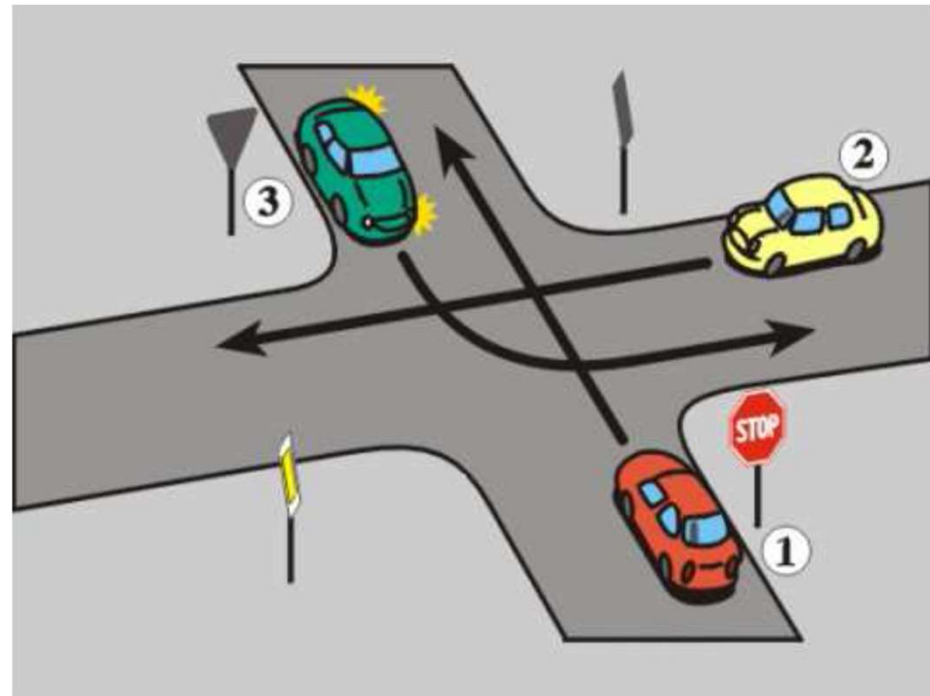
25. Na tym skrzyżowaniu kierujący pojazdem 1:

- a) przejeżdża pierwszy,
- b) ustępuje pierwszeństwa tylko pojazdowi 2,
- c) przejeżdża ostatni.



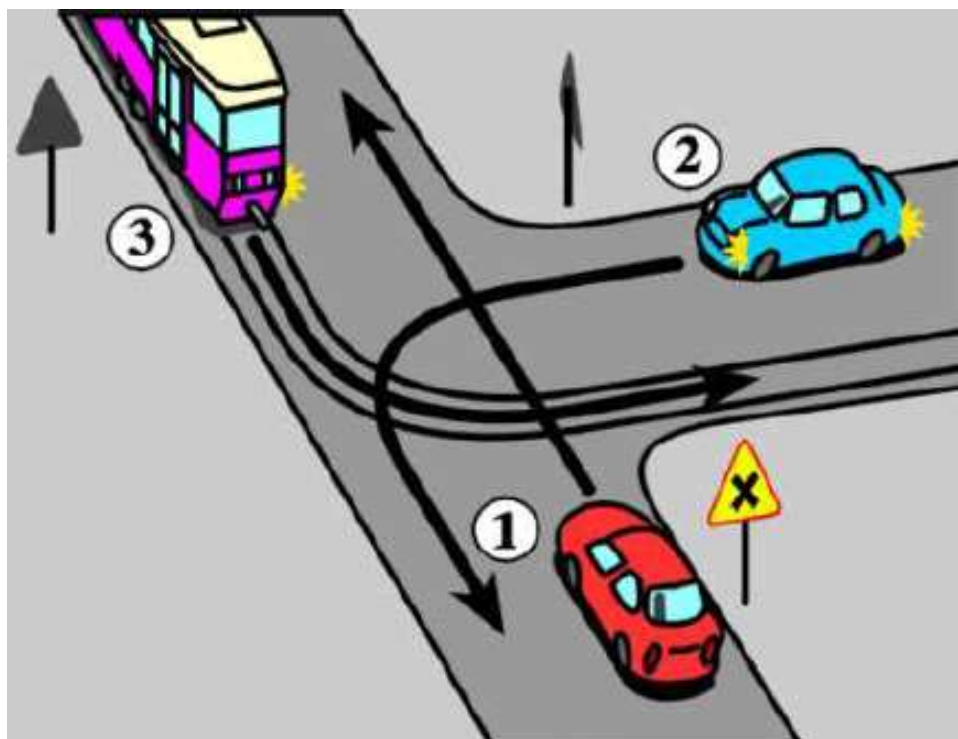
26. Wskaż prawidłową kolejność przejazdu przez skrzyżowanie:

- a) 2-1-3,
- b) 2-3-1,
- c) 3-1-2.



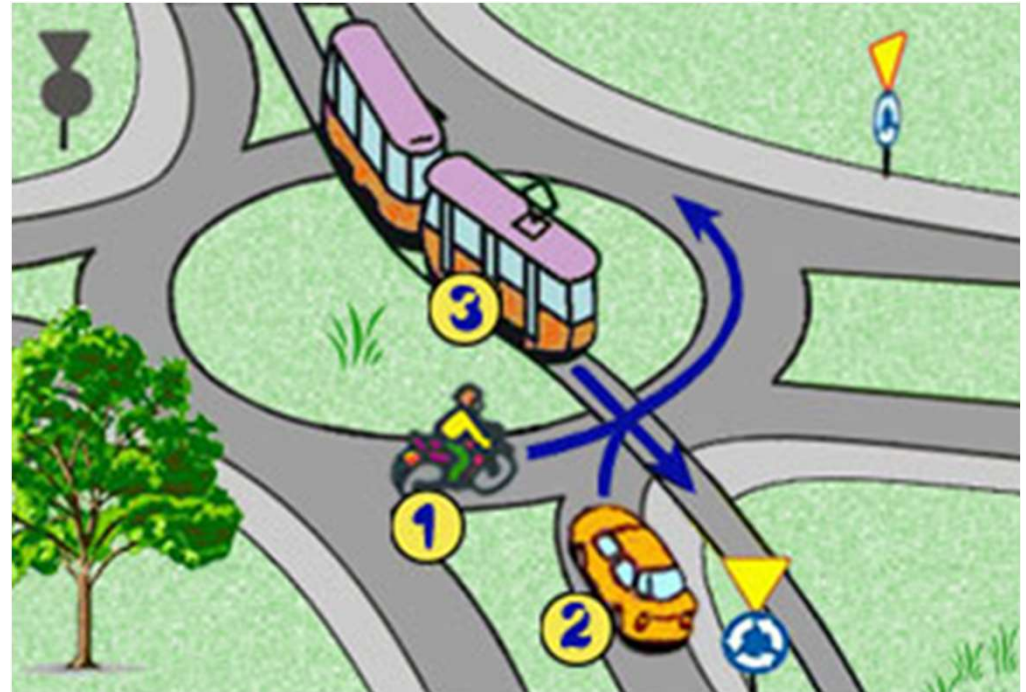
27. Na tym skrzyżowaniu kierujący pojazdem 1:

- a) przejeżdża pierwszy,
- b) ustępuje pierwszeństwa tylko pojazdowi 3,
- c) przejeżdża ostatni.



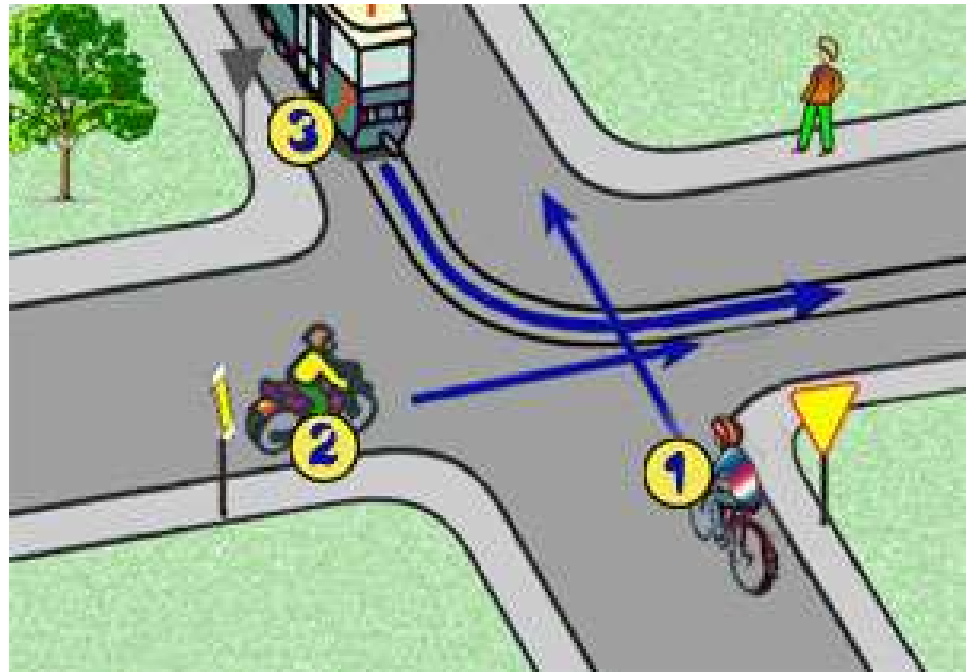
28. W tej sytuacji kolejność przejazdu jest następująca:

- a) 3-2-1,
- b) 2-1-3,
- c) 3-1-2.



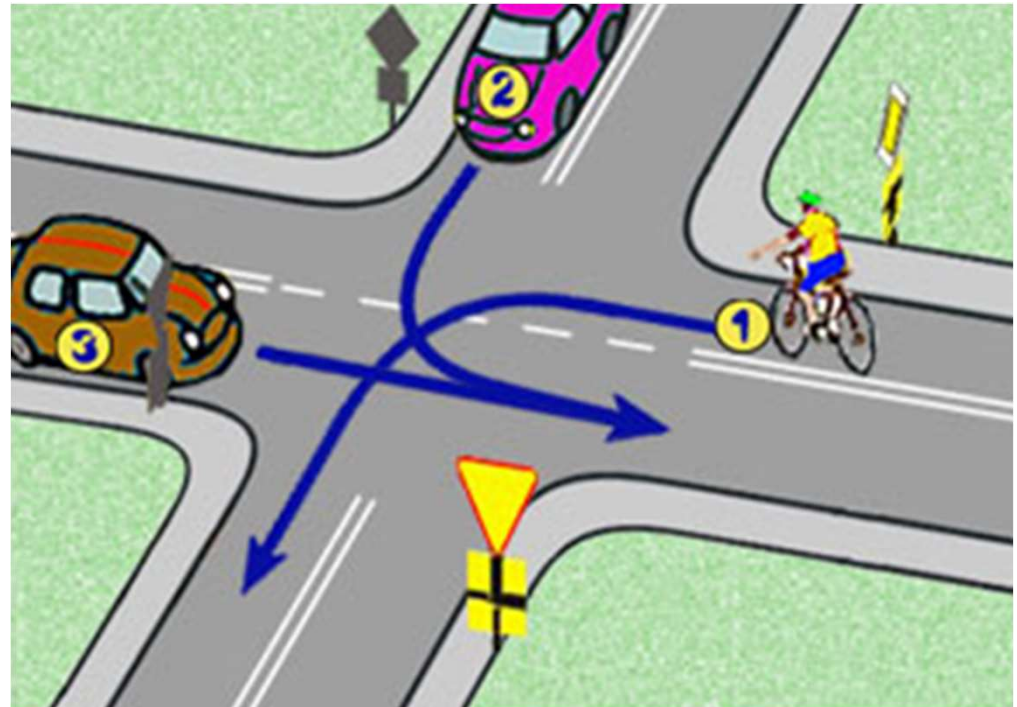
29. Wskaż prawidłową kolejność przejazdu przez skrzyżowanie:

- a) 3-2-1,
- b) 2-3-1,
- c) 2-1-3.



30. W tej sytuacji kolejność przejazdu jest następująca:

- a) 1-2-3,
- b) 2-1-3,
- c) 3-1-2.





KONIEC