

Lubuski Konkurs BRD 2022 / 2023

PYTANIA NA ETAP WOJEWÓDZKI

18.05.2023 r.

1. Prawo jazdy kategorii AM nie uprawnia do kierowania:

- a) hulajnogą elektryczną,
- b) wózkiem rowerowym,
- c) czterokołowcem.

2. Kartę rowerową uczniowi szkoły podstawowej wydaje:

- a) nieodpłatnie dyrektor szkoły, za pisemną zgodą rodzica lub opiekuna,
- b) odpłatnie dyrektor szkoły, za pisemną zgodą rodzica lub opiekuna,
- c) nieodpłatnie dyrektor szkoły – pisemna zgoda rodzica lub opiekuna nie jest wymagana.

3. Ruch kierowany oznacza ruch otwierany i zamykany:

- a) tylko za pomocą sygnalizacji świetlnej,
- b) tylko przez uprawnioną osobę,
- c) za pomocą sygnalizacji świetlnej albo przez uprawnioną osobę.

**4. Zgodnie z definicją zawartą w ustawie
prawo o ruchu drogowym tzw. niedostateczna
widoczność może występować:**

- a) przez cały dzień,
- b) tylko od zmierzchu do świtu,
- c) tylko od zmierzchu do świtu w warunkach zmniejszonej przejrzystości powietrza.

5. Wyprzedzanie to:

- a) przejeżdżanie lub przechodzenie obok pojazdu lub uczestnika ruchu poruszającego się w tym samym kierunku,
- b) przejeżdżanie lub przechodzenie obok nieporuszającego się pojazdu, uczestnika ruchu lub przeszkody,
- c) przejeżdżanie lub przechodzenie obok pojazdu lub uczestnika ruchu poruszającego się w przeciwnym kierunku.

6. Prędkość maksymalna motoroweru na obszarze zabudowanym, poza strefą zamieszkania wynosi:

- a) 45 km/h przez cały dzień,
- b) 50 km/h przez cały dzień,
- c) 60 km/h od zmierzchu do świtu.

7. Czy pieszy korzystając z drogi dla rowerów, jest obowiązany ustąpić miejsca osobie poruszającej się przy użyciu urządzenia transportu osobistego?

- a) nie ma takiego obowiązku,
- b) tak, obowiązek ten dotyczy każdego pieszego,
- c) tak, obowiązek ten dotyczy każdego pieszego, z wyjątkiem osoby niepełnosprawnej.

8. Pieszy poruszający się po drodze po zmierzchu poza obszarem zabudowanym:

- a) nie jest obowiązany używać elementów odblaskowych w sposób widoczny dla innych uczestników ruchu,
- b) jest zawsze obowiązany używać elementów odblaskowych w sposób widoczny dla innych uczestników ruchu,
- c) jest obowiązany używać elementów odblaskowych w sposób widoczny dla innych uczestników ruchu, chyba że porusza się po drodze dla pieszych, drodze dla pieszych i rowerów lub drodze dla rowerów.

9. Osoba poruszająca się przy użyciu urządzenia wspomagającego ruch w strefie zamieszkania:

- a) jest obowiązana korzystać z drogi dla pieszych, drogi dla pieszych i rowerów lub drogi dla rowerów,
- b) może korzystać z całej szerokości drogi, ale musi ustępować pierwszeństwa pojazdom poruszającym się po drodze,
- c) może korzystać z całej szerokości drogi i ma pierwszeństwo przed pojazdami poruszającymi się po drodze.

10. W którym przypadku nie mamy do czynienia z włączeniem się do ruchu:

- a) przy wjeżdżaniu na drogę ze strefy zamieszkania,
- b) przy wjeżdżaniu na drogę o nawierzchni gruntowej z drogi o nawierzchni twardej,
- c) przy wjeżdżaniu na drogę o nawierzchni twardej z drogi o nawierzchni gruntowej.

11. Nałożony na kierującego pojazdem, obowiązek umożliwienia kierującemu autobusem włączenia się do ruchu podczas wyjeżdżania z oznaczonego przystanku autobusowego:

- a) dotyczy sytuacji, w której przystanek zlokalizowany jest na obszarze zabudowanym,
- b) dotyczy sytuacji, w której przystanek zlokalizowany jest poza obszarem zabudowanym,
- c) jest niezależny od lokalizacji przystanku.

12. Kierujący pojazdem, zbliżając się do miejsca postoju autobusu szkolnego, jest obowiązany:

- a) zatrzymać się w każdym przypadku,
- b) zatrzymać się, o ile kierujący tym autobusem podał sygnał zatrzymania,
- c) zatrzymać się, o ile miejsce postoju autobusu szkolnego znajduje się na obszarze zabudowanym.

13. Prędkość dopuszczalna hulajnogi elektrycznej i urządzenia transportu osobistego wynosi:

- a) 20 km/h,
- b) w strefie zamieszkania 20 km/h,
a poza strefą 25 km/h,
- c) w strefie zamieszkania 20 km/h,
a poza strefą 30 km/h.

14. Który z manewrów wykonywanych na drodze nie wymaga zachowania szczególnej ostrożności?

- a) zmiana pasa ruchu,
- b) wymijanie,
- c) cofanie.

15. Zawracanie nie jest zabronione:

- a) w tunelu,
- b) pod wiaduktem,
- c) na autostradzie.

16. Omijanie pojazdu sygnalizującego zamiar skręcenia w lewo:

- a) może odbywać się tylko z jego lewej strony,
- b) może odbywać się tylko z jego prawej strony,
- c) jest zabronione.

17. Czy kierujący rowerem, zachowując szczególną ostrożność, może wyprzedzać inne powoli jadące pojazdy z ich prawej strony?

- a) tak, w każdym przypadku,
- b) bezwzględnie nie,
- c) tak, pod warunkiem, że wyprzedzanym pojazdem nie jest rower.

18. Liczba pojazdów jadących w zorganizowanej kolumnie nie może przekraczać:

- a) rowerów, motorowerów lub hulajnóg elektrycznych – 15,
- b) rowerów, wózków rowerowych lub hulajnóg elektrycznych – 15,
- c) rowerów, wózków rowerowych lub motorowerów - 15.

19. Kierujący urządzeniem transportu osobistego:

- a) nie może ciągnąć innego pojazdu,
- b) może przewozić zwierzę,
- c) może przewozić ładunek.

20. Dziecko w wieku do 7 lat może korzystać z drogi:

- a) tylko pod opieką osoby, która osiągnęła wiek co najmniej 12 lat – przepis ten nie dotyczy strefy zamieszkania,
- b) tylko pod opieką osoby, która osiągnęła wiek co najmniej 10 lat – przepis ten nie dotyczy strefy zamieszkania,
- c) tylko pod opieką osoby, która osiągnęła wiek co najmniej 10 lat – przepis ten dotyczy również strefy zamieszkania.

21. Czy kierującemu pojazdem zabrania się korzystania podczas jazdy z telefonu wymagającego trzymania słuchawki lub mikrofonu w ręku?

- a) tak, ale zakaz nie dotyczy kierującego rowerem,
- b) tak, ale zakaz dotyczy kierującego rowerem tylko wtedy gdy porusza się po drodze dla rowerów,
- c) tak.

22. Zabrania się zatrzymania pojazdu (zakaz nie dotyczy unieruchomienia pojazdu wynikającego z warunków lub przepisów ruchu drogowego):

- a) na przejeździe kolejowym oraz w odległości mniejszej niż 10 m od przejazdu,
- b) w tunelu, na moście lub pod wiaduktem,
- c) w odległości mniejszej niż 10 m od słupka lub tablicy oznaczającej przystanek, a na przystanku z zatoką - na całej jej długości.

23. Który ze znaków nie ostrzega o skrzyżowaniu z drogą podporządkowaną?



a)



b)



c)

24. Który ze znaków ostrzega o poprzecznej nierówności jezdni?



a)



b)



c)

25. Który ze znaków nie jest znakiem zakazu?



a)



b)



c)

26. Znak „zakaz skręcania w lewo” zabrania kierującym:

- a) tylko skręcania w lewo na najbliższym skrzyżowaniu,
- b) skręcania w lewo i zawracania na najbliższym skrzyżowaniu,
- c) skręcania w lewo i zawracania od miejsca ustawienia znaku do najbliższego skrzyżowania włącznie.



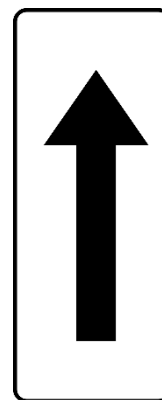
27. Który znak nakazuje jazdę prosto?



a)

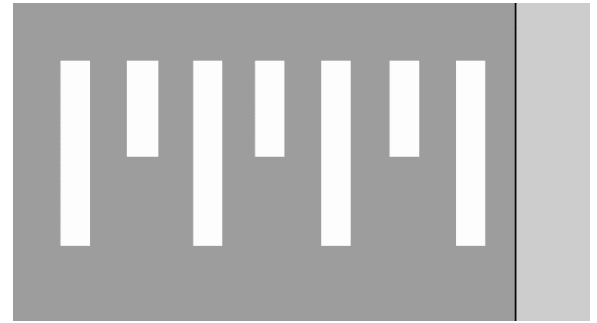


b)

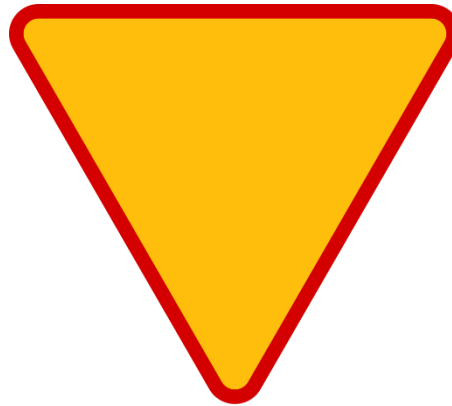


c)

28. Z którym znakiem drogowym pionowym powiązany jest znak drogowy poziomy widoczny po prawej stronie?



a)

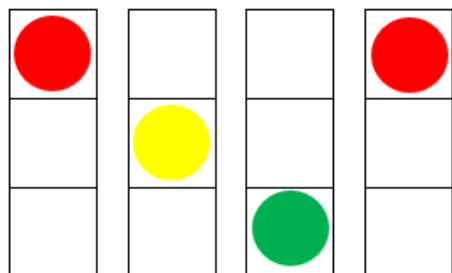


b)

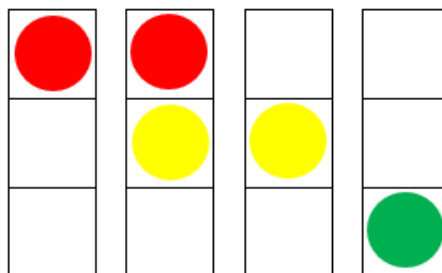


c)

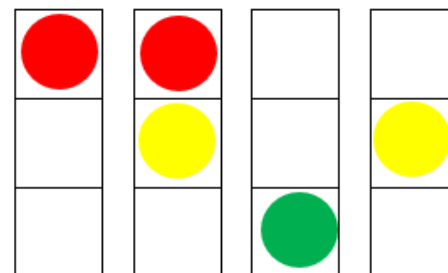
29. Wskaż prawidłowy cykl zmiany świateł na sygnalizatorze S-1 (sygnalizator podstawowy dla kierujących):



a)



b)



c)

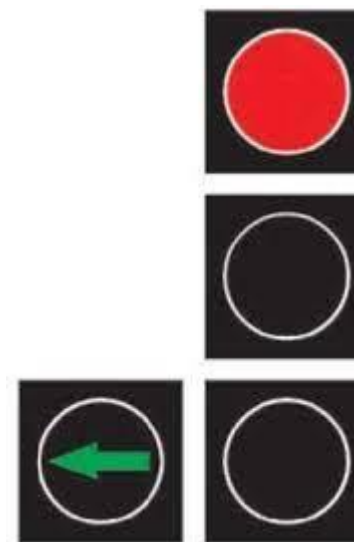
30. Sygnał zielony nadawany przez sygnalizator:

- a) oznacza bezwarunkowe zezwolenie na wjazd za sygnalizator,
- b) nie zezwala na wjazd za sygnalizator, jeżeli ruch pojazdu utrudniłby opuszczenie jezdni pieszym lub rowerzystom,
- c) oznacza, że za chwilę zapali się sygnał czerwony.



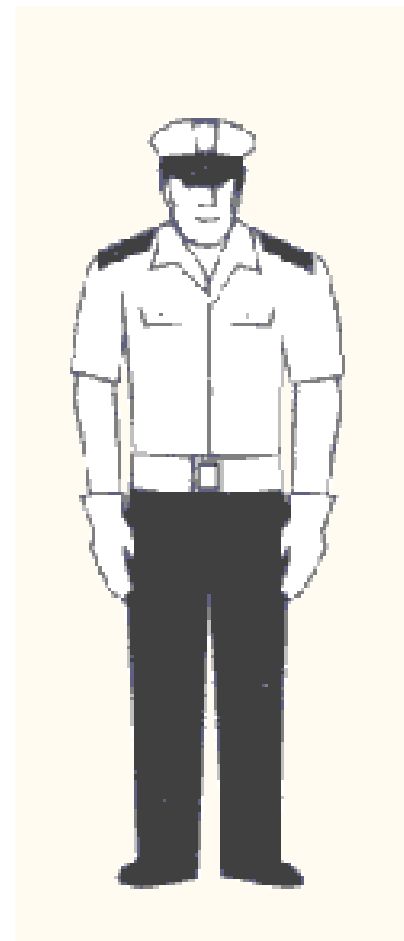
31. Sygnał nadawany przez sygnalizator:

- a) bezwzględnie zakazuje wykonania manewru zawracania,
- b) bezwarunkowo zezwala na wykonanie manewru skrętu w lewo,
- c) nakazuje kierującemu zatrzymanie się przed sygnalizatorem.



32. Postawa, w której kierujący ruchem jest zwrócony przodem lub tyłem do nadjeżdżających pojazdów oznacza:

- a) zakaz wjazdu na skrzyżowanie lub odcinek drogi za osobą kierującą ruchem, a dla pieszych - zakaz wejścia na jezdnię,
- b) zezwolenie na wjazd na skrzyżowanie lub odcinek drogi za osobą kierującą ruchem, a dla pieszych - zezwolenie na wejście na jezdnię,
- c) mającą nastąpić zmianę dotychczas dawanego sygnału.



33. Postawa, w której kierujący ruchem jest zwrócony bokiem do nadjeżdżających pojazdów oznacza dla nich sygnał:



a)



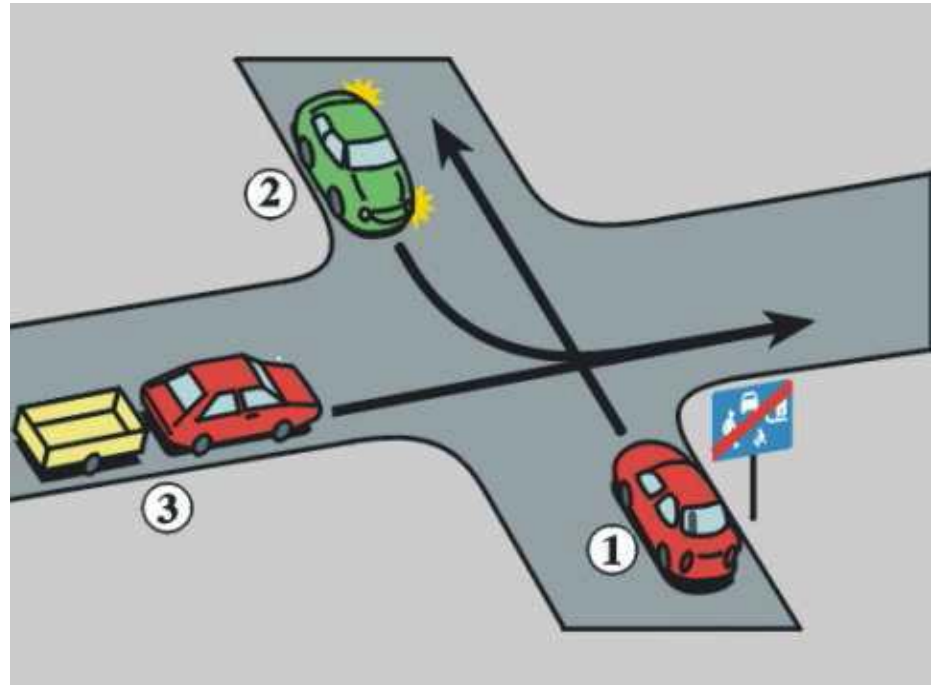
b)



c)

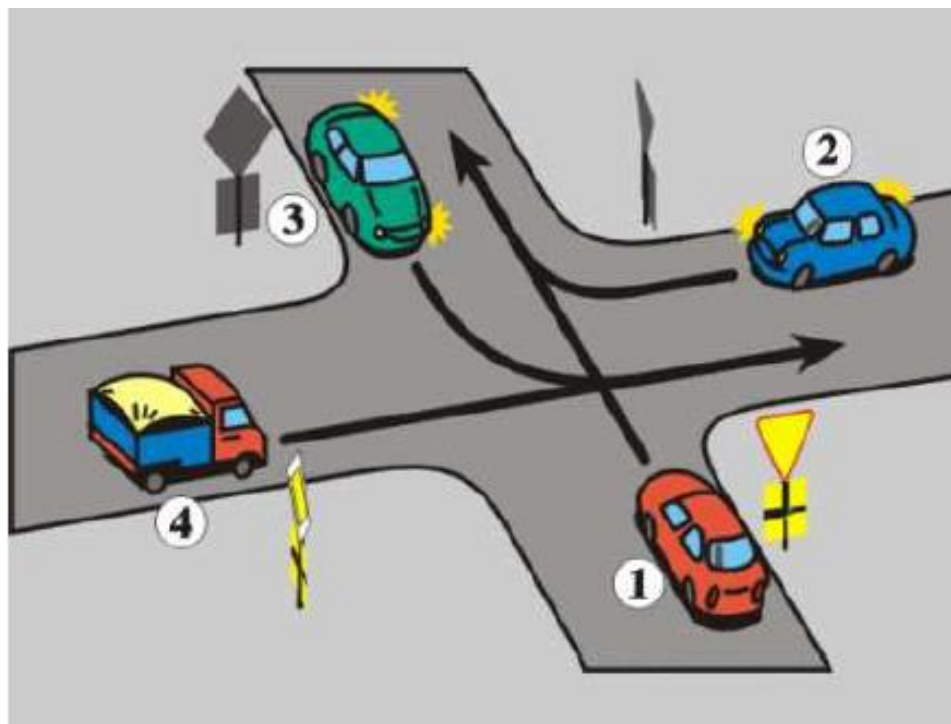
34. Wskaż prawidłową kolejność przejazdu przez skrzyżowanie:

- a) 3-2-1,
- b) 1-2-3,
- c) 1-3-2.



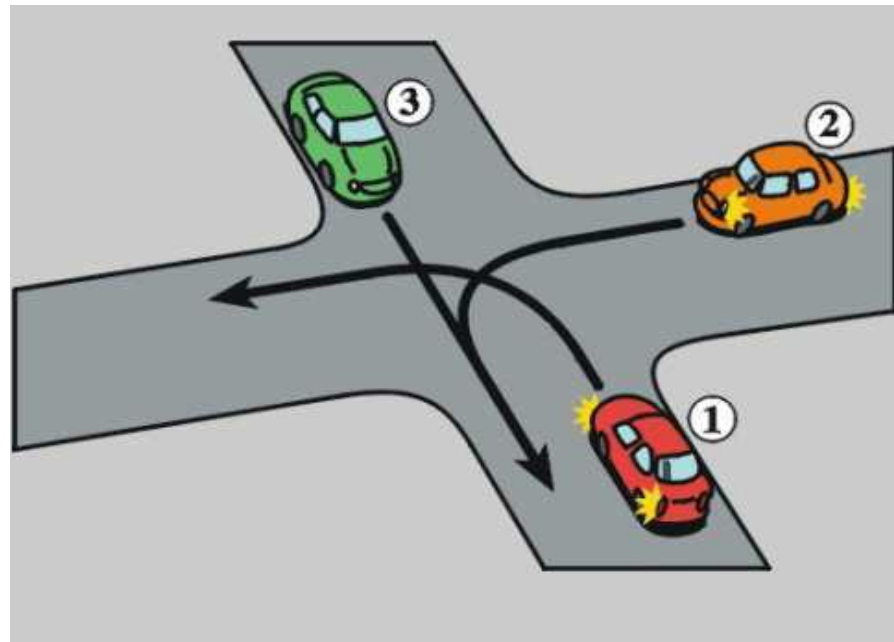
35. Na tym skrzyżowaniu kierujący pojazdem 1:

- a) ustępuje pierwszeństwa tylko pojazdowi 4,
- b) ma pierwszeństwo przed pojazdem 2,
- c) przejeżdża ostatni.



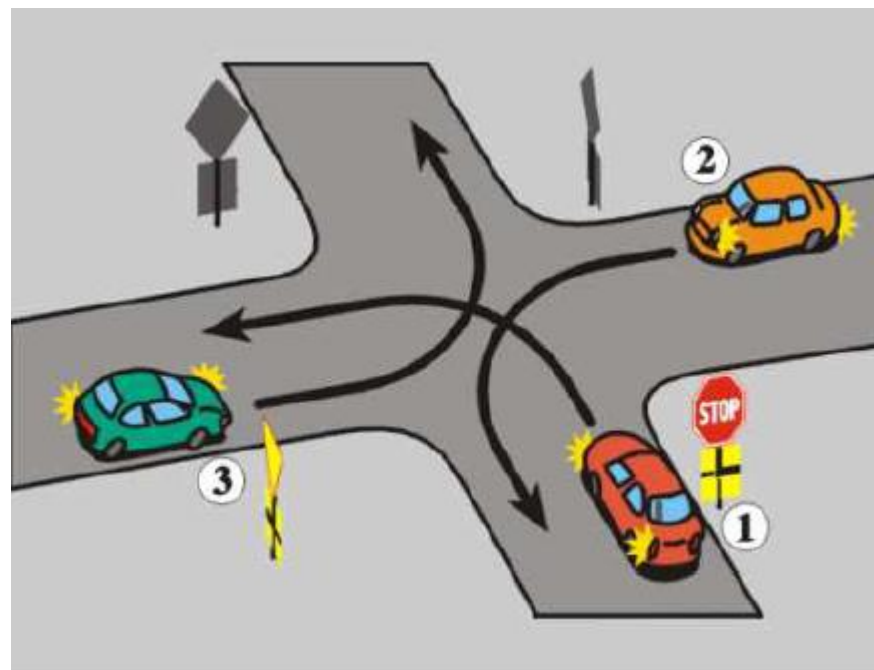
36. Kto jako drugi przejedzie przez to skrzyżowanie?

- a) pojazd 1,
- b) pojazd 2,
- c) pojazd 3.



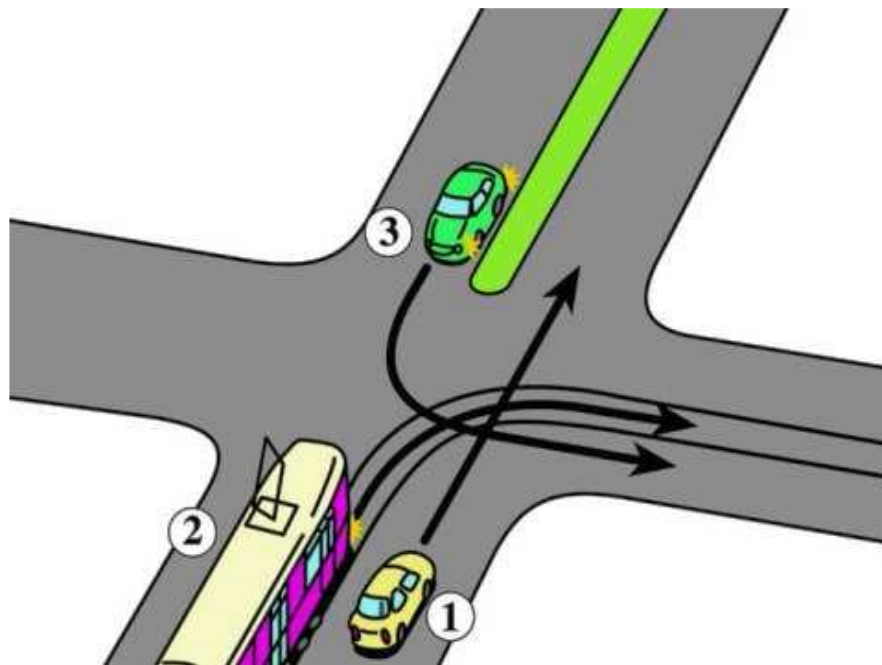
37. Na tym skrzyżowaniu kierujący pojazdem 1:

- a) przejeżdża pierwszy,
- b) ustępuje pierwszeństwa tylko pojazdowi 2,
- c) przejeżdża ostatni.



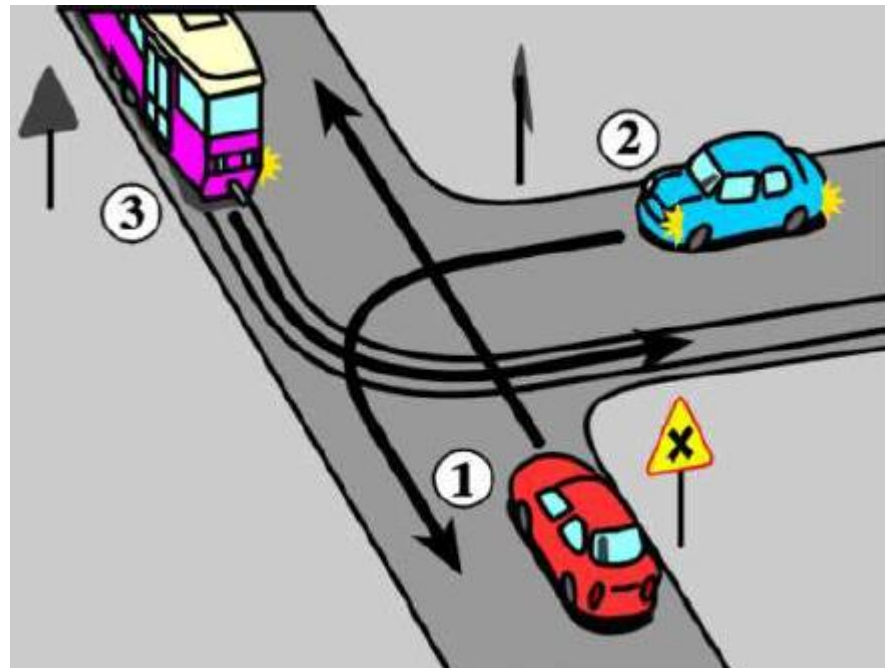
38. Na tym skrzyżowaniu kierujący pojazdem 1:

- a) przejeżdża pierwszy,
- b) ustępuje pierwszeństwa tylko pojazdowi 2,
- c) przejeżdża ostatni.



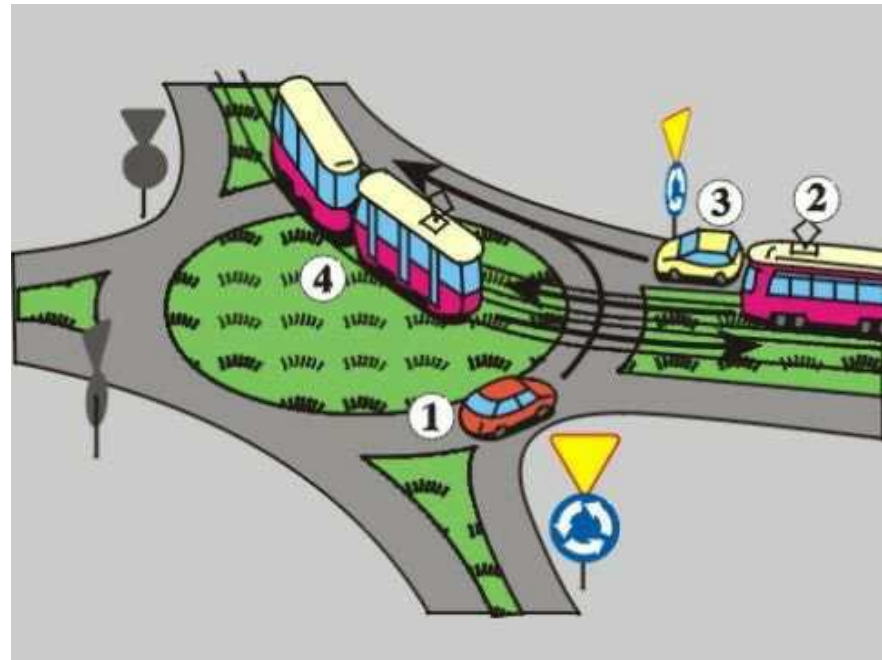
39. Na tym skrzyżowaniu kierujący pojazdem 1:

- a) przejeżdża pierwszy,
- b) ustępuje pierwszeństwa tylko pojazdowi 3,
- c) przejeżdża ostatni.



**40. Na tym skrzyżowaniu kierujący pojazdem 1
ustępuje pierwszeństwa:**

- a) tylko pojazdowi 4,
- b) pojazdowi 2 i 3,
- c) pojazdowi 2 i 4.



KONIEC