

Lubuski Konkurs BRD 2022 / 2023

PYTANIA NA ETAP SZKOLNY

1. Karta rowerowa jest dokumentem, który uprawnia do kierowania:

- a) motorowerem,
- b) czterokołowcem lekkim,
- c) urządzeniem transportu osobistego.

2. Hulajnogą elektryczną po drogach publicznych może poruszać się osoba, która:

- a) ukończyła 10 lat i nie posiada karty rowerowej,
- b) ukończyła 10 lat i posiada kartę rowerową,
- c) ukończyła 12 lat i nie posiada karty rowerowej.

3. Nie jest pieszym:

- a) osoba, która pcha hulajnogę elektryczną,
- b) osoba poruszająca się przy użyciu urządzenia wspomagającego ruch,
- c) dziecko w wieku do 10 lat kierujące rowerem pod opieką osoby dorosłej.

4. Wskaż zdanie, zawierające nieprawdziwą informację:

- a) polecenia i sygnały dawane przez osoby kierujące ruchem lub uprawnione do jego kontroli mają pierwszeństwo przed sygnałami świetlnymi i znakami drogowymi,
- b) sygnały świetlne mają pierwszeństwo przed znakami drogowymi regulującymi pierwszeństwo przejazdu,
- c) sygnały świetlne mają pierwszeństwo przed poleceniami i sygnałami dawanymi przez osoby kierujące ruchem lub uprawnione do jego kontroli.

5. Obowiązek ułatwienia przejazdu pojazdu uprzywilejowanego dotyczy:

- a) uczestników ruchu i innych osób znajdujących się na drodze,
- b) tylko uczestników ruchu posiadających uprawnienia do kierowania pojazdów,
- c) tylko uczestników ruchu.

6. Czy pieszy ma prawo korzystać z drogi dla rowerów?

- a) nie, w żadnym przypadku,
- b) tak, w każdym przypadku,
- c) tak, ale tylko w razie braku drogi dla pieszych, drogi dla pieszych i rowerów lub pobocza albo niemożności korzystania z nich.

7. Pieszy poruszający się po drodze po zmierzchu poza obszarem zabudowanym:

- a) jest zawsze obowiązany używać elementów odblaskowych w sposób widoczny dla innych uczestników ruchu,
- b) jest obowiązany używać elementów odblaskowych w sposób widoczny dla innych uczestników ruchu, chyba że porusza się po drodze dla pieszych, drodze dla pieszych i rowerów lub drodze dla rowerów,
- c) nie jest obowiązany używać elementów odblaskowych w sposób widoczny dla innych uczestników ruchu.

8. Osoba poruszająca się przy użyciu urządzenia wspomagającego ruch jest obowiązana:

- a) przy wymijaniu zachować odstęp co najmniej 1 metra od wymijanego pojazdu lub uczestnika ruchu;
- b) przy omijaniu zachować odstęp co najmniej 0,5 metra od omijanego pojazdu, uczestnika ruchu lub przeszkody;
- c) do ruchu prawostronnego na drodze dla rowerów.

9. Osoba poruszająca się przy użyciu urządzenia wspomagającego ruch, przekraczając jezdnię:

- a) nie musi zachować szczególnej ostrożności,
- b) powinna korzystać z przejazdu dla rowerów,
- c) nie może korzystać z przejścia dla pieszych albo przejścia sugerowanego.

10. Prędkość dopuszczalna pojazdu w strefie zamieszkania:

- a) wynosi 20 km/h,
- b) wynosi 25 km/h, jeżeli tym pojazdem jest rower wyposażony w pomocniczy napęd elektryczny,
- c) nie jest określona w obowiązujących przepisach ruchu drogowego.

11. Od kierującego rowerem nie wymaga się zachowania szczególnej ostrożności podczas:

- a) korzystania z drogi dla rowerów,
- b) wykonywania zmiany kierunku jazdy,
- c) korzystania z drogi dla rowerów i pieszych.

12. Obowiązek zachowania bezpiecznego odstępu nie mniejszego niż 1 metr nie musi być zachowany, w przypadku wyprzedzania przez kierującego rowerem:

- a) innego rowerzysty,
- b) kolumny pieszych,
- c) pieszego.

13. W razie przechodzenia przez jezdnię osoby o widocznej ograniczonej sprawności ruchowej, kierujący jest obowiązany:

- a) zatrzymać pojazd w celu umożliwienia jej przejścia,
- b) zatrzymać pojazd w celu umożliwienia jej przejścia, pod warunkiem, że osoba ta zamierza skorzystać z wyznaczonego przejścia dla pieszych,
- c) zatrzymać pojazd w celu umożliwienia jej przejścia, pod warunkiem, że nie utrudni to ruchu pojazdów poruszających się po tej jezdni.

14. Kierującemu rowerem zabrania się:

- a) jazdy po jezdni obok innego uczestnika ruchu, w każdym przypadku,
- b) czepiania się pojazdów,
- c) zatrzymywania się w służbie dla rowerów obok innych kierujących tymi pojazdami.

15. Korzystanie z drogi dla pieszych przez kierującego rowerem jest :

- a) bezwzględnie dozwolone,
- b) dozwolone wyjątkowo, w przypadkach określonych przepisami prawa,
- c) bezwzględnie zabronione.

16. Kierującemu hulajnogą elektryczną zabrania się:

- a) przewożenia innej osoby, zwierzęcia lub ładunku;
- b) korzystania z pasa ruchu dla rowerów,
- c) korzystania z przejazdu dla rowerów.

17. Kierujący urządzeniem transportu osobistego:

- a) może przewozić inną osobę,
- b) może przewozić zwierzę lub ładunek,
- c) nie może przewozić innej osoby, zwierzęcia lub ładunku.

18. Znak ten ostrzega o niebezpiecznych zakrętach:

- a) z których pierwszy jest w lewo,
a drugi w prawo,
- b) z których pierwszy jest w prawo,
a drugi w lewo,
- c) z których pierwszy jest w lewo.



19. Znak ten ostrzega:

- a) o zwężeniu jezdni po obu stronach drogi,
- b) jadących jezdnią jednokierunkową o miejscu, w którym rozpoczyna się ruch dwukierunkowy,
- c) jadących jezdnią dwukierunkową o miejscu, w którym rozpoczyna się ruch jednokierunkowy.



20. Znak ten oznacza zakaz ruchu rowerów:

- a) tylko na jezdni,
- b) tylko na poboczu,
- c) na jezdni i poboczu.



21. Który znak oznacza początek lub kontynuację drogi lub jezdni, na której ruch odbywa się w jednym kierunku:



a)



b)



c)

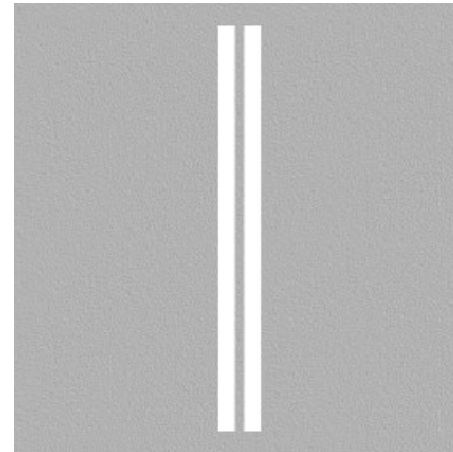
22. Ten znak:

- a) oznacza drogę przeznaczoną dla pieszych i kierujących rowerami,
- b) oznacza drogę przeznaczoną dla pieszych i kierujących rowerami, przy czym rowerzyści mogą z niej korzystać pod warunkiem, że po drodze nie poruszają się piesi,
- c) oznacza drogę przeznaczoną dla pieszych i osób pchających rower – jazda rowerem po takiej drodze jest zabroniona.



23. Ten znak należący do znaków drogowych poziomych:

- a) rozdziela pasy ruchu o kierunkach przeciwnych,
- b) rozdziela pasy ruchu o tym samym kierunku jazdy,
- c) nie dotyczy kierujących jednośladami.



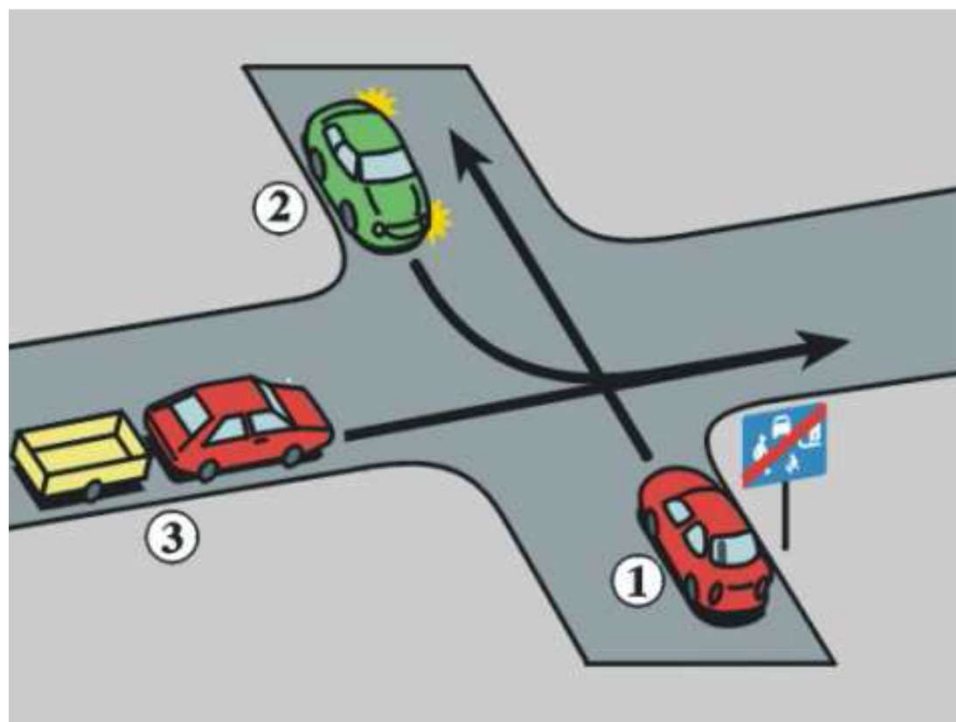
24. Ciągły sygnał żółty nadawany na pokazanym sygnalizatorze oznacza:

- a) bezwzględny zakaz wjazdu za sygnalizator,
- b) że za chwilę zapali się sygnał zielony,
- c) że za chwilę zapali się sygnał czerwony.



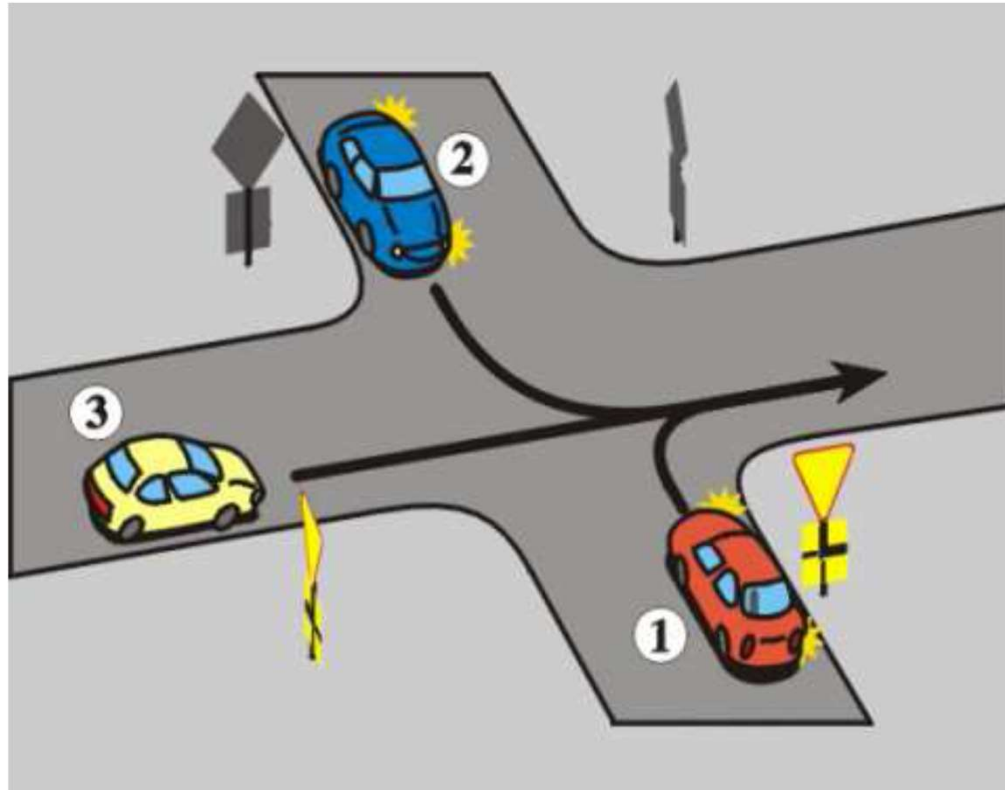
25. Na tym skrzyżowaniu kierujący pojazdem 1:

- a) ma pierwszeństwo przed pojazdem 2,
- b) ma pierwszeństwo przed pojazdem 3,
- c) przejeżdża ostatni.



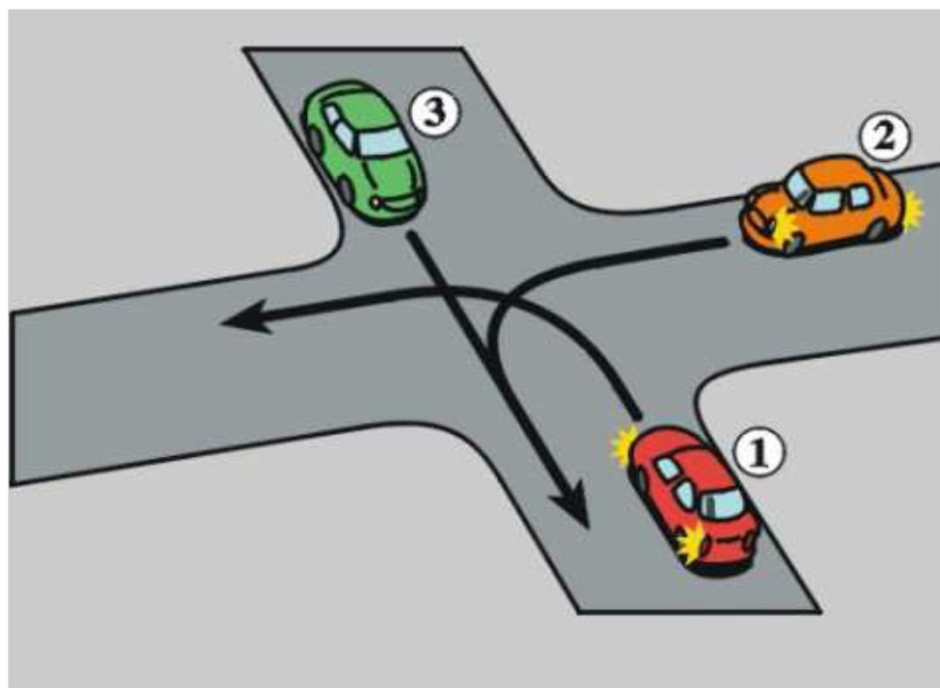
26. Wskaż prawidłową kolejność przejazdu przez skrzyżowanie:

- a) 2-3-1,
- b) 2-1-3,
- c) 3-2-1.



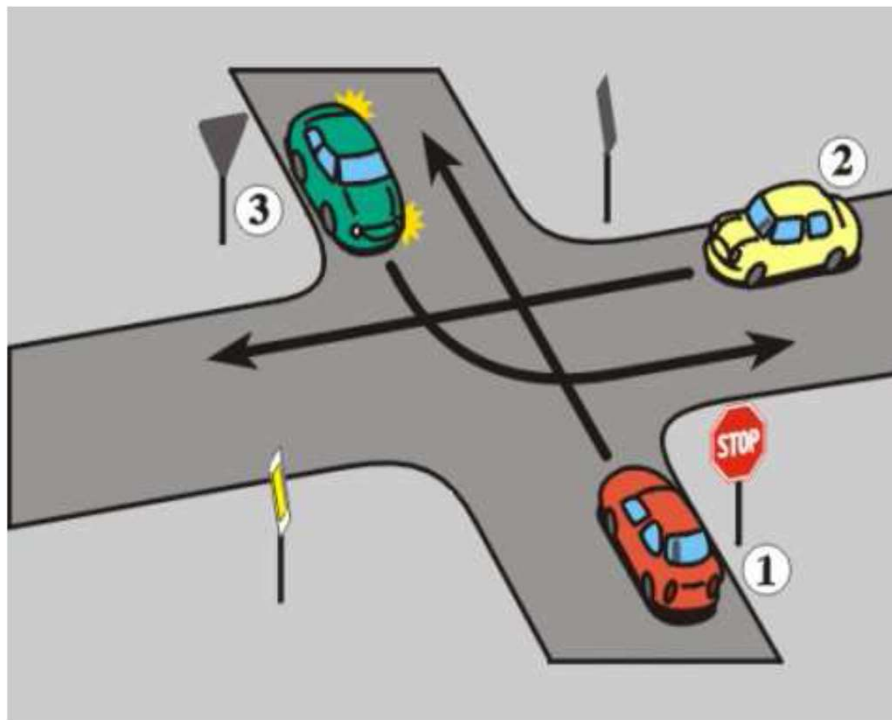
27. Kto jako pierwszy ma prawo przejechać przez to skrzyżowanie:

- a) pojazd 1,
- b) pojazd 2,
- c) pojazd 3.



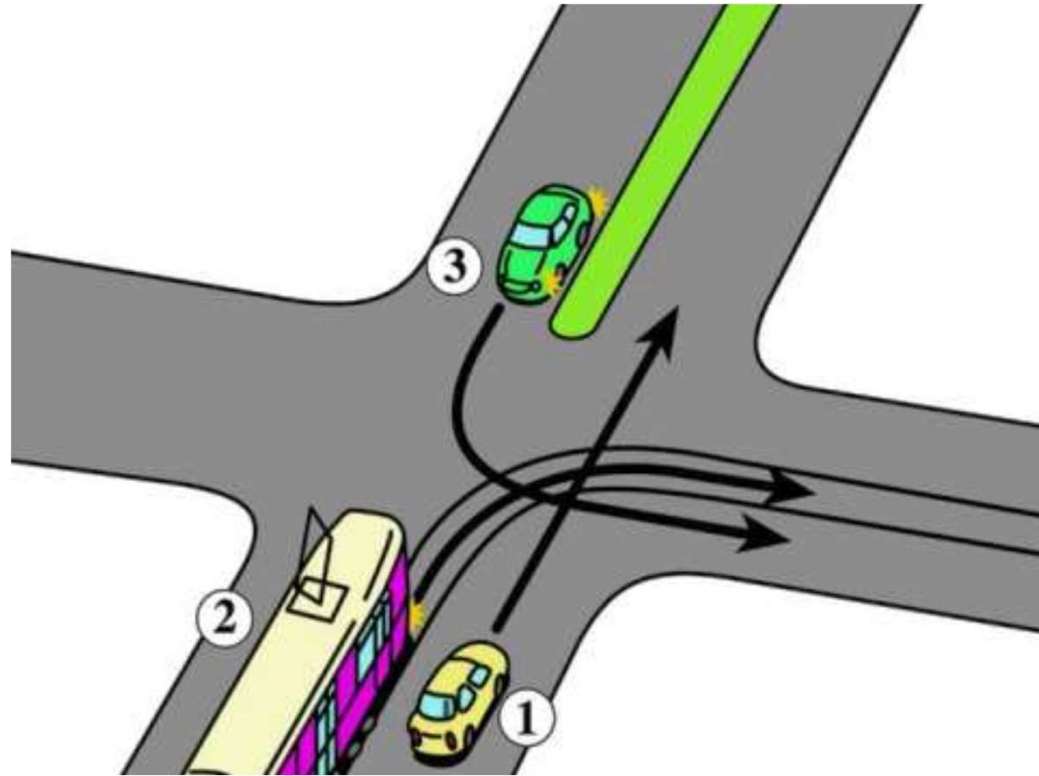
28. Wskaż prawidłową kolejność przejazdu przez skrzyżowanie:

- a) 2-1-3,
- b) 2-3-1,
- c) 3-1-2.



29. Na tym skrzyżowaniu kierujący pojazdem 1:

- a) przejeżdża pierwszy,
- b) ustępuje pierwszeństwa pojazdowi 2,
- c) przejeżdża ostatni.



30. Na tym skrzyżowaniu kierujący pojazdem 1 ustępuje pierwszeństwa:

- a) pojazdowi 2,
- b) pojazdowi 3,
- c) pojazdowi 4.

