



KOD UCZNIĄ

KONKURS PRZEDMIOTOWY Z GEOGRAFII DLA UCZNIÓW DOTYCHCZASOWYCH GIMNAZJÓW

ETAP REJONOWY

29 stycznia 2019 r.

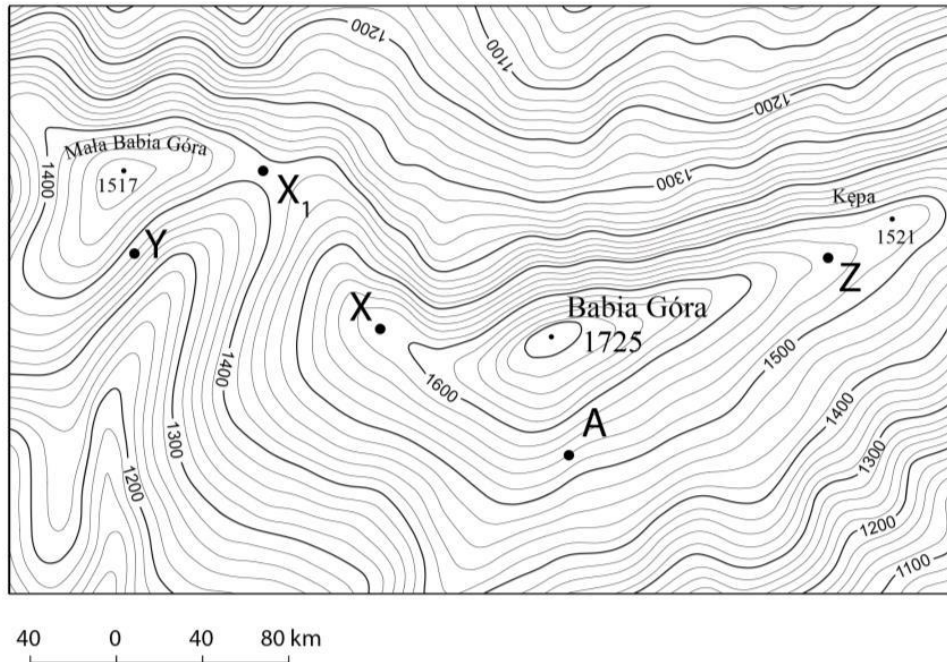
Ważne informacje

1. *Test składa się z 25 zadań. Masz 90 minut na ich rozwiązanie. Możesz zdobyć 40 pkt.*
2. *Zapisz szczegółowe obliczenia. Możesz korzystać z kalkulatora i linijki.*
3. *Pisz długopisem lub piórem, nie używaj ołówka ani korektora. Jeżeli się pomylisz, przekreśl błąd i napisz ponownie odpowiedź lub zaznacz inną.*
4. *Pisz czytelnie i zamieszczaj odpowiedzi w miejscach na to przeznaczonych.*
Pamiętaj, że zapisy w brudnopisie nie podlegają ocenie.
5. *Pracuj samodzielnie, korzystając z własnej wiedzy i umiejętności!*

Życzymy powodzenia!

Maksymalna liczba punktów	40	100%
Uzyskana liczba punktów		
Podpis osoby sprawdzającej		

Korzystając z zamieszczonej mapy poziomicowej, wykonaj zadanie 1.



Źródło: www.old.kuratorium.krakow.pl

Zadanie 1.

(0 – 2 p.)

Oceń prawdziwość informacji podanej w każdym zdaniu. Zaznacz P, jeżeli zdanie zawiera prawdziwe informacje, lub F, jeżeli informacje są fałszywe.

Zdania		Ocena	
A	Punkt X leży na większej wysokości bezwzględnej niż punkt Z.	P	F
B	Zachodni stok Babiej Góry jest bardziej stromy niż stok północny.	P	F
C	Punkt A leży na wysokości 1540 m n.p.m.	P	F
D	Wysokość względna punktu X w stosunku do punktu X ₁ wynosi ponad 200 m.	P	F

Zadanie 2.

(0 – 1 p.)

Zaznacz skalę liczbową, której odpowiada skala mianowana 1 cm → 400 000 mm.

- a) 1 : 400
- b) 1 : 4 000
- c) 1 : 40 000
- d) 1 : 400 000

Zadanie 3.

(0 – 1 p.)

Podczas spływu kajakowego posługujesz się mapą w skali 1:25 000. Zamierzasz pokonać trasę 15 km. Pokonałeś(ś) już odległość odpowiadającą na mapie 35 cm. Oblicz, ile km zostało jeszcze do zakończenia spływu. Zapisz obliczenia.

Obliczenia:

Odległość do pokonania (w km):.....

Zadanie 4.

(0 – 2 p.)

Przyporządkuj miasta do odpowiadających im określeń.

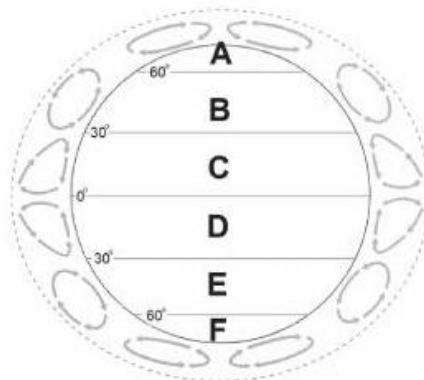
Miasta: Casablanca (33°N, 7°W), Warszawa (52°N, 13°E), Pekin (40°N, 116°E)

- a) 22 czerwca Słońce góruje tam najwyżej nad horyzontem
- b) 22 grudnia noc jest tam najdłuższa
- c) 23 września Słońce zachodzi tam najpóźniej
- d) 23 września Słońce wschodzi tam najwcześniej

Zadanie 5.

(0 – 1 p.)

Rysunek przedstawia ogólną cyrkulację atmosfery. Literami od A do F oznaczono wybrane strefy szerokości geograficznej.



Źródło: P.Czubla, E.Papińska *Geografia fizyczna*, Warszawa 2003.

Wskaż strefę, w której występują wiatry pasaty.

- a) B i C
- b) D i E
- c) C i D
- d) E i F

Zadanie 6.**(0 – 1 p.)****Oblicz rozciągłość południkową pomiędzy Gdańskiem a Wrocławiem.**Współrzędne geograficzne **Gdańska** [54°21'N, 18°38'E]Współrzędne geograficzne **Wrocławia** [51°06'N, 17°02'E]

Zapisz obliczenia.

Odpowiedź:

Zadanie 7.**(0 – 2 p.)****Dokończ zdania, wybierając A albo B i 1. albo 2.**

a) Polska przed 1990 rokiem sąsiadowała z

A.	trzema	państwami. Natomiast po zmianach na mapie politycznej świata z początków lat dziewięćdziesiątych graniczy z	1.	siedmioma.
B.	czterema		2.	sześcioma.

b) Długość granic Polski wynosi 3511 km. Najdłuższą granicę mamy z

A.	Czechami,	natomiast najkrótszą z	1.	Rosją.
B.	Słowacją,		2.	Litwą.

Zadanie 8.**(0 – 1 p.)****Zaznacz poprawne dokończenie zdania.**

Albedo jest to:

- stosunek ilości promieniowania odbitego do ilości promieniowania padającego.
- ilość promieniowania słonecznego docierającego do powierzchni Ziemi.
- ilość promieniowania wypromieniowanego przez Ziemię.

Zadanie 9.**(0 – 3 p.)**

Uporządkuj podane w tabeli elementy według podanych kryteriów. Obok elementów wpisz odpowiednie cyfry od 1 do 3.

Kryterium wyznaczenia kolejności	Elementy do uporządkowania
od najwyższego (1) do najniższego szczytu (3)	Aconcagua..., Denali (Mount McKinley)...., Mont Blanc
od największego (1) do najmniejszego państwa (3)	Australia, Indie, Kanada
od najludniejszego (1) do najmniej ludnego państwa (3)	Brazylia, Rosja, USA.....

Zadanie 10.**(0 – 1 p.)**

Podkreśl element, który nie spełnia kryterium przyporządkowania. Uzasadnij odpowiedź.

pasat, bryza, fen, halny, monsun, tsunami

Uzasadnienie:

Zadanie 11.**(0 – 2 p.)**

Na podstawie danych zawartych w tabeli oblicz:

- średnią roczną sumę opadów,
- roczną amplitudę temperatury powietrza.

Elementy pogody	Miesiące											
	I	II	III	IV	V	VI	VII	VIII	IX	X	XI	XII
temperatura [°C]	26,9	27,0	27,7	28,1	28,2	28,0	27,7	27,8	27,6	27,4	27,3	27,1
opady [mm]	293	159	119	189	235	210	226	227	264	312	340	340

Źródło: wom.edu.pl/geografia

Średnia roczna suma opadów:[mm]

Roczna amplituda temperatury:°C

Zadanie 12.

(0 – 2 p.)

Spośród wymienionych pojęć wybierz te, które pasują do wyjaśnień. Uzupełnij tabelę, wpisując odpowiednie liczby.

- | | |
|--|--------------------------|
| a) Układ południków i równoleżników na globusie. | 1. siatka geograficzna |
| b) Linie łączące punkty o tych samych wartościach sumy opadów atmosferycznego. | 2. siatka kartograficzna |
| c) Żyzne gleby powstające na obszarach pobiagiennych. | 3. siatka topograficzna |
| d) Równoleżnik o szerokości 23°27'N. | 4. izobaty |
| | 5. izohiety |
| | 6. izotermy |
| | 7. czarne ziemie |
| | 8. czarnoziemy |
| | 9. rędziny |
| | 10. zwrotnik Raka |
| | 11. zwrotnik Koziorożca |
| | 12. zwrotnik Barana |

a	b	c	d

Zadanie 13.

(0 – 2 p.)

Skreśl w podanych zdaniach informacje fałszywe.

- a) Głównym źródłem ciepła na powierzchni Ziemi jest *promieniowanie słoneczne / ciepło wnętrza Ziemi*.
- b) Ilość energii słonecznej otrzymywanej przez powierzchnię poziomą na Ziemi *zależy / nie zależy* od kąta padania promieni słonecznych.
- c) Linia łącząca punkty o tej samej wartości ciśnienia to *izohipsa / izobara*.
- d) Wiatr północny to wiatr wiejący *z północy / na północ*.

Zadanie 14.

(0 – 1 p.)

Zaznacz prawidłowe zakończenie zdania.

Okres geologiczny znany z częstych ochłodzeń, którym towarzyszyło powstawanie lądolodów, nazywany jest

- a) trzeciorzędem.
- b) czwartorzędem.
- c) paleozoikiem.
- d) mezozoikiem.

Zadanie 15.

(0 – 2 p.)

Oceń prawdziwość podanych zdań. Zaznacz P, jeśli zdanie jest prawdziwe, albo F, jeśli zdanie jest fałszywe.

Ebro płynie w Europie.	P	F
Amur płynie w Ameryce Południowej.	P	F
Jenisej płynie w Europie.	P	F
Parana płynie w Ameryce Północnej.	P	F
Mekong płynie w Azji.	P	F

Zadanie 16.

(0 – 1 p.)

Jednym z najczęściej używanych mierników poziomu rozwoju gospodarczego krajów jest PKB. Rozwiń skrót PKB.

Odpowiedź:.....

Zadanie 17.

(0 – 1 p.)

Podkreśl nazwy państw, w których językiem urzędowym jest hiszpański.

Jamajka, Argentyna, Brazylia, Peru, Kolumbia, Wenezuela

Zadanie 18.

(0 – 2 p.)

Korzystając z danych zawartych w tabeli, oblicz:

- gęstość zaludnienia Włoch: os./km²,
- wskaźnik urbanizacji Słowenii: %,
- współczynnik feminizacji Austrii:

Państwo	Powierzchnia w tys. km ²	Ludność w tys.	Liczba mężczyzn w tys.	Liczba ludności wiejskiej w tys.	Zgony	Przyrost naturalny
					na 1000 osób	
Austria	83,9	8 700	4 265	2967	9,6	0,2
Słowenia	20,3	2064	1 022	1038	8,7	2,2
Włochy	301,3	60 600	29 417	18907	9,8	-1,6

Źródło: opracowanie własne na podstawie *Rocznik Demograficzny 2016*, ZWS, Warszawa, 2016.

Zadanie 19.

(0 – 1 p.)

Na konturowej mapie fragmentu Europy cyframi 1, 2, 3 zaznaczono trzy państwa graniczące z Polską. Porównaj wielkość powierzchni i liczbę ludności w tych państwach z powierzchnią i liczbą ludności w Polsce.

Które stwierdzenie jest prawdziwe? Podkreśl prawidłową odpowiedź.



Źródło: <http://www.kuratorium.gda.pl>

- A. Państwa te mają większą powierzchnię, ale mniejszą liczbę ludności niż Polska.
- B. Państwa te mają mniejszą powierzchnię i mniejszą liczbę ludności niż Polska.
- C. Państwa te mają większą powierzchnię i większą liczbę ludności niż Polska.
- D. Państwa te mają mniejszą powierzchnię, ale większą liczbę ludności niż Polska.

Zadanie 20.

(0 – 2 p.)

Uzupełnij tabelę, wpisując we właściwe miejsce numery, którymi oznaczono cechy poszczególnych państw.

Cechy

- 1. Słynie z kurortów nad Morzem Czerwonym.
- 2. Najludniejsze islamskie państwo na świecie.
- 3. Państwo arabskie.
- 4. Ojczyzna Koptów.
- 5. Do państwa należy wyspa Luzon.
- 6. Państwo położone nad dwoma morzami.

Indonezja	Egipt	Filipiny

Zadanie 21.**(0 – 2 p.)**

Przy podanych w tabeli numerach wpisz nazwę kraju oznaczonego na mapie oraz jego stolicę.



L.p.	Państwo	Stolica
1		
2		
3		
4		

Zadanie 22.**(0 – 1 p.)**

Na konturowej mapie Polski zakreskuj województwa graniczące z Czechami. Podpisz te województwa i podaj ich stolicę.



Zadanie 23.**(0 – 3 p.)****Zaznacz znakiem X zdania poprawnie charakteryzujące przemysł wydobywczy Polski.**

Lp.	Zdania	Odpowiedź
1.	W okolicach Lubina eksploatuje się rudę miedzi.	
2.	W okolicach Lublina eksploatuje się węgiel kamienny.	
3.	W Polsce nie wydobywa się ropy naftowej.	
4.	Na obszarze Polski występują rudy żelaza, ale się ich nie wydobywa.	
5.	W naszym kraju węgiel kamienny eksploatuje się metodą głębinową.	
6.	W naszym kraju węgiel brunatny eksploatuje się głównie metodą odkrywkową.	

Zadanie 24.**(0 – 1 p.)**

W wyniku II wojny światowej Polska z kraju wielonarodowościowego stała się państwem jednolitym narodowościowo. Obecnie tylko kilka procent ogółu mieszkańców stanowią mniejszości narodowe (i etniczne).

Wśród wymienionych w ramce narodowości podkreśl trzy, które w Polsce reprezentowane są najliczniej.

Niemcy	Białorusini	Żydzi
Litwini	Ukraińcy	
Wietnamczycy	Chińczycy	Romowie

Zadanie 25.**(0 – 2 p.)**

Z podanych poniżej obiektów wpisanych na listę światowego dziedzictwa UNESCO wybierz te, które zostały opisane w tabeli. Wpisz ich nazwy w odpowiednie komórki.

Park Mużakowski	Kopalnia Soli „Wieliczka”	Zespół Staromiejski Torunia
Kalwaria Zebrzydowska	Stare Miasto w Zamościu	Cerkiew św. Jakuba w Powroźniku
Stare Miasto w Krakowie	Kościół Pokoju w Jaworze	Hala Stulecia

Charakterystyka wybranych obiektów	Nazwa obiektu
Drewniany zabytkowy budynek sakralny znajdujący się na Dolnym Śląsku.	
Najstarsza część miasta składająca się ze Starego Miasta, Nowego Miasta i zamku krzyżackiego.	
Jedyny obiekt wpisany na listę światowego dziedzictwa UNESCO znajdujący się na terenie województwa lubuskiego.	
Sanktuarium pasyjno-maryjne oo. bernardynów. W skład zespołu wchodzi bazylika i klasztor.	

Brudnopsis: