

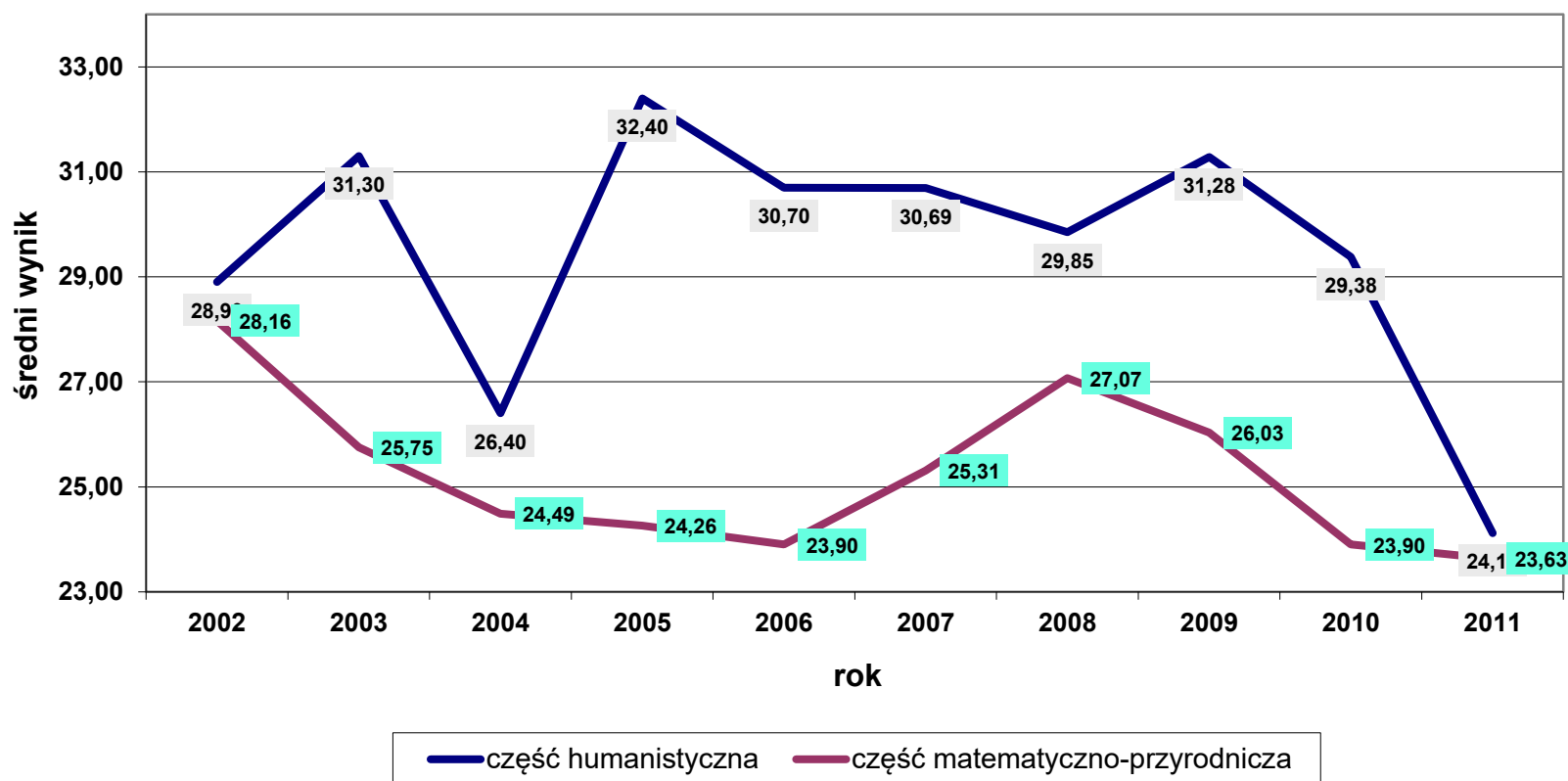
OSIĄGNIĘCIA EDUKACYJNE UCZNIÓW WOJEWÓDZTWA LUBUSKIEGO W ŚWIETLE WYNIKÓW EGZAMINU GIMNAZJALNEGO

Opracował: Zbigniew Łuczka – Wojewódzki Ośrodek Metodyczny w Gorzowie Wlkp.

Wyniki egzaminu gimnazjalnego w latach 2002 - 2011

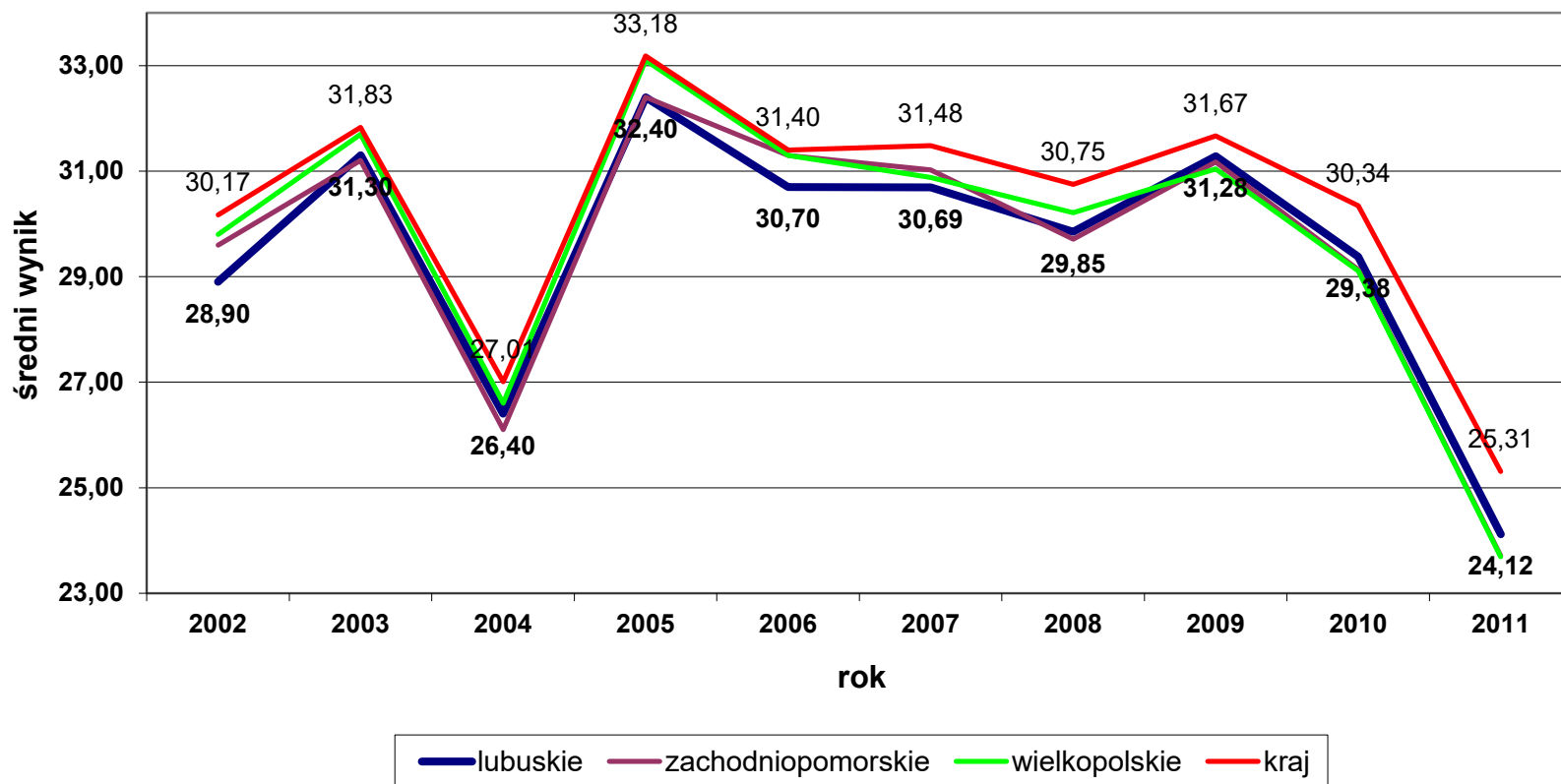
– województwo lubuskie

Średnie wyniki egzaminu gimnazjalnego
w latach 2002 - 2011
(egzamin przeprowadzany wg ówczesnej formuły)



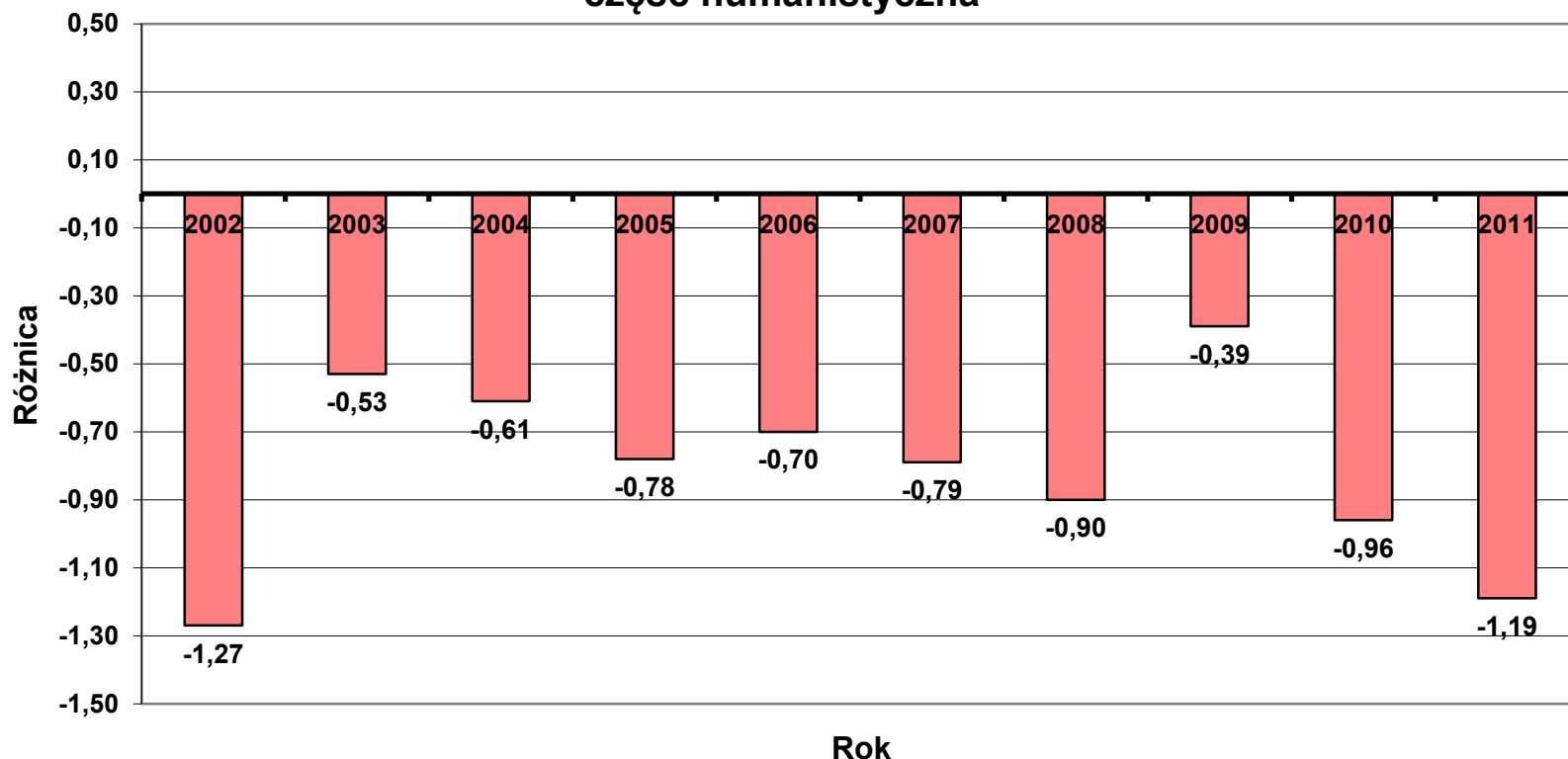
Średnie wyniki egzaminu gimnazjalnego – część humanistyczna

Średnie wyniki egzaminu gimnazjalnego
w latach 2002 - 2011 - część humanistyczna



Porównanie różnicowe między wynikami krajowymi i wynikami w województwie lubuskim

**Różnica punktowa
między średnim wynikiem egzaminu gimnazjalnego
w województwie lubuskim i w kraju w latach 2002 - 2011
- część humanistyczna**



Średni wynik uczniów w województwie lubuskim na tle wyników uczniów w innych województwach – część humanistyczna

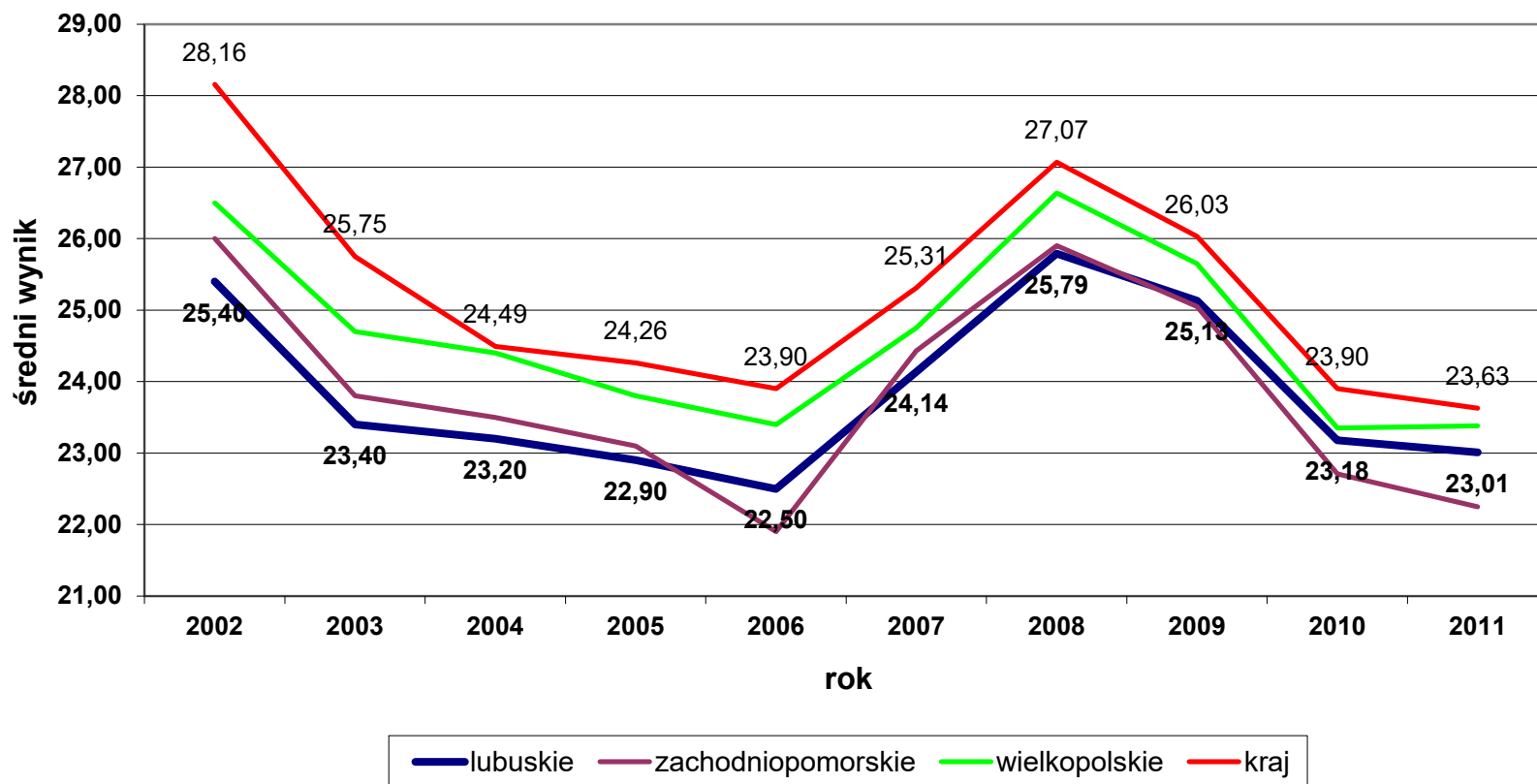
standard 1. – czytanie i odbiór tekstów kultury

standard 2. – tworzenie własnego tekstu

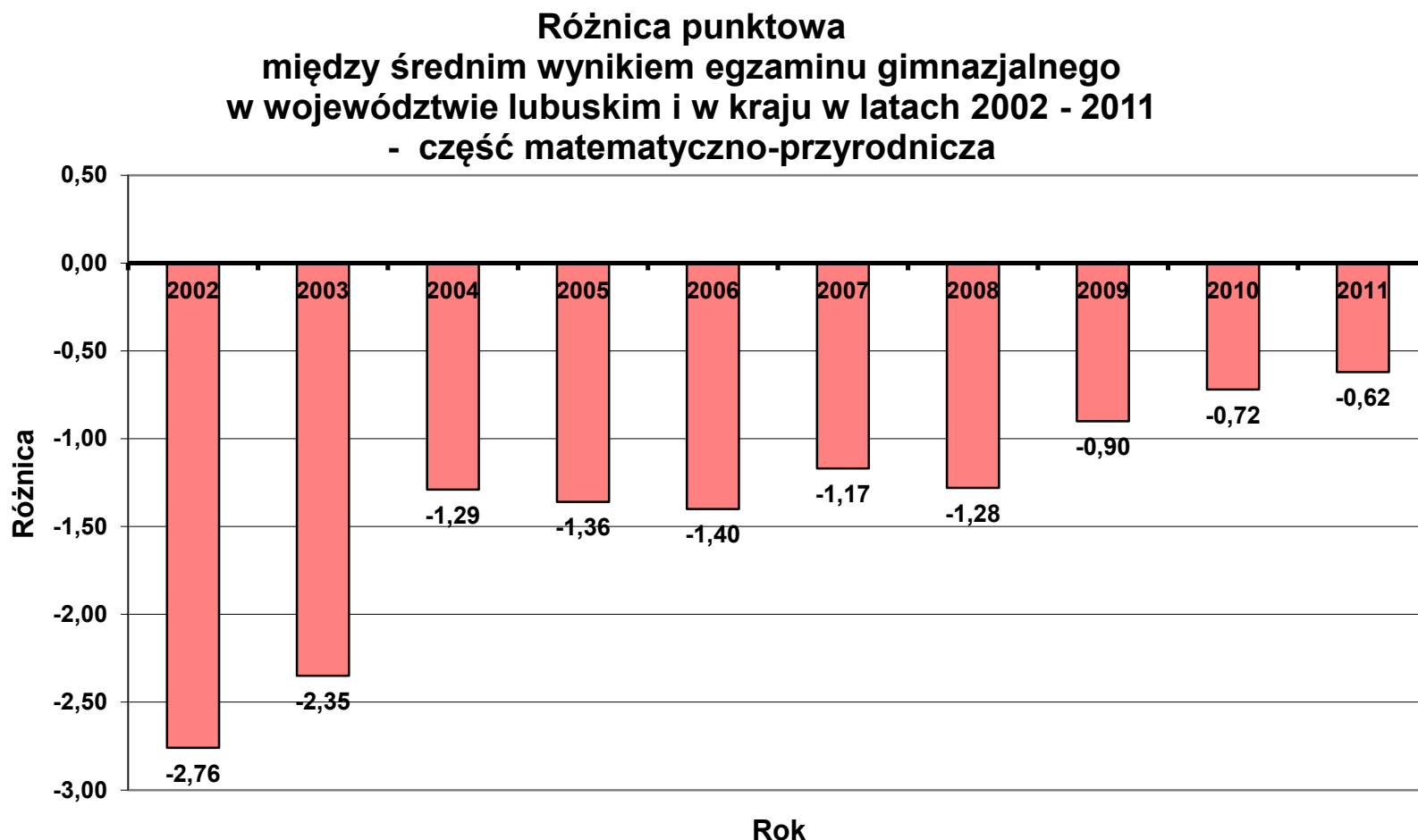
1.	19,55	14,91	18,20	14,20	18,51	14,33	19,55	12,56	18,52	14,01	18,97	13,00	16,10	11,27
2.														
3.														
4.														
5.														
6.										13,34				
7.				13,40						13,12				
średnia	18,90	14,28	18,00	13,28	17,88	13,59	19,09	11,66	18,33		18,31	12,03	15,39	9,92
9.		14,10							18,16			11,75		
10.						13,33								
11.								11,09						
12.											25,14			
13.							18,76				17,75		14,76	9,00
14.														
15.	18,34													
16.	18,26	13,13	17,45	12,35	17,36	12,77	18,59	10,59	18,00	12,32		10,75	14,50	8,75
	2005		2006		2007		2008		2009		2010		2011	

Średnie wyniki egzaminu gimnazjalnego – część matematyczno-przyrodnicza

Średnie wyniki egzaminu gimnazjalnego
w latach 2002 - 2011 - część matematyczno-przyrodnicza



Porównanie różnicowe między wynikami krajowymi i wynikami w województwie lubuskim



Średni wynik uczniów w województwie lubuskim na tle wyników uczniów w innych województwach – część matematyczno-przyrodnicza

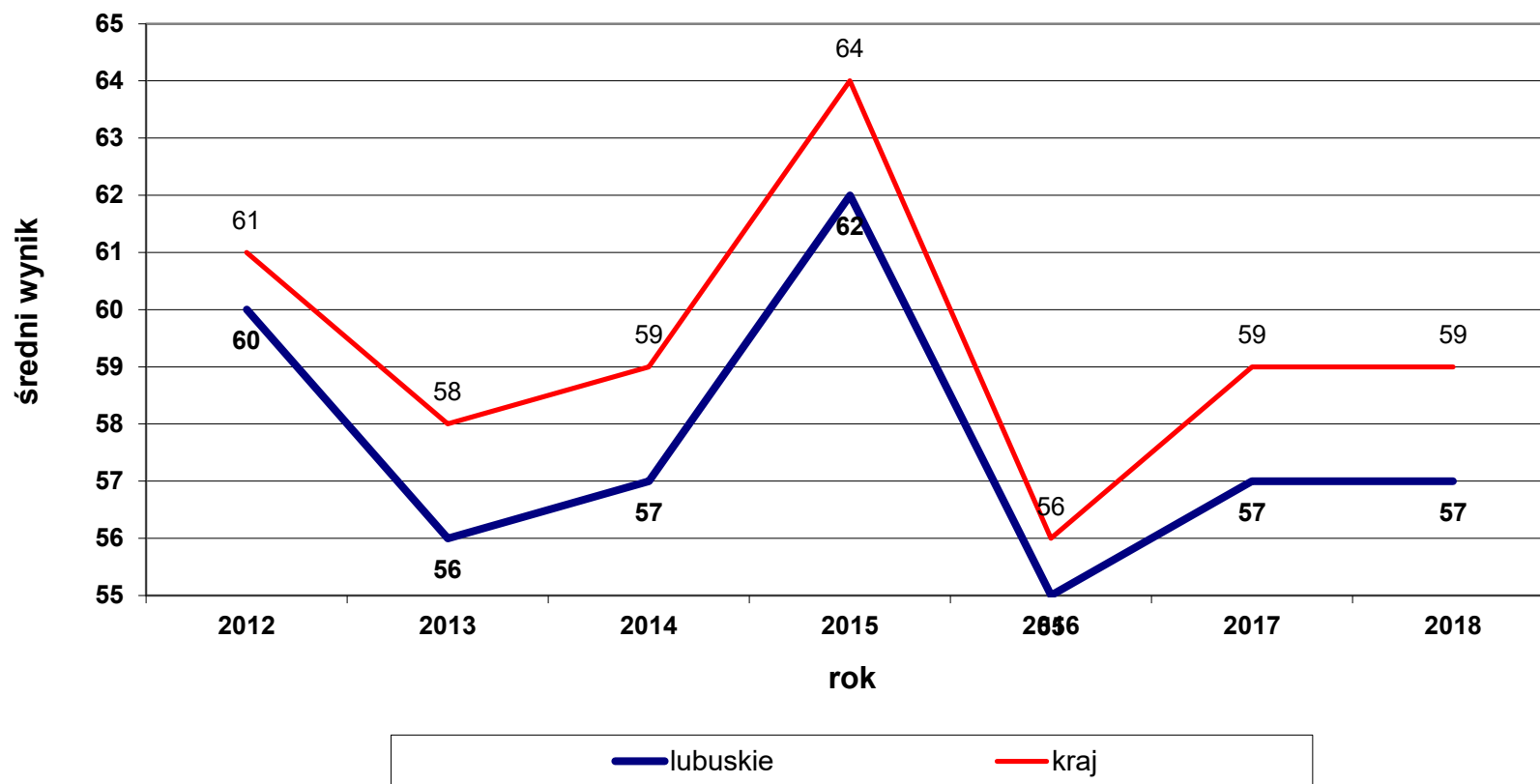
standard 3. – wskazywanie i opisywanie faktów, związków i zależności ...

standard 4. – stosowanie zintegrowanej wiedzy i umiejętności do rozwiązywania...

1.	6,28	3,07	7,28	3,07	8,27	3,07	8,60	3,18	7,80	3,09	6,60	3,09	6,93	3,00
2.														
3.														
4.														
5.														
6.														
7.														
średnia	5,79	2,85	6,88	2,83	7,84	2,83	8,17	2,97	7,22	2,85	6,21	2,86	6,69	2,76
9.											6,15			2,70
10.													6,54	
11.												2,80		
12.														
13.									6,90					
14.		2,64					7,81	2,78		2,71				
15.			6,53							2,68				
16.	5,36	2,62	6,48	2,11	7,51	2,63	7,73	10,59	6,80		5,85	2,72	6,36	2,56
	2005		2006		2007		2008		2009		2010		2011	

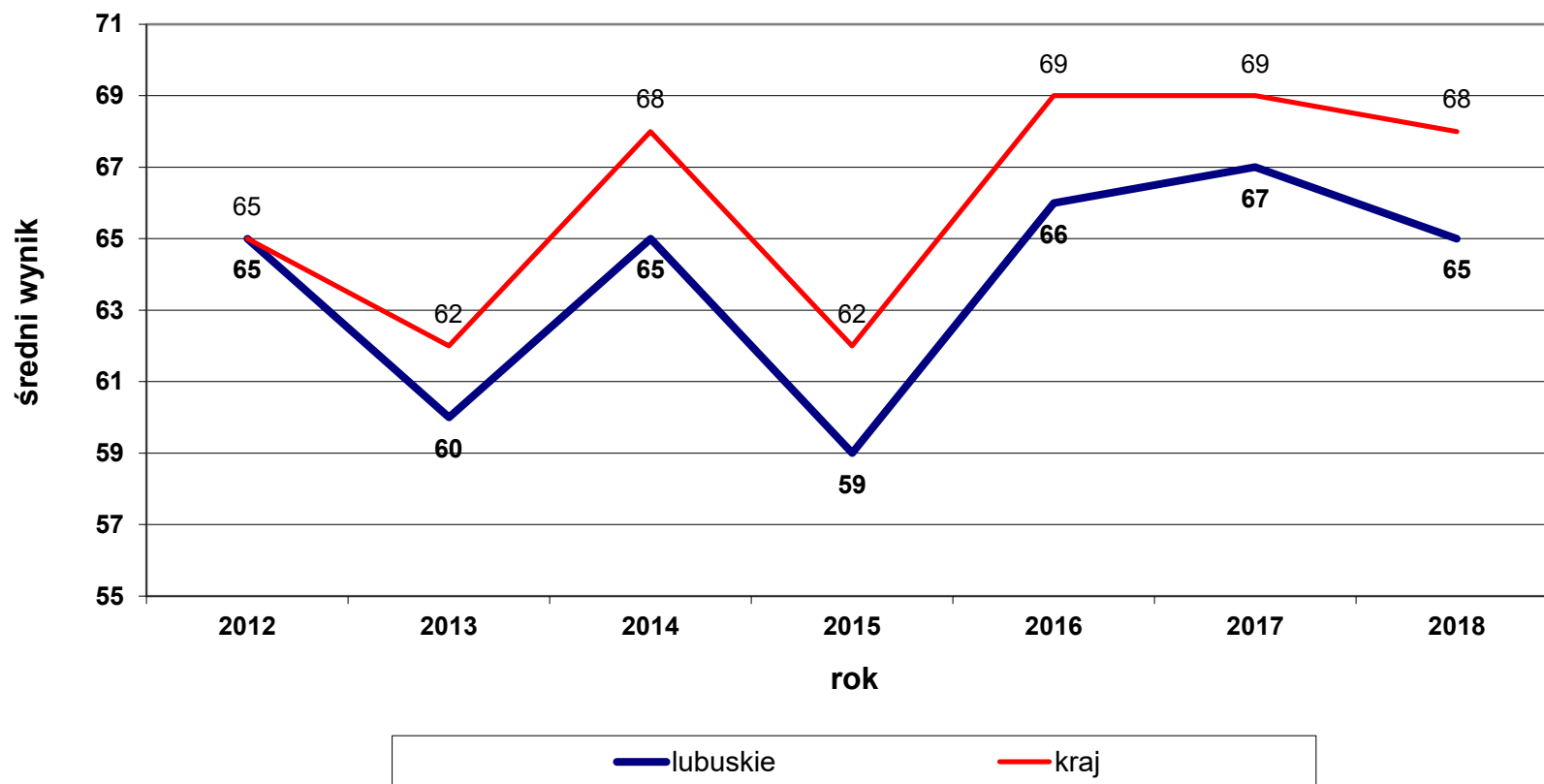
Średnie wyniki egzaminu gimnazjalnego przeprowadzanego wg obecnej formuły

Średnie wyniki egzaminu gimnazjalnego
w latach 2012 - 2018
- historia i wiedza o społeczeństwie



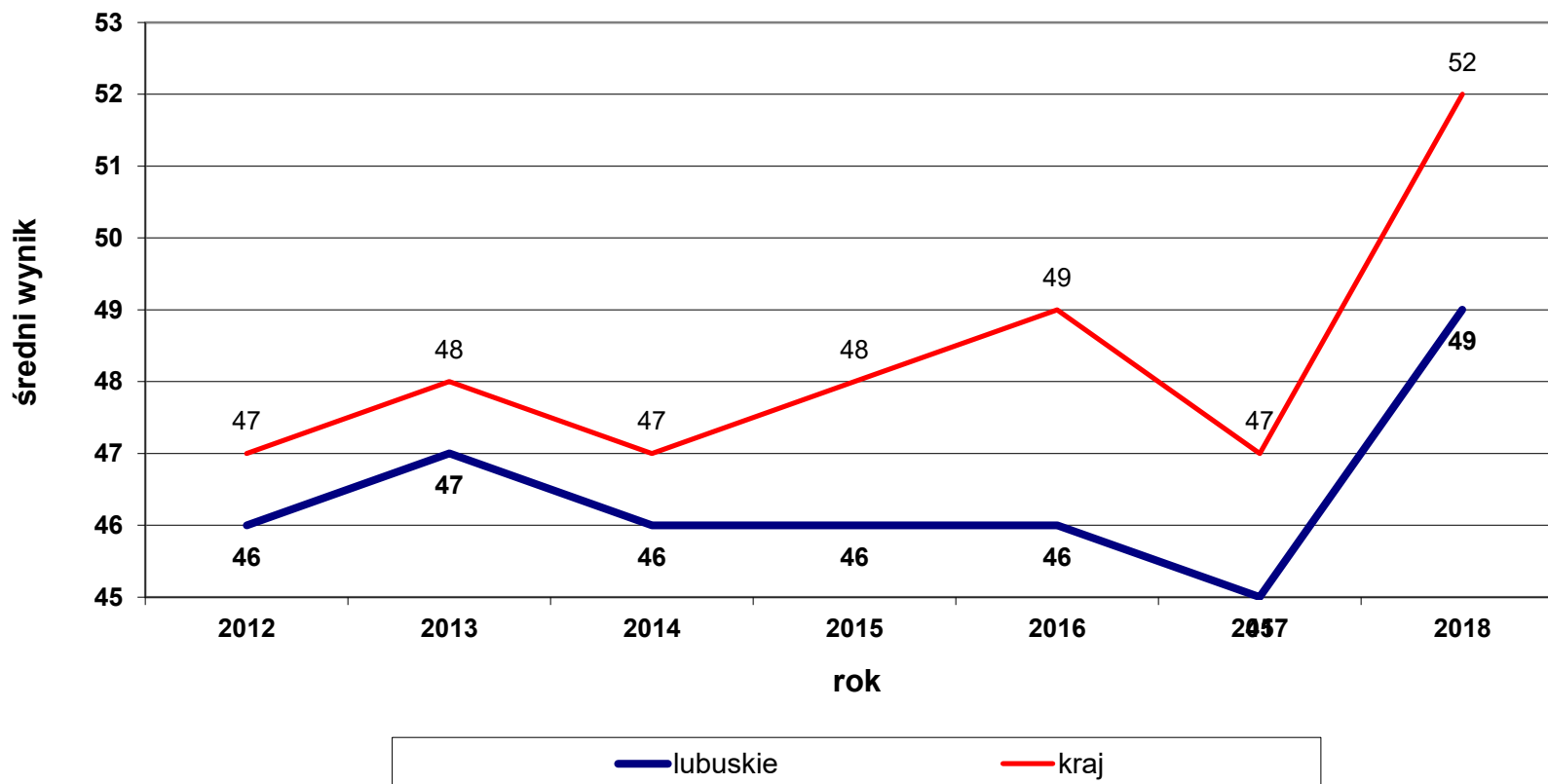
Średnie wyniki egzaminu gimnazjalnego przeprowadzanego wg obecnej formuły

Średnie wyniki egzaminu gimnazjalnego
w latach 2012 - 2018
- część humanistyczna - język polski

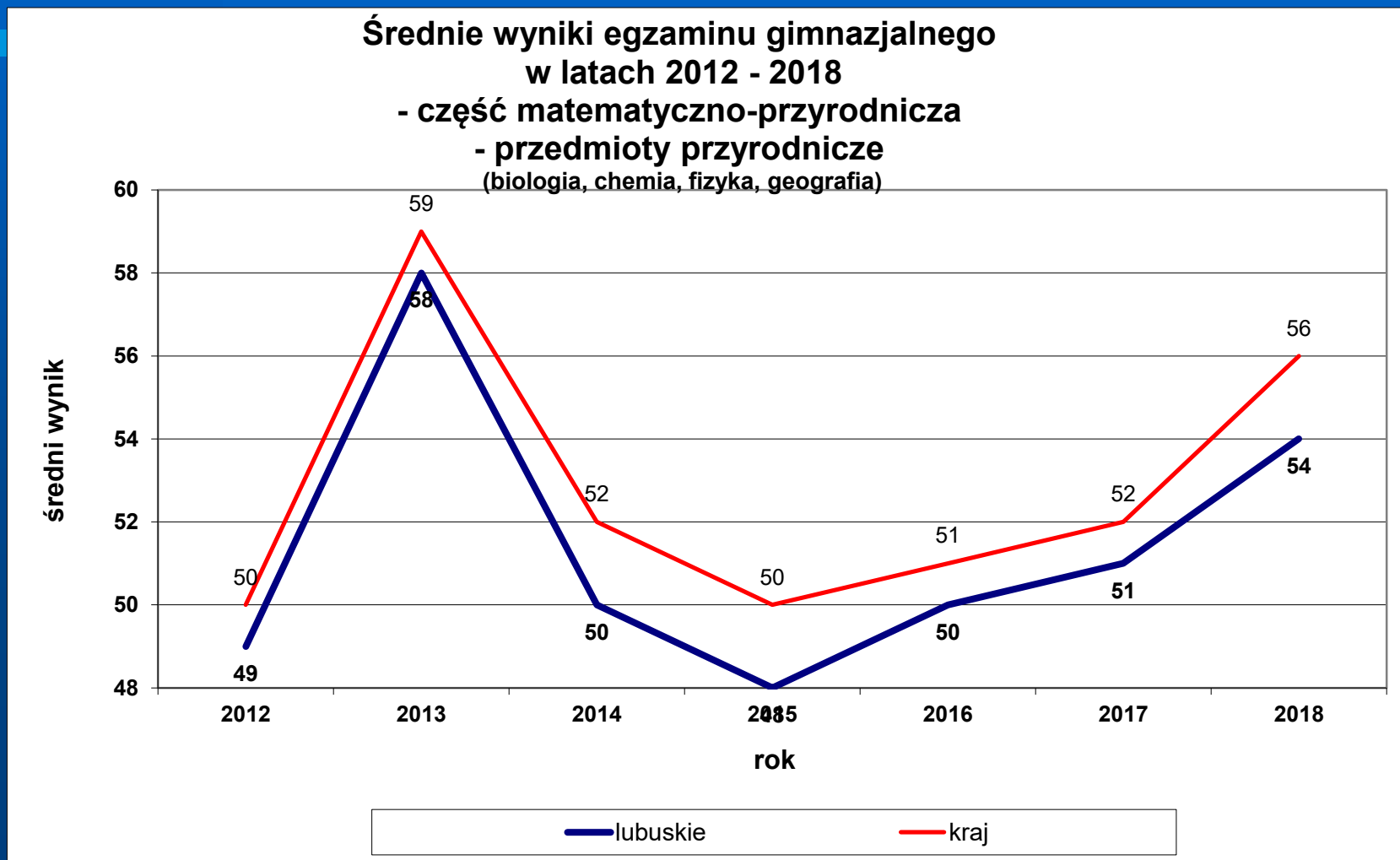


Średnie wyniki egzaminu gimnazjalnego przeprowadzanego wg obecnej formuły

Średnie wyniki egzaminu gimnazjalnego
w latach 2012 - 2018
- część matematyczno-przyrodnicza - matematyka

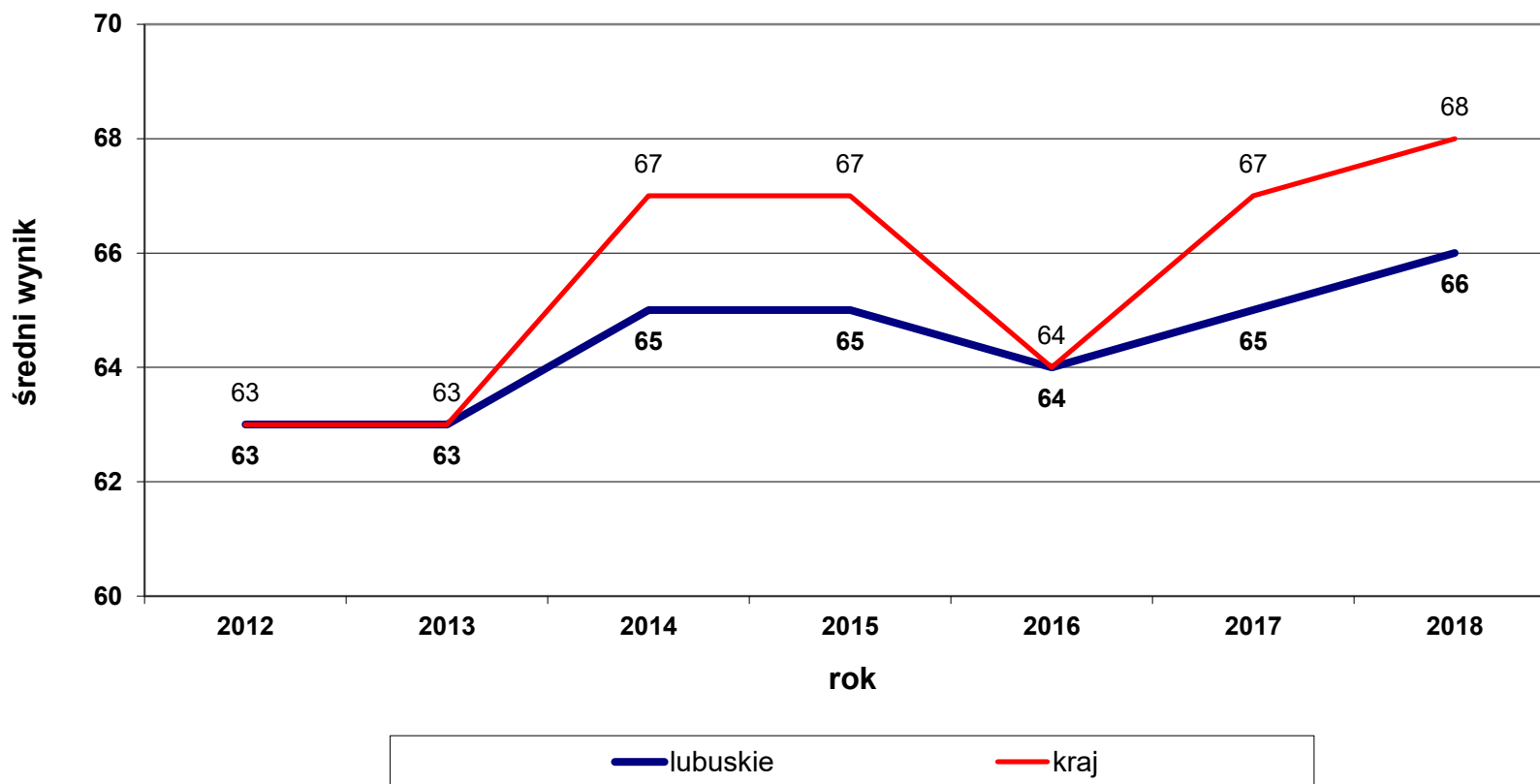


Średnie wyniki egzaminu gimnazjalnego przeprowadzanego wg obecnej formuły



Średnie wyniki egzaminu gimnazjalnego przeprowadzanego wg obecnej formuły

Średnie wyniki egzaminu gimnazjalnego
w latach 2012 - 2018
- język angielski - poziom podstawowy



Analiza wyniku egzaminu (1)

Informacje ogólne o egzaminie:

- liczba uczniów, którzy przystąpili do egzaminu,
- liczba uczniów, którzy nie przystąpili do sprawdzianu/egzaminu,
- uczniowie zwolnieni (liczba, przyczyny),
- uczniowie z dysfunkcjami,
- zestawy zadań rozwiązywane przez uczniów (jakie, liczba uczniów).

Analiza wyniku egzaminu (2)

Statystyczne wyniki sprawdzianu/egzaminu:

- wynik szkoły (średnie wyniki procentowe, stanin, odniesienie wyniku w skali staninowej do poprzednich lat);
- średnie wyniki klas;
- wyniki punktowe uczniów (rozkłady wyników indywidualnych – punkty i staniny, histogram).

Wyniki szkoły i uczniów porównujemy ze średnimi wynikami w kraju lub okręgu.

Analiza wyniku egzaminu (3)

Analiza statystyczna zadań

– Łatwość zadań testowych:

- łatwość zadań dla wszystkich zdających,
- łatwości zadań testowych w zespołach klasowych,
- porównanie średnich łatwości zadań w okręgu/kraju z wynikami w szkole – poszukiwanie istotnych różnic.

Analiza wyniku egzaminu (4)

Merytoryczna analiza wyników testowania:

- wykaz umiejętności dobrze opanowanych,
- wykaz umiejętności słabo opanowanych,
- rekomendacje do dalszej pracy,

Warto również przeanalizować wskaźnik EWD dla szkoły.

Wykorzystanie wyników egzaminu

Praca w nowym roku szkolnym oparciu o plan pracy zawierający konkretne działania w odniesieniu do sporządzonego rejestru umiejętności.

W raportach CKE (ostatnie trzy lata) są przedstawione konkretne rekomendacje w oparciu o wyniki krajowe.

Przykładowe rekomendacje dla nauczyciela - matematyka

- Wykorzystywać zadania zamknięte , których rozwiązanie wymaga wykonania dwóch czynności prowadzących do wyniku – uczeń planuje rozwiązanie.
- Rozwiązywać/ omawiać zadania, w których problem jest zdefiniowany w nietypowy sposób – uczeń odchodzi od wyuczonego algorytmu, poszukuje metody rozwiązania.
- Ćwiczyć umiejętności wyciągania wniosków wynikających z informacji zawartych w tekście, tworzenia wypowiedzi argumentacyjnej – uczeń uzasadnia swoje sądy.



- Dziękuję

