



KOD UCZNIĄ

KONKURS PRZEDMIOTOWY Z GEOGRAFII DLA UCZNIÓW SZKÓŁ PODSTAWOWYCH

ZAWODY REJONOWE

11 lutego 2025 r.

Ważne informacje

1. Test składa się z **30** zadań. Masz **90 minut** na ich rozwiązanie. Możesz zdobyć **60 pkt**.
2. W zadaniach, które tego wymagają, zapisz szczegółowe obliczenia i komentarze prezentujące sposób Twojego rozumowania. Możesz korzystać z kalkulatora i linijki.
3. Pisz długopisem lub piórem, nie używaj ołówka ani korektora. Jeżeli się pomylisz, przekreśl błąd i napisz ponownie lub zaznacz inną odpowiedź.
4. Pisz czytelnie i zamieszczaj odpowiedzi w miejscach na to przeznaczonych.
Pamiętaj, że zapisy w brudnopisie nie podlegają ocenie.
5. Pracuj samodzielnie, korzystając z własnej wiedzy i umiejętności!

Życzymy powodzenia!

Maksymalna liczba punktów	60	100%
Uzyskana liczba punktów		
Podpis osoby sprawdzającej		

Część I.

Zadania od 1. do 15. (0-15 p.) zawierają cztery odpowiedzi, ale tylko jedna jest poprawna. Znajdź ją i zaznacz krzyżykiem na kartce. W przypadku pomyłki błędną odpowiedź obwiedź kółkiem, a znak X postaw tam, gdzie powinien być.

1. Rozciągłość południkowa, to

- a) różnica szerokości geograficznej między punktem wysuniętym najdalej na północ a punktem najdalej wysuniętym na zachód.
- b) różnica szerokości geograficznej między punktem wysuniętym najdalej na północ a punktem najdalej wysuniętym na południe.
- c) różnica długości geograficznej między punktem wysuniętym najdalej na wschód a punktem wysuniętym najdalej na zachód.
- d) różnica długości geograficznej między punktem wysuniętym najdalej na północ a punktem wysuniętym najdalej na południe.

2. Współrzędne geograficzne podajemy w miarach

- a) odległościowych.
- b) wagowych.
- c) kątowych.
- d) procentowych.

3. Które miasto leży na dwóch kontynentach?

- a) Gibraltar
- b) Rodos
- c) Ankara
- d) Sztambuł

4. Przez środek Islandii przebiega granica między

- a) rozsuwającymi się płytami litosfery.
- b) nasuwającymi się płytami – oceaniczną na kontynentalną.
- c) nasuwającymi się płytami – kontynentalną na oceaniczną.
- d) zderzającymi się płytami litosfery.

5. Trzy najmniejsze państwa Europy to:

- a) San Marino, Malta, Watykan.
- b) Watykan, Monako, Liechtenstein.
- c) San Marino, Watykan, Monako.
- d) Watykan, Malta, Monako.

6. Kraj emigracyjny to państwo,

- a) do którego więcej osób przyjeżdża, niż z niego wyjeżdża.
- b) z którego więcej osób wyjeżdża, niż do niego przyjeżdża.
- c) które ma więcej migrantów niż swoich obywateli.
- d) które ma więcej uchodźców niż emigrantów.

7. Symbolem Kampinoskiego Parku Narodowego jest

- a) orzeł bielik.
- b) żbik.
- c) łoś.
- d) żubr.

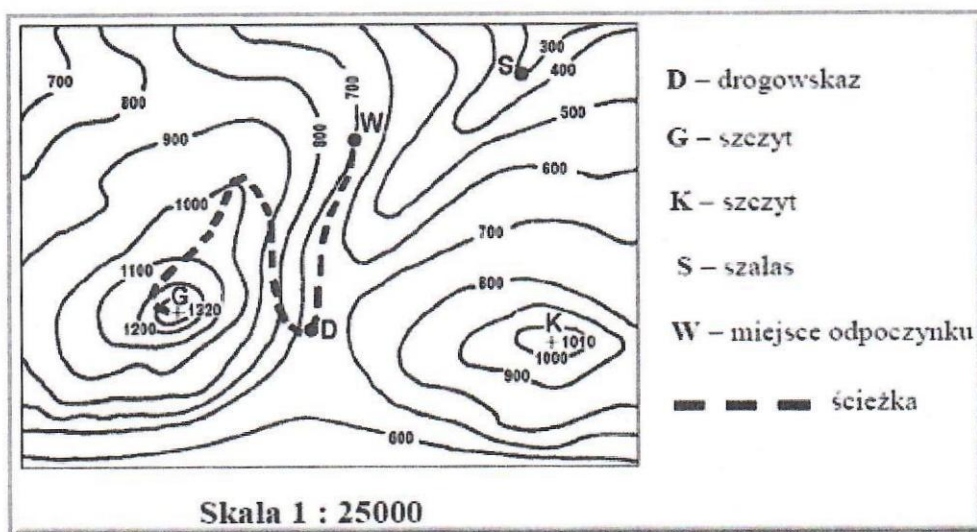
- 8. Szlak Zabytków Techniki występuje na**
- Mazurach.
 - Nizinie Mazowieckiej.
 - Wyżynie Śląskiej.
 - Wyżynie Krakowsko-Częstochowskiej.
- 9. Masajowie są ludem pasterskim żyjącym**
- w Kenii i Nigerii.
 - w Tanzanii i Kenii.
 - w południowej Afryce.
 - na Półwyspie Somalijskim.
- 10. Na Mazurach dobrze zachowanym i cennym obszarem leśnym jest**
- Puszcza Solska.
 - Puszcza Notecka.
 - Puszcza Piska.
 - Puszcza Kampinoska.
- 11. Zamek, który stał się symbolem parków rozrywki Walta Disney'a, wznosi się na terenie**
- Austrii.
 - Niemiec.
 - Szwajcarii.
 - Monako.
- 12. Planety skaliste to:**
- Neptun, Wenus, Ziemia, Mars.
 - Ziemia, Pluton, Merkury, Wenus.
 - Ziemia, Merkury, Mars, Pluton.
 - Ziemia, Merkury, Mars, Wenus.
- 13. Jeziora Plitwickie leżą na terenie**
- Słowacji.
 - Ukrainy.
 - Czech.
 - Chorwacji.
- 14. Wieloletnia zmarzlina jest typowa dla obszarów**
- stepowych Ukrainy.
 - na biegunach.
 - tundry.
 - Polski zimą.
- 15. Odkrywcą i podróżnikiem, który jako pierwszy dotarł drogą lądową do Pekinu, był**
- Vasco da Gama.
 - Ferdynand Magellan.
 - Marco Polo.
 - James Cook.

Część II.

Zadanie 16.

(0-4 p.)

Korzystając z zamieszczonego rysunku poziomicowego, wykonaj polecenia.



- a) Wskaż zdanie, które poprawnie opisuje trasę wycieczki z punktu W na szczyt G.
1. Szlak przebiega najpierw na zachód po łagodnym stoku, następnie na południe, a w punkcie D skręca na północny zachód i przebiega po łagodnym stoku.
 2. Szlak przebiega najpierw na południe po stromym stoku, potem łagodnie na zachód, ostatni jego odcinek – od drogowskazu na południowy zachód – przebiega na tej samej wysokości.
 3. Szlak najpierw prowadzi na południe, po osiągnięciu punktu D skręca stromo na północny zachód, aby na wysokości 1000 m n.p.m. skrócić na południowy zachód.

b) Oblicz różnicę wysokości pomiędzy szczytem G a punktem W.

.....
.....

c) W jakim kierunku od szczytu G znajduje się szczyt K?

.....

d) Oblicz odległość rzeczywistą między miejscem odpoczynku a drogowskazem.

.....
.....
.....
.....

Zadanie 17.

(0-2 p.)

Skreśl błędne informacje w poniższych zdaniach.

- a) Plan przedstawia zazwyczaj obraz **niewielkiego** / **dużego** obszaru.
- b) Plan wykonany jest zazwyczaj w **dużej** / **małej** skali.
- c) Widoczny na planach układ linii **jest** / **nie jest** siatką geograficzną.

Zadanie 18.

(1 p.)

Zaznacz poprawne dokończenie zdania.

Słońce góruje, gdy

- a) w swej widomej wędrówce po sferze niebieskiej w ciągu doby osiągnie najniższą wysokość nad horyzontem.
- b) w swej widomej wędrówce po sferze niebieskiej w ciągu doby osiągnie najwyższą wysokość nad horyzontem.
- c) cienie obiektów na Ziemi są najdłuższe.
- d) pojawia się nad horyzontem.

Zadanie 19.

(0-2 p.)

Turysta odczytał z mapy w skali 1:50 000, że długość szlaku pieszego, którym może wejść na szczyt góry, wynosi 8 cm. Różnica wzniesień, którą musi pokonać, to 800 m. Człowiek idzie średnio z prędkością 4 km na godzinę, a na każde 100 m wzniesienia potrzebuje dodatkowych 10 minut. Oblicz, ile czasu zajmie turyście wejść na szczyt.

Obliczenia:.....
.....
.....
.....

Odpowiedź:.....

Zadanie 20.

(0-2 p.)

W Pekinie (40°N, 116°E) jest 17.16 czasu słonecznego. Oblicz, na którym południku na kuli ziemskiej mieszkańcy w tym momencie mogą obserwować górowanie Słońca.

Obliczenia:.....
.....
.....
.....

Odpowiedź:.....

Zadanie 21.

(0-2 p.)

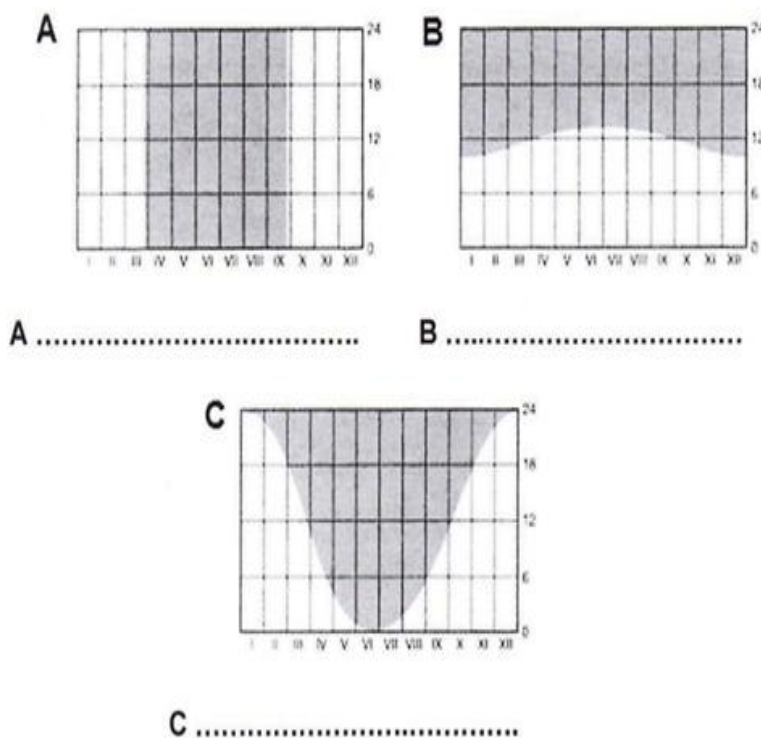
Wśród wymienionych określ podkreśl te, które odnoszą się do Islandii.

tęczowe góry, gęsta sieć rzek, lodowce na wulkanach, jaskinie lawowe, kraina wodospadów, bagna, zamczyska, pola lawendy, Geysir

Zadanie 22.

(0-3 p.)

Ilustracja przedstawia czas trwania dnia (na biało) i nocy (na szaro) w różnych miejscach na kuli ziemskiej. W ramce poniżej zamieszczono przykładowe równoleżniki, które odpowiadają rysunkom A-C w dniu przesilenia letniego. Wybierz i podpisz rysunek nazwą odpowiedniego równoleżnika.



Zwrotnik Raka, Biegun Północny, Zwrotnik Koziorożca, Równik, Biegun Południowy, Koło Podbiegunowe Północne, Koło Podbiegunowe Południowe

Zadanie 23.

Zaznacz nazwę ludu, którego dotyczy opis.

(1 p.)

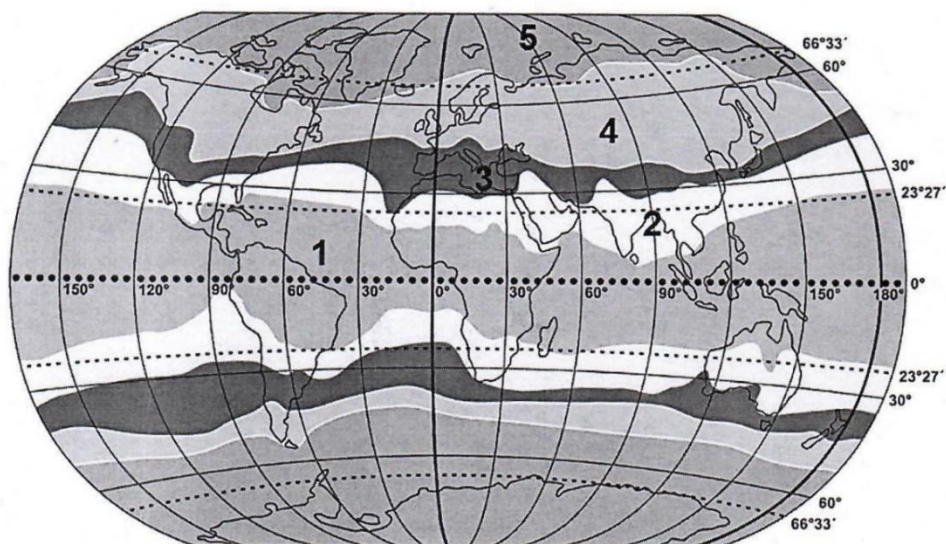
Lud ten zamieszkuje stepy i wciąż wiezie tradycyjny styl życia. Utrzymuje się z hodowli koni, owiec oraz wielbłądów dwugarbnych, wędrując ze swoimi stadami w poszukiwaniu pastwisk. Jego domami są namioty zbudowane z drewnianych pali i skór. Łatwo się je składa i rozkłada, co jest bardzo ważne przy koczowniczym trybie życia.

- a) Pigmeje
- b) Masajowie
- c) Mongołowie
- d) Jakuci

Zadanie 24.**(0-6 p.)**

Mapa przedstawia strefy klimatyczne świata oznaczone cyframi 1-5. Uzupełnij dwie tabele poniżej, wybierając i przyporządkowując z ramki:

- a) do numeru strefy klimatycznej jej nazwę oraz odpowiadającą jej strefę lub strefy krajobrazowe,



pustynie gorące, okołobiegunowa, sawanna, równikowa, zwrotnikowa, tundra, podzwrotnikowa, tajga, roślinność śródziemnomorska, umiarkowana, cyprysy, moloch, fenek, mchy, gekon, porosty, oleandry, tamaryszek, mors, pustynie lodowe

Numer strefy klimatycznej	Nazwa strefy klimatycznej	Nazwa strefy krajobrazowej
2.		
3.		
5.		

- b) strefom klimatycznym 2., 3., 5. wszystkich przedstawicieli świata roślin i zwierząt.

2.	3.	5.

Zadanie 25.

(0-4 p.)

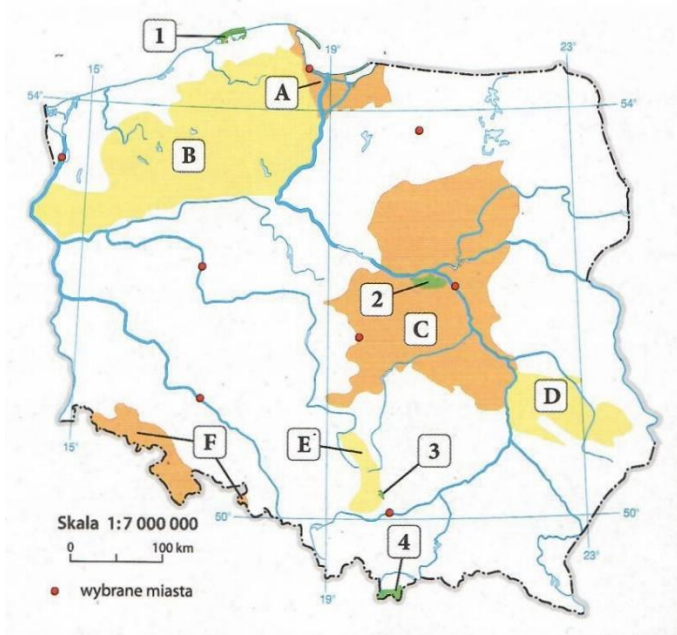
Do podanych zdań dopisz literę P, jeśli zdanie jest prawdziwe, lub literę F, jeśli zdanie jest fałszywe.

- a) Najwyższym szczytem Słowacji, a jednocześnie Karpat, jest Gerlach.
- b) Na Słowacji, niedaleko granicy z Polską, można podziwiać Zamek Spiski.
- c) Mierzeja Kurońska została wpisana na Listę światowego dziedzictwa UNESCO.....
- d) Wołga to najdłuższa rzeka Europy.....

Zadanie 26.

(0-8 p.)

Na mapie Polski literami A-F oznaczono położenie wybranych krain geograficznych, a numerami 1-4 wybranych parków narodowych. Wpisz poniżej rozpoznane obiekty, a następnie podpisz miasta: Poznań, Gdańsk, Szczecin, Olsztyn, Wrocław, Łódź – oznaczone jako *wybrane miasta* (kółko czerwone na mapie) oraz dwie rzeki: Wartę i Bug.



[Źródło: Planeta Nowa 5, Nowa Era]

- | | |
|--------|--------|
| A..... | B..... |
| C..... | D..... |
| E..... | F..... |
| 1..... | 2..... |
| 3..... | 4..... |

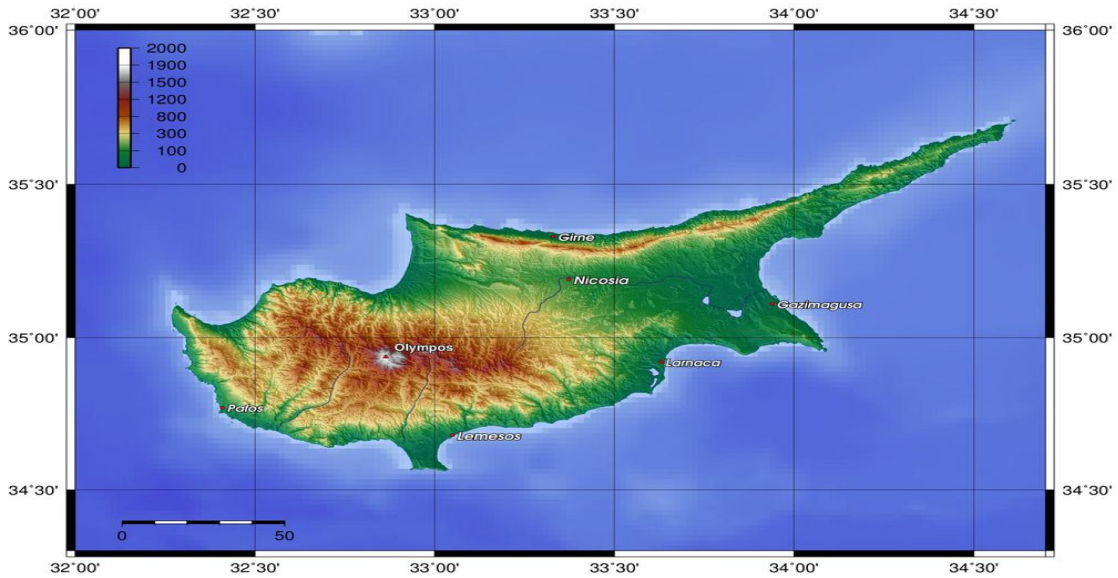
Zadanie 27.

(0-5 p.)

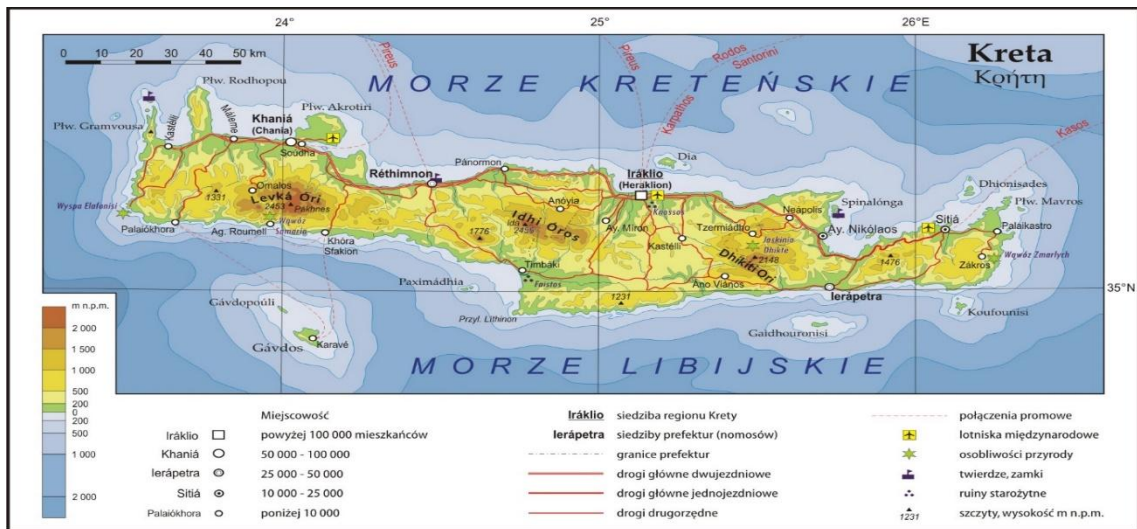
Mapy przedstawiają dwie wyspy – Cypr i Kretę.

Oblicz, która z wysp ma większą rozciągłość równoleżnikową.

Wskazówka: odczytane z mapy wartości współrzędnych geograficznych zaokrąglaj do pełnych stopni.



https://pl.wikipedia.org/wiki/Geografia_Cypru#/media/Plik:Cyprus_topo



https://pl.m.wikipedia.org/wiki/Plik:Kreta-mapa_fizyczna.jpg

Obliczenia:.....

.....

.....

.....

.....

.....

.....

Odpowiedź:.....

Zadanie 28.

(1 p.)

Dokończ:

Makia to.....

.....

Zadanie 29.

(1 p.)

Wymień co najmniej jeden przywilej, który posiadają obywatele państw znajdujących się w strefie Schengen.

Odpowiedź:.....

.....

.....

.....

Zadanie 30.

(0-3 p.)

Odpowiedz na pytania do ilustracji.



<https://pl.kim-sa-wytrwali-tragarze-z-himalajow>

Bagaż i miejsce postoju mieszkańców najwyższych gór świata.

a) Jak nazywają się mieszkańcy najwyższych gór świata?

.....

b) W jakich warunkach żyją?.....

.....

.....

c) Wymień dwa przykłady ich tradycyjnych zajęć

.....

.....

.....

BRUDNOPIS