



KOD UCZNIĄ

KONKURS PRZEDMIOTOWY Z GEOGRAFII DLA UCZNIÓW SZKÓŁ PODSTAWOWYCH

ZAWODY REJONOWE

27 lutego 2024 r.

Ważne informacje

1. Test składa się z **28 zadań**. Masz **90 minut** na ich rozwiązanie. Możesz zdobyć **60 pkt**.
2. Jeśli zadanie tego wymaga, zapisz szczegółowe obliczenia i komentarze prezentujące sposób Twojego rozumowania. Możesz korzystać z kalkulatora i linijki.
3. Pisz długopisem lub piórem, nie używaj ołówka ani korektora. Jeżeli się pomylisz, przekreśl błąd i napisz ponownie lub zaznacz inną odpowiedź.
4. Pisz czytelnie i zamieszczaj odpowiedzi w miejscach na to przeznaczonych.
Pamiętaj, że zapisy w brudnopisie nie podlegają ocenie.
5. Pracuj samodzielnie, korzystając z własnej wiedzy i umiejętności!

Życzymy powodzenia!

Maksymalna liczba punktów	60	100%
Uzyskana liczba punktów		
Podpis osoby sprawdzającej		

Część I.

Zadania od 1. do 15. (0-15 p.) zawierają cztery odpowiedzi, ale tylko jedna jest poprawna. Znajdź ją i zaznacz krzyżykiem na kartce. W przypadku pomyłki błędną odpowiedź obwiedź kółkiem, a znak X postaw tam, gdzie powinien być.

- 1. Jeden z wielkich podróżników, który jako pierwszy dotarł do Pekinu, to**
 - a) Ferdynand Magellan.
 - b) Amerigo Vespucci.
 - c) Marco Polo.
 - d) James Cook.

- 2. Przylądek Roca leży na**
 - a) Półwyspie Apenińskim.
 - b) Półwyspie Skandynawskim.
 - c) Półwyspie Bałkańskim.
 - d) Półwyspie Iberyjskim.

- 3. Islandia leży w strefie, w której płyty litosfery się**
 - a) nasuwają na siebie.
 - b) rozsuwają.
 - c) ocierają.
 - d) zderzają.

- 4. Odkrył Wodospad Wiktorii i przeszedł Afrykę w poprzek –**
 - a) Henry Stanley.
 - b) Krzysztof Kolumb.
 - c) Vasco da Gama.
 - d) David Livingstone.

- 5. W Alpach i na Półwyspie Krymskim przeważają elektrownie**
 - a) jądrowe i słoneczne.
 - b) słoneczne i ciepłe.
 - c) wodne i słoneczne.
 - d) geotermalne i wiatrowe.

- 6. Siatkę geograficzną tworzy układ południków i równoleżników na**
 - a) planie miasta.
 - b) mapie turystycznej.
 - c) globusie.
 - d) mapie ogólnogeograficznej.

- 7. W Słowińskim Parku Narodowym chronimy unikatowe**
 - a) dęby bezszypułkowe.
 - b) głązy narzutowe.
 - c) wydmy ruchome.
 - d) drewniane kapliczki.

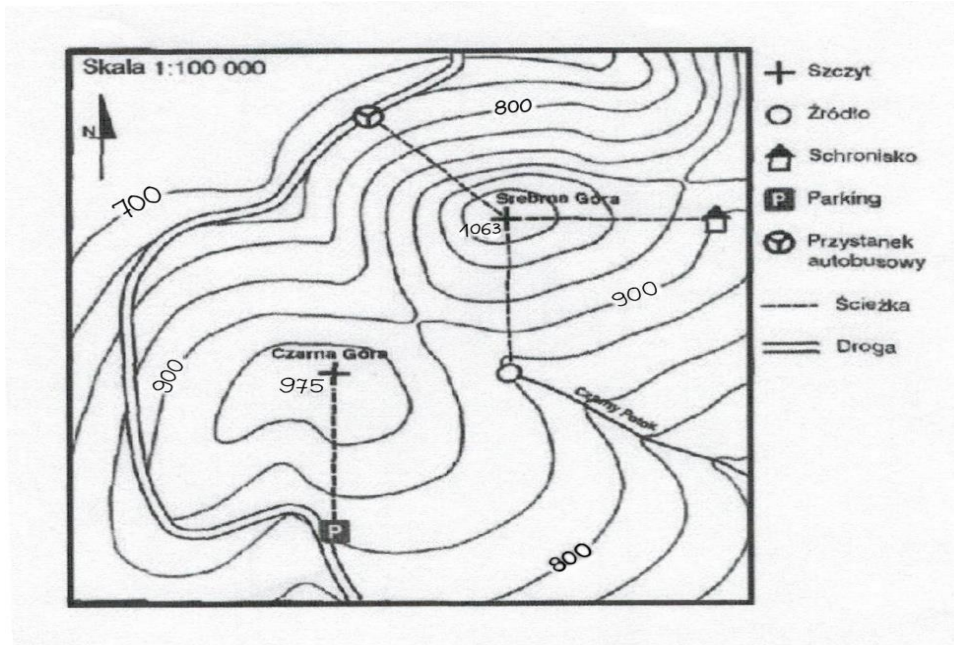
- 8. Święta Lipka to jedno z ważniejszych miejsc kultu Matki Boskiej na**
- Mazurach.
 - Nizinie Mazowieckiej.
 - Wyżynie Śląskiej.
 - Wyżynie Krakowsko-Częstochowskiej.
- 9. Państwa, które odznaczają się większym napływem niż odpływem migrantów, nazywamy krajami**
- emigracyjnymi.
 - imigracyjnymi.
 - jednorodnymi.
 - autorytarnymi.
- 10. Do ocieplenia klimatu Europy przyczynia się**
- Prąd Labradorzki.
 - Prąd Falklandzki.
 - Prąd Benguelski.
 - Prąd Północnoatlantycki.
- 11. Parlament Europejski mieści się w**
- Brukseli.
 - Strasburgu.
 - Paryżu.
 - Hadze.
- 12. Ciała niebieskie, które spadają na powierzchnię Ziemi, to**
- komety.
 - meteory.
 - meteoryty.
 - orkany.
- 13. Do krajów śródziemnomorskich należą:**
- Grecja, Turcja, Włochy, Austria.
 - Algieria, Lichtenstein, Libia, Cypr.
 - Syria, Liban, Izrael, Albania.
 - Libia, Hiszpania, Słowenia, Węgry.
- 14. Less to**
- „powracający kij”.
 - skała przeobrażona.
 - endemit.
 - skała zwięzła.
- 15. Katedra św. Wita jest atrakcją turystyczną**
- Wilna.
 - Bratysławy.
 - Pragi.
 - Krakowa.

Część II.

Zadanie 16.

(0-5 p.)

Korzystając z zamieszczonego rysunku poziomicowego, wykonaj polecenia.



- a) Zaznacz symbolem **X** punkt widokowy, wiedząc, że jest on położony przy drodze, na wysokości 900 m n.p.m.
- b) Wpisz wysokość bezwzględną parkingu.

.....
c) Oblicz różnicę wysokości pomiędzy schroniskiem a przystankiem autobusowym.

.....
d) W jakim kierunku od przystanku autobusowego znajduje się Srebrna Góra?

.....
e) Oblicz odległość rzeczywistą między przystankiem autobusowym a Srebrną Górą, wiedząc, że odległość między nimi na mapie w linii prostej wynosi 2,5 cm.

.....
.....

Zadanie 17.

(1 p.)

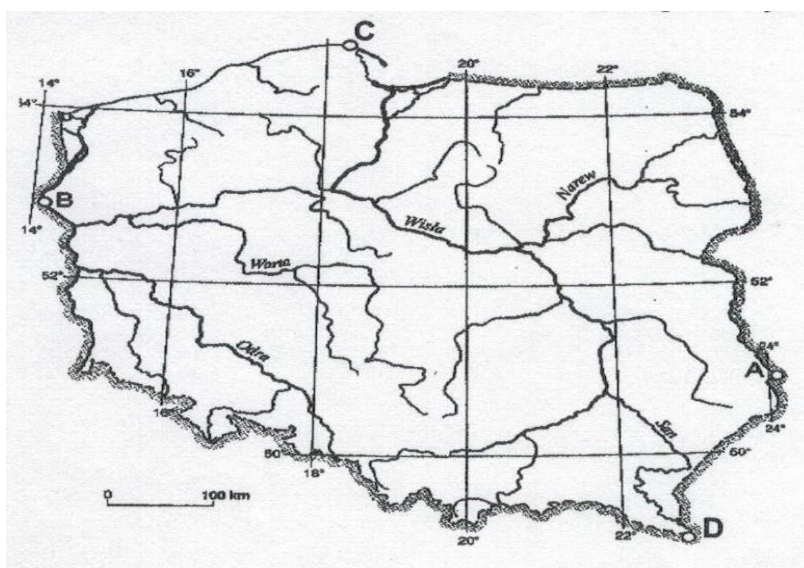
Podkreśl południk, na którym jest godz. 15.00 wtedy, gdy na południku 60° E jest 12.00 czasu słonecznego.

- a) 15° E
- b) 45° W
- c) 105° W
- d) 105° E

Zadanie 18.

(0-4 p.)

Dopasuj do poniższych opisów litery, którymi oznaczono na mapie skrajne punkty Polski.



- a) Miejsce w Polsce, w którym Słońce wschodzi najwcześniej.....
- b) Miejsce w Polsce, w którym dzień trwa najdłużej 22 czerwca.....
- c) W tym miejscu wysokość Słońca nad horyzontem w ciągu roku jest największa.....
- d) W tym punkcie dzień trwa najdłużej 22 grudnia.....

Zadanie 19.

(0-4 p.)

Wpisz nazwy opisanych miejsc, które są atrakcjami turystycznymi.

- a) Tworzy go ok. 25 ruin zamków i warowni wybudowanych na szczytach wzniesień od Krakowa do Częstochowy.
.....
- b) Potok Roztoka, wypływający z Wielkiego Stawu, tworzy najwyższy wodospad w Polsce. Jest nim
.....
- c) Stolica, której Stare Miasto ze względu na bogactwo stylów architektonicznych i pamiątek kultur – polskiej, żydowskiej, niemieckiej i litewskiej – wpisane zostało na „Listę światowego dziedzictwa UNESCO”.
.....
- d) Słynie ze Złotej Uliczki i najstarszej dzielnicy – Hradczan, położonych na zachodnim brzegu Wełtawy.
.....

Zadanie 20.

(0-1 p.)

Spośród podanych w tekście określeń, podkreśl takie, by powstała informacja prawdziwa.

W dużych / małych szerokościach występują tzw. białe / czarne noce. Słońce chowa się / nie chowa się za horyzontem na tyle płytko / głęboko, że niebo pozostaje rozświetlone / nierozświetlone.

Zadanie 21.

(0-4 p.)

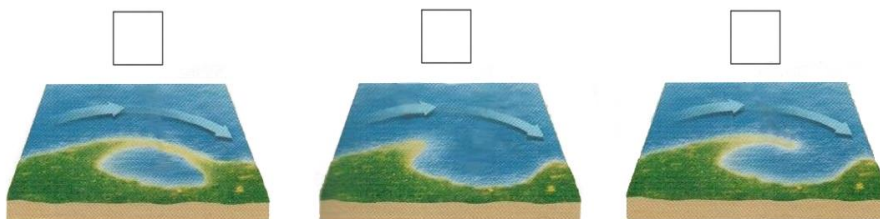
Oceń prawdziwość podanych zdań. Wpisz znak „X” w odpowiednie komórki tabeli.

ZDANIE	PRAWDA	FAŁSZ
A. Przeważająca część Europy leży w strefie klimatów umiarkowanych.		
B. Litosfera składa się z płyt, które są kontynentami.		
C. Kąt padania promieni słonecznych na powierzchnię Ziemi zależy od szerokości geograficznej.		
D. Podczas dalekiej podróży na wschód przesuwamy wskazówki zegarka w tył, a podczas podróży na zachód – w przód.		

Zadanie 22.

(0-5 p.)

Ryciny zamieszczone poniżej przedstawiają procesy w strefie wybrzeża niskiego. Wykonaj związane z nimi zadania.



źródło: Planeta Nowa 5, Nowa Era, Warszawa 2021

Ryc. A

Ryc. B

Ryc. C

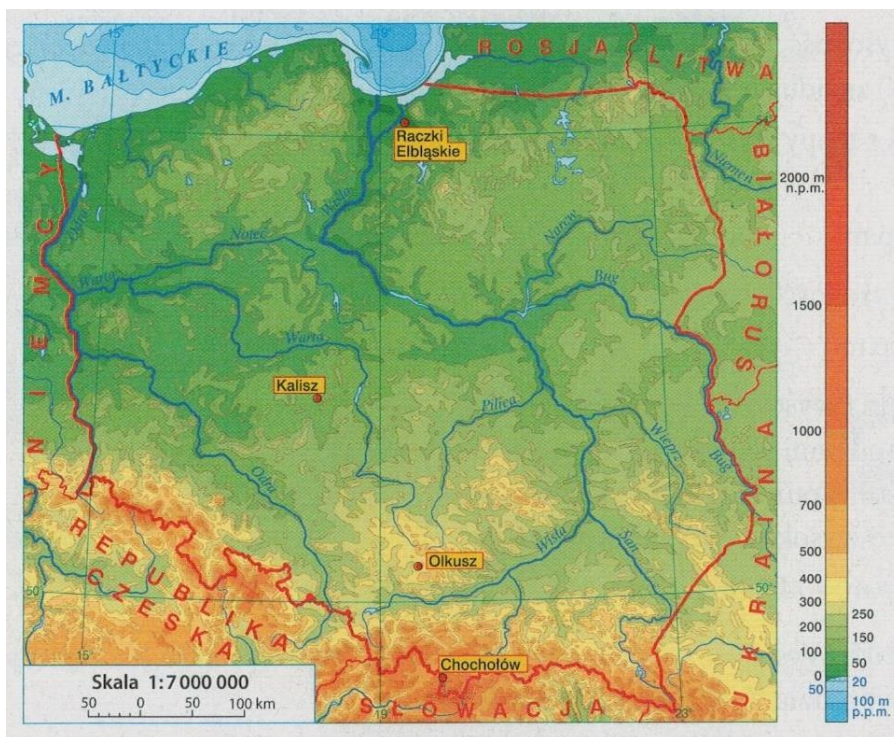
- Jaki proces przedstawiają ryciny?
.....
- Co przedstawia rycina A?
Na przykład?
.....
- Jaka forma geomorfologiczna powstaje na rycinie C ?
.....
- Uporządkuj ryciny zgodnie z chronologią wydarzeń, wpisując cyfry 1, 2, 3 w kwadraty powyżej – od najstarszego do najmłodszego.
.....

Zadanie 23.**(0-3 p.)****Skreśl błędne informacje w poniższych zdaniach.**

- a) Plan wykonany jest zazwyczaj w *dużej / malej* skali.
- b) Plan przedstawia zazwyczaj obraz *dużego / niewielkiego* obszaru powierzchni Ziemi.
- c) Widoczny na planach układ prostopadłych linii *jest / nie jest* siatką geograficzną.

Zadanie 24.**(0-8 p.)****Na mapie hipsometrycznej Polski:**

- a) Zaznacz, wpisując cyfry od 1 do 4: Warszawę (1), Szczecin (2), Kielce (3), Zakopane (4).
- b) Wybierz z ramki poniżej i wpisz w tabeli wysokość bezwzględną każdego miasta.
- c) Dopisz w tabeli do każdej miejscowości odpowiadający jej pas rzeźby.



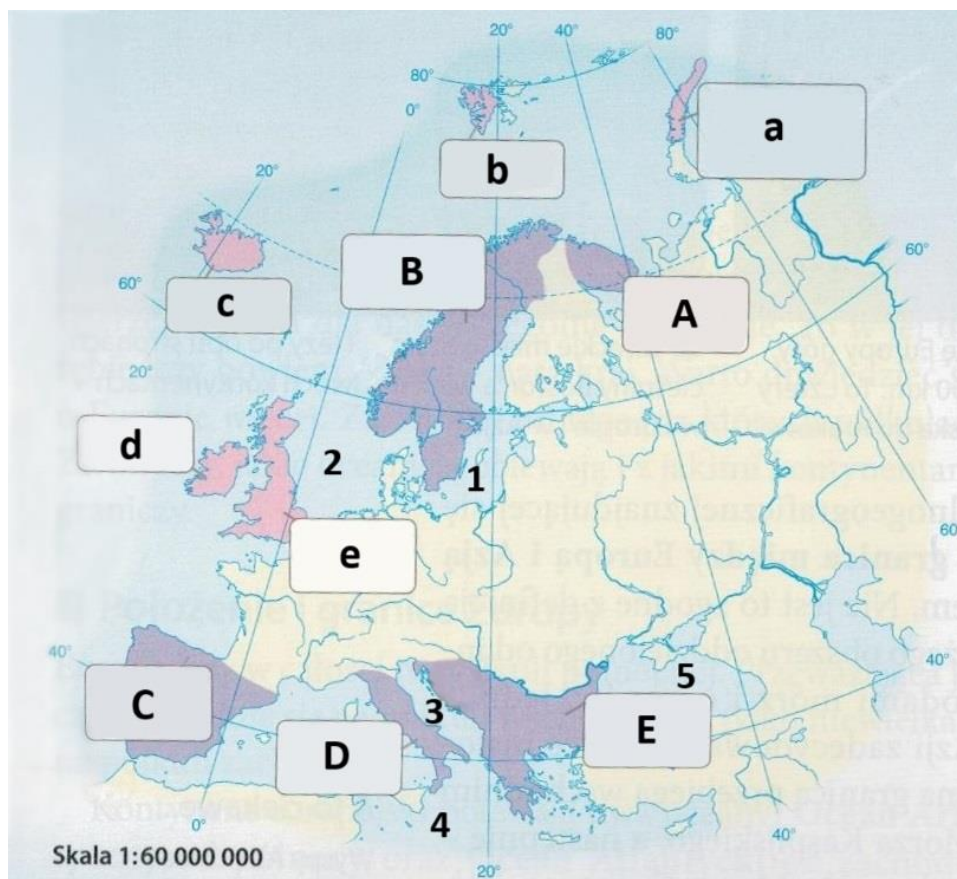
źródło: Planeta Nowa 5, Nowa Era, Warszawa 2021

-1,8 m n.p.m., 149 m n.p.m., 760 m n.p.m, 100 m n.p.m., 838 m n.p.m, 620 m n.p.m, 334 m n.p.m., 45 m n.p.m, 1800 m n.p.m

	MIASTO	WYSOKOŚĆ	PAS RZEŻBY
1.	Warszawa		
2.	Szczecin		
3.	Kielce		
4.	Zakopane		

Zadanie 25.**(0-5 p.)****Na mapie Europy rozpoznaj i wpisz do tabeli:**

- a) największe półwyspy Europy oznaczone od **A** do **E**,
- b) największe wyspy Europy oznaczone od **a** do **e**,
- c) morza oblewające Europę od **1** do **5**.



MORZE	PÓŁWYSEP	WYSPA
1.	A	a
2.	B	b
3.	C	c
4.	D	d
5.	E	e

Zadanie 26.

(0-3 p.)

Podkreśl element, który nie spełnia kryterium przyporządkowania. Uzasadnij swój wybór.

a) *słoneczny, strefowy, miejscowy, wirowy*

Uzasadnienie:

.....

b) *Tamiza, Sekwana, Dunaj, Odra*

Uzasadnienie:

.....

c) *Santoryn, Sycylia, Sycylia, Szerpa*

Uzasadnienie:

.....

Zadanie 27.

(1 p.)

Dokończ informację:

tajga to.....

Zadanie 28.

(1 p.)

Wyjaśnij, na czym polegała tzw. restrukturyzacja przemysłu (zmiany w przemyśle) w II połowie XX wieku w Niemczech.

Wyjaśnienie:

.....
.....
.....
.....

BRUDNOPIS