



KOD UCZNIĄ

KONKURS PRZEDMIOTOWY Z GEOGRAFII DLA UCZNIÓW SZKÓŁ PODSTAWOWYCH

FINAŁ

5 kwietnia 2022 r.

Ważne informacje

- 1. Test składa się z 25 zadań. Masz 90 minut na ich rozwiązanie. Możesz zdobyć 40 pkt.*
- 2. Zapisz szczegółowe obliczenia. Możesz korzystać z kalkulatora i linijki.*
- 3. Pisz długopisem lub piórem, nie używaj ołówka ani korektora. Jeżeli się pomylisz, przekreśl błąd i napisz ponownie odpowiedź lub zaznacz inną.*
- 4. Pisz czytelnie i zamieszczaj odpowiedzi w miejscach na to przeznaczonych. Pamiętaj, że zapisy w brudnopisie nie podlegają ocenie.*
- 5. Pracuj samodzielnie, korzystając z własnej wiedzy i umiejętności!*

Życzymy powodzenia!

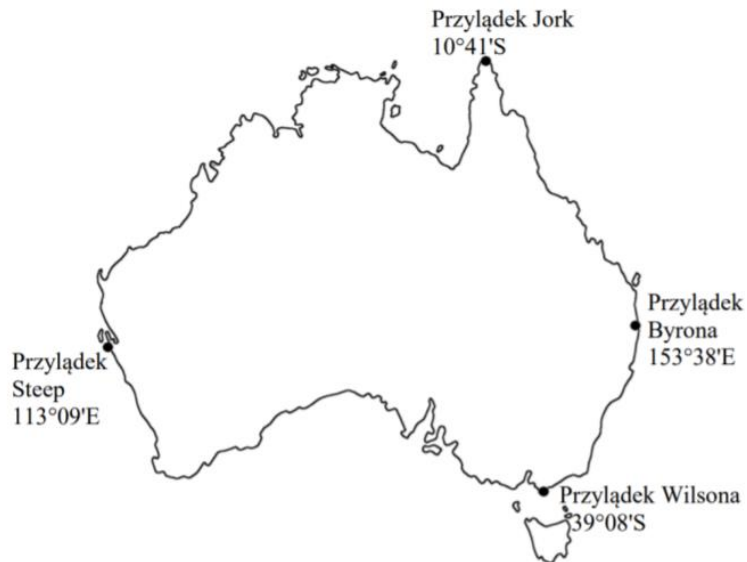
Maksymalna liczba punktów	40	100%
Uzyskana liczba punktów		
Podpis osoby sprawdzającej		

Zadanie 1.

(0 – 1 p.)

Na mapie zaznaczono skrajne punkty Australii.

Oblicz rozciągłość równoleżnikową tego kontynentu. Wynik podaj w stopniach i minutach.



Źródło: <https://www.ko.olsztyn.pl/>

Rozciągłość równoleżnikowa Australii wynosi:

Zadanie 2.

(0 – 1 p.)

Na kontynencie australijskim znajduje się tylko jedno państwo.

Jego pełna, formalna nazwa brzmi

- a) Związek Australijski.
- b) Republika Australii.
- c) Federacja Australijska.

Zadanie 3.

(0 – 1 p.)

Najwyższy szczyt Australii – Góra Kościuszki (2228 m n.p.m.) – znajduje się na terenie

- a) Alp Australijskich.
- b) Gór Hamersley.
- c) Gór Macdonella.
- d) Gór Kaledońskich.

Zadanie 4.

(0 – 2p.)

Skreśl w podanych zdaniach fałszywe informacje dotyczące Australii.

- a) Stolicą Australii jest **Canberra / Melbourne**.
- b) Podstawą rolnictwa Australii jest **chów zwierząt / uprawa roślin**.
- c) Gęściej zaludnionym regionem Australii jest wybrzeże **wschodnie / zachodnie**
- d) Tasmania jest częścią **Nowej Zelandii / Australii**.

Zadanie 5.

(0 – 2 p.)

Oceń prawdziwość podanych zdań dotyczących Antarktydy i Arktyki. Zaznacz P, jeśli zdanie jest prawdziwe, albo F, jeśli zdanie jest fałszywe.

Grenlandia (największa wyspa świata) jest zaliczana do Arktyki.	P	F
Naturalnym środowiskiem niedźwiedzia polarnego jest obszar Arktyki.	P	F
Charakterystycznymi cechami klimatu Antarktydy są bardzo silne wiatry oraz niewielkie opady atmosferyczne.	P	F
Henryk Arctowski rozpoczął badania Antarktyki już pod koniec XVIII wieku.	P	F

Zadanie 6.

(0 – 1 p.)

Podkreśl regionalną nazwę cyklonów tropikalnych wiejących na zachodnim Atlantyku i wschodnim Pacyfiku, u wybrzeży Ameryki Północnej.

- A. huragany
- B. tajfuny
- C. willy-willy
- D. chinook

Zadanie 7.**(0 – 2 p.)****Dokończ zdania, wybierając A albo B i 1 albo 2.**

a) Największe megalopolis Ameryki Północnej znajduje się na

A.	wschodnim wybrzeżu.	Jest ono określane jako	1.	BosWash.
B.	zachodnim wybrzeżu.		2.	ChiPitto.

b) Miejskie dzielnice nędzy nazywane są

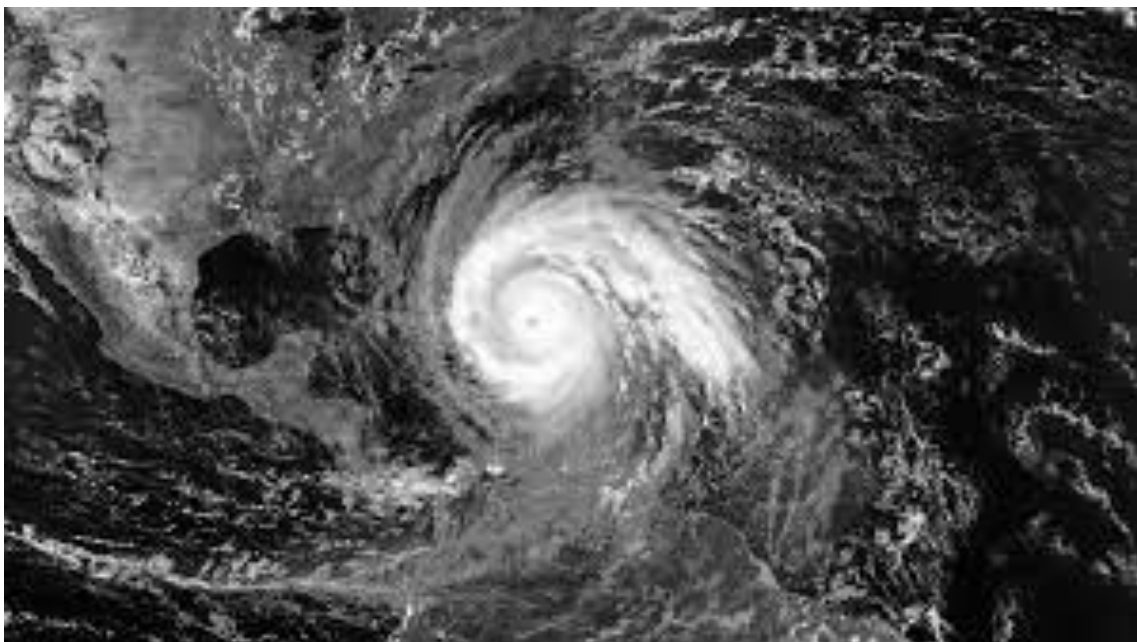
A.	slumsami (slamsami).	W Brazylii noszą nazwę	1.	faweli.
B.	suburbiami.		2.	barriadas.

Zadanie 8.**(0 – 2 p.)**

Korzystając ze zdjęcia satelitarnego przedstawiającego charakterystyczny układ ciśnienia kształtujący się nad Oceanem Atlantyckim, będący szczególną cechą klimatu Ameryki, odpowiedz na poniższe pytania.

Zdjęcie przedstawia układ ciśnienia. Wysokiego czy niskiego?

Gdzie powstają podobne układy? Nad lądem czy nad oceanem?

Źródło: www.podroze.onet.pl

Zadanie 9.**(0 – 1 p.)**Wyjaśnij termin *technopolia*.

Odpowiedź:.....

Zadanie 10.**(0 – 2 p.)****Zaznacz znakiem X zdania poprawnie charakteryzujące walory turystyczne Kenii.**

Lp.	Zdania	Odpowiedź
1.	Turysta odwiedzający Kenię może wypocząć nad brzegiem Oceanu Atlantyckiego.	
2.	W Kenii można zobaczyć przedstawicieli Wielkiej Afrykańskiej Piątki (czyli pięciu dużych gatunków ssaków żyjących w Afryce).	
3.	Masyw wulkaniczny Kenia umożliwia uprawianie wspinaczki wysokogórskiej.	
4.	Ważnym znaczeniem dla rozwoju turystyki w Kenii ma jej bogactwo kulturowe wielu grup etnicznych, w tym najbardziej znanej – Masajów.	

Zadanie 11.**(0 – 2 p.)****Oceń prawdziwość podanych zdań. Zaznacz P, jeśli zdanie jest prawdziwe, albo F, jeśli zdanie jest fałszywe.**

Klimat monsunowy Azji Południowo-Wschodniej charakteryzuje się obfitymi, letnimi opadami deszczu.	P	F
Dominującą rolę w gospodarce Japonii odgrywa przemysł wydobywczy.	P	F
„Ognisty Pierścień Pacyfiku” to strefa styku różnych płyt litosfery, bardzo aktywna sejsmicznie.	P	F
Kastowość jest typowym przykładem kontrastów społecznych w Chinach.	P	F

Zadanie 12.

(0 – 1 p.)

Zaznacz organizację, do której należą kraje bliskowschodnie, w których eksploatuje się ropę naftową.

A – OPEC

C – CEFTA

B – NAFTA

D – MOBIL

Zadanie 13.

(0 – 1 p.)

Podkreśl cechy klimatyczne utrudniające gospodarowanie w strefie Sahelu.

niewielkie opady i wysoka temperatura, duże opady i wysoka temperatura

Zadanie 14.

(0 – 1 p.)

Spośród podanych atrakcji turystycznych wykreśl tę, która nie znajduje się na terenie Białorusi.

– Zamek w Nieświeżu

– Puszcza Białowieska

– Mierzeja Kurońska

– Zamek w Mirze

Zadanie 15.

(0 – 2 p.)

Podkreśl podpunkt A lub B w trzeciej kolumnie tabeli tak, aby stanowił poprawne zakończenie zdania z drugiej kolumny.

1.	2.	3.
I.	Mniejszym państwem jest	A) Monako. B) Malta.
II.	W Europie leży	A) 27 państw. B) 47 państw.

Zadanie 16.

(0 – 2 p.)

Skreśl w podanych zdaniach fałszywe informacje dotyczące Europy.

- a) Najwyższe szczyty Alp wznoszą się ponad **4000 m n.p.m. / 5000 m n.p.m.**
- b) Przez środek **Irlandii / Islandii** przebiega granica płyt litosfery.
- c) Przeważającą część Europy zajmują **niziny / wyżyny** stref klimatycznych.
- d) Najniżej położona depresja Europy (28 m p.p.m.) znajduje się w **Holandii / na Nizinie Nadkaspjskiej.**

Zadanie 17.

(0 – 1 p.)

Poprawnie dokończ zdanie.

Przeważająca część Europy znajduje się w strefie klimatów

Zadanie 18.

(0 – 1 p.)

Poniższy opis dotyczy Paryża czy Londynu? Zapisz właściwą nazwę miasta pod tekstem.

To leżące w Europie Zachodniej miasto jest ważnym centrum kulturowym Europy, a także świata. Od wieków przyciągało artystów, którzy szczególnie upodobali sobie wzgórze Montmartre. Miasto słynie także z muzeów, takich jak Muzeum d’Orsey czy Muzeum Cluny. To tu powstały pierwsze domy mody Coco Chanel czy Christiana Diora.

.....

Zadanie 19.

(0 – 2 p.)

Przyporządkuj państwom europejskim ich stolice.

- | | |
|---------------|--------------|
| a) Szwajcaria | 1) Berno |
| b) Łotwa | 2) Brno |
| c) Bułgaria | 3) Bukareszt |
| d) Kosowo | 4) Podgorica |
| | 5) Prisztina |
| | 6) Ryga |
| | 7) Sofia |
| | 8) Tallin |

a	
b	
c	
d	

Zadanie 20.

(0 – 3 p.)

Uzupełnij zdania właściwymi terminami.

- Najwięcej energii elektrycznej we Francji produkuje się w elektrowniach
- Najważniejszą rolę w produkcji energii w Norwegii odgrywają elektrownie
- Elektrowniami produkującymi najwięcej energii w Polsce są elektrownie

Zadanie 21.**(0 – 1 p.)****Dokończ poprawnie zdanie, zaznaczając jedną z odpowiedzi.**

Większość pracujących Polaków zatrudniona jest w

- a) przemyśle.
- b) usługach.

Zadanie 22.**(0 – 2 p.)****Zaznacz znakiem X zdania poprawnie charakteryzujące różne zjawiska i obiekty geograficzne.**

Lp.	Zdania	Odpowiedź
1.	Najdalej na północ wysuniętym akwenem Morza Bałtyckiego jest Zatoka Fińska.	
2.	Zasolenie Bałtyku jest zbliżone do zasolenia Morza Północnego.	
3.	Bałtyk jest morzem płytkim o średniej głębokości około 50 m.	
4.	W Morzu Bałtyckim żyją foki.	

Zadanie 23.**(0 – 1 p.)****Jak nazwano ostatnie, najmłodsze zlodowacenie, które objęło północną część Polski?**

.....

Zadanie 24.**(0 – 3 p.)**

Uzupełnij tabelę, wpisując we właściwych miejscach nazwy regionów geograficznych, wybierając je spośród podanych.

Pojezierze Mazurskie, Nizina Mazowiecka, Wyżyna Krakowsko-Częstochowska, Wyżyna Lubelska, Wyżyna Śląska

Lp.	Cechy charakterystyczne regionu	Nazwa regionu
1.	Region ten został w dużej mierze ukształtowany przez lądolód, który zalegał na tym terenie tysiące lat (dominuje rzeźba młodoglacjalna). Pozostałością po nim są liczne wzniesienia o wysokości przekraczającej niekiedy 300 m n.p.m.	
2.	Typowy krajobraz tego regionu to krajobraz krasowy, czyli powstały w wyniku krasowienia – rozpuszczania skał wapiennych przez wodę i zawarty w niej dwutlenek węgla.	
3.	Ważny region rolniczy. Część obszaru pokryta jest lessem (skałą, którą bardzo łatwo rozkruszyć na pył). Znajdują się tam wąwozy, którymi okresowo płynie woda opadowa.	

Zadanie 25.**(0 – 2 p.)**

Oceń prawdziwość podanych zdań. Zaznacz P, jeśli zdanie jest prawdziwe, albo F, jeśli zdanie jest fałszywe.

W Polsce nie występują złoża rud miedzi.	P	F
Największe rzeki Polski charakteryzuje asymetria dorzeczy.	P	F
Na niewielkiej powierzchni naszego kraju występują bardzo żyzne gleby – czarnoziemy.	P	F
Największą powierzchnię polskich lasów zajmują bory sosnowe.	P	F

Brudnopsis: