

# **PYTANIA NA ETAP SZKOLNY**

Lubuski Konkurs BRD  
2018/2019

## **1. Kartę rowerową wydaje:**

- a) policjant ruchu drogowego,
- b) wydział komunikacji na wniosek nauczyciela,
- c) dyrektor szkoły.

**2. Karta rowerowa nie jest wymagana od osoby, która skończyła:**

- a) 15 lat
- b) 17 lat
- c) 18 lat

### **3. Nie należą do obowiązkowego wyposażenia w rowerze:**

- a) światło pozycyjne z przodu i z tyłu roweru,
- b) dzwonek lub sygnał o nieprzeraźliwym dźwięku,
- c) dwa sprawnie działające hamulce.

**4. Światła odblaskowe z boku roweru (np. umieszczane w kołach) są wyposażeniem:**

- a) dodatkowym,
- b) obowiązkowym,
- c) niepotrzebnym.

**5. Kierujący rowerem, korzystając w czasie jazdy z telefonu komórkowego w sposób wymagający trzymania słuchawki w ręce:**

- a) postępuje niezgodnie z przepisami,
- b) nie narusza przepisów, bo przecież trzyma jedną rękę na kierownicy,
- c) nie narusza przepisów, przecież rower nie jest wyposażony w zestaw głośnomówiący.

## **6. Jeśli klasa wybiera się na wycieczkę rowerową, to:**

- a) osoby powyżej 15 roku życia, nie mają obowiązku (jadąc w kolumnie) mieć uprawnień do kierowania rowerem,
- b) osoby jadące w środku kolumny mogą jechać bez karty rowerowej, ale muszą mieć zgodę rodziców lub opiekunów,
- c) kartę rowerową musi mieć każdy uczestnik wycieczki.

## **7. Kierujący rowerem poruszając się po drodze dla rowerów i pieszych:**

- a) ma pierwszeństwo przed pieszymi,
- b) obowiązany jest zachować szczególną ostrożność i ustępować miejsca pieszym,
- c) ma równe prawa z pieszymi.



## **8. Kierujący rowerem na drodze:**

- a) ma obowiązek poruszać się poboczem, chyba że nie nadaje się ono do jazdy, albo ruch rowerów utrudniałby ruch pieszym,
- b) zawsze może korzystać z chodnika, pod warunkiem ustępowania pierwszeństwa pieszym,
- c) zawsze może korzystać z jezdni, po warunkiem zachowania szczególnej ostrożności.

**9. Korzystanie z chodnika lub drogi dla pieszych przez kierującego rowerem jest dozwolone gdy:**

- a) na chodniku nie ma pieszych,
- b) opiekuje się on osobą do lat 10 kierującą rowerem,
- c) przewozi na rowerze osobę do lat dziesięciu.

## **10. Pas ruchu dla rowerów to:**

- a) część drogi przeznaczona do ruchu rowerów, oddzielona konstrukcyjnie lub za pomocą urządzeń bezpieczeństwa ruchu drogowego,
- b) część jezdni na wlocie skrzyżowania na całej szerokości jezdni lub wybranego pasa ruchu przeznaczona do zatrzymania rowerów w celu zmiany kierunku jazdy lub ustąpienia pierwszeństwa przejazdu, oznaczona odpowiednimi znakami drogowymi,
- c) część jezdni przeznaczona do ruchu rowerów w jednym kierunku, oznaczona odpowiednimi znakami drogowymi.

## **11. Do niezgodnych z przepisami zachowań rowerzysty zaliczymy:**

- a) jazdę rowerem z jedną tylko ręką na kierownicy,
- b) jazdę po jezdni bez trzymania nóg na pedałach,
- c) jazdę bez kamizelki odblaskowej.

## **12. Sygnalizacja świetlna na skrzyżowaniu:**

- a) zwalnia od obowiązku zachowania szczególnej ostrożności,
- b) jest ważniejsza od poleceń kierującego ruchem,
- c) pozwala wyprzedzać na takim skrzyżowaniu.

**13. Korzystanie z chodnika lub drogi dla pieszych przez kierującego rowerem jest dozwolone wyjątkowo gdy:**

- a) opiekuje się on osobą w wieku do lat 11 kierującą rowerem,
- b) warunki pogodowe zagrażają bezpieczeństwu rowerzysty na jezdni ( np. silny wiatr lub ulewa),
- c) ruch pieszych na chodniku jest bardzo mały.

**14. Kierujący rowerem widząc przed sobą pojazd, który jechał w tym samym kierunku, lecz zatrzymał się w celu ustąpienia pierwszeństwa pieszym:**

- a) może go ominąć,
- b) może go ominąć z zachowaniem szczególnej ostrożności,
- c) omijanie jest w tej sytuacji zabronione.

**15. Pieszemu przechodzącemu przez jezdnię po przejściu dla pieszych zabrania się:**

- a) korzystania z telefonu komórkowego,
- b) jedzenia,
- c) zwalniania kroku.



## **16. Nie jest pieszym osoba, która:**

- a) pcha rower,
- b) wykonuje na drodze czynności przewidziane odrębnymi przepisami,
- c) pcha wózek inwalidzki.

## **17. Podczas wyprzedzania innego rowerzysty należy zachować odstęp:**

- a) minimum 0,5 metra,
- b) minimum 1 metr,
- c) bezpieczny, ale przepisy nie określają minimalnej odległości.

**18. Widząc ten znak, rowerzysta powinien:**

- A. zatrzymać się przed przejazdem kolejowym,
- B. ustąpić pierwszeństwa pojazdom nadjeżdżającym z lewej strony,
- C. zachować szczególną ostrożność.



## 19. Znak ten oznacza zakaz:

- A. skręcania w prawo na najbliższym skrzyżowaniu,
- B. skręcania w prawo i zawracania na najbliższym skrzyżowaniu,
- C. skręcania w prawo aż do odwołania znakiem "koniec zakazu".



**20. Kierujący rowerem widząc ten znak:**

- A. powinien jechać prosto przez najbliższe skrzyżowanie,
- B. powinien zawrócić,
- C. wjedzie na drogę jednokierunkową.



## 21. Za tym znakiem rowerzysta:

- A. ma na jezdni pierwszeństwo przed pieszym,
- B. może jechać z prędkością do 20 km/h i ma obowiązek ustąpić pierwszeństwa pieszemu,
- C. nie może przekraczać prędkości 20 km/h i ma na jezdni pierwszeństwo przed pieszym.



## 22. Znak ten:

- A. wskazuje miejsce warunkowego zatrzymania,
- B. wyznacza miejsce parkingowe,
- C. wskazuje miejsce obowiązkowego zatrzymania pojazdu.



### 23. Znak ten oznacza:

- A. przejście dla pieszych,
- B. wspólne przejście dla pieszych i przejazdu rowerzystów,
- C. miejsce przejazdu przez jezdnię dla kierujących rowerami.





**24. Przedstawiony znak oznacza wjazd:**

- A. do strefy zamieszkania,
- B. do miejscowości,
- C. w obszar zabudowany.

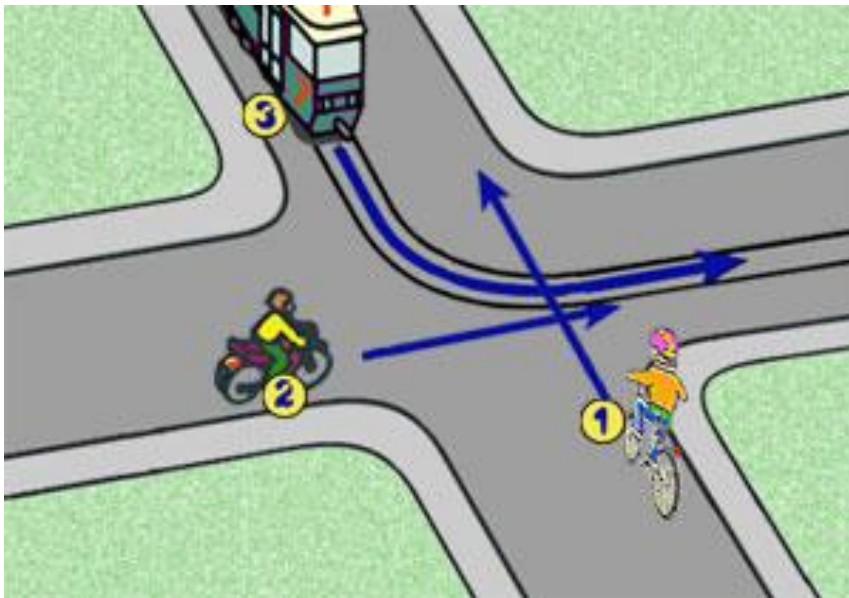


**25. Na tym skrzyżowaniu rowerzysta przejeżdża:**

A. pierwszy,

B. drugi,

C. ostatni.



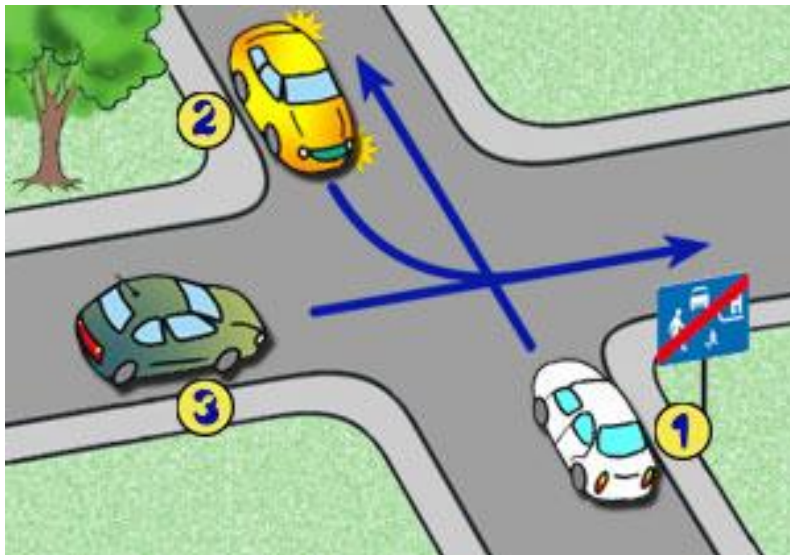


**27. W tej sytuacji kolejność przejazdu jest następująca:**

A. 1-3-2,

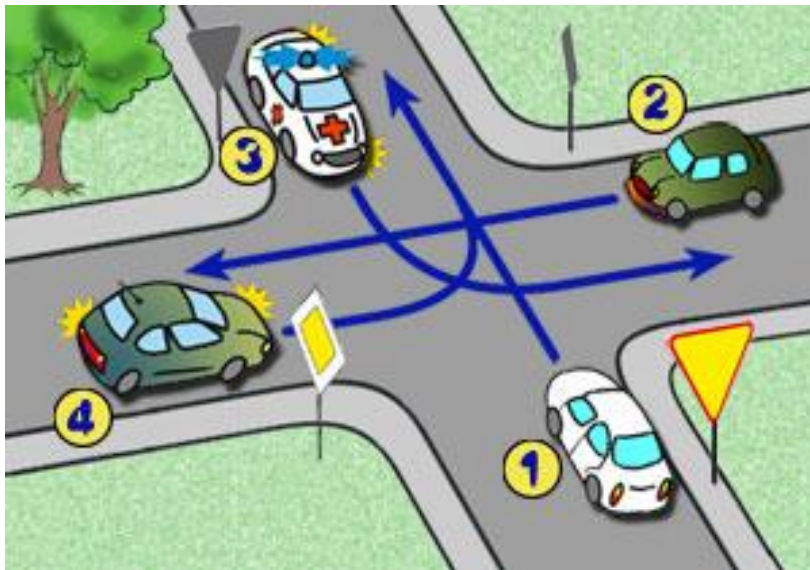
B. 2-1-3,

C. 3-2-1.



## 28. W tej sytuacji:

- A. kolejność przejazdu to 3-4-2-1,
- B. ostatni pojedzie pojazd 1,
- C. pierwszy pojedzie pojazd 2.

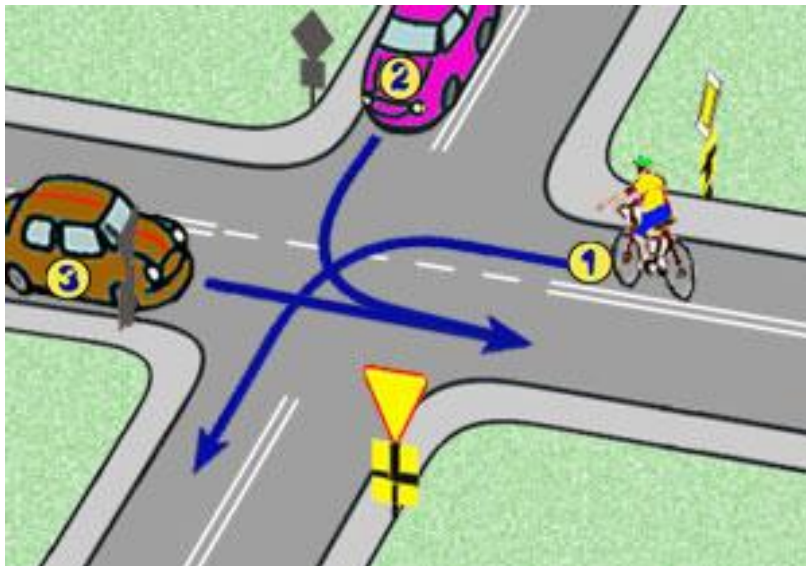


**29. W tej sytuacji kolejność przejazdu jest następująca:**

A. 1-2-3,

B. 2-1-3,

C. 3-1-2.



### 30. Na tym skrzyżowaniu rowerzysta:

- A. ustępuje pierwszeństwa pojazdowi 3,
- B. ma pierwszeństwo przed pojazdem 3,
- C. przejeżdża pierwszy.

