

PYTANIA NA ETAP SZKOLNY

Lubuski Konkurs BRD

dla uczniów szkół

podstawowych 2020 rok

1. Kartę rowerową wydaje:

- a) policjant ruchu drogowego,
- b) wydział komunikacji na wniosek nauczyciela,
- c) dyrektor szkoły.

2. Do jazdy po drogach publicznych osobę w wieku 11 lat upoważnia:

- a) karta rowerowa,
- b) pisemna zgoda rodziców,
- c) zgoda wychowawcy podczas wycieczki klasowej.

3. Do obowiązkowego wyposażenia roweru należy:

- a) światło pozycyjne z przodu i z tyłu roweru,
- b) dzwonek lub sygnał o przeraźliwym dźwięku,
- c) dwa sprawnie działające hamulce.

4. Zasada prawej ręki:

a) dotyczy rowerzysty, który włącza się do ruchu ze strefy zamieszkania,

b) oznacza, że rowerzysta wyprzedzając innego rowerzystę musi to robić z jego prawej strony,

c) pierwszeństwo na skrzyżowaniu bez znaków (równorzędny) ma ten rowerzysta, który nie ma nikogo nadjeżdżającego z prawej strony.

5. Przejeżdżanie rowerem z chodnika na chodnik po przejściu dla pieszych jest:

- a) dozwolone, pod warunkiem ustąpienia pierwszeństwa pieszym,
- b) zabronione,
- c) dozwolone, pod warunkiem zachowania szczególnej ostrożności.

6. Kierujący rowerem ma obowiązek:

- a) korzystać ze ścieżek dla rowerów,
- b) jeździć rowerem tylko w dzień,
- c) cały czas podczas jazdy trzymać kierownicę obiema rękami.

7. Korzystanie z chodnika lub drogi dla pieszych przez kierującego rowerem jest dozwolone gdy:

- a) na chodniku nie ma pieszych,
- b) opiekuje się on osobą do lat 10 kierującą rowerem,
- c) przewozi na rowerze osobę do lat dziesięciu.

8. Ścieżka rowerowa to:

a) część drogi przeznaczona do ruchu rowerów, oddzielona konstrukcyjnie lub za pomocą urządzeń bezpieczeństwa ruchu drogowego,

b) część jezdni na wlocie skrzyżowania na całej szerokości jezdni lub wybranego pasa ruchu przeznaczona do zatrzymania rowerów w celu zmiany kierunku jazdy lub ustąpienia pierwszeństwa przejazdu, oznaczona odpowiednimi znakami drogowymi,

c) część jezdni przeznaczona do ruchu rowerów w jednym kierunku, oznaczona odpowiednimi znakami drogowymi.

9. Rowerzysta, jadąc po ścieżce dla rowerów i pieszych:

- a) jest obowiązany zachować szczególną ostrożność wobec pieszych i ustępować im pierwszeństwa,
- b) ma pierwszeństwo wobec pieszych,
- c) musi ustępować pierwszeństwa tylko osobom niepełnosprawnym.

10. Sygnalizacja świetlna na skrzyżowaniu:

- a) zwalnia od obowiązku zachowania szczególnej ostrożności,
- b) jest ważniejsza od poleceń kierującego ruchem,
- c) pozwala wyprzedzać na takim skrzyżowaniu.

11. Jazda rowerzysty po chodniku jest:

- a) zawsze zabroniona,
- b) zawsze dozwolona,
- c) dozwolona w określonych warunkach.

12. W strefie zamieszkania pieszy:

- a) ma pierwszeństwo tylko na pasach,
- b) ma zawsze pierwszeństwo,
- c) ma pierwszeństwo tylko wówczas gdy rowerzysta przejeżdża przez chodnik.

13. Kierujący rowerem widząc przed sobą pojazd, który jechał w tym samym kierunku, lecz zatrzymał się w celu ustąpienia pierwszeństwa pieszym:

- a) może go ominąć,
- b) może go ominąć z zachowaniem szczególnej ostrożności,
- c) omijanie jest w tej sytuacji zabronione.

14. Kierującemu rowerem zabrania się:

- a) wyprzedzać inne pojazdy,
- b) ciągnąć za sobą osobę na wrotkach, sankach lub łyżwach,
- c) jechać w kolumnie rowerowej.

**15. Kierujący rowerem powinien
sygnalizować zamiar zmiany pasa ruchu:**

- a) odpowiednio wcześniej,
- b) w trakcie manewru,
- c) po uprzednim użyciu dzwonka.

16. Nie jest pieszym osoba, która:

- a) pcha rower,
- b) wykonuje na drodze czynności przewidziane odrębnymi przepisami,
- c) pcha wózek inwalidzki.

17. Wyprzedzany rowerzysta:

- a) może przyśpieszać,
- b) zawsze musi zatrzymać się, aby ułatwić wyprzedzanie,
- c) nie może przyspieszać.

18. Znak ten:

- A. zakazuje wjazdu rowerzystom,
- B. informuje, że jedziesz drogą dla rowerów,
- C. ostrzega o miejscu, w którym rowerzyści mogą przejeżdżać przez jezdnię.



**19. Na najbliższym skrzyżowaniu
rowerzysta:**

- A. nie może skręcić w prawo na skrzyżowaniu,
- B. dojeżdża do skrzyżowania z drogą główną,
- C. może skręcić w prawo.



20. Ten znak oznacza:

- A. zakaz wjazdu,
- B. zakaz ruchu,
- C. zakaz ruchu w obu kierunkach.



21. Kierujący rowerem widząc ten znak:

- A. musi skręcić w lewo przed znakiem,
- B. może jechać na wprost lub skręcić w prawo,
- C. musi skręcić w lewo za znakiem.



22. Ten znak drogowy:

- a. oznacza drogę dla pieszych i rowerów, bez wskazania miejsca ich ruchu,
- b. oznacza drogę dla pieszych i rowerów, rowerzyści muszą poruszać się po prawej stronie drogi,
- c. oznacza drogę dla pieszych i rowerów, rowerzyści muszą poruszać się po lewej stronie drogi, jak najbliższej krawężnika.



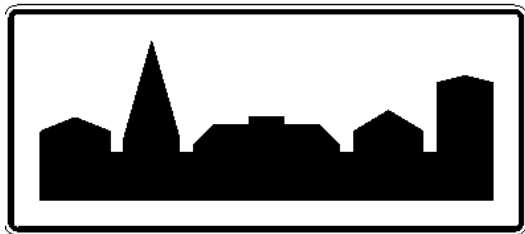
23. Mijając ten znak rowerzysta:

- A. włącza się do ruchu,
- B. musi jechać z prędkością do 20 km/h i ma obowiązek ustąpić pierwszeństwa pieszemu,
- C. powinien zawrócić.



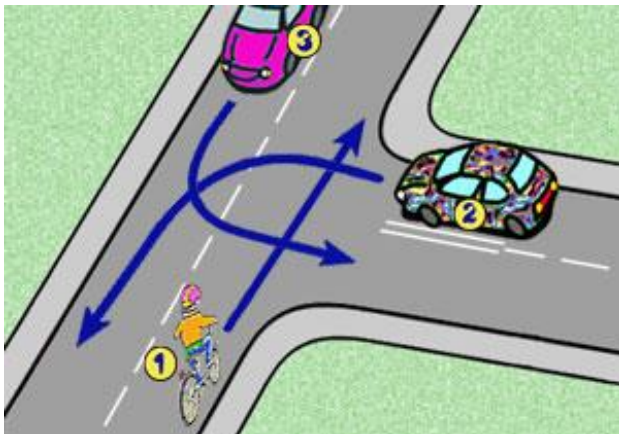
24. Przedstawiony znak oznacza wjazd:

- A. na teren z zabytkami kultury,
- B. do miejscowości,
- C. w obszar zabudowany.



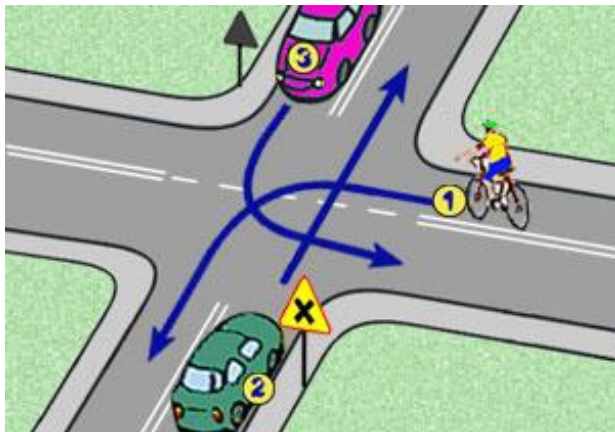
25. W tej sytuacji rowerzysta:

- A. pojedzie pierwszy,
- B. ustępuje pierwszeństwa wszystkim pojazdom,
- C. ustępuje pierwszeństwa pojazdowi 2.



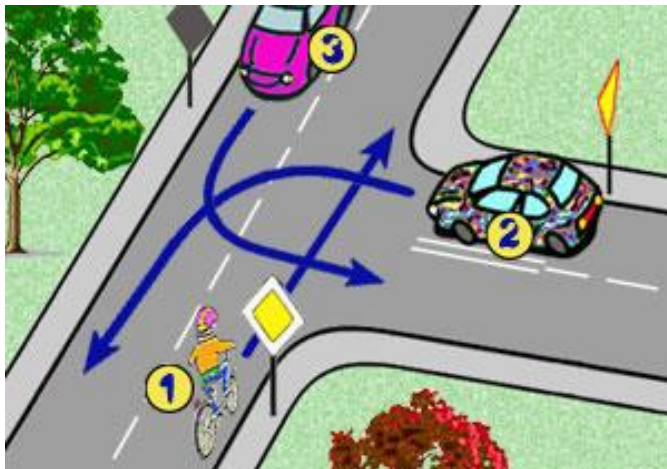
26. Na tym skrzyżowaniu rowerzysta:

- A. pojedzie ostatni,
- B. pojedzie pierwszy,
- C. obowiązuje zasada prawej strony.



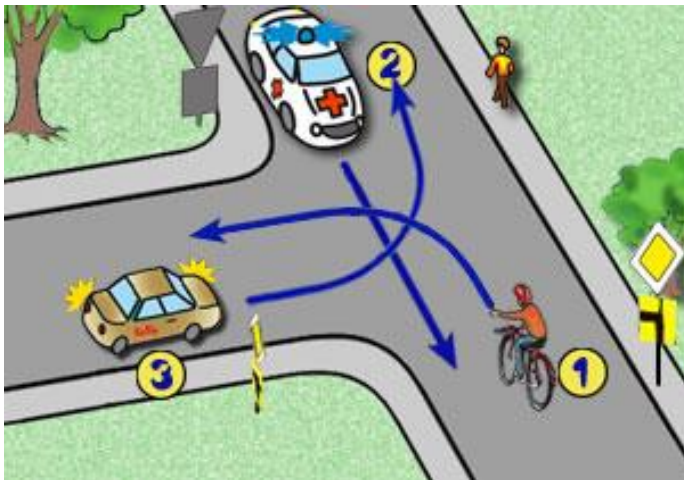
27. Na tym skrzyżowaniu rowerzysta przejeżdża:

- A. pierwszy,
- B. drugi,
- C. ostatni.



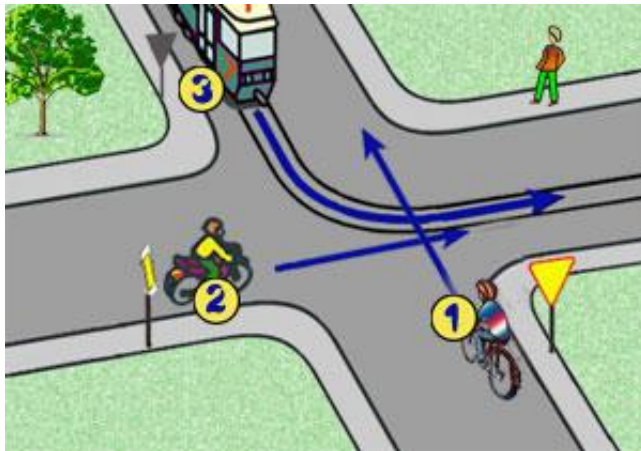
28. W tej sytuacji kolejność przejazdu jest następująca:

- A. 1-2-3,
- B. 2-1-3,
- C. 3-1-2.



29. Na tym skrzyżowaniu pierwszy pojedzie:

- A. tramwaj (3),
- B. motocyklista (2),
- C. rowerzysta (1).



30. Na tym skrzyżowaniu rowerzysta:

A. pojedzie pierwszy,

B. ustępuje pierwszeństwa pojazdowi 2,

C. przejeżdża drugi.

