

PYTANIA NA ETAP WOJEWÓDZKI
Lubuski Konkurs BRD
11.05.2019

Zasady udzielania odpowiedzi:

- 1) Piszemy pismem czytelnym, najlepiej drukowanym lub technicznym.
- 2) Wpisujemy swoje nazwisko, imię, miejscowość, w której jest szkoła, nr szkoły, jeżeli jest, klasę.
- 3) Odpowiadamy wyłącznie na tej karcie odpowiedzi.
- 4) Zaznaczamy znakiem X właściwe pole.
- 5) Wypełniamy długopisem - nigdy czerwonym.
- 6) Na każde pytanie jest jedna odpowiedź.
- 7) Nie wolno robić błędów, poprawiać odpowiedzi.
- 8) Siedzicie obok siebie, nie zaglądalejcie do sąsiada, bo on może robić błędy.
- 9) Ty jesteś najlepszy.
- 10) Nie spieszymy się.
- 11) Czy każdy widzi ekran ? Przesiąć się.
- 12) Czy są jeszcze jakieś pytania ?
- 13) W trakcie można pytać, po podniesieniu ręki i udzieleniu głosu.

1. Do jazdy na rowerze po drogach publicznych osobę w wieku 11 lat upoważnia:

- a) karta rowerowa,
- b) pisemna zgoda rodziców,
- c) zgoda wychowawcy podczas wycieczki klasowej.

2. Rower powinien być wyposażony obowiązkowo:

- a) w co najmniej jeden skutecznie działający hamulec,
- b) w kierunkowskazy,
- c) w światła barwy żółtej samochodowej na pedałach.

3. Kierujący rowerem ma obowiązek:

- a) korzystać ze ścieżek dla rowerów,
- b) jeździć rowerem tylko w dzień,
- c) cały czas podczas jazdy trzymać kierownicę obiema rękami.

4. Przejeżdżanie rowerem po przejściu dla pieszych jest:

- a) dozwolone, gdy na przejściu nie ma pieszych,
- b) zabronione,
- c) dozwolone, pod warunkiem ustąpienia pierwszeństwa pieszym.

5. Włączanie się do ruchu to:

- a) dalsza jazda po przepuszczeniu pieszych,
- b) wjazd na skrzyżowanie po zapaleniu się zielonego światła,
- c) wjazd z podwórka na drogę utwardzoną.

6. Gdy policjant kieruje ruchem drogowym i stoi bokiem do naszego kierunku jazdy, to taką postawę policjanta można porównać do światła:

- a) zielonego,
- b) żółtego,
- c) czerwonego.

7. Rowerzysta wjeżdżający na jezdnię z posesji:

- a) ustępuje pierwszeństwa tylko pieszym poruszającym się po chodniku,
- b) ustępuje pierwszeństwa pieszym poruszającym się po chodniku i pojazdom,
- c) ma pierwszeństwo przed pieszymi poruszającymi się po chodniku i pojazdami.

8. Każda zmiana pasa ruchu rowerzysty powinna być rozpoczęta od:

- a) zawsze zatrzymania się i zejścia z roweru,
- b) zasygnalizowania i wykonania skrętu,
- c) wyraźnego upewnienia się o możliwości wykonania manewru.

9. Rowerzysta widząc pieszego z białą laską wkraczającego na jezdnię powinien:

- a) użyć sygnału dźwiękowego (dzwonka) aby ostrzec niewidomego,
- b) starać się zwiększyć prędkość i ominąć pieszego,
- c) zwolnić lub zatrzymać się w celu umożliwienia przejścia pieszememu przez jezdnię.

**10. Gdy na przejściu dla pieszych
wyświetlany jest sygnał zielony, to pieszy:**

- a) zawsze musi się upewnić, czy nie nadjeżdża pojazd,
- b) może po takim przejściu przebiegać,
- c) może nie zwracać uwagi na pojazdy, gdyż mają one czerwone światło.

11. Wyprzedzanie to:

- a) przejeżdżanie rowerem obok pieszego idącego w tym samym kierunku,
- b) przejeżdżanie rowerem obok innego roweru jadącego z przeciwka,
- c) przejeżdżanie rowerem obok unieruchomionego samochodu.

12. Na mostach zabrania się:

- a) zawracania,
- b) wyprzedzania,
- c) wymijania.

13. Rowerzyście zabrania się zatrzymywania, m.in.

- a) przy prawej krawędzi jezdni na wszystkich drogach,
- b) na pasie między jezdniami,
- c) na drodze dla rowerów.

14. Rowerzysta może przejechać przez skrzyżowanie z sygnalizacją świetlną, na którym policjant kieruje ruchem, jeżeli:

- a) zapali się zielony sygnał do jego kierunku ruchu,
- b) policjant da sygnał przejazdu dla jego kierunku ruchu,
- c) znajduje się na drodze oznaczonej jako droga z pierwszeństwem przejazdu.

15. Kierujący pojazdem poruszający się jezdnią o ruchu jednokierunkowym przed skręcaniem w lewo obowiązany jest zbliżyć się:

- a) do środka jezdni,
- b) do lewej krawędzi jezdni,
- c) do prawej krawędzi jezdni.

16. Odległość między kolumnami rowerów powinna wynosić minimum:

- a) 100 metrów,
- b) 200 metrów,
- c) nie jest ustalona.

17. Podczas wyprzedzania kolumny pieszych należy zachować odstęp:

- a) minimum 0,5 metra,
- b) minimum 1 metr,
- c) bezpieczny, ale przepisy nie określają minimalnej odległości.

18. Znak ten ostrzega rowerzystę o:

- A. przejeździe kolejowym z zaporami,
- B. przejeździe kolejowym bez półzapór,
- C. wskazuje miejsce, gdzie należy zatrzymać pojazd przed wjazdem na torowisko.



19. Znak ten oznacza:

- A. skrzyżowanie z drogą podporządkowaną występującą po lewej stronie,
- B. że jadący tą drogą ma pierwszeństwo przed pojazdem nadjeżdżającym z prawej strony,
- C. wlot drogi jednokierunkowej z prawej strony.



20. Ten znak ostrzega przed:

- A. silnym bocznym wiatrem,
- B. bliskością lotniska,
- C. lądowiskiem balonów.



21. Ten znak ostrzega o:

- A. uszkodzonej sygnalizacji świetlnej,
- B. zmianie organizacji ruchu,
- C. miejscu, w którym ruch jest kierowany za pomocą sygnalizacji świetlnej.



22. Ten znak ostrzega o:

- A. wysypisku śmieci,
- B. możliwości spadania na drogę lub zalegania na niej odłamków skalnych o znacznej wielkości,
- C. osuwającej się wydmie.



23. Rowerzysta widząc ten znak:

- A. nie może zawrócić na odcinku od ustawienia tego znaku do skrzyżowania i na skrzyżowaniu,
- B. nie może zawrócić tylko na najbliższym skrzyżowaniu,
- C. nie może skręcić w lewo na skrzyżowaniu.



24. Widząc ten znak kierujący rowerem:

- A. powinien jechać z prędkością powyżej 40 km/h,
- B. nie powinien przekraczać oznaczonej prędkości,
- C. może jechać z dowolną prędkością, przecież rower nie posiada prędkościomierza.



25. Znak ten:

- A. dotyczy tylko tej strony drogi, po której jest umieszczony,
- B. zakazuje zatrzymywania się,
- C. obowiązuje po obu stronach drogi.



26. Rowerzysta, widząc ten znak:

- A. musi skręcić w lewo przed znakiem,
- B. może jechać na wprost lub skręcić w prawo,
- C. musi skręcić w lewo za znakiem.



27. Ten znak drogowy:

- a. oznacza drogę dla pieszych i rowerów, bez wskazania miejsca ich ruchu,
- b. oznacza drogę dla pieszych i rowerów, rowerzyści muszą poruszać się po prawej stronie drogi,
- c. oznacza drogę dla pieszych i rowerów, rowerzyści muszą poruszać się po lewej stronie drogi, jak najbliżej krawężnika.



28. Znak ten oznacza:

- A. koniec strefy ograniczonego postoju,
- B. drogę z pierwszeństwem przejazdu,
- C. koniec drogi z pierwszeństwem przejazdu.



29. Przedstawiony znak informuje kierującego, że:

- A. po wykonaniu manewru skrętu w prawo, nie będzie mu wolno zawracać,
- B. po wykonaniu skrętu w prawo, kierujący napotka drogę bez przejazdu,
- C. po wykonaniu manewru skrętu w prawo, zabronione jest cofanie.



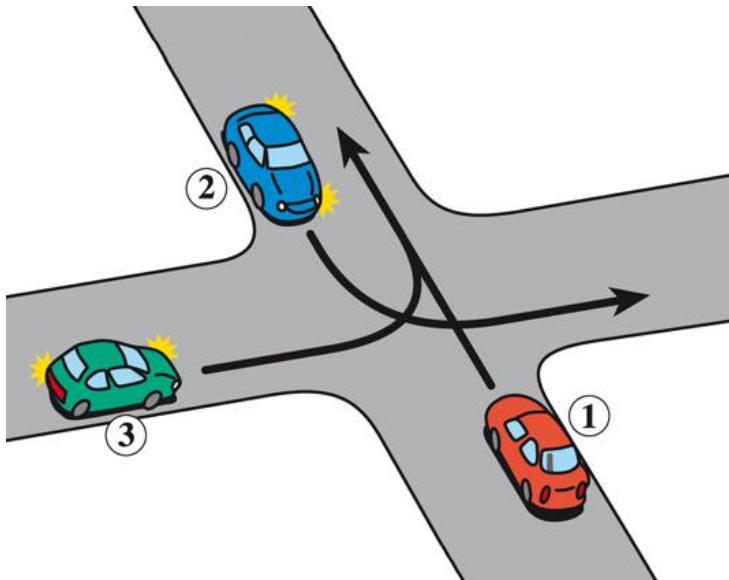
30. Widząc ten znak, kierujący rowerem:

- A. nie może wjechać na drogę oznaczoną tym znakiem,
- B. ma obowiązek poruszać się wyłącznie poboczem tak oznaczonej drogi,
- C. może jechać tą drogą, ale jak najbliżej jej prawej krawędzi.



31. Na tym skrzyżowaniu pojazd 1 przejeżdża:

- A. pierwszy,
- B. drugi,
- C. ostatni.

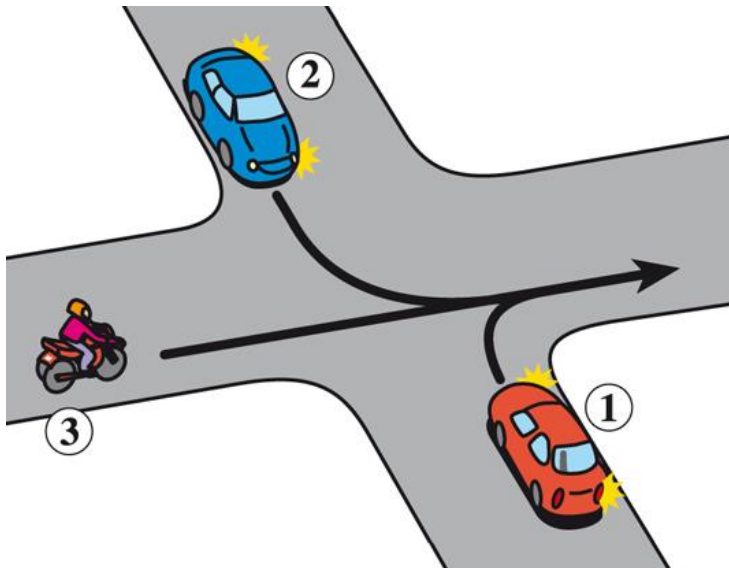


32. W tej sytuacji kolejność przejazdu jest następująca:

A. 1-3-2,

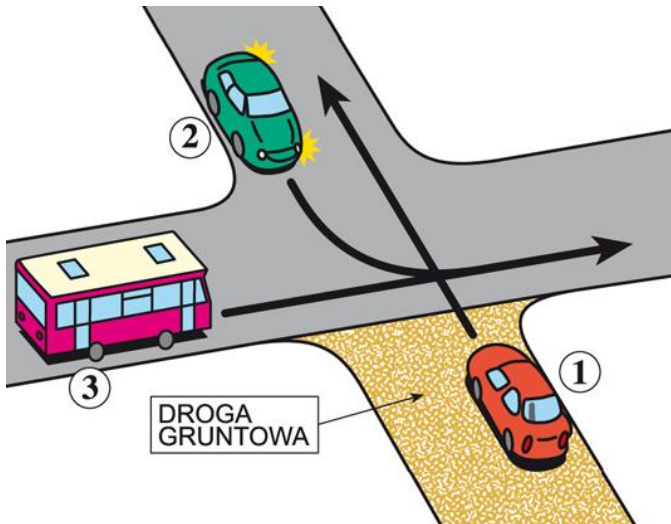
B. 2-1-3,

C. 3-2-1.



33. Na tym skrzyżowaniu kierujący pojazdem 1:

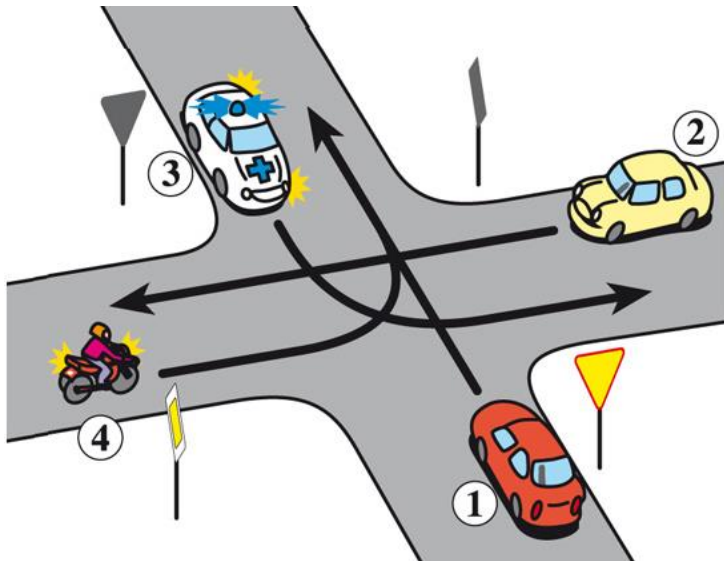
- A. ma pierwszeństwo przed pojazdem 2,
- B. przejeżdża ostatni,
- C. ma pierwszeństwo przed pojazdem 3.



34. W tej sytuacji kolejność przejazdu jest następująca:

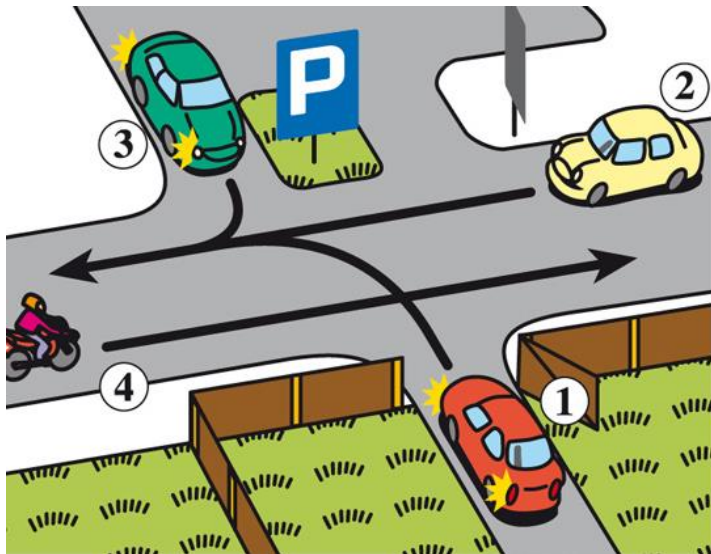
- A. 3-2-1-4,
- B. 2-4-1-3,
- C. 3-2-4-1.

Pojazd 3 w akcji.



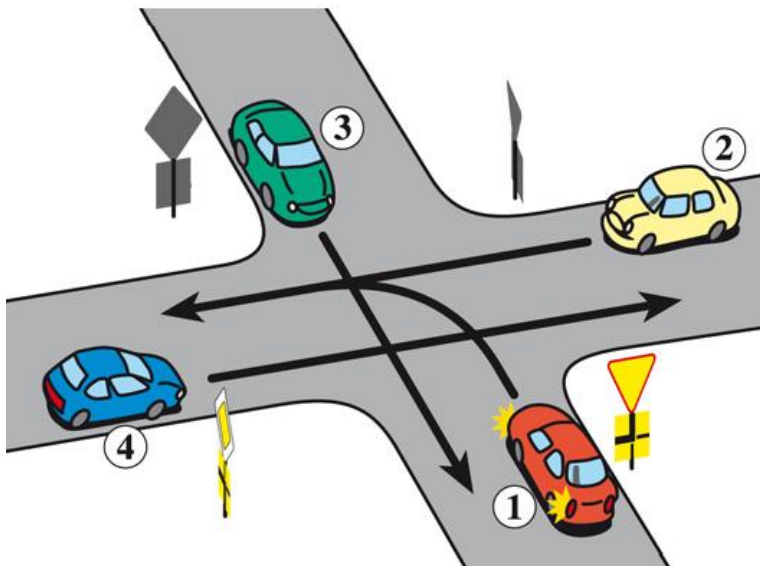
35. W tej sytuacji kierujący pojazdem 1:

- A. ustępuje pierwszeństwa pojazdom 2 i 4,
- B. ustępuje pierwszeństwa wszystkim pojazdom,
- C. ma pierwszeństwo tylko przed pojazdem 3.



36. Na tym skrzyżowaniu kolejność przejazdu jest następująca:

- A. 3-4-1-2,
- B. 4-3-2-1,
- C. 3-2-4-1.

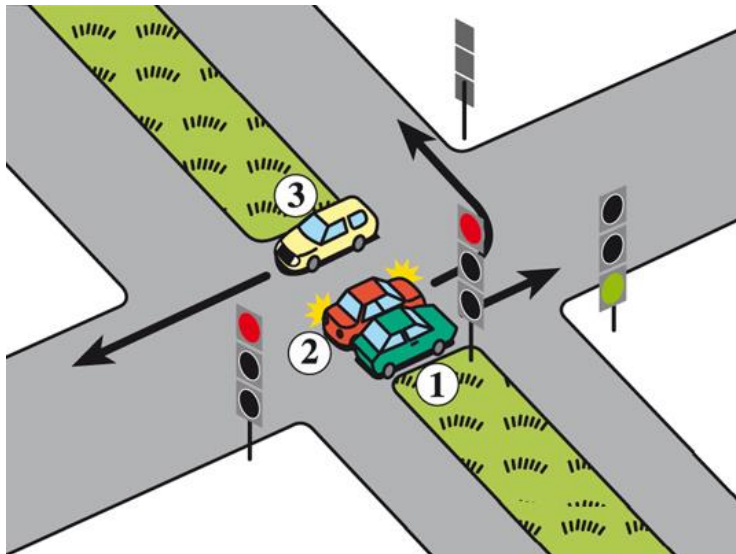


37. W tej sytuacji skrzyżowanie może opuścić pojazd:

A. 2,

B. 1,

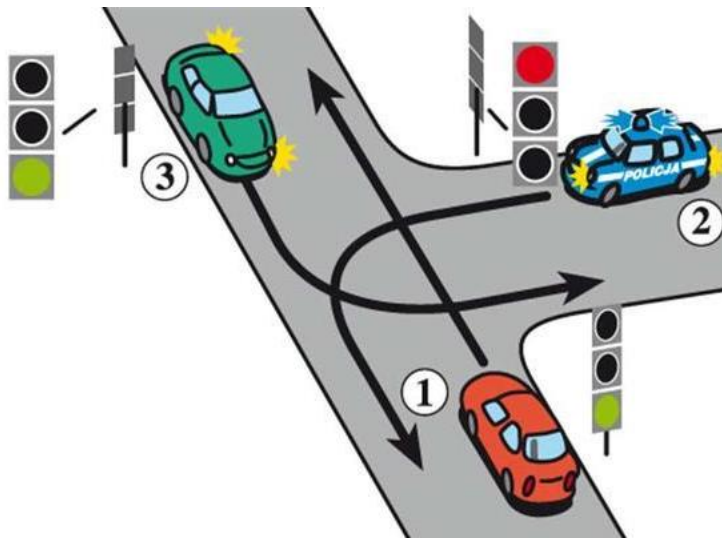
C. 3.



38. W tej sytuacji kierujący pojazdem 1:

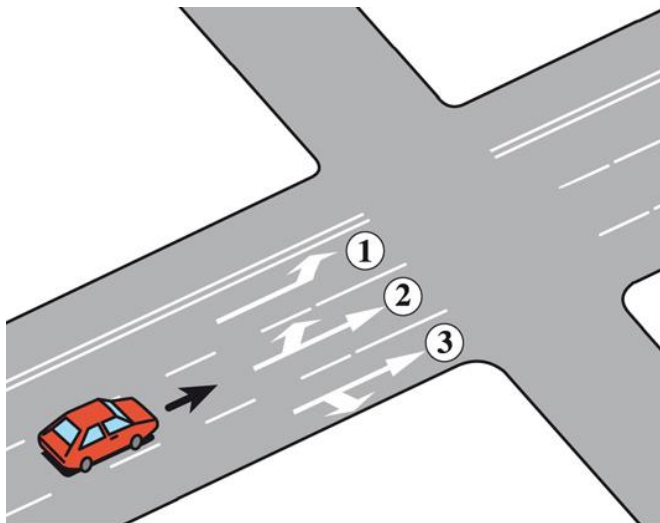
- A. przejeżdża przed pojazdem uprzywilejowanym,
- B. przejeżdża przed pojazdem 3,
- C. przejeżdża pierwszy.

Pojazd 2 w akcji.



39. W tej sytuacji kierujący samochodem:

- A. może skręcić w lewo z pasów 1 lub 2,
- B. może jechać prosto ze wszystkich pasów,
- C. może zawrócić z pasa 2.



40. W tej sytuacji, po skręceniu w lewo, kierujący pojazdem:

- A. powinien zająć pas 3,
- B. powinien zająć pas 1,
- C. może zająć pas 1,2 lub 3.

