

Uczeń na drodze
Eliminacje szkolne
test

2018

Zasady udzielania odpowiedzi

Piszemy pismem czytelnym,
najlepiej technicznym,

Wpisujemy swoje imię i nazwisko,
miejscowość gdzie jest szkoła, nr
szkoły, jeżeli jest, klasa.

Odpowiadamy wyłącznie na tej
karcie odpowiedzi.

Zaznaczamy znakiem **x** właściwe
pole.

Wypełniamy długopisem - nie
czerwonym

Na każde pytanie jest jedna odpowiedź.

Nie wolno robić błędów, poprawiać odpowiedzi.

Poprawiana odpowiedź = błąd = 0 punktów.

Nie spieszmy się.

Czy każdy widzi ekran ? Przesiąć się.

Czy są jakieś pytania ?

W trakcie można pytać, po podniesieniu ręki i udzieleniu głosu.

Uwaga:

za testem umieszczone są propozycje nagród dla uczestników.

1. Włączając się do ruchu będąc na jezdni, rowerzysta powinien:

A. Obejrzeć się do tyłu, ruszyć,

B. Obejrzeć się do tyłu, zasygnalizować, ruszyć,

C. Zasygnalizować, ruszyć.

2. Podczas jazdy ze szkolnymi opiekunami w zorganizowanej kolumnie rowerów, rowerzysta w wieku 11 lat :

A. nie musi mieć karty rowerowej,

B. nie musi stosować się do przepisów ruchu drogowego,

C. musi stosować się do przepisów ruchu drogowego.

3. Kto może przewozić pasażera na rowerze:

A – tylko osoba dorosła,

B – osoba, która ukończyła 17 lat,

C – uczeń, który ma kartę rowerową.

4. Pasażera na rowerze można przewozić:

a) Na ramie roweru

b) Na specjalnym siodełku

c) Na bagażniku

**5. Dopuszczalna prędkość
rowerzysty
w strefie zamieszkania:**

- A. wynosi 20 km/h,
- B. wynosi 45 km/h,
- C. wynosi 50 km/h.

**6. Dopuszczalna prędkość
rowerzysty
w obszarze zabudowanym wynosi:**

A. dla rowerzystów nie ma
ograniczenia,

B. wynosi 45 km/h,

C. wynosi 50 km/h.

7. Ten znak oznacza:

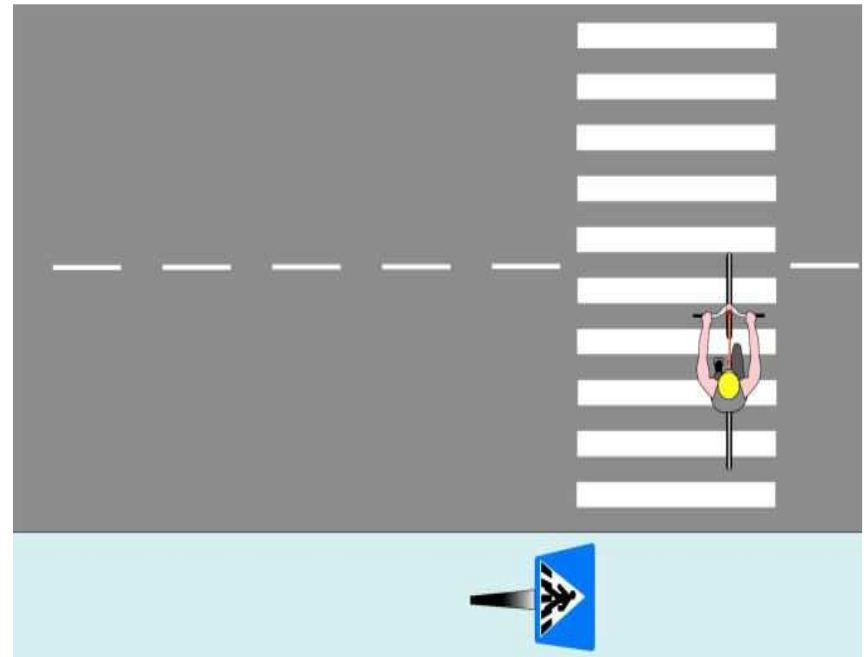


A. drogę, która nie jest przeznaczona dla rowerów

B. konieczność prowadzenia dziecka po prawej stronie opiekuna

C. drogę do szkoły

8. Rowerzysta, który przejeżdża z chodnika na chodnik po przejściu dla pieszych:



A. może tak się poruszać, ale tylko gdy nie ma na przejściu pieszych;

B. postępuje niezgodnie z prawem;

C. postępuje prawidłowo, gdy nie przeszkadza pieszym.

**9. Kartę rowerową może uzyskać
dziecko, które ukończyło co
najmniej:**

a. 7 lat

b. 10 lat

c. 13 lat

10. Czy wiesz jak powinien być wyposażony rower:

A - sprawne dwa hamulce, czerwony odblask z tyłu.

B – czerwone światło z tyłu, odblaski na szprychach roweru.

C - sygnał dźwiękowy, sprawny jeden hamulec.

11. Dojeżdżając do skrzyżowania ze znakiem STOP rowerzysta:



A. musi zatrzymać się przed znakiem STOP

B. nie musi się zatrzymywać, jedzie dalej, jeżeli nie nadjeżdżają pojazdy,

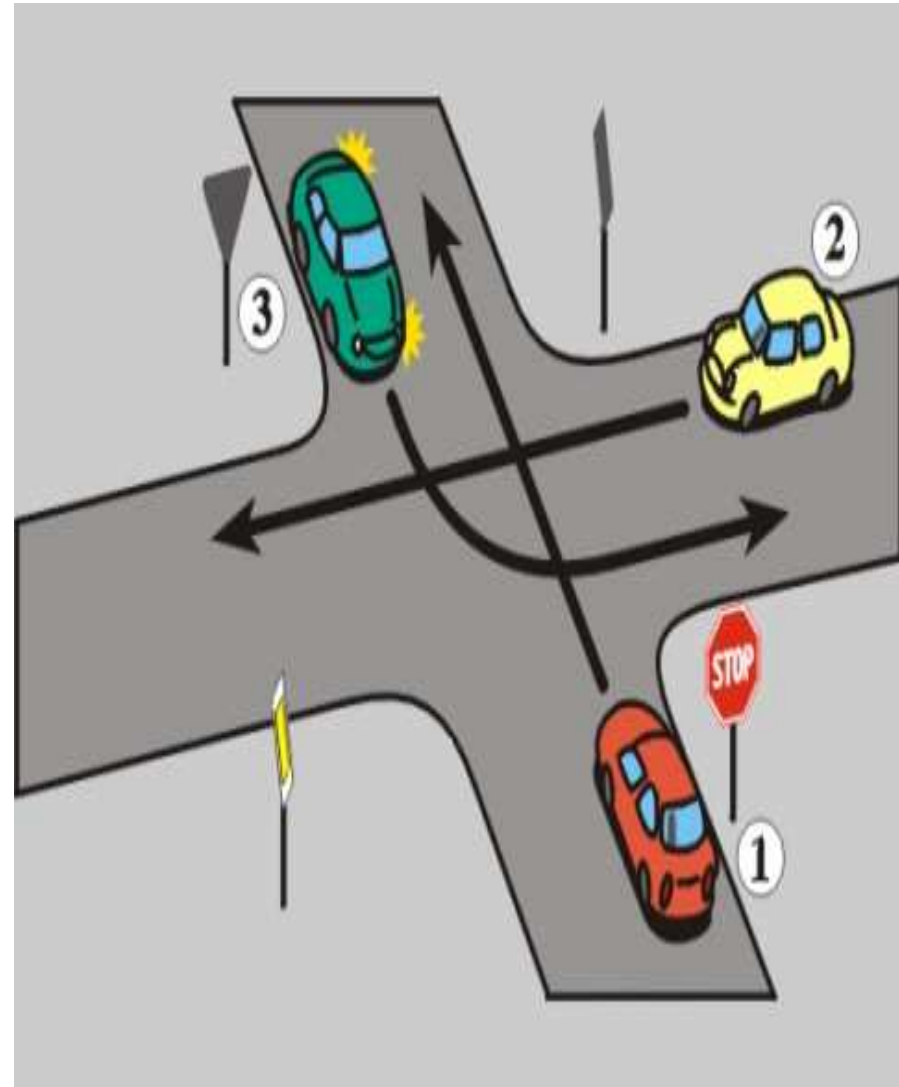
C. musi się zatrzymać w miejscu o dobrej widoczności

12. W tej sytuacji kierujący pojazdem:

A. 3 ma pierwszeństwo przed pojazdem 1,

B. 2 ma pierwszeństwo przed pojazdem 3,

C. 1 przejeżdża pierwszy.



13. Dwaj rowerzyści mogą jechać na drodze obok siebie, jeżeli:

A – nie wolno jechać obok siebie,

B – jeżeli nie utrudniają jazdy innym,

C – jeżeli jadą odpowiednio szybko.

14. Jeżeli jest miejsce, to rowerzysta może wyprzedzać z prawej strony:

A - wolno dojeżdżające do skrzyżowania samochody

B – innych wolniej jadących rowerzystów

C – z prawej strony nie wolno wyprzedzać żadnych pojazdów

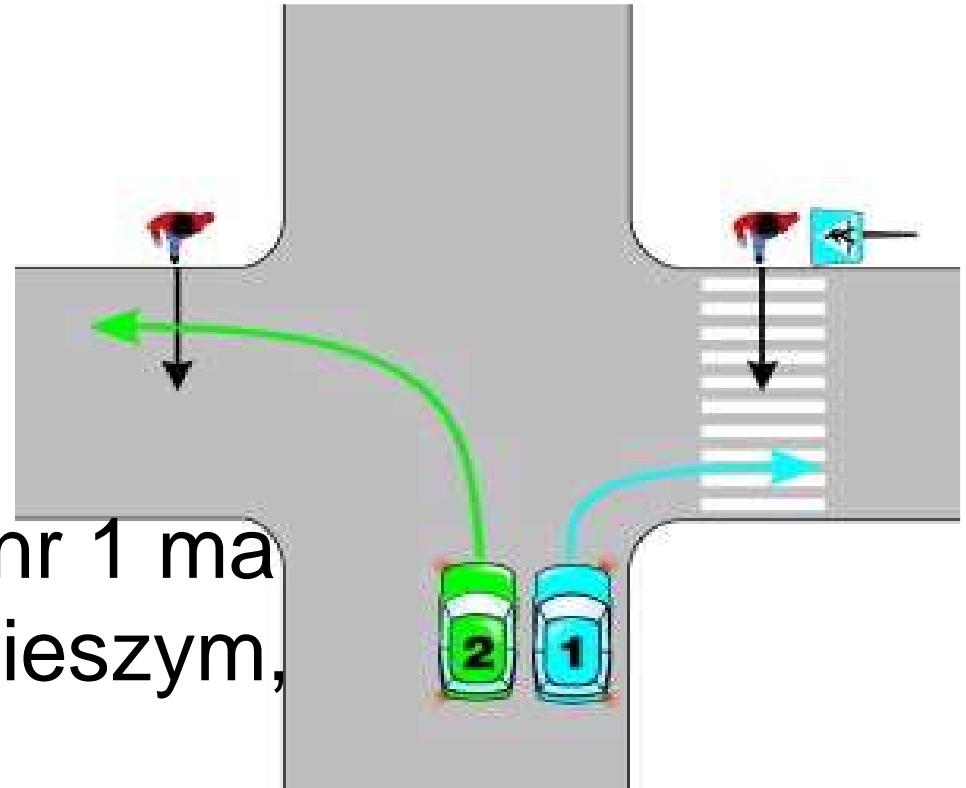
15. Pieszy idący poza terenem zabudowanym:

A. ma pierwszeństwo przed pojazdami i może korzystać z całej szerokości drogi,

B. powinien poruszać się lewym poboczem,

C. jeżeli ma odblaski, to może poruszać się według uznania lewą lub prawą stroną drogi.

16. W tej sytuacji:



A. kierujący pojazdem nr 1 ma pierwszeństwo przed pieszym,

B. kierujący pojazdem nr 2 ma pierwszeństwo przed pieszym,

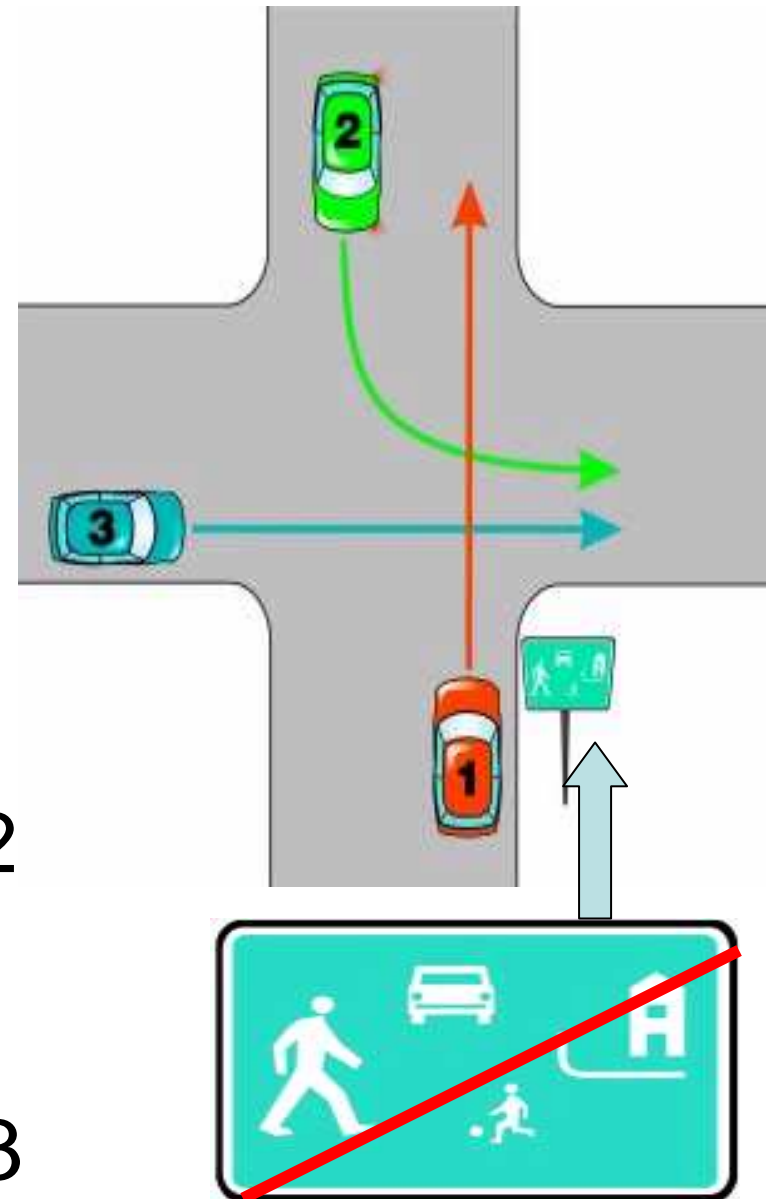
C. piesi mają pierwszeństwo przed pojazdami nr 1 i 2.

17. Na tym skrzyżowaniu:

A. Kierujący pojazdem nr 1 przejeżdża pierwszy;

B. kierujący pojazdem nr 2 przejeżdża pierwszy;

C. kierujący pojazdem nr 3 przejeżdża pierwszy.



18. Jeżeli wzdłuż drogi jest wyznaczona ścieżka rowerowa w obu kierunkach, to:

A. rowerzysta może jechać po chodniku,

B. rowerzysta może jechać po jezdni

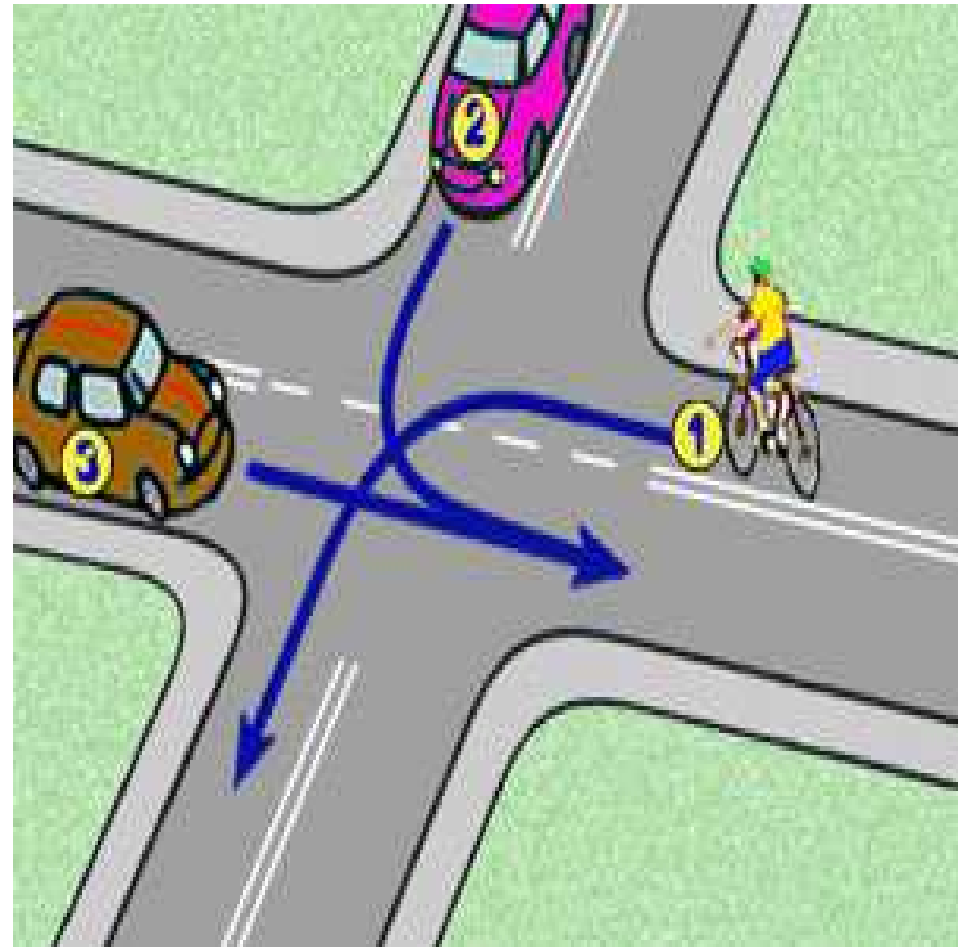
C. rowerzysta musi jechać po ścieżce.

19. W tej sytuacji rowerzysta:

A. Jedzie pierwszy

B. Jedzie drugi

C. Jedzie trzeci



20. Gdy włączasz się do ruchu z zatoki, musisz w kolejności:

A – zasygnalizować, obejrzeć się, gdy jest bezpiecznie ruszaj,

B – ruszyć, zasygnalizować, obejrzeć się,

C – obejrzeć się, zasygnalizować, jeszcze raz się obejrzeć, ruszaj.

**21. Jaząc rowerem poza terenem
zabudowanym powinniśmy
poruszać się po:**

A - chodniku;

B - poboczu;

C - jezdni.

22. Przejazd dla rowerzystów:

A. To miejsce na jezdni, gdzie mogą poruszać się piesi i rowerzyści.

B. Rowerzysta może wjeżdżać bez rozglądania się, ponieważ kierowcy mają obowiązek na nich uważać.

C. Służy wyłącznie do przejazdu rowerzystów.

23. Znak ten oznacza:



- a) zakaz wjazdu z obu kierunków,
- b) zakaz wjazdu samochodów,
rowerzyści mogą wjeżdżać,
- c) zakaz wjazdu na drogę od strony
umieszczenia znaku

24. Znak ten oznacza:



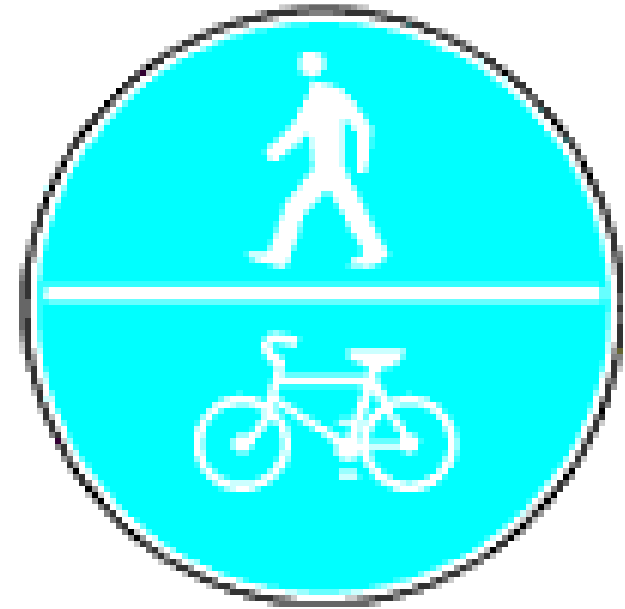
a) możliwość wjazdu na skrzyżowanie bez zatrzymania się,

b) miejsce obowiązkowego zatrzymania roweru przed linią,

c) miejsce parkingowe.

25. Widząc ten znak:

A. Wiemy, że ścieżka przeznaczona jest dla pieszych i rowerzystów.



B. Piesi muszą ustępować rowerzystom.

C. Znak ustala, że piesi idą prawą stroną, a rowerzyści jadą lewą stroną.

NAGRODY

Na karcie odpowiedzi wpisz numer nagrody, którą chciałbyś otrzymać reprezentując szkołę w finale wojewódzkim.

1. ŚPIWÓR
2. DOBLE - GRA
PLANSZOWA
3. TIMES UP - GRA
PLANSZOWA
4. SMARTWATCH
5. KIWI - GRA
PLANSZOWA
6. KALAMBURY - GRA
7. BOOMBOX
RADIOODTWARZA
CZ

8. CARDLINE
DINOZAURY - GRA
PLANSZOWA
9. TIMELINE NAUKA I
ODKRYCIA - GRA
PLANSZOWA
10. PAWER BANK
11. TIMELINE
WYNALAZKI - GRA
PLANSZOWA