



KOD UCZNIĄ

KONKURS PRZEDMIOTOWY Z GEOGRAFII DLA UCZNIÓW DOTYCHCZASOWYCH GIMNAZJÓW

ETAP REJONOWY
19 stycznia 2018 r.

Ważne informacje

1. Test składa się z **29** zadań. Masz **90 minut** na ich rozwiązanie. Możesz zdobyć **40** punktów.
2. Zapisz szczegółowe obliczenia i komentarze do rozwiązań zadań prezentujące sposób Twojego rozumowania. Możesz korzystać z kalkulatora i linijki.
3. Pisz długopisem lub piórem, nie używaj ołówka ani korektora. Jeżeli się pomylisz, przekreśl błąd i napisz odpowiedź ponownie lub zaznacz inną.
4. Pisz czytelnie i zamieszczaj odpowiedzi w miejscach na to przeznaczonych. Pamiętaj, że zapisy w brudnopisie nie podlegają ocenie.
5. Pracuj samodzielnie, korzystając z własnej wiedzy i umiejętności!

Życzymy Ci powodzenia!

Maksymalna liczba punktów	40	100%
Uzyskana liczba punktów		
Podpis osoby sprawdzającej		

Część I (0 – 15 p.)

**Spośród podanych odpowiedzi wybierz i zaznacz poprawną.
Pamiętaj, tylko jedna odpowiedź jest prawidłowa!**

Zadanie 1. Największym półwyspem Europy jest

- a) Półwysep Bałkański.
- b) Półwysep Iberyjski.
- c) Półwysep Skandynawski.
- d) Półwysep Apeniński.

**Zadanie 2. W którym państwie ludność porozumiewa się w czterech językach
(francuskim, niemieckim, retoromańskim i włoskim)?**

- a) we Francji
- b) w Szwajcarii
- c) w Luksemburgu
- d) w Lichtensteinie

Zadanie 3. Elektrownia atomowa w Czarnobylu leży na terytorium

- a) Białorusi.
- b) Rosji.
- c) Ukrainy.
- d) Litwy.

Zadanie 4. Największym naturalnym zbiornikiem wody słodkiej na Ziemi jest jezioro

- a) Huron.
- b) Bajkał.
- c) Wiktorii.
- d) Górne.

Zadanie 5. Brazylijskie megalopolis tworzą miasta

- a) Sao Paulo, Kurytyba, Rio de Janeiro, Brasilia.
- b) Campinas, Sao Paulo, Rio de Janeiro, Kurytyba.
- c) Rio de Janeiro, Sao Paulo, Kurytyba, Belo Horizonte.
- d) Rio de Janeiro, Sao Paulo, Santos, Kurytyba.

Zadanie 6. Który kraj, spośród wymienionych, ma największą gęstość zaludnienia?

- a) Singapur
- b) Holandia
- c) Finlandia
- d) Bangladesz

Zadanie 7. Wśród krajów skandynawskich Norwegię wyróżniają:

- a) fiordy, dorsz suszony, energia elektryczna produkowana w elektrowniach wodnych i powiedzenie „długowieczny jak Norweg”.
- b) eksport ropy naftowej i gazu ziemnego, energia elektryczna produkowana w elektrowniach wodnych, fiordy i Dzień św. Łucji.
- c) lasy i jeziora, fiordy, energia elektryczna produkowana w elektrowniach wodnych, telefonia komórkowa.
- d) produkcja telefonów komórkowych, fiordy, lasy i jeziora, eksport węgla kamiennego.

Zadanie 8. Najwięksi producenci ropy naftowej w Europie to

- a) Rosja i Norwegia.
- b) Rosja i Wielka Brytania.
- c) Rosja i Szwecja.
- d) Rosja i Finlandia.

Zadanie 9. Przykładem technopolii w Wielkiej Brytanii jest

- a) Kotlina Krzemowa.
- b) Korytarz M-4.
- c) Orange County.
- d) Silicon Ben.

Zadanie 10. Za powstanie Pustyni Atakama odpowiedzialny jest zimny prąd morski –

- a) Labradorzki.
- b) Peruwiański.
- c) Benguelski.
- d) Falklandzki.

Zadanie 11. Największa skala to

- a) 1: 75 0000.
- b) 1cm→10 km.
- c) 1: 20 000 000.
- d) 1cm→ 750 m.

Zadanie 12. Japonia leży w strefie sezonowo pojawiających się silnych wiatrów zwanych

- a) cyklonami.
- b) huraganami.
- c) orkanami.
- d) tajfunami.

Zadanie 13. Do krajów śródziemnomorskich należą:

- a) Grecja, Turcja, Włochy, Austria.
- b) Algieria, Lichtenstein, Libia, Cypr.
- c) Libia, Hiszpania, Słowenia, Węgry.
- d) Syria, Liban, Izrael, Albania.

Zadanie 14. Kangur i koala są przykładami

- a) stekowców.
- b) piźmowców.
- c) endemitów
- d) trylobitów.

Zadanie 15. Region przejściowy między pustynią a sawanną w Afryce to

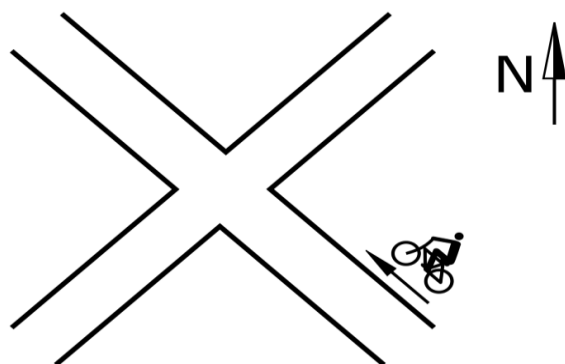
- a) suahili.
- b) SoHo.
- c) Sahel.
- d) Sidamo.

Część II

Zadanie 16. (0-2 p.)

Jedziesz rowerem w kierunku wskazanym strzałką. W jakim kierunku geograficznym będziesz się poruszać, jeżeli na skrzyżowaniu

- a) zawrócisz?
- b) pojedziesz prosto?
- c) skrećisz w lewo?
- d) skrećisz w prawo?



źródło: *Geografia, zbiór zadań*, WO ORTUS, Raszyn 2002

Zadanie 17. (0-1 p.)

Porównaj skale i uszereguj je od największej do najmniejszej.

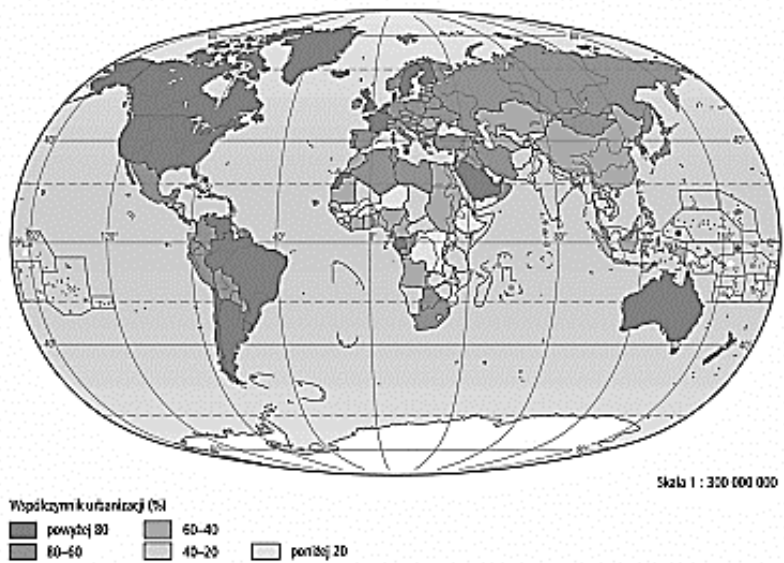
- a) 1:250 000
- b) 1cm → 50 km
- c) 1:1 000 000
- d) 1cm → 250 m

Odpowiedź.....

Zadanie 18. (0-1 p.)

Podkreśl jaki to rodzaj mapy.

- a) przeglądowo- topograficzna
- b) przeglądowa
- c) topograficzna



źródło: *Oblicza geografii*, Nowa Era Warszawa, 2014

Zadanie 19. (0-2 p.)

Jaką powierzchnię zajmie województwo lubuskie (około 14 000 km²) na mapie wykonanej w skali 1: 1500 000 ?

Obliczenia:

Odpowiedź:.....

Zadanie 20. (0-2 p.)

Podkreśl dwie metody kartograficzne, które wykorzystano do stworzenia przedstawionej mapy.

- a) sygnaturowa b) kartodiagramu c) izarytmiczna d) kropkowa



źródło: Świat bez tajemnic, WSZ PWN, Warszawa – Łódź 2009

Zadanie 21. (0-2 p.)

Oceń prawdziwość każdej informacji. Wpisz znak „X” w odpowiednie komórki tabeli.

INFORMACJA		PRAWDA	FAŁSZ
1.	W dniu 22 XII promienie górującego Słońca padają prostopadle na równik.		
2.	Na całej kuli ziemskiej w dniach przesilen dzień i noc trwają po 12 godzin.		
3.	Na półkuli północnej kalendarzowe pory roku pokrywają się z astronomicznymi.		
4.	Dnie i noce polarne są wynikiem ruchu obiegowego Ziemi.		

Zadanie 22. (0-2 p.)

W Warszawie (52° N, 21° E) jest godzina 17.50 czasu słonecznego. Oblicz, która godzina tego samego czasu jest wtedy w Pekinie (39° N, 116° E).

Obliczenia:

Odpowiedź.....

Zadanie 23. (0-1 p.)

Podaj nazwę skały przeobrażonej, która powstanie z

- a) wapienia →
- b) piaskowca →

Zadanie 24. (0-2 p.)

Wybierz spośród podanych informacji cechę doliny rzecznej i dominujący proces rzeźbotwórczy występujący w górnym odcinku rzeki.

- a) Cecha doliny: asymetryczna z jednym zboczem wyższym od drugiego i licznymi meandrami, o V-kształtnym profilu poprzecznym, płaskodenna i szeroka.
- b) Dominujący procesy rzeźbotwórczy: przewaga akumulacji, erozja wgłębna i wsteczna, przewaga erozji bocznej i akumulacji.

Cecha doliny.....

Dominujący proces rzeźbotwórczy.....

Zadanie 25. (0-1 p.)

Zakreśl, w których państwach niewłaściwe nawadnianie pól bawełny wodami dwóch rzek spowodowało katastrofalne wysychanie jeziora Aralskiego.

- a) Pakistan, Afganistan b) Uzbekistan, Kazachstan c) Tadżykistan, Irak

Zadanie 26. (0-5 p.)

Wykonaj polecenia odnoszące się do poniższej mapy konturowej.



źródło: wikipedia.org/wiki/Modul:Mapa/dane/Polska#/media/File:Poland_location_map.svg

a) Poruszając się zgodnie z ruchem wskazówek zegara, podaj sąsiadów Polski. Następnie wpisz cyfry we właściwe miejsca na mapie.

1....., 2....., 3....., 4.....,
5....., 6....., 7.....

b) Uzupełnij nazwy stolic państw sąsiadujących z Polską (pierwsze i niektóre ostatnie litery są podane).

1. M.....a, 2. W....., 3. M.....k, 4. K.....,
5. B.....a, 6. P....., 7. B.....n

c) Wymień najmniejsze i największe województwo Polski i podaj ich stolice:

Najmniejsze województwo....., stolica.....
Największe województwo....., stolica.....

d) Odległość w terenie między stolicami wyżej wymienionych województw wynosi 329 km.

Jaką długość będzie miał ten odcinek na mapie w skali 1: 5 000 000?

Obliczenia:

Odpowiedź.....

Zadanie 27. (0-1 p.)

Wskaż źródło energii, które nie jest wykorzystywane w Polsce.

- a) energia spadku wody
- b) energia geotermiczna
- c) energia słoneczna
- d) energia pływów i prądów morskich
- e) energia biomasy

Zadanie 28. (0-2 p.)

Dopisz do wskazanych krain geograficznych po dwa odpowiednie dla nich czynniki rozwoju rolnictwa, wybierając spośród niżej podanych.

- a) okres wegetacyjny trwający 220-230 dni
- b) występowanie czarnoziemów i rędzin
- c) występowanie czarnych ziem i mad
- d) duży udział pracujących w rolnictwie w ogólnej liczbie ludności zawodowo czynnej

Nizina Śląska..... Wyżyna Lubelska.....

Zadanie 29. (0-1 p.)

Wymień parki narodowe województwa, w którym właśnie rozwiązujesz zadania Konkursu przedmiotowego z geografii.

Odpowiedź.....
.....

BRUDNOPIS