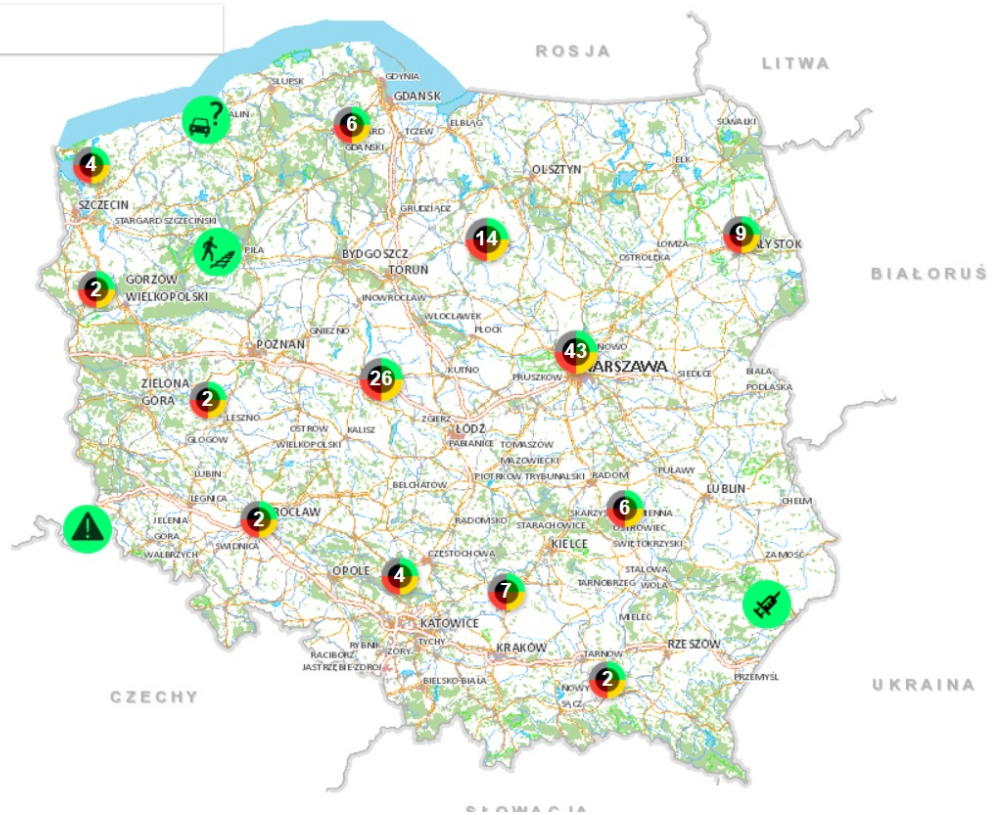


KRAJOWA MAPA ZAGROZEŃ BEZPIECZEŃSTWA

INSTRUKCJA OBSŁUGI

Krajowa Mapa Zagrożeń Bezpieczeństwa

Wyszukaj w Geoportal



Aby skorzystać z możliwości zgłoszenia zagrożenia bezpieczeństwa publicznego na mapie należy wykonać następujące czynności

1. Po wpisaniu adresu URL w przeglądarce internetowej, użytkownikowi wyświetli się regulamin serwisu internetowego. Aby skorzystać z możliwości dodania na mapie miejsca zagrożonego konieczne jest zapoznanie się z regulaminem i zaakceptowanie jego zapisów. Poprzez przyciśnięcie ikony „zgadzam się”

The image displays two screenshots of the 'Krajowa Mapa Zagrożeń Bezpieczeństwa' website. The top screenshot shows the 'Regulamin' dialog box with the following text:

Polityka Cookies
Ta strona używa ciasteczek (cookies), dzięki którym nasz serwis może działać lepiej. [Więcej info.](#)

Regulamin
korzystania z zasobów serwisu internetowego pn. „Krajowa mapa zagrożeń bezpieczeństwa w Polsce”.

§1

1. Korzystanie ze zbiorów i danych „Krajowej mapy zagrożeń bezpieczeństwa w Polsce” oznacza akceptację zasad niniejszego Regulaminu.
2. Użytkownik korzystający z „Krajowej mapy zagrożeń bezpieczeństwa w Polsce” jest zobowiązany do zapoznania się z treścią Regulaminu przed rozpoczęciem korzystania z Portalu. Potwierdzenie zapoznania się z treścią Regulaminu jest równoznaczne z oświadczeniem Użytkownika, że go rozumie i akceptuje.
3. Użytkownik korzystający ze zbiorów i usług danych „Krajowej mapy zagrożeń bezpieczeństwa w Polsce” zobowiązany jest do przestrzegania obowiązującego prawa, norm społecznych i obyczajowych oraz postanowień niniejszego Regulaminu.

§2

The bottom screenshot shows the continuation of the terms and conditions:

§6

1. Użytkownicy „Krajowej mapy zagrożeń bezpieczeństwa w Polsce” wykorzystujący zawarte w niej informacje lub każdą ich część, niezależnie od sposobu jej utrwalenia (w tym w postaci papierowej lub elektronicznej), zobowiązani są do poinformowania o źródle pozyskania informacji podając źródło oraz datę pobrania.
2. Umieszczenie na stronach internetowych odnośnika do „Krajowej mapy zagrożeń bezpieczeństwa w Polsce” jest dozwolone

§7

Przy korzystaniu z serwisu internetowego pod nazwą „Krajowa mapa zagrożeń bezpieczeństwa w Polsce” zabronione jest:

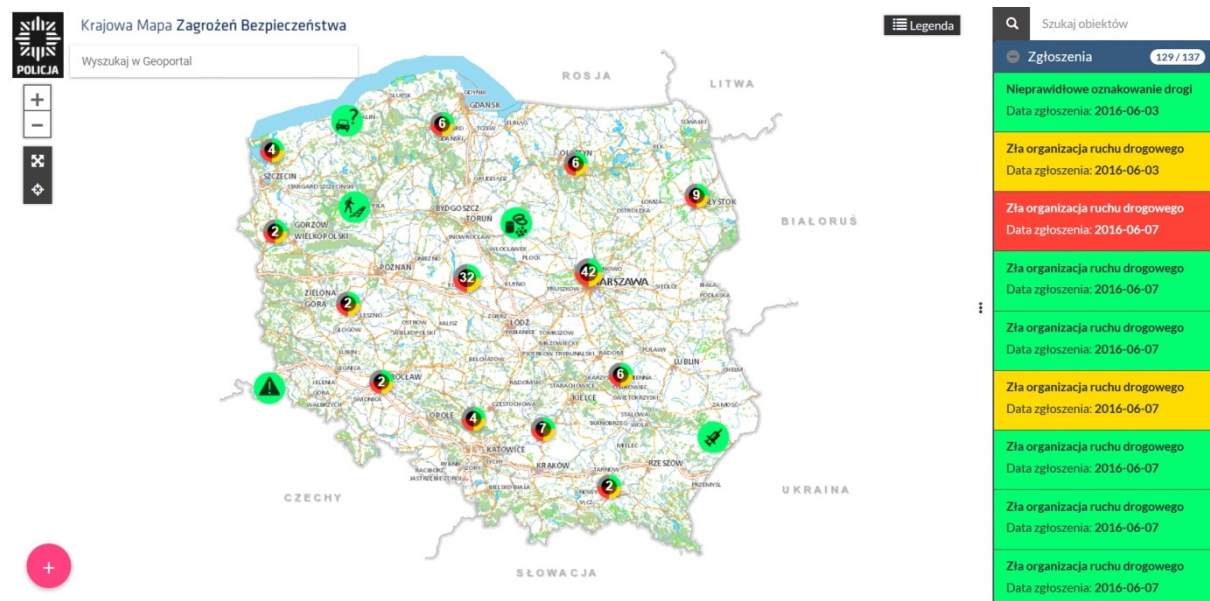
1. wykorzystywanie wirusów, botów, robaków bądź innych kodów komputerowych, skryptów lub programów, które przerywają, niszczą lub ograniczają jej działanie lub infrastruktury technicznej albo w inny sposób umożliwiają nieuprawnione korzystanie lub dostęp do infrastruktury technicznej systemu;
2. wykorzystywanie kodów komputerowych, skryptów lub programów automatyzujących korzystanie z usług udostępnionych przez „Krajową mapę zagrożeń bezpieczeństwa w Polsce”.

§8

Niniejszy Regulamin może być w każdym czasie i w dowolnym zakresie zmieniany. Zmiany obowiązują od momentu opublikowania ich na stronie internetowej.

ZGADZAM SIĘ

2. Po zatwierdzeniu regulaminu pojawi się okno mapy zawierające wszystkie zgłoszenia dodane przez użytkowników serwisu



3. Aby wyszukać miejsce uważane przez osobę zgłaszającą za zagrożone należy okno mapy przybliżyć do interesującego nas obszaru poprzez wykorzystanie narzędzi znajdujących się w lewym górnym rogu serwisu mapowego:



- a. przyciski „+/-„ przybliżają i oddalają pełny zakres mapy.
- b. „Wyszukaj w Geoportal” daje możliwość wyszukania interesującej nas miejscowości Najeżdżamy myszką na i ikonę

Wyszukaj w Geoportal

i wpisujemy miejscowość i zatwierdzamy wybór klawiszem Enter, a mapa przybliży się w odpowiedniej skali do interesującego nas obszaru

Krajowa Mapa Zagrożeń Bezpieczeństwa

Warszawa

- m. St. Warszawa powiat
- m. St. Warszawa gmina
- Warszawa, bagno, błoto gm. Giby, pow. sejneński, woj. podlaskie
- Warszawa, pola gm. Czudec, pow. strzyżowski, woj. podkarpackie
- Warszawa, pole gm. Osie, pow. święcki, woj. kujawsko-pomorskie
- Warszawa, część lasu gm. Skórcz, pow. starogardzki, woj. pomorskie
- Warszawa, łąka gm. Masłowice, pow. radomszczański, woj. łódzkie
- Warszawa, łąka gm. Juchnowiec Kościelny, pow. białostocki, woj. podlaskie
- Warszawa, pole gm. Zalesie, pow. białski, woj. lubelskie

X: 31003.53, Y: 810838.20

Legenda

Suchaj obiektów

Zgłoszenia 132 / 140

- Nieprawidłowe oznakowanie drogi
Data zgłoszenia: 2016-06-03
- Zła organizacja ruchu drogowego
Data zgłoszenia: 2016-06-03
- Zła organizacja ruchu drogowego
Data zgłoszenia: 2016-06-07
- Zła organizacja ruchu drogowego
Data zgłoszenia: 2016-06-07
- Zła organizacja ruchu drogowego
Data zgłoszenia: 2016-06-07
- Zła organizacja ruchu drogowego
Data zgłoszenia: 2016-06-07
- Zła organizacja ruchu drogowego
Data zgłoszenia: 2016-06-07
- Zła organizacja ruchu drogowego
Data zgłoszenia: 2016-06-07
- Zła organizacja ruchu drogowego
Data zgłoszenia: 2016-06-07

Krajowa Mapa Zagrożeń Bezpieczeństwa

Warszawa

- m. St. Warszawa powiat
- m. St. Warszawa gmina
- Warszawa, bagno, błoto gm. Giby, pow. sejneński, woj. podlaskie
- Warszawa, pola gm. Czudec, pow. strzyżowski, woj. podkarpackie
- Warszawa, pole gm. Osie, pow. święcki, woj. kujawsko-pomorskie
- Warszawa, część lasu gm. Skórcz, pow. starogardzki, woj. pomorskie
- Warszawa, łąka gm. Masłowice, pow. radomszczański, woj. łódzkie
- Warszawa, łąka gm. Juchnowiec Kościelny, pow. białostocki, woj. podlaskie
- Warszawa, pole gm. Zalesie, pow. białski, woj. lubelskie

X: 618790.37, Y: 497354.40

Suchaj obiektów

Zgłoszenia 17 / 140

- Niewłaściwa infrastruktura drogowa
Data zgłoszenia: 2016-06-07
- Niewłaściwa infrastruktura drogowa
Data zgłoszenia:
- Akty wandalizmu
Data zgłoszenia: 2016-06-17
- Bezdomność
Data zgłoszenia: 2016-06-17
- Żebractwo
Data zgłoszenia: 2016-06-17
- Niestrzeżony przejazd kolejowy
Data zgłoszenia: 2016-06-17
- Zła organizacja ruchu drogowego
Data zgłoszenia: 2016-06-23
- Żebractwo
Data zgłoszenia: 2016-06-17
- Zdarzenia drogowe z udziałem zwierząt leśnych
Data zgłoszenia: 2016-06-16

c. Przyciśnięcie ikony powodują przywrócenie pełnego widoku mapy

Krajowa Mapa Zagrożeń Bezpieczeństwa


Wyszukaj w Geoportal

Legenda

Szukaj obiektów

Zgłoszenia 129 / 137

- Nieprawidłowe oznakowanie drogi
Data zgłoszenia: 2016-06-03
- Zła organizacja ruchu drogowego
Data zgłoszenia: 2016-06-03
- Zła organizacja ruchu drogowego
Data zgłoszenia: 2016-06-07
- Zła organizacja ruchu drogowego
Data zgłoszenia: 2016-06-07
- Zła organizacja ruchu drogowego
Data zgłoszenia: 2016-06-07
- Zła organizacja ruchu drogowego
Data zgłoszenia: 2016-06-07
- Zła organizacja ruchu drogowego
Data zgłoszenia: 2016-06-07
- Zła organizacja ruchu drogowego
Data zgłoszenia: 2016-06-07
- Zła organizacja ruchu drogowego
Data zgłoszenia: 2016-06-07

d. Przyciśnięcie ikony  wskazuje aktualna lokalizację na mapie osoby zgłaszającej.

test.giepartner.pl

Czy udostępnić położenie tej witrynie?

Wypełnij informację...

Udostępnij położenie

X: -120338.44, Y: 729346.37

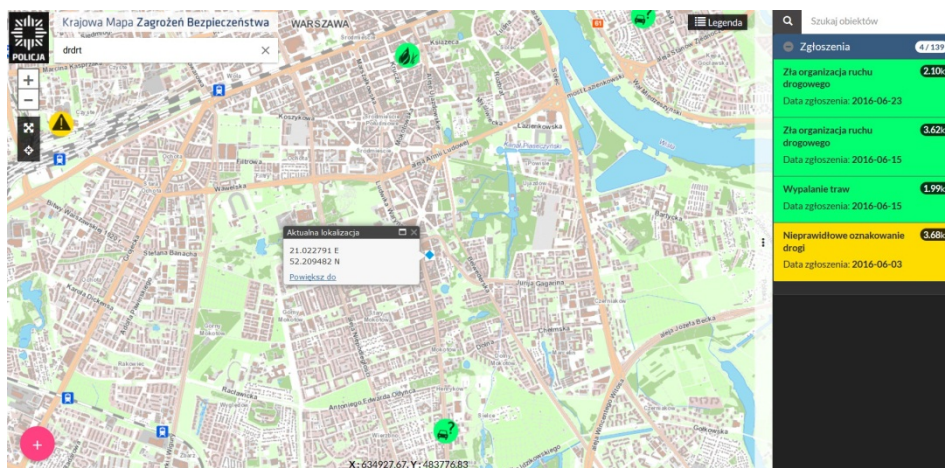
Krajowa Mapa Zagrożeń Bezpieczeństwa

Wyszukaj w Geoportal

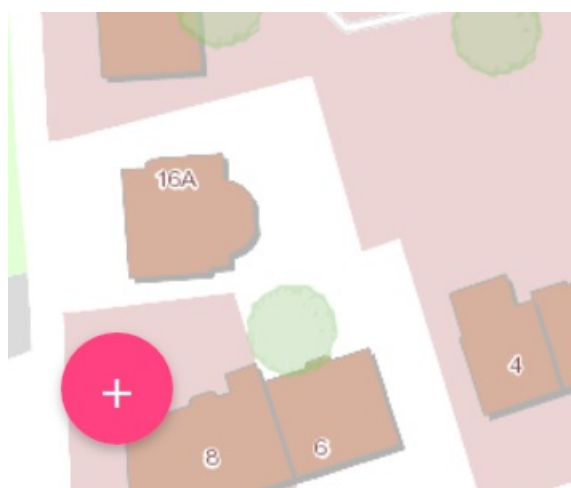
Aktualna lokalizacja

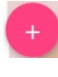
21.022756 E
52.209543 N
Borekscz.dlo

X: 126253.72, Y: 753688.09



4 Aby dodać zgłoszenie na mapie w wyznaczonym przez osobę zgłaszającą obszarze należy wykonać następujące czynności



- Z lewego dolnego obszaru mapy należy wybrać ikonę  i poprzez jednokrotne kliknięcie lewym klawiszem myszy zatwierdzić wybór
- Pokaże nam się lista kategorii zgłoszeń jak na poniższym obrazie



- c. Wybieramy ikoną z kategorią zgłoszenia, najedźmy na nią kursorem myszy i poprzez jednokrotne kliknięcie zatwierdzamy wybór



- d. Kolejną czynnością jest wskazanie punktu na mapie poprzez najechanie kursorem myszy i kliknięcie jednokrotnie lewym klawiszem myszy w wybranym miejscu na mapie
- e. Na ekranie monitora wyświetli się okno do wprowadzenia szczegółów zgłoszenia

Wprowadź szczegóły zgłoszenia
×

ZŁA ORGANIZACJA RUCHU DROGOWEGO

Data zdarzenia *

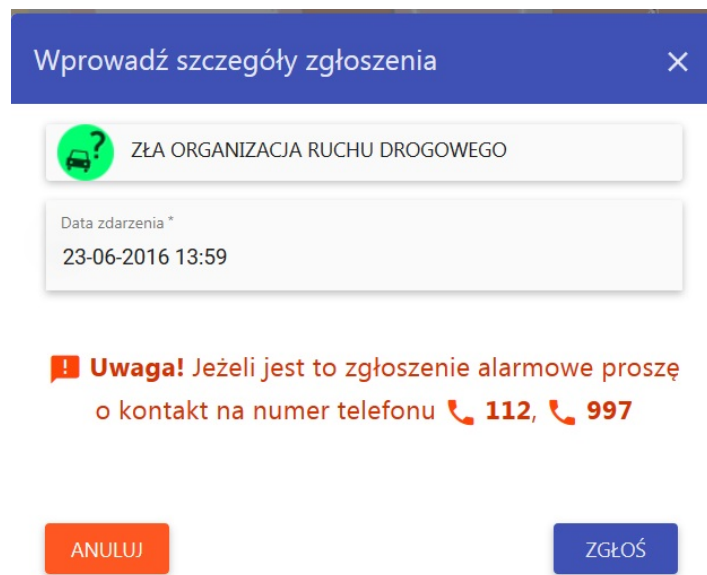
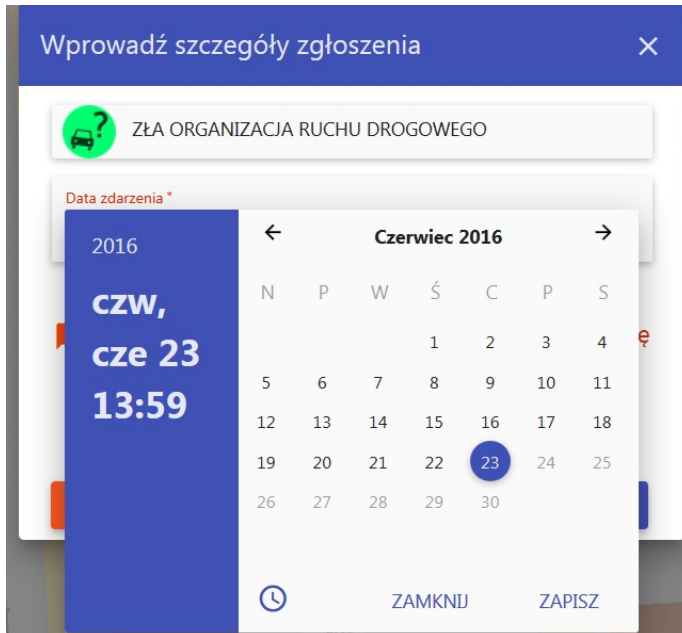
! **Uwaga!** Jeżeli jest to zgłoszenie alarmowe proszę o kontakt na numer telefonu 📞 112, 📞 997

ANULUJ

ZGŁOŚ

- f. W oknie wybieramy datę zdarzenia poprzez najechanie kursorem myszy na :”data zdarzenia” i poprzez jednokrotne kliknięcie lewym klawiszem myszy zatwierdzamy wybór.


Ukaże nam się okno z możliwością wyboru daty, wybieramy datę najezdżając kursorem myszy i zatwierdzamy jednokrotnym kliknięciem lewym klawiszem myszy. Następnie klikamy na ikonę zapisz, okno daty zostanie uzupełnione wybraną przez nas datą i godziną w której dokonujemy rejestracji zgłoszenia





UWAGA! Należy szczegółowo zapoznać się z informacją zawartą w oknie wprowadzania szczegółów zgłoszenia

g. Następnie klikamy ikonę „zgłoś”

Wprowadź szczegóły zgłoszenia

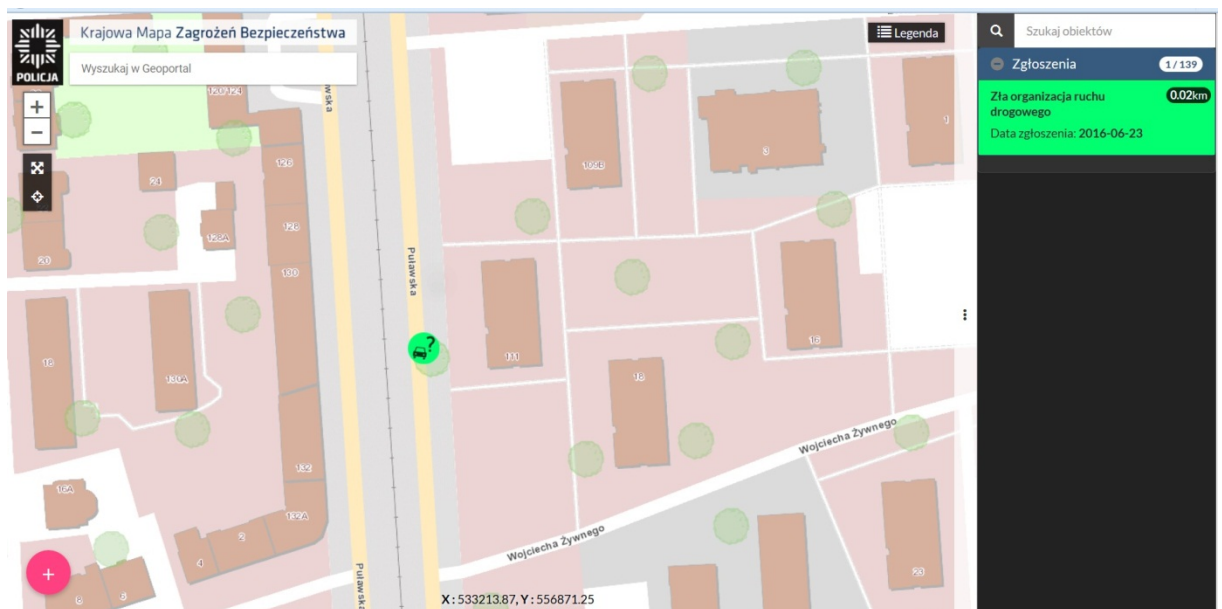
 ZŁA ORGANIZACJA RUCHU DROGOWEGO

Data zdarzenia *
23-06-2016 13:59

! **Uwaga!** Jeżeli jest to zgłoszenie alarmowe proszę o kontakt na numer telefonu  **112**,  **997**

ANULUJ **ZGŁOŚ**

- h. Pojawi się nam informacja o przyjęciu zgłoszenia przez system oraz na mapie pojawi się ikona zgłoszenia w wybranym przez nas miejscu.

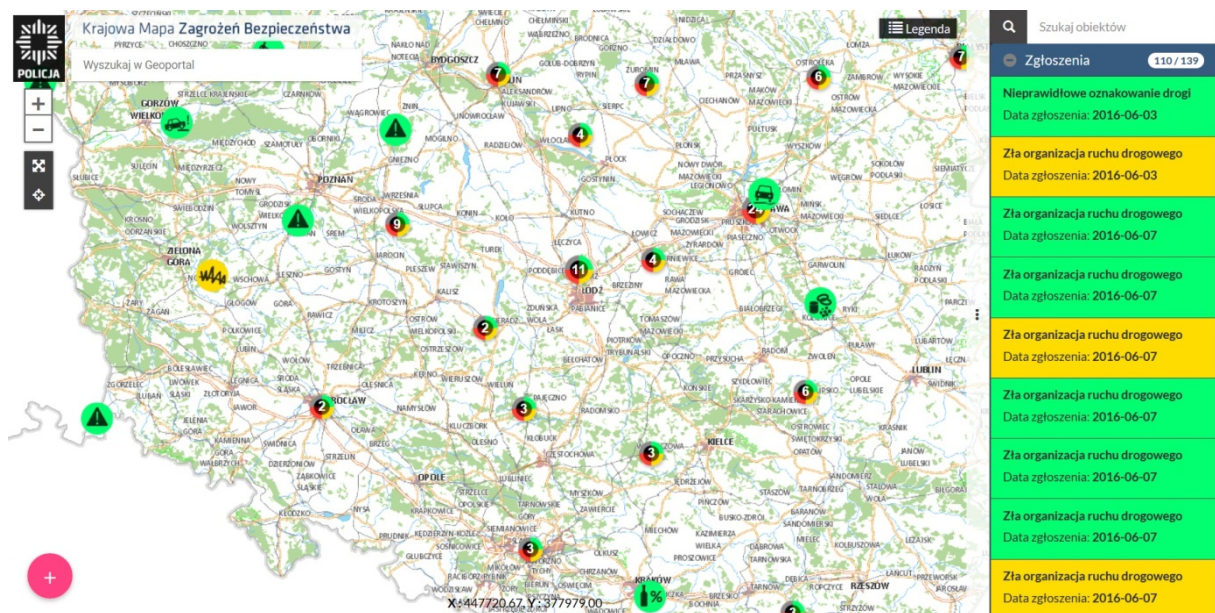
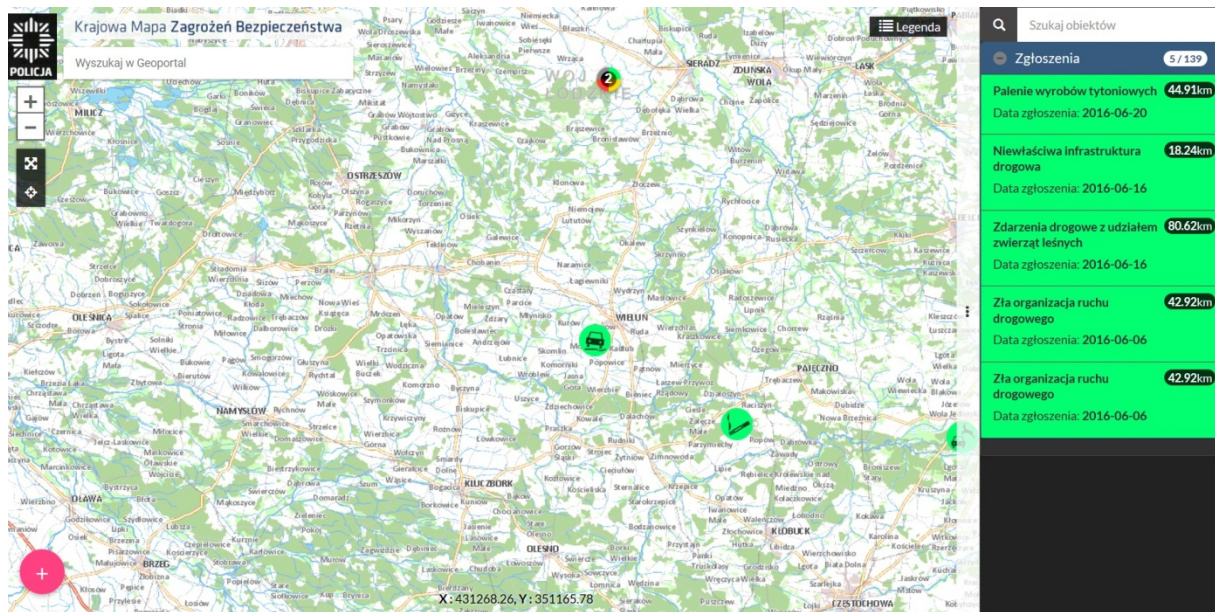


Uwaga! po dodaniu zgłoszenia nie może ono być przez nas modyfikowane i usuwane

4. Aby wyszukiwać zgłoszenia należy wykorzystać do tego listę zgłoszeń znajdującą się po prawej stronie serwisu mapowego

Szukaj obiektów	
Zgłoszenia	131 / 139
Nieprawidłowe oznakowanie drogi	Data zgłoszenia: 2016-06-03
Zła organizacja ruchu drogowego	Data zgłoszenia: 2016-06-03
Zła organizacja ruchu drogowego	Data zgłoszenia: 2016-06-07
Zła organizacja ruchu drogowego	Data zgłoszenia: 2016-06-07
Zła organizacja ruchu drogowego	Data zgłoszenia: 2016-06-07
Zła organizacja ruchu drogowego	Data zgłoszenia: 2016-06-07
Zła organizacja ruchu drogowego	Data zgłoszenia: 2016-06-07
Zła organizacja ruchu drogowego	Data zgłoszenia: 2016-06-07
Zła organizacja ruchu drogowego	Data zgłoszenia: 2016-06-07

- a. Lista zgłoszeń wyświetla zgłoszenia w zależności od skali mapy. Ilość widzianych zgłoszeń zależy od zakresu okna mapy wyświetlonego na monitorze komputera. Poprzez przesuwanie mapy lub oddalanie i zbliżanie lista zgłoszeń zmienia się dynamicznie



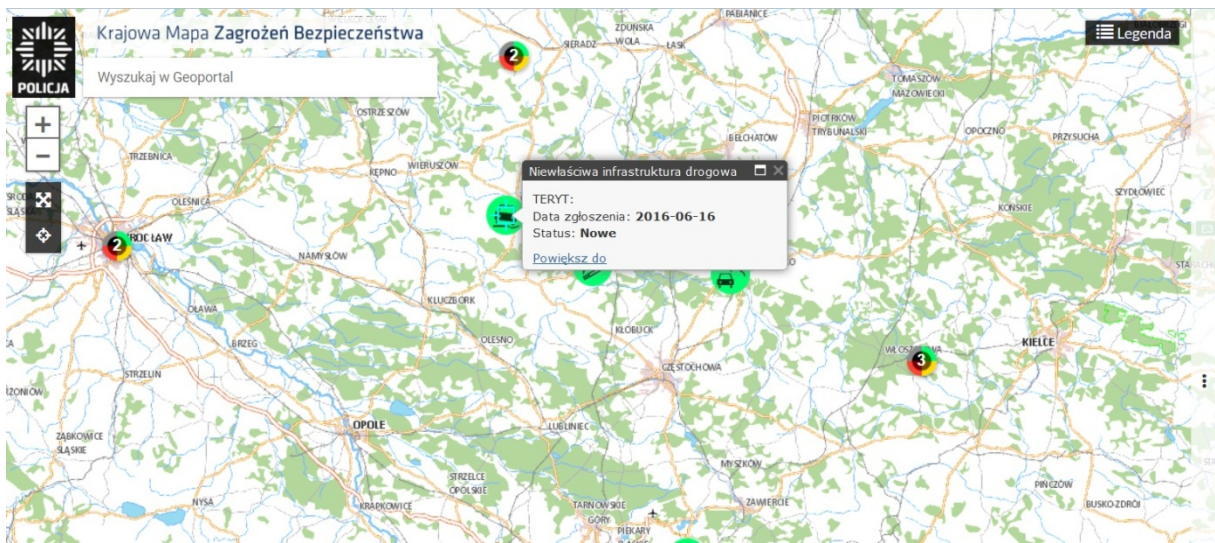
b. W liście zgłoszeń można wyszukiwać zgłoszenia poprzez zadanie zapytania w górnym oknie listy zgłoszeń. Zadajemy zapytanie po :

- statusie zgłoszenia /nowe, weryfikacja, potwierdzone/
- kategorii zgłoszenia
- dacie

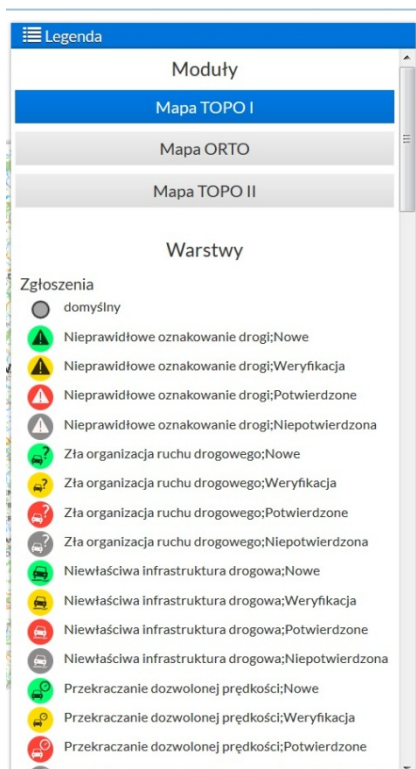
 nowe 	
 Zgłoszenia 110 / 139	
Zdarzenia drogowe z udziałem zwierząt leśnych	Data zgłoszenia: 2016-06-10
Zdarzenia drogowe z udziałem zwierząt leśnych	Data zgłoszenia: 2016-06-10
Zdarzenia drogowe z udziałem zwierząt leśnych	Data zgłoszenia: 2016-06-10
Zdarzenia drogowe z udziałem zwierząt leśnych	Data zgłoszenia: 2016-06-10
Zdarzenia drogowe z udziałem zwierząt leśnych	Data zgłoszenia: 2016-06-10
Zdarzenia drogowe z udziałem zwierząt leśnych	Data zgłoszenia: 2016-06-10
Zła organizacja ruchu drogowego	Data zgłoszenia: 2016-06-01
Zła organizacja ruchu drogowego	

5. Aby uzyskiwać informację o interesującym nas zgłoszeniu należy wykonać następujące czynności:
 - a. wybieramy interesującą nas ikonę zgłoszenia najeżdżamy na nią kursorem myszy i jednokrotnie klikamy lewym klawiszem myszy , otworzy nam się okno z informacją zawierająca szczegóły zgłoszenia,

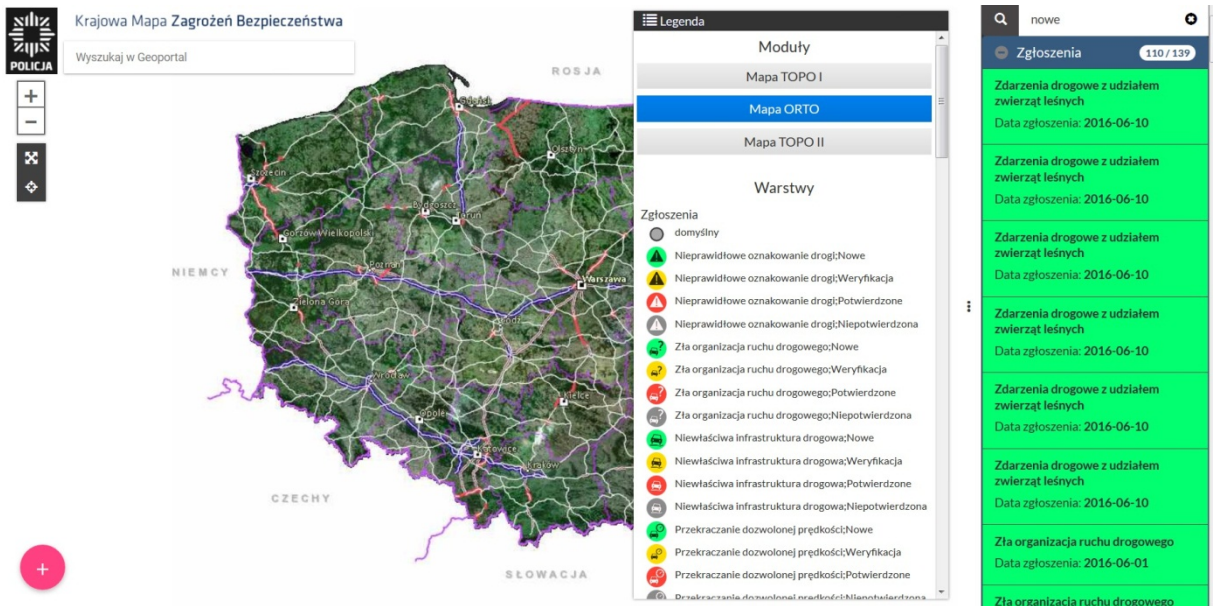
- b. okno zamykamy poprzez najechanie kursorem myszy na prawy górny róg okna informacji oznaczony symbolem „x” i poprzez jednokrotne kliknięcie lewym, klawiszem myszy zamykamy okno.



6. Legenda mapy:



- a. W legendzie możemy zmieniać rodzaj podkładu mapowego poprzez najechanie kursorem myszki na interesujący nas zestaw danych i poprzez jednokrotne kliknięcie lewym klawiszem myszy wybieramy interesujący nas podkład mapowy np. MapaOrto



b. W sekcji Warstwy znajdują się ikony zgłoszeń znajdujących się na mapie

