

Test  
finał lubuski

**W Europie jeździmy bezpiecznie**

Zawada, 7 marca 2015 r.

## Zasady udzielania odpowiedzi

Piszemy pismem czytelnym  
wpisujemy swoje nazwisko, imię,  
klasę,

miejsowość gdzie jest szkoła, nr  
szkoły - jeżeli jest.

Odpowiadamy wyłącznie na tej  
karcie odpowiedzi.

Zaznaczamy znakiem **x** właściwe  
pole.

Wypełniamy długopisem - nie  
czerwonym

Na każde pytanie jest jedna odpowiedź lub odpowiedź najbardziej właściwa.

Nie wolno robić błędów, poprawiać odpowiedzi.

Nie spieszmy się.

Czy każdy widzi ekran ? Przesiąć się.

Czy są jeszcze jakieś pytania ?

W trakcie można pytać, po podniesieniu ręki

1. Postawa kierującego ruchem policjanta, który zwrócony jest bokiem do nadjeżdżających pojazdów oznacza:

- A. uwaga,
- B. zakaz wjazdu na skrzyżowanie,
- C. ruch otwarty.



## **2. Na drodze jednokierunkowej**

**rowerzysta:**

- a) powinien jechać środkiem jezdni,**
- b) ma obowiązek trzymać się prawej strony drogi,**
- c) może jechać dowolną stroną, gdyż ruch odbywa się wyłącznie w jednym kierunku.**

**3. Bezpośrednio na ranę należy  
położyć :**

A. watę,

B. gazę jałową

C. ligninę

#### **4. Dopuszczalna prędkość rowerzysty w strefie zamieszkania:**

A. wynosi 20 km/h,

B. wynosi 50 km/h,

C. wynosi 45 km/h..

**5. Przechodzenie przez jezdnię poza przejściem dla pieszych jest zabronione:**

A. na drodze jednojezdniowej,

B. na drodze dwujezdniowej,

C. na skrzyżowaniu.



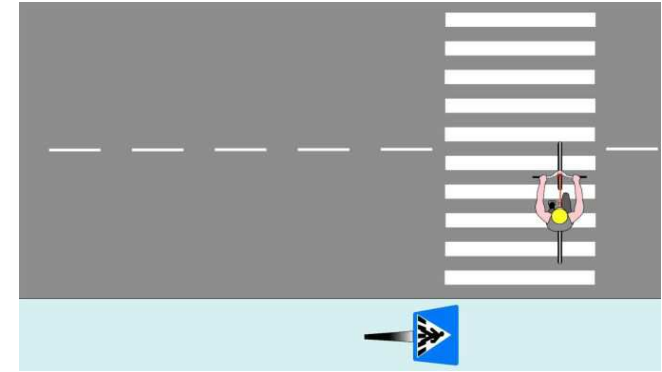
## **6. Śluza dla rowerów jest częścią skrzyżowania przeznaczoną do:**

A. zatrzymywania rowerów w celu odpoczynku,

B. zatrzymywania rowerów w celu ustąpienia pierwszeństwa przejazdu lub zmiany kierunku jazdy,

C. postoju

## 7. Rowerzysta, który przejeżdża wzdłuż przejścia dla pieszych:



- A. postępuje prawidłowo, ale tylko gdy nie ma na przejściu pieszych;
- B. postępuje niezgodnie z prawem;
- C. postępuje prawidłowo, gdy zachowuje szczególną ostrożność.

**8. Który znak ostrzega o zbliżaniu się do drogi, na której nadjeżdżający z prawej strony ma pierwszeństwo?**

A



B



C



## **9. Dopuszcza się jazdę dwóch rowerzystów obok siebie po jezdni:**

- a) o ile nie utrudnia to ruchu innym użytkownikom drogi,
- b) tylko na drogach o co najmniej dwóch pasach ruchu w jedną stronę,
- c) nigdy, po jezdni zawsze należy jeździć gęsiego.

## 10. Dojeżdżając do skrzyżowania ze znakiem STOP rowerzysta:

A. musi zatrzymać się przed znakiem STOP

B. nie musi się zatrzymywać

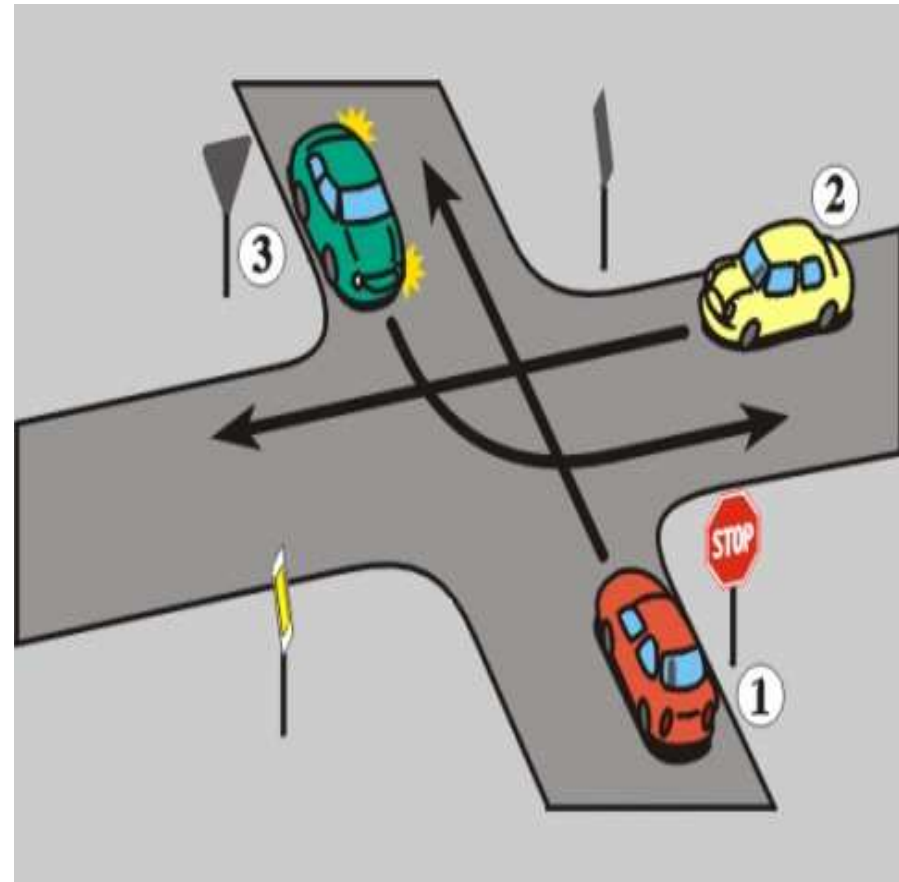
C. musi się zatrzymać w miejscu o dobrej widoczności

# 11. W tej sytuacji kierujący pojazdem:

A. 3 ma pierwszeństwo przed pojazdem 1,

B. 2 ma pierwszeństwo przed pojazdem 3,

C. 1 przejeżdża pierwszy.



## **12. Rower powinien być obowiązkowo wyposażony w:**

A. element odblaskowy barwy czerwonej w kształcie trójkąta umieszczony z tyłu,

B. co najmniej jeden skutecznie działający hamulec,

C. lusterko wsteczne.

**13. Rowerzysta w obszarze zabudowanym może poruszać się z prędkością:**

A. do 50 km/h

B. do 45 km/h

C. do 20 km/h



## **14. Pieszy idący w strefie zamieszkania:**

A. ma pierwszeństwo przed pojazdami i może korzystać z całej szerokości drogi,

B. musi ustępować miejsca samochodom,

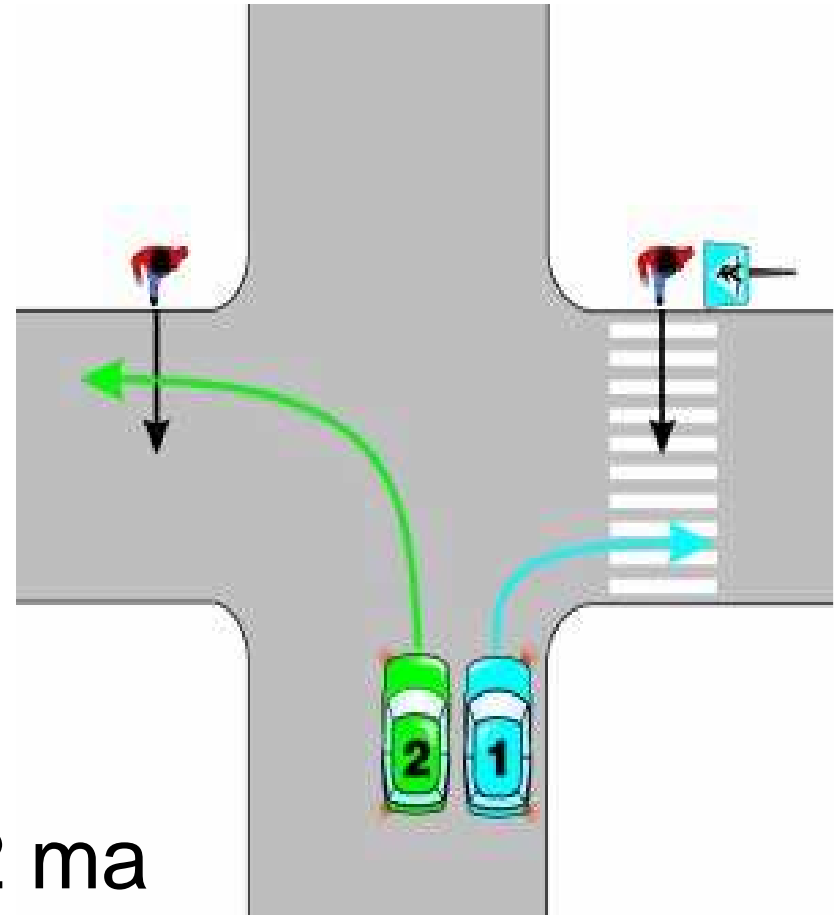
C. musi iść możliwie blisko lewej strony drogi.

## 15. W tej sytuacji:

A. kierujący pojazdem nr 1 ma pierwszeństwo przed pieszym,

B. kierujący pojazdem nr 2 ma pierwszeństwo przed pieszym,

C. piesi mają pierwszeństwo przed pojazdami nr 1 i 2.



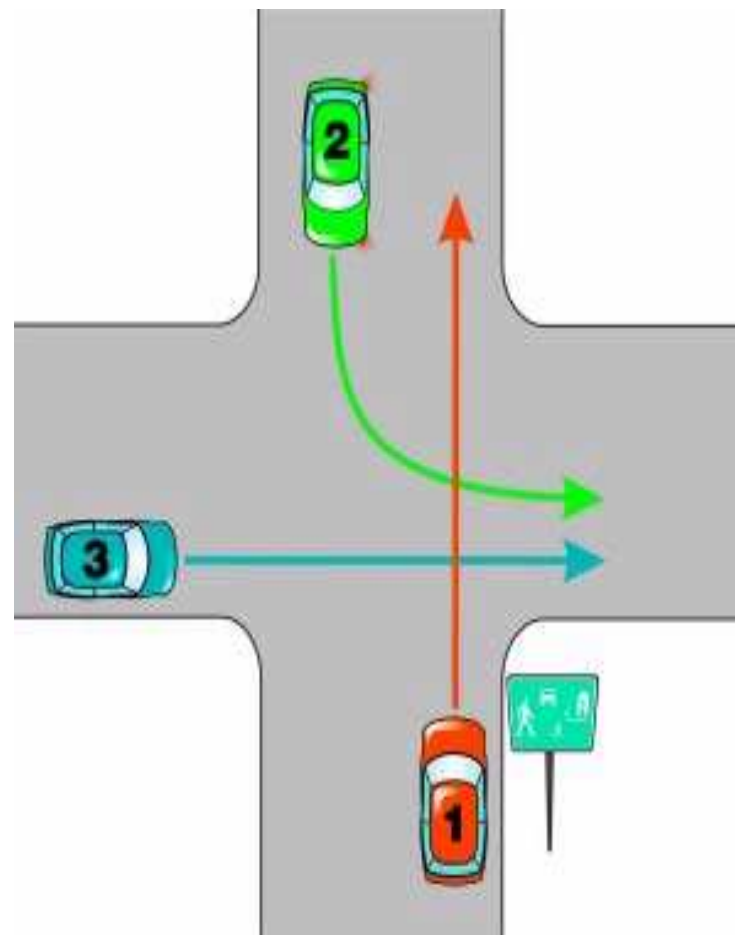
## 16. Na tym skrzyżowaniu:



A. kierujący pojazdem nr 2 ma pierwszeństwo przed pojazdem nr 1;

B. kierujący pojazdem nr 1 przejeżdża pierwszy;

C. kierujący pojazdem nr 2 ma pierwszeństwo przed pojazdem nr 1 i 3.



**17. W tak oznaczonej strefie rowerzysta:**



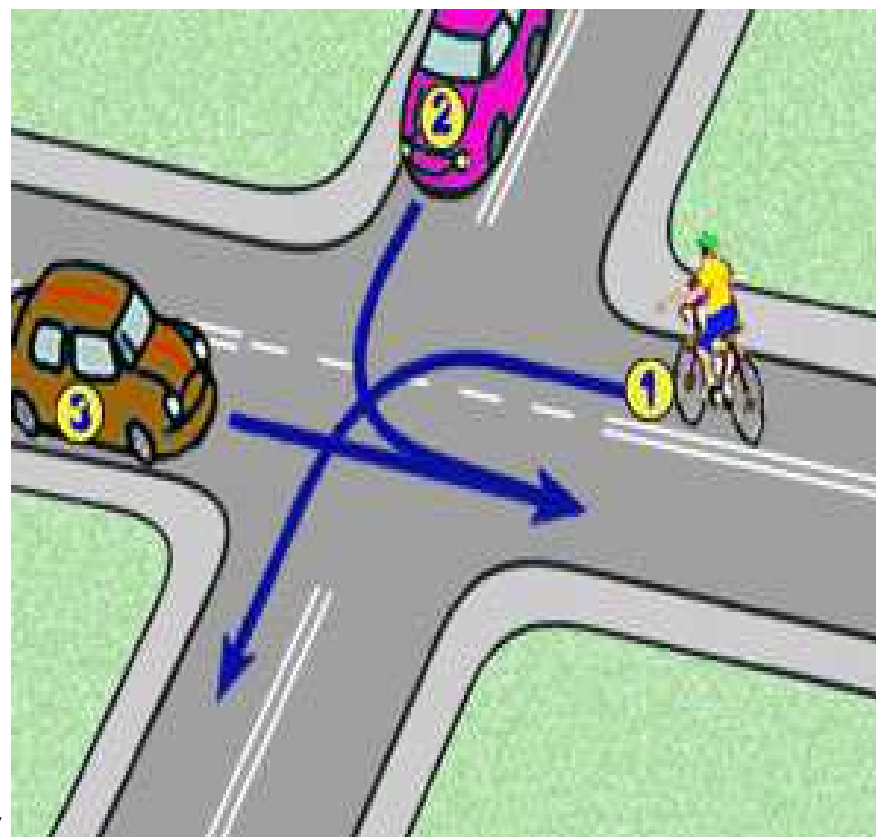
- A. ma pierwszeństwo przed motorowerami;
- B. ma pierwszeństwo przed pieszymi;
- C. zawsze ustępuje pieszym

**18. W tej sytuacji rowerzysta:**

A. ustępuje tylko  
pojazdowi nr 3

B. ustępuje pojazdom  
nr 2 i 3

C. jedzie jako pierwszy



**19. Sztuczne oddychanie u osoby poszkodowanej wykonuje się:**

A. co najmniej przez 30 sekund;

B. do czasu przyjazdu fachowej służby medycznej;

C. do powrotu oddechu.

**20. Którą z poniższych czynności ratowniczej wskażesz jaką najważniejszą ?**

A. unieruchomienie złamanej kończyny,

B. rozpoczęcie masażu serca,

C. zatamowanie krwotoku tętniczego.