

Konkurs Geograficzny
dla uczniów gimnazjów województwa lubuskiego
w roku szkolnym 2011/2012
Zawody II stopnia (rejonowe)

Na rozwiązanie testu przeznaczona jest 90 minut.

Zadanie 1. (0 – 2)

Do pary terminów – pradolina i sandr oraz stalaktyt i ponor – dobierz z podanych cech jedną wspólną i jedną różnicującą.

Cechy:

1. powstały na skutek działalności wiatru,
2. powstały na skutek działania wód polodowcowych,
3. powstały na skutek działania wody na skały węglanowe,
4. powstały na skutek działania fal morskich,
5. pradolina to forma erozyjna, a sandr akumulacyjna,
6. pradolina to forma akumulacyjna, a sandr erozyjna,
7. stalaktyt to forma krasu podziemnego, a ponor krasu naziemnego,
8. stalaktyt to forma krasu naziemnego, a ponor krasu podziemnego.

a) pradolina i sandr

wspólna cecha:

różnicująca cecha:

b) stalaktyt i ponor

wspólna cecha:

różnicująca cecha:

Zadania 2. (0 – 2)

Skreśl w poniższych zdaniach stwierdzenia nieprawidłowe.

- a) Normalne ciśnienie atmosferyczne na poziomie morza wynosi **1013 hPa/1000 hPa**.
- b) Prognozowaniem pogody zajmuje się **klimatologia/synoptyka**.
- c) Obszar, z którego wody spływają do rzeki, to **dorzecze/zlewisko**.

Zadanie 3. (0 – 1)

Uporządkuj wydarzenia geologiczne od najstarszego do najmłodszego.

- A. Powstanie Morza Bałtyckiego.
- B. Sfałdowanie Karpat Zachodnich.
- C. Utworzenie złóż węgla kamiennego.

.....—>.....—>.....

Zadanie 4. (0 – 1)

U wybrzeży północnej Norwegii morze z reguły nie zamarza. Podkreśl zdanie, które wyjaśnia tę sytuację.

- a) Występują tam duże opady.
- b) Góry Skandynawskie zatrzymują zimne powietrze napływające z północy.
- c) Wzdłuż wybrzeża płynie ciepły prąd morski.
- d) Norwegia leży w niskich szerokościach geograficznych.

Zadanie 5. (0 – 2)

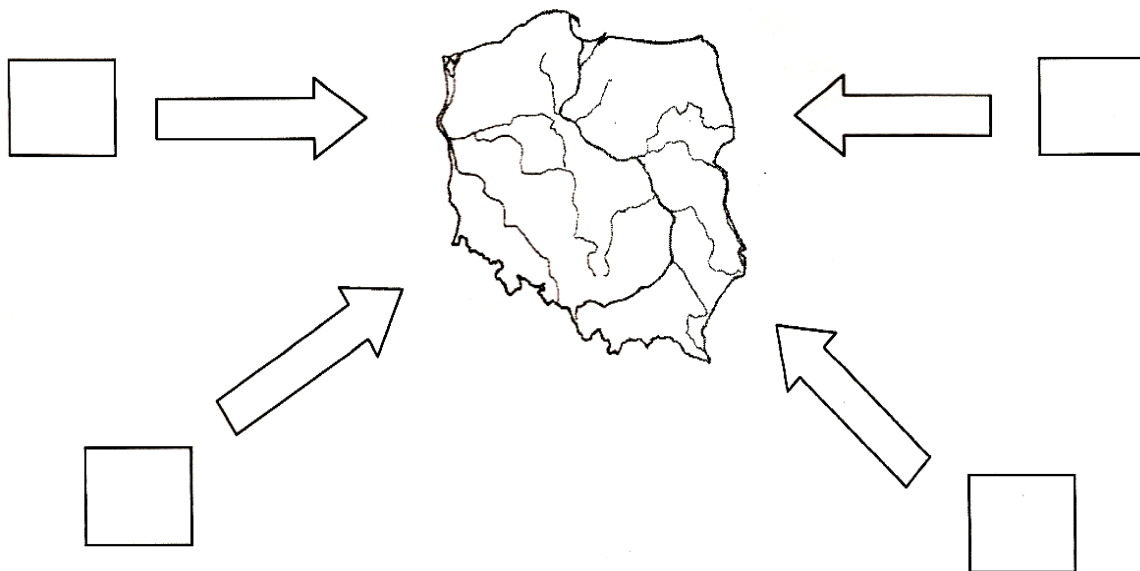
Wpisz nazwy opisanych wiatrów.

- a) Zmieniający swój kierunek w rytmie dobowym, wywołany różnym nagrzewaniem się lądu i morza.
- b) Latem wieje znad morza, zimą znad lądu.
- c) Stały, ciepły wiatr wiejący w niskich szerokościach geograficznych.

Zadanie 6. (0 – 2)

Wpisz w odpowiednie miejsca na rysunku litery oznaczające nazwy mas powietrza napływających nad obszar Polski.

- A. arktyczne
- B. polarne morskie
- C. polarne kontynentalne
- D. zwrotnikowe kontynentalne
- E. zwrotnikowe morskie



Zadanie 7. (0 – 2)

Przyporządkuj skałom macierzystym najbardziej charakterystyczne dla nich typy gleb, wybierając je spośród podanych poniżej.

Typy gleb: bielice, brunatne, czarnoziemy, mady, rędziny

- a) wapienie –
- b) piaski polodowcowe –
- c) lessy –

Zadanie 8. (0 – 2)

Podkreśl trzy zdania dotyczące Sahelu.

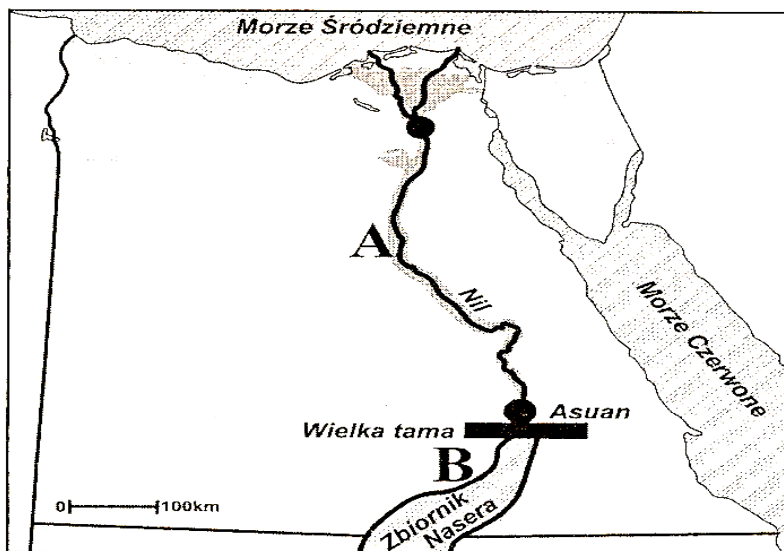
- a) Obejmuje obszar położony na południowym skraju Sahary.
- b) Opady atmosferyczne rozłożone są równomiernie w ciągu roku.
- c) Występuje tam proces pustynnienia.
- d) Podstawową formą gospodarowania jest uprawa cytrusów.
- e) Podstawową formą gospodarowania jest pasterstwo koczownicze.

Zadanie 9. (0 – 2)

Na Nilu w miejscowości Asuan wybudowano potężną tamę, która spiętrza w powstałym zbiorniku retencyjnym duże ilości wody.

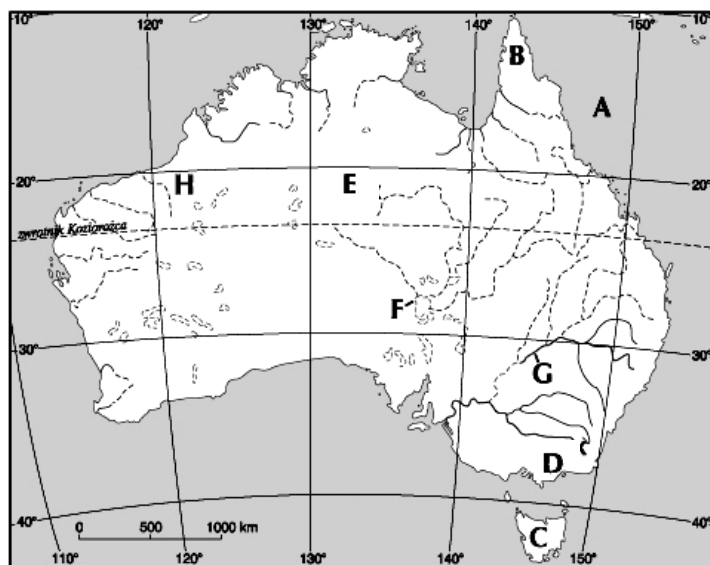
Wypisz trzy skutki, jakie wystąpiły w dolinie Nilu w rejonie oznaczonym literą A po utworzeniu tamy i sztucznego Zbiornika Nasera. Wykorzystaj poniższe informacje.

1. Wzrost ilości akumulowanych aluwiów.
2. Likwidacja niebezpieczeństwa powodzi.
3. Konieczność przesiedlenia ludności w związku z nową inwestycją.
4. Zmniejszenie ilości aluwiów rzecznych.
5. Kontrolowanie całorocznego nawadniania.



Zadanie 10. (0 – 2)

Przyporządkuj do poniższych nazw obiektów geograficznych litery, którymi oznaczono je na mapie konturowej.



Wielka Rafa Koralowa –

Tasmania –

Półwysep Jork –

Zadanie 11. (0 – 2)

Przyporządkuj poniższym terminom odpowiednie opisy.

- a) las namorzynowy –
- b) endemit –
- c) skrub –

- A. Gatunek roślin lub zwierząt występujący na określonym małym obszarze.
- B. Wiecznie zielony las równikowy występujący m.in. w ujściach rzek.
- C. Formacja roślinna, którą tworzą sucholubne, krzaczaste zarośla.
- D. Rzeka epizodyczna w Australii.

Zadanie 12. (0 – 2)

Podkreśl dwa zdania dotyczące Antarktyki.

- a) Żyją tam niedźwiedzie polarne.
- b) Żyją tam pingwiny.
- c) Jej największą wyspą jest Grenlandia.
- d) Jej obszar został objęty całkowitym zakazem wydobycia surowców mineralnych.

Zadanie 13. (0 – 2)

Podkreśl trzy skutki wylesiania Amazonii.

- a) Zmniejszanie liczebności plemion indiańskich.
- b) Zmniejszanie powierzchni upraw i obszarów hodowli bydła.
- c) Zmniejszanie bioróżnorodności lasu równikowego.
- d) Zwiększenie ilości gazów cieplarnianych w atmosferze.
- e) Ograniczenie wydobycia różnorodnych surowców mineralnych.

Zadanie 14. (0 – 2)

Podkreśl prawidłowe informacje w poniższych zdaniach.

Bliski Wschód to region odznaczający się występowaniem największych na świecie zasobów **węgla kamiennego/ropy naftowej**. To stąd pochodzi niemal 1/3 światowego wydobycia tego surowca. Największe zasoby czarnego złota znajdują się w **Izraelu/Arabii Saudyjskiej**. Kraj ten jest jednym z członków **OECD/OPEC**.

Zadanie 15. (0 – 3)

Wpisz nazwy państw europejskich, których dotyczą poniższe opisy.

- a) Państwo to, składające się z 16 krajów związkowych (landów), położone jest nad Morzem Bałtyckim i Morzem Północnym. To jeden z najlepiej rozwiniętych gospodarczo krajów świata.
.....
- b) Kraj ten, położony nad Morzem Czarnym, odznacza się m.in. bogactwem surowców mineralnych. Na jego obszarze znajduje się Donieckie Zagłębie Węglowe, w którym występują jedno z najbogatszych złóż węgla kamiennego na świecie.
.....
- c) Państwo to nie ma bezpośredniego dostępu do morza. Jego walutą od 1 stycznia 2009 roku jest euro.
.....
- d) Państwo to, zaliczane do republik nadbałtyckich, jest obecnie najlepiej rozwiniętym gospodarczo krajem spośród wschodnich sąsiadów Polski. Od 2004 roku należy do Unii Europejskiej.
.....

Zadanie 16. (0 – 2)

Uzupełnij schemat tak, aby przedstawiał etapy rozwoju przemysłu w Zagłębiu Ruhry.

- A. Zamykanie kopalni.
- B. Rozwój hutnictwa.
- C. Rozwój przemysłu maszynowego.
- D. Rozwój górnictwa.
- E. Rozwój przemysłu high-tech.

..... —> —> —> —>

Zadanie 17. (0 – 2)

Do objaśnienia dopisz nazwę typu rolnictwa (intensywne, ekstensywne) oraz dwa przykłady państw reprezentujących ten typ rolnictwa. Wybierz z niżej podanych.

Brazylia, Niemcy, Francja, Etiopia

Wymaga dużych nakładów pracy i środków produkcji, celem tych działań jest uzyskanie jak najwyższych plonów.

Typ rolnictwa –

Kraje –

Zadanie 18. (0 – 2)

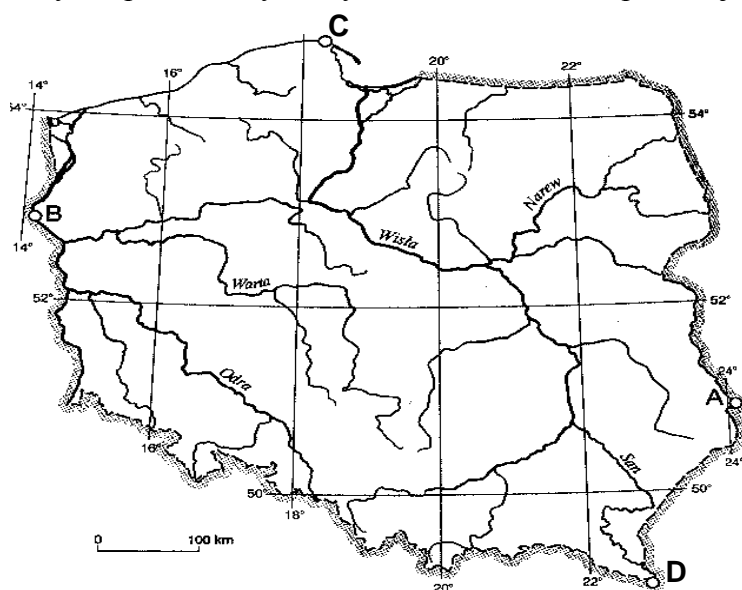
Do podanych regionów dopisz przyczynę małej gęstości zaludnienia wybraną spośród podanych.

- a) Nizina Zachodniosyberyjska –
- b) Wyżyna Tybetańska –
- c) Sahara –

- A. Niska amplituda rocznej temperatury powietrza, bujna roślinność.
- B. Rozrzedzone ciśnienie, niskie temperatury powietrza.
- C. Długa mroźna zima, wieczna zmarzlina, bagna.
- D. Brak wody, wysoka temperatura, duże dobowe amplitudy temperatury powietrza.

Zadanie 19. (0 – 4)

Dopasuj do poniższych opisów litery, którymi oznaczono na mapie skrajne punkty Polski.



- a) W tym punkcie dzień trwa najdłużej 22 czerwca.
- b) Wysokość Słońca nad horyzontem w ciągu roku jest tam największa.
- c) Jest to miejsce, w którym Słońce wschodzi najwcześniej w Polsce.
- d) W tym punkcie dzień trwa najdłużej 22 grudnia.

Zadanie 20. (0 – 2)

Podkreśl trzy cechy typowe dla polskiego rolnictwa.

- a) Uprawa głównie pszenicy, ziemniaków, żyta.
- b) Zatrudnienie w rolnictwie nie przekracza 5% ogółu zatrudnionych w gospodarce kraju.
- c) Dominacja gospodarstw specjalistycznych, wielkoobszarowych.
- d) Dominacja państwowej własności użytków rolnych nad własnością prywatną.
- e) Znacznie większy chów trzody chlewnej niż chów bydła.
- f) Duże rozdrobnienie gospodarstw.

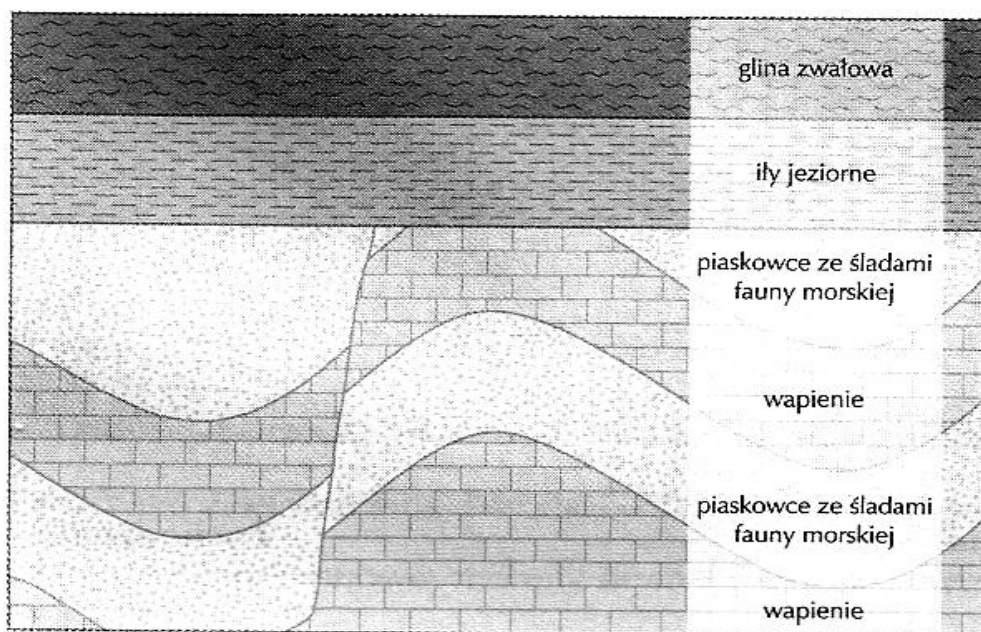
Zadania 21. (0 – 2)

Poniższe zdania dotyczą ludności w Polsce. Oznacz literą P zdanie prawdziwe, a literą F zdanie błędne.

- a) Największy współczynnik feminizacji jest w grupie wiekowej 80 i więcej lat.
- b) Rodzi się więcej chłopców niż dziewczynek.
- c) Więcej ludzi mieszka na wsi niż w miastach.
- d) Najwięcej bezrobotnych jest wśród ludzi z wykształceniem wyższym.

Zadanie 22. (0 – 4)

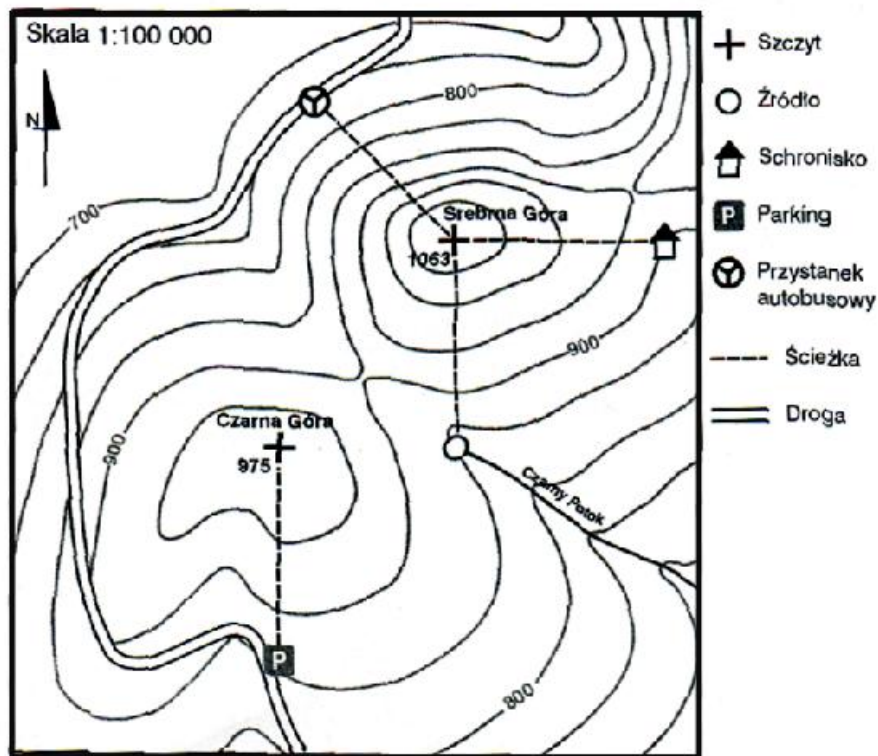
Na podstawie analizy poniższego profilu geologicznego wpisz literę P, jeśli zdanie jest prawdziwe, a literę F, jeśli zdanie jest fałszywe.



- a) Najstarszymi skałami na tym obszarze są gliny zwałowe.
- b) Sfałdowanie wapieni i piaskowców nastąpiło przed osadzeniem się iłó jeziornych.
- c) Piaskowce są skałami magmowymi powstałymi w środowisku lądowym.
- d) Iły jeziorne są starsze od gliny zwałowej.

Zadanie 23. (0 – 5)

Korzystając z zamieszczonego rysunku poziomicowego, wykonaj polecenia.



a) Wpisz wysokość bezwzględną parkingu.

b) Zaznacz symbolem **X** punkt widokowy, wiedząc, że jest on położony przy drodze, na wysokości 900 m n.p.m.

c) Oblicz różnicę wysokości pomiędzy schroniskiem a przystankiem autobusowym.

d) W jakim kierunku od przystanku autobusowego znajduje się Srebrna Góra?

e) Oblicz odległość rzeczywistą między przystankiem autobusowym a Srebrną Górą, wiedząc, że odległość między nimi na mapie w linii prostej wynosi 2,5 cm.

Zadanie 24. (0 – 1)

Podkreśl południk, na którym jest godzina 14.00 wtedy, gdy na południku 30°E jest 12.00 czasu słonecznego.

- a) 15°E
- b) 30°E
- c) 45°E
- d) 60°E

Zadanie 25. (0 – 4)

Poniżej podano nazwy i współrzędne geograficzne czterech miejscowości.

- a) Brasilia (15°S, 47°W)
- b) Nowy Jork (40°N, 74°W)
- c) Murmańsk (69°N, 33°E)
- d) Sapporo (43°N, 141°E)

1. Wybierz tę, w której najwcześniej obchodzi się Nowy Rok (31 grudnia o godzinie 24.00).

.....

2. W której z podanych miejscowości można zobaczyć zorzę polarną?

.....

3. Która z miejscowości położona jest w strefie międzyzwrotnikowej?

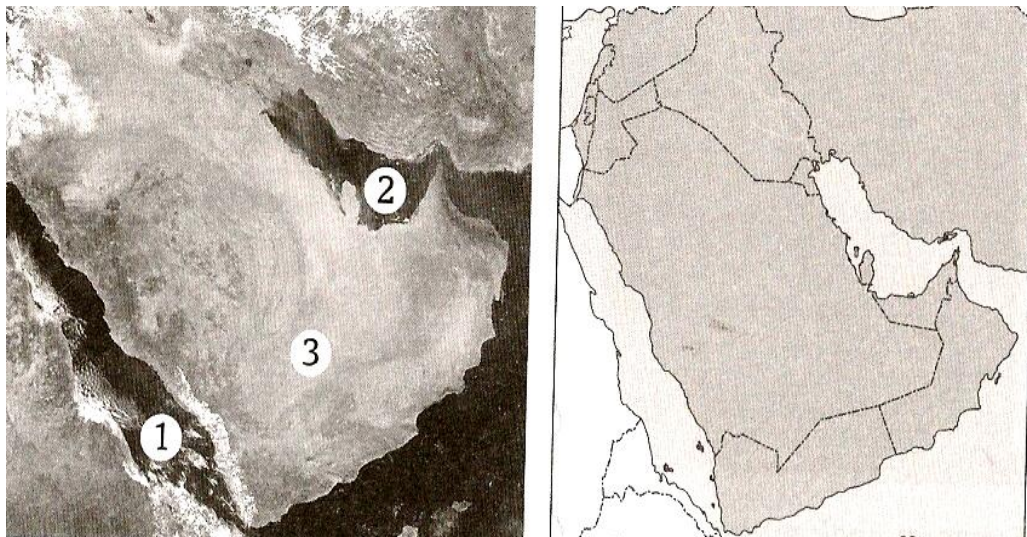
.....

4. W której z podanych miejscowości 22 czerwca dzień jest najdłuższy?

.....

Zadanie 26. (0 – 3)

Mapy przedstawiają obszar geograficzny leżący na styku trzech kontynentów.



A. Zaznacz zestaw nazw geograficznych odpowiadających numerom na mapie.

- a) 1 – Morze Czarne, 2 – Zatoka Perska, 3 – Półwysep Arabski
- b) 1 – Morze Czerwone, 2 – Zatoka Perska, 3 – Półwysep Arabski
- c) 1 – Morze Czerwone, 2 – Zatoka Perska, 3 – Półwysep Azja Mniejsza
- d) 1 – Morze Czerwone, 2 – Morze Czerwone, 3 – Półwysep Arabski

B. Zaznacz nazwę regionu przedstawionego na mapie.

- a) Bliski Wschód
- b) Daleki Wschód
- c) Azja Mniejsza
- d) Kraj Kwitnącej Wiśni

C. Podkreśl państwa należące do tego regionu.

Chiny, Arabia Saudyjska, Kuwejt, Tajlandia, Indie.