

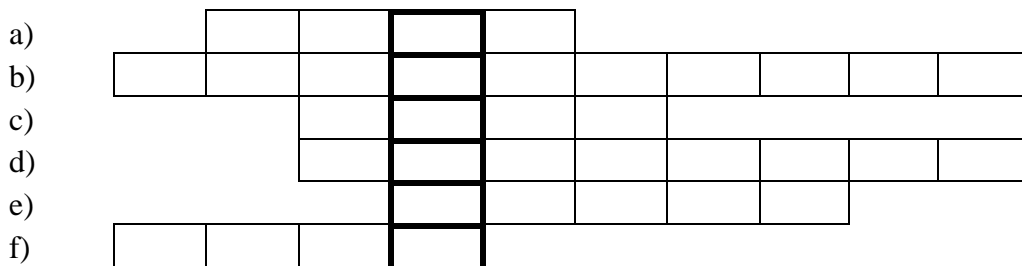
Konkurs Humanistyczny
dla uczniów szkół podstawowych województwa lubuskiego
22 stycznia 2011 r. – zawody II stopnia (rejonowe)

Informacje dla ucznia

- W niektórych zadaniach podane są cztery odpowiedzi: A, B, C, D. Wybierz i zaznacz tylko jedną z nich. Jeśli się pomylisz, błąd otocz kółkiem i zaznacz inną odpowiedź.
- Rozwiązania pozostałych zadań zapisz starannie w wyznaczonych miejscach.
- Ostatnia strona jest przeznaczona na brudnopis, który nie będzie sprawdzany.
- Czas pracy z testem wynosi 60 minut.

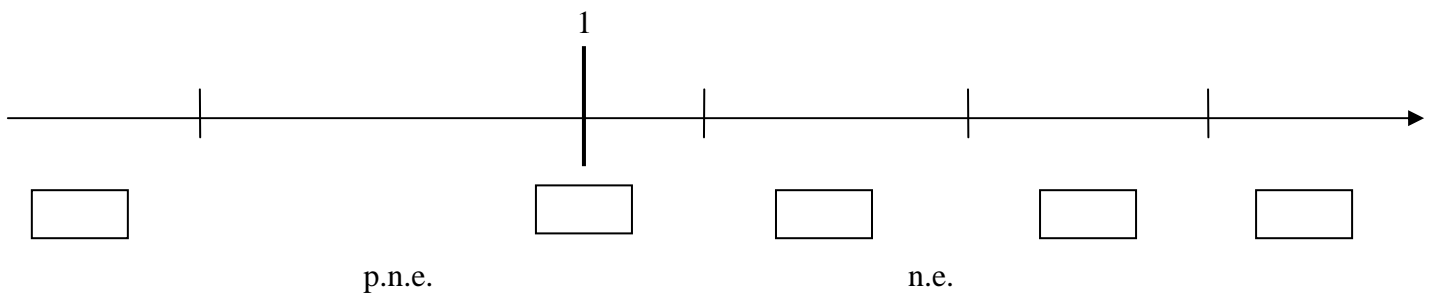
1. Rozwiąż krzyżówkę. (0-3)

- a) Inaczej sto lat.
- b) ... kościuszkowska, wybuchła w 1794 roku.
- c) Średniowieczna osada obronna, otoczona wałem np. drewniano-ziemnym.
- d) Imię pierwszego króla Polski.
- e) Potoczna nazwa najazdu szwedzkiego w latach 1655-1660.
- f) Może być personalna lub realna.



2. Uporządkuj podane epoki historyczne, wpisując odpowiednie cyfry w okienka umieszczone na uproszczonej taśmie chronologicznej. (0-1)

średniowiecze (1), starożytność (2), czasy najnowsze (3), nowożytność (4), prehistoria (5)



3. Do której epoki historycznej należy wiek XIX? (0-1)
A) średniowiecznej
B) starożytnej
C) najnowszej
D) nowożytnej

4. Uzupełnij zdanie: (0-1)

Wiek XIX rozpoczął się w roku, a zakończył w roku.

5. Polis w starożytnej Grecji to: (0-1)
A) wspólnota mieszkańców.
B) nazwa jednego z bogów greckich.
C) naczynie greckie.
D) inaczej polityka.

Tekst I

Onego czasu ze wszystkich kobiet na ziemi najurodziwsza była Europa, córka Agenora, władcy fenickiego miasta Sydonu. Lubiła chodzić nad brzeg morza, gdzie bawiła się z rówieśnicami. Dziewczęta zbierały kwiaty i tańczyły. Razu pewnego zobaczyły na łące białego byka. Miał sierść lśniąca, rozłożyste rogi i bardzo rozumne spojrzenie. Przechadzał się wśród kwiatów, a stąpał tak delikatnie, że nie zgniótł ani łodyżki, szczypiąc wonną trawę. Dziewczęta oblegały go dookoła, podawały soczyste zioła, a on jadł i szerokim językiem lizał ich białe dłonie. W końcu oplotły go wieńcami i królowna Europa usiadła mu na grzbiecie. Wtedy jednym susem skoczył i porwał się do ucieczki. Wpadł do morza i popłynął.

Był to sam Dzeus, który zakochał się w ślicznej pannie. Posejdon wygładził przed nim powierzchnię morza, że była jak stół równiutka. Nereidy jechały na delfinach i klaskały w ręce z uciechy. W wielkiej muszli, którą ciągnęły rozhukane trytony, stała Afrodyta i obsypywała Europę kwiatami. Tak dopłynęli do Krety. Dzeus przygotował swej lubej mieszkanie w cudownej grocie, którą osłaniał klon cienisty.

Jan Parandowski, *Mitologia*, Poznań 1990

6. Które z poniższych zdań jest fałszywe, a które prawdziwe? W wykropkowane miejsca wpisz literkę P (prawda) lub F (fałsz). (0-2)
- A) Aby porwać Europę, Zeus przybrał postać czarnego byka.
- B) Głównymi bohaterami mitu są Europa i władca wszystkich greckich bóstw.
- C) W micie obok Zeusa występuje jeszcze bóg świata podziemnego Posejdon, a także Afrodyta – bogini miłości i piękna.
- D) Opisany w tekście byk wyróżniał się rozumnym spojrzeniem, splątaną sierścią i rozłożystymi rogami.

7. Wypisz z tekstu po jednym przykładzie epitetu i porównania oraz określ funkcję każdego z nich. (0-4)

epitet

.....
.....

porównanie

.....
.....

8. Podaj dwa argumenty potwierdzające, że tekst I jest mitem. (0-2)

.....
.....

9. Wpisz w wy kropkowane miejsca imiona greckich bogów, których opis zamieszczony jest poniżej. (0-2)

A) Jego gniew był przerażający, zwłaszcza gdy bóg wzbudzał fale trójzębem wykutym przez cyklopów. Mógł także wywoływać trzęsienia ziemi.

.....

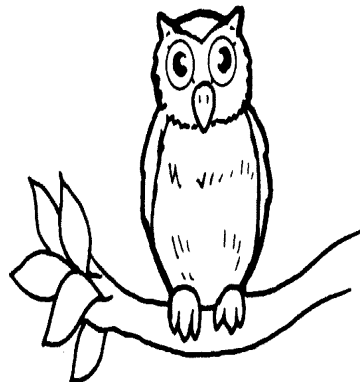
B) Był potężnym władcą wszystkich bóstw. Każdego, kto sprzeciwił się jego woli, karał uderzeniem pioruna. Jego żywiołem były burze, błyskawice, gromy, śnieg i grad.

.....

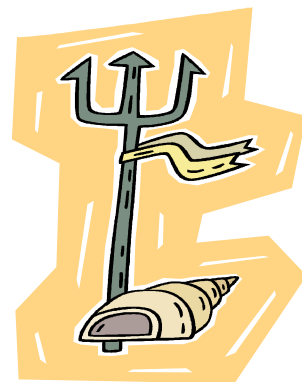
10. Pod atrybutem (symbolem) boga greckiego wpisz jego imię. (0-3)



.....



.....



.....

11. Wyjaśnij znaczenie związków frazeologicznych. (0-2)

Wziąć byka za rogi.

.....
Strzelić byka.
.....

12. Napisz, co łączy zamieszczoną obok ilustrację z tekstem I. (0-1)

.....
.....
.....
.....
.....
.....
.....
.....



Porwanie Europy, metopa z Selnuntu, ok. 550 r. p.n.e.

13. Z poniższych zdań wykreśl informacje fałszywe. (0-3)

Metopa z Selnuntu to rodzaj rzeźby/płaskorzeźby pochodzącej z połowy VI w. p.n.e./ z połowy V w. p.n.e. Przedstawia Zeusa/Posejdona pod postacią byka uprowadzającego córkę króla Sydonu.

14. Zapisz stopień wyższy przymiotnika *najurodziwsza*. (0-1)

.....

15. W imieniu Agenora zredaguj ogłoszenie o porwaniu jego córki Europy. Uwzględnij informacje zawarte w micie. (0-3)

.....
.....
.....
.....
.....
.....

16. Wymyśl i napisz mit, który wyjaśni pochodzenie wiatru.

(0-10)

.....

.....

.....

.....

.....

.....

.....

.....

.....

.....

.....

.....

.....

.....

.....

.....

.....

.....

.....

.....

.....

.....

.....

.....

.....

A series of 25 horizontal dotted lines for writing.

BRUDNOPIS

A series of horizontal dotted lines for writing a rough draft.