

KONKURS GEOGRAFICZNY
dla uczniów gimnazjów województwa lubuskiego
w roku szkolnym 2009/2010
Zawody III stopnia (wojewódzkie)

Na rozwiązanie zadań przeznaczona jest 90 minut.
 Czytaj uważnie polecenia, pisz starannie.
 Powodzenia.

Zadanie 1. (0 – 2)

Na podstawie krótkiego opisu dokonań i zainteresowań, rozpoznaj wybitnych odkrywców i podaj ich nazwiska, wybierając spośród:

Galileusza, Ptolemeusza, Eratostenesa, Cooka.

a) Filozof, astronom, matematyk i geograf kierujący Biblioteką Aleksandryjską. Dokonał pomiaru długości południka ziemskiego, co pozwoliło mu ustalić obwód Ziemi.

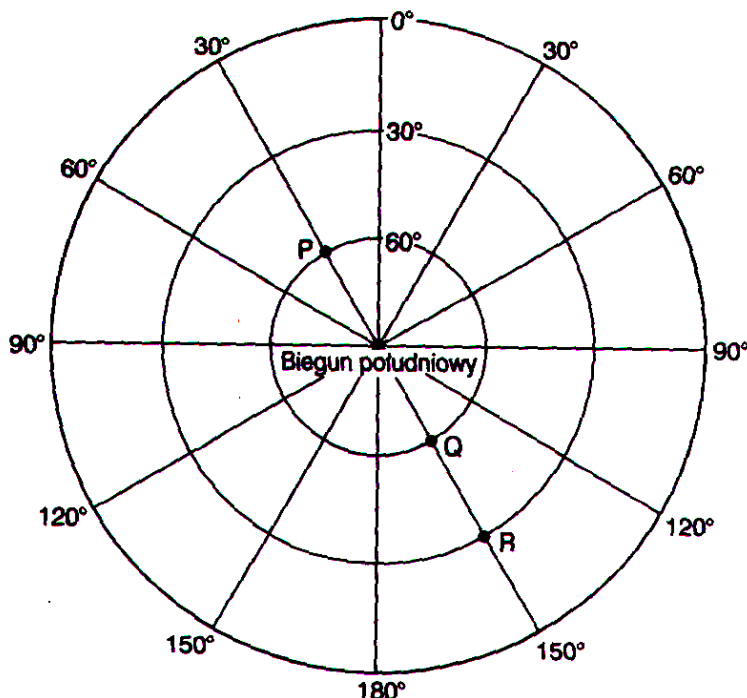
b) Astronom, matematyk, geograf. Zakładał, że w centrum wszechświata znajduje się nieruchoma Ziemia, wokół której poruszają się inne ciała niebieskie.

c) Brytyjski żeglarz i podróżnik, opływając Australię stwierdził, że ten ląd jest odrębnym kontynentem i zaproponował zamiast używanej wtedy nazwy Nowa Holandia tę, która przetrwała do dzisiaj.

d) Zwolennik teorii heliocentrycznej, konstruktor lunety, przy pomocy której odkrył góry na Księżycu i cztery satelity Jowisza.

Zadanie nr 2 rozwiąż na podstawie fragmentu siatki kartograficznej.

Zadanie 2. (0 – 4)



- a) Wpisz współrzędne geograficzne punktu R.
- b) W jakim kierunku poruszamy się z punktu Q do punktu R?
- c) W którym punkcie – R czy P – dzień rozpoczyna się szybciej?
- d) W którym punkcie – Q czy R – w dniu 22 grudnia dzień jest dłuższy?

Zadanie 3. (0 – 1)

Do planet wewnętrznych zaliczamy: Merkurego, Wenus, Ziemię, Marsa. Podkreśl trzy cechy planet wewnętrznych.

- a) Są niewielkich rozmiarów.
- b) Mają wielkie rozmiary.
- c) Mają wiele księżyców.
- d) Nie posiadają księżyców lub mają ich niewiele.
- e) Zbudowane są ze skał, mają dużą gęstość materii.

Zadanie 4. (0 – 2)

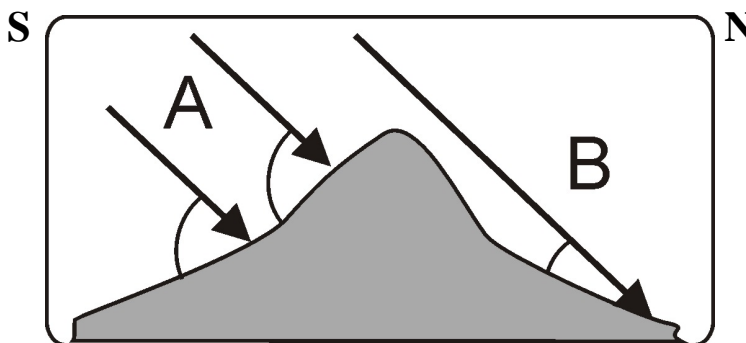
Oblicz współrzędne geograficzne miejscowości, w której czas miejscowy jest mniejszy niż czas uniwersalny o 4 godziny i 24 minuty, a Słońce 22 grudnia góruje po północnej stronie nieba na wysokości $45^{\circ}27'$.

Obliczenia:

Odpowiedź:

Zadanie 5. (0 – 2)

Rysunek przedstawia pagórek położony na półkuli północnej, oświetlony promieniami słonecznymi w południe, w dniu 21 marca.



a) Jaka jest zależność między kątem padania promieni słonecznych na stoku A i stoku B a ekspozycją stoków?

.....
.....

b) Który ze stoków – A czy B – ma lepsze możliwości zagospodarowania turystycznego – budowy wyciągu narciarskiego? Uzasadnij swój wybór.

.....
.....
.....

Zadanie 6. (0 – 2)

Spośród podanych poniżej skał wybierz po trzy, które należą do:

- a) fliszu karpackiego –
- b) okrucowych osadów czwartorzędowych –

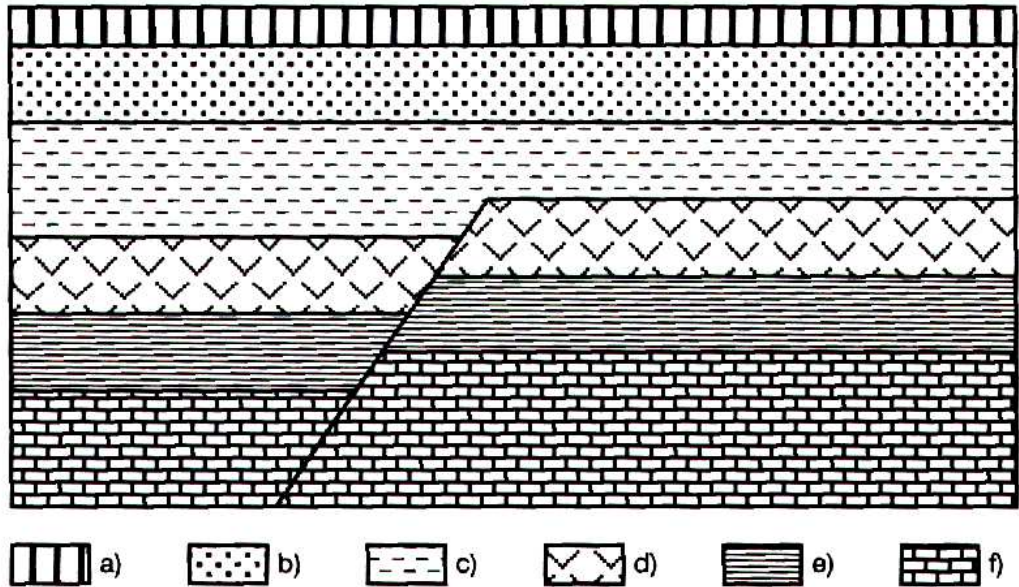
piaskowiec, granit, żwir, łupki, bazalt, gnejs, glina, torf, zlepieniec, piasek

Zadanie 7. (0 – 1)

Zaznacz poprawne uzupełnienie zdania.

Z analizy profilu wynika, że ostatnim wydarzeniem geologicznym przed powstaniem uskoku:

- a) była akumulacja w środowisku jeziornym.
- b) była akumulacja w środowisku morskim.
- c) były wylewy lawy.
- d) było nasunięcie lądolodu.

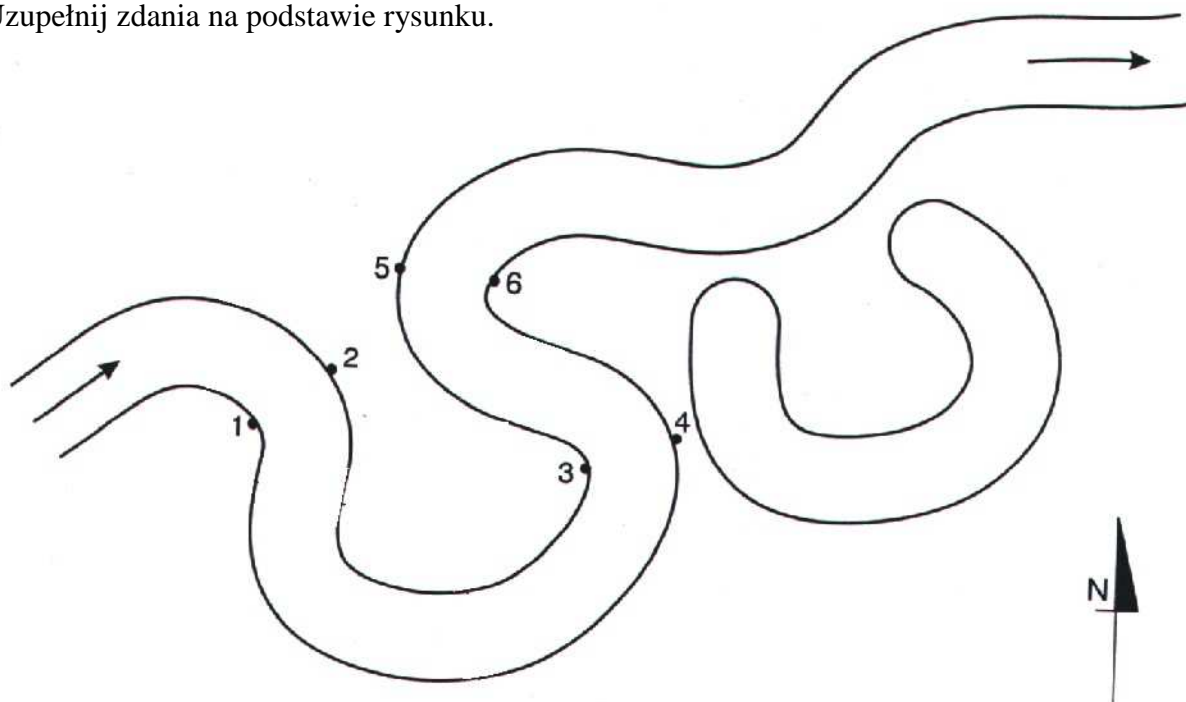


Profil geologiczny

a) glina zwałowa moreny dennej, b) piaski rzeczne, c) ily jeziorne, d) pokrywa skał bazaltowych, e) piaskowce ze śladami fauny morskiej, f) wapienie

Zadanie 8. (0 – 3)

Uzupełnij zdania na podstawie rysunku.

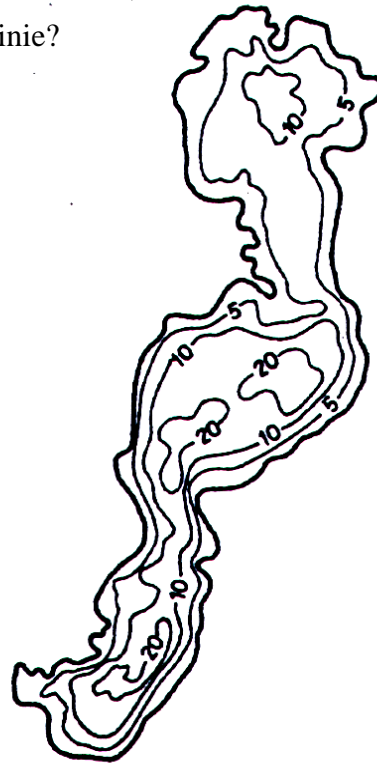


- a) Rzeka płynie w kierunku
- b) Na prawym brzegu rzeki leżą punkty oznaczone cyframi
- c) Erozę boczną obserwuje się w punktach oznaczonych cyframi

Zadanie 9. (0 – 2)

A. Jaki typ jeziora przedstawia plan batymetryczny na rycinie?

- a) wytopiskowe
- b) przybrzeżne
- c) polodowcowo-morenowe
- d) polodowcowo-rynowwe



B. Wyjaśnij sposób powstania takich jezior.

.....

.....

Zadanie 10. (0 – 1)

Zaznacz poprawne uzupełnienie zdania.

Pradoliny w Polsce powstały wskutek działalności:

- a) jeziorów lodowców górskich spływających dolinami.
- b) wód płynących pochodzących m.in. z topniejącego lądolodu skandynawskiego.
- c) wiatrów wiejących na przedpolu lądolodu skandynawskiego.
- d) procesu rozpuszczania przez wodę skał zawierających węglan wapnia.

Zadanie 11. (0 – 1)

Podaj nazwy kontynentów, na których w naturalnych warunkach można spotkać:

- a) tygrysa i pandę wielką
- b) kangura olbrzymiego i koalę.....

Zadanie 12. (0 – 2)

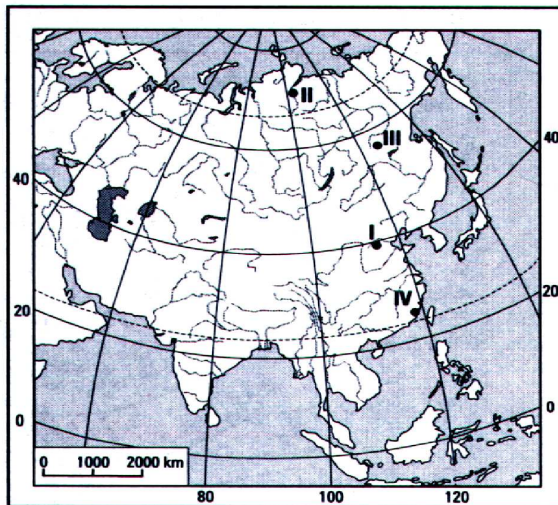
W lipcu nad obszar Polski, nad którym zalegały masy powietrza polarno-kontynentalnego, napłynęły masy powietrza polarno-morskiego.

Jak zmieniły się:

- a) temperatura powietrza,
- b) wilgotność powietrza,
- c) zachmurzenie nieba?

Zadanie 13. (0 – 1)

W tabeli podano dane klimatyczne dwóch stacji meteorologicznych zaznaczonych na mapie. Stacje meteorologiczne na mapie zaznaczono numerami od I do IV. Wpisz numery stacji obok odpowiednich danych.



Nr stacji		Miesiące												Rok
		I	II	III	IV	V	VI	VII	VIII	IX	X	XI	XII	
	T (°C)	-34,8	-31,1	-27,8	-18,7	-6,5	4,5	9,6	8,5	1,0	-12,8	-27,0	-29,2	-13,5
	O (mn)	6	9	7	13	17	19	40	44	27	20	11	16	230
	T (C)	10,6	10,4	13,1	17,8	22,6	25,7	28,6	28,5	26,2	22,0	17,9	13,8	19,8
	O (mn)	46	94	121	128	155	198	166	202	201	48	40	46	1446

Zadanie 14. (0 – 1)

Na podstawie opisów rozpoznaj surowce energetyczne.

a) Koszt produkcji energii z tego surowca jest względnie niski, natomiast bardzo wysoki jest koszt budowy elektrowni. We Francji 70% produkowanej energii pochodzi z tego surowca.

.....

b) Ważny surowiec energetyczny wielu krajów europejskich, m.in. wschodnich Niemiec i Polski. Jego wydobycie jest przyczyną znacznej degradacji środowiska naturalnego.

.....

Zadanie 15. (0 – 2)

Podkreśl w każdym zestawie jeden surowiec eksploatowany w podanych obszarach.

L.p.	Obszary	Surowiec mineralny
1.	rejon Zatoki Perskiej, Morze Północne	siarka, ropa naftowa, węgiel kamienny
2.	Zagłębie Appalaskie, Zagłębie Kuźnieckie	węgiel kamienny, boksyty, ropa naftowa
3.	Zagłębie Łużyckie, Zagłębie Bełchatowskie	siarka, miedź, węgiel brunatny
4.	Lotaryngia, rejon Kiruny	gaz ziemny, ruda żelaza, miedź

Zadanie 16. (0 – 2)

Przyporządkuj pojęciom odpowiadające im definicje.

- a) aglomeracja policentryczna (konurbacja) –
- b) aglomeracja monocentryczna –
- c) megalopolis –
- A. Zespół miast z wyraźnym centralnym ośrodkiem.
- B. Miasto w obrębie oddziaływania dużego ośrodka miejskiego.
- C. Zespół równorzędnych miast o bardzo dużej liczbie mieszkańców.
- D. Zespół powiązanych, równorzędnych jednostek osadniczych o funkcjach przemysłowych.

Zadanie 17. (0 – 2)

Dopisz przykłady języków, wybierając z niżej podanych.

angielski, łacina, esperanto, niemiecki

- a) język martwy –
- b) język sztuczny –
- c) język oficjalny ONZ –

Zadanie 18. (0 – 3)

Spośród podanych niżej państw wymień te, które:

- a) nie są członkami UE oraz NATO -
- b) są członkami UE -
- c) nie są członkami NATO -

Polska, Norwegia, Szwajcaria, Szwecja, Irlandia, Hiszpania

Zadanie 19. (0 – 3)

Wpisz w odpowiednim miejscu po dwa kraje spośród niżej podanych.

Rosja, Islandia, Belgia, Chiny, Czechy, Cypr

- a) Kraje o największej długości linii kolejowych:
- b) Kraje o największej gęstości linii kolejowych:
- c) Kraje niemające linii kolejowych:

Zadanie 20. (0 – 2)

Na podstawie danych w tabeli oceń, w której z podanych miejscowości oznaczonych symbolami A, B, C istnieją najkorzystniejsze warunki dla rozwoju rolnictwa. Podaj dwa argumenty potwierdzające twój wybór.

	Temperatura powietrza (°C)												Rok
	I	II	III	IV	V	VI	VII	VIII	IX	X	XI	XII	
A	-3,7	-2,5	2,3	7,4	13	15,8	18,0	16,9	13,0	8,2	2,8	-1,4	7,4
B	-0,9	-0,1	3,0	7,5	12,8	16,2	18,3	16,9	13,6	8,5	3,5	0,5	8,3
C	-3,3	-2,6	0,6	6,0	11,6	14,9	17,0	15,8	12,2	7,2	1,9	-1,7	6,6

Ocena:

Argumenty:

- 1.
- 2.

Zadanie 21. (0 – 1)

Podkreśl zestaw województw charakteryzujący się największą lesistością w Polsce.

- a) lubuskie, podkarpackie, pomorskie
- b) małopolskie, mazowieckie, podlaskie
- c) lubuskie, podkarpackie, wielkopolskie

Zadanie 22. (0 – 1)

Na podstawie opisu rozpoznaj i nazwij formę ochrony przyrody.

- a) Pojedynczy twór przyrody ożywionej i nieożywionej lub jego skupisko, prawnie chronione.
.....

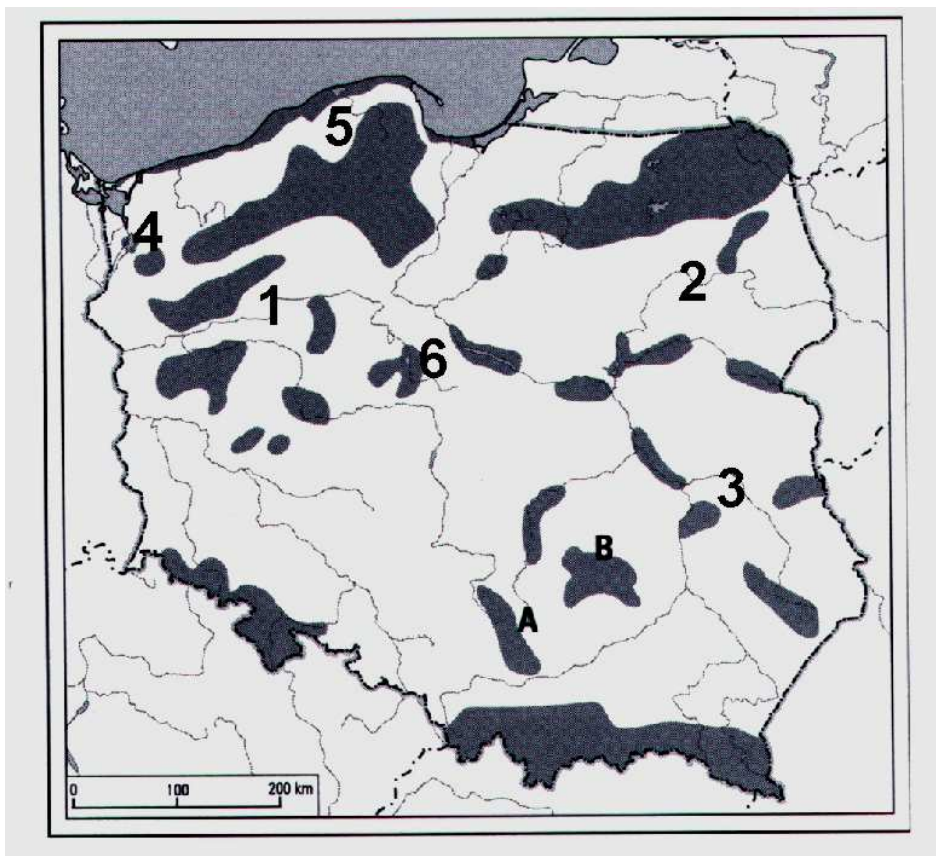
- b) Najwyższa forma ochrony przyrody. Obszar mający szczególne wartości przyrodnicze, skupiający osobliwości przyrody ożywionej i nieożywionej o znaczeniu naukowym, których ochrona leży w specjalnym interesie państwa.

Zadanie 23. (0 – 1)

Uzdrowiska leżące na obszarze Karpat to:

- a) Iwonicz Zdrój, Krynica Zdrój, Rabka
- b) Kudowa Zdrój, Ciechocinek, Połczyn Zdrój
- c) Busko Zdrój, Nałęczów, Łądek Zdrój

Zadanie 24. i 25. rozwiąż na podstawie mapy Polski.



Zadanie 24. (0 – 2)

Wpisz nazwy rzek i jezior oznaczonych na mapie cyframi.

Rzeki

- 1.
- 2.
- 3.

Jeziora

- 4.
- 5.
- 6.

Zadanie 25. (0 – 3)

Mapa przedstawia regiony turystyczne Polski.

a) Wpisz nazwy krain geograficznych oznaczonych na mapie literami.

A –

B –

b) Podane niżej obiekty i zjawiska geograficzne przyporządkuj do krainy A lub krainy B.

*Szlak Orlich Gniazd, jaskinia Raj, zamek w Ogródzieńcu,
Maczuga Herkulesa, występowanie krzemienia pasiastego, Puszcza Jodłowa*

A.

.....

B.

.....

Zadanie 26. (0 – 1)

Podkreśl cztery państwa leżące na dwóch kontynentach.

USA, Rosja, Turcja, RPA, Meksyk, Egipt, Dania, Chiny

Zadanie 27. (0 – 2)

Wpisz nazwy państw Europy, do których należy się udać, aby zwiedzić:

a) Koloseum –

b) Tower Bridge –

c) Most Karola –

d) Pałac Dożów –

e) Bramę Brandenburską –

f) Akropol –