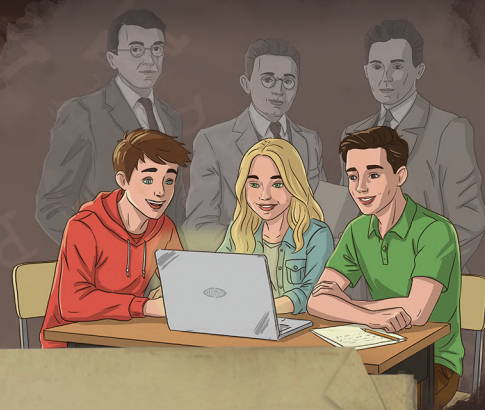


INTERNETOWA GRA KRYPTOLOGICZNA ŁAMACZE SZYFRÓW



Wyrusz śladami pogromców Enigmy!

Poznaj i łam szyfry STOP Stań się adeptem kryptologii STOP
Rywalizuj z graczami z całej Polski STOP

Dlaczego gramy?

Ponad 90 lat temu, w grudniu 1932 roku, trzech młodzi polscy matematycy dokonali niemożliwego: złamali szyfr niemieckiej wojskowej maszyny szyfrującej Enigma. Ten fakt przyczynił się do zwycięstwa Aliantów w II wojnie światowej.

Dziś także Ty możesz stać się adeptem sztuki łamania szyfrów i pójść w ślady kryptologów. Nie musisz mieć żadnej wcześniejszej wiedzy! Zapraszamy zarówno uczniów szkół podstawowych oraz ponadpodstawowych jak i osoby dorosłe. Podejmiesz wyzwanie?

Jak to działa?

Łamacze Szyfrów to gra, w której uczysz się o historii kryptologii i poznajesz różne szyfry dzięki naszym wykładom, a następnie rozwiązujesz zadania, wykorzystując nowo zdobytą wiedzę. Gra ma dwa poziomy: INTRO (czyli gra wprowadzająca, która otworzy przed Tobą świat kryptologii) dostępny już teraz; oraz ADEPT, główny poziom gry, który rozpoczyna się 24 listopada, z kolejnymi zadaniami pojawiającymi się w każdy piątek i poniedziałek, aż do decydującej rozgrywki 12 grudnia.

Na stronie www.lamaczeszyfrow.pl dostępne są podstawowe informacje dotyczące gry. Każdy może tam samodzielnie łamać pierwsze szyfry oraz zarejestrować zespół. Udział w grze jest bezpłatny.

Jak zagrać?

Spróbuj swoich sił na poziomie INTRO i/lub zaproś dwóch innych graczy do gry na poziomie ADEPT, aby stworzyć trzyosobową drużynę. Z grą poradzą sobie uczniowie wyższych klas podstawowych, ale i młodszych zapraszamy do spróbowania. Poznaj historię łamania Enigmy, czytaj wykłady, rozwiązuj zadania i wygrywaj nagrody!

CZY TO WŁAŚNIE TWÓJ ZESPÓŁ ZWYCIĘŻY?

Powodzenia!

Zespół lamaczeszyfrow.pl

POZNAWAJ
oraz ŁAM
SZYFRY
i WYGRAJ

[fb/lamaczeszyfrow](https://fb.com/lamaczeszyfrow)

[ig/lamaczeszyfrow.pl](https://ig.com/lamaczeszyfrow.pl)

www.lamaczeszyfrow.pl



Organizator:



Partner
główny:



Partner
wspomagający:

